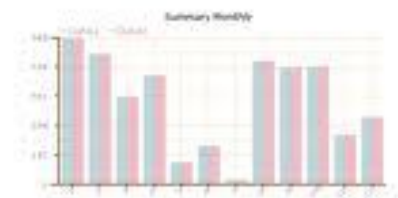
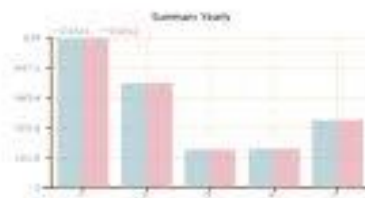




แผนกลยุทธ์ทางการเงิน
ประจำปีงบประมาณ พ.ศ. 2553 – 2557
มหาวิทยาลัยราชภัฏอุบลราชธานี
ในพระบรมราชูปถัมภ์



สารบัญ

	หน้า
ส่วนที่ 1 ความเป็นมา.....	3
ส่วนที่ 2 การวิเคราะห์สภาพแวดล้อม (SWOT Analysis) ด้านการเงิน.....	7
ส่วนที่ 3 แผนกลยุทธ์ทางการเงิน ประจำปีงบประมาณ พ.ศ. 2553 -2557.....	9
ส่วนที่ 4 การแปลงแผนไปสู่การปฏิบัติและการติดตามประเมินผล.....	13
ส่วนที่ 5 กรอบแนวทางการดำเนินงาน.....	14
แผนการใช้เงินปีงบประมาณ 2553 - 2557 (Cash Flow)	

ส่วนที่ 1

ความเป็นมา

มหาวิทยาลัยราชภัฏวไลยอลงกรณ์ ในพระบรมราชูปถัมภ์ เป็นสถาบันอุดมศึกษาเพื่อการพัฒนาท้องถิ่น มีการดำเนินงานภายใต้ปรัชญา วิสัยทัศน์ พันธกิจของมหาวิทยาลัย มีภาระหน้าที่ในการปฏิบัติงานที่กำหนดในพระราชบัญญัติมหาวิทยาลัยราชภัฏ พ.ศ.2547 มาตรา 7 และ 8 ดังนี้

มาตรา 7 ให้มหาวิทยาลัยเป็นสถาบันอุดมศึกษาเพื่อการพัฒนาท้องถิ่นที่เสริมสร้างพลังปัญญาของแผ่นดิน ฟื้นฟูพลังการเรียนรู้ เชิดชูภูมิปัญญาของท้องถิ่น สร้างสรรค์ศิลปวิทยา เพื่อความเจริญก้าวหน้าอย่างมั่นคงและยั่งยืนของปวงชน มีส่วนร่วมในการจัดการ การบำรุงรักษา การใช้ประโยชน์จากทรัพยากรธรรมชาติและสิ่งแวดล้อมอย่างสมดุลและยั่งยืน โดยมีวัตถุประสงค์ให้การศึกษา ส่งเสริมวิชาการและวิชาชีพชั้นสูง ทำการสอน วิจัย ให้บริการทางวิชาการแก่สังคม ปรับปรุง ถ่ายทอด และพัฒนาเทคโนโลยี ทำนุบำรุงศิลปะและวัฒนธรรม ผลิตครูและส่งเสริมวิทยฐานะครู

มาตรา 8 ในการดำเนินงานเพื่อให้บรรลุวัตถุประสงค์ตามมาตรา 7 ให้กำหนดภาระหน้าที่ของมหาวิทยาลัยดังต่อไปนี้

1. แสวงหาความจริงเพื่อสู่ความเป็นเลิศทางวิชาการ บนพื้นฐานของภูมิปัญญาท้องถิ่น ภูมิปัญญาไทย และภูมิปัญญาสากล
2. ผลิตบัณฑิตที่มีความรู้คู่คุณธรรม สำนึกในความเป็นไทย ความรักและผูกพันต่อท้องถิ่น อีกทั้งส่งเสริมการเรียนรู้ตลอดชีวิตในชุมชน เพื่อช่วยให้คนในท้องถิ่นรู้เท่าทันการเปลี่ยนแปลง การผลิตบัณฑิตดังกล่าวจะต้องให้มีจำนวนและคุณภาพสอดคล้องกับแผนการผลิตบัณฑิตของประเทศ
3. เสริมสร้างความรู้ความเข้าใจในคุณค่า ความสำนึก และความภูมิใจในวัฒนธรรมของท้องถิ่นและของชาติ
4. เรียนรู้และเสริมสร้างความเข้มแข็งของผู้นำชุมชน ผู้นำศาสนา และนักการเมืองท้องถิ่นให้มีจิตสำนึกประชาธิปไตย คุณธรรม จริยธรรม และความสามารถในการบริหารงานพัฒนาชุมชนและท้องถิ่นเพื่อประโยชน์ของส่วนรวม
5. เสริมสร้างความเข้มแข็งของวิชาชีพครู ผลิตและพัฒนาครูและบุคลากรทางการศึกษาให้มีคุณภาพและมาตรฐานที่เหมาะสมกับการเป็นวิชาชีพชั้นสูง
6. ประสานความร่วมมือและช่วยเหลือเกื้อกูลกันระหว่างมหาวิทยาลัย ชุมชน องค์กรปกครองส่วนท้องถิ่นและองค์กรอื่นทั้งในและต่างประเทศ เพื่อการพัฒนาท้องถิ่น
7. ศึกษาและแสวงหาแนวทางพัฒนาเทคโนโลยีพื้นบ้าน และเทคโนโลยีสมัยใหม่ให้เหมาะสมกับการดำรงชีวิตและการประกอบอาชีพของคน ในท้องถิ่น รวมถึงการแสวงหาแนวทางเพื่อส่งเสริมให้เกิดการจัดการ การบำรุงรักษาและการใช้ประโยชน์จากทรัพยากรธรรมชาติและสิ่งแวดล้อมอย่างสมดุลและยั่งยืน

8. ศึกษา วิจัย ส่งเสริมและสืบสานโครงการอันเนื่องมาจากแนวพระราชดำริในการปฏิบัติการกิจของมหาวิทยาลัย เพื่อการพัฒนาท้องถิ่น

การดำเนินงานตามแผนกลยุทธ์ของมหาวิทยาลัยจะประสบความสำเร็จได้นั้น มีความจำเป็นที่จะต้องจัดทำแผนกลยุทธ์ทางการเงินเพื่อเป็นกลไกในการบริหารจัดการด้านการเงินให้เหมาะสมและเพียงพอที่จะสนับสนุนพันธกิจต่าง ๆ ของมหาวิทยาลัยให้บรรลุตามเป้าประสงค์ที่กำหนดไว้ อันได้แก่ การสร้างกลไกในการจัดสรร การวิเคราะห์ค่าใช้จ่าย การตรวจสอบการเงินและงบประมาณอย่างมีประสิทธิภาพ มีการวิเคราะห์รายได้ ค่าใช้จ่ายของการดำเนินงาน โดยพิจารณาจากทุกแหล่งเงิน ทั้งจากงบประมาณแผ่นดิน และเงินรายได้จากค่าบำรุงการศึกษา รวมทั้งรายได้อื่น ๆ ที่มหาวิทยาลัยได้รับ มีการนำเงินรายได้ไปจัดสรรอย่างเป็นระบบ มีระบบฐานข้อมูลทางการเงินที่สามารถแยกค่าใช้จ่ายตามหมวดต่าง ๆ มีการจัดทำรายงานทางการเงินอย่างเป็นระบบครบทุกพันธกิจของมหาวิทยาลัย รวมทั้งมีผู้ตรวจสอบการเงินอย่างมีประสิทธิภาพ รายงานทางการเงินต้องสามารถทราบข้อมูลด้านค่าใช้จ่ายทั้งหมด ทั้งด้านการเรียนการสอน การวิจัย การบริการวิชาการ การนันทนาการ ศิลปวัฒนธรรมและการพัฒนาบุคลากร

จากแนวทางที่ได้กล่าวมานั้น มหาวิทยาลัยราชภัฏวไลยอลงกรณ์ ในพระบรมราชูปถัมภ์ จึงจัดทำแผนกลยุทธ์ทางการเงินให้มีความสอดคล้องกับวิสัยทัศน์ พันธกิจของมหาวิทยาลัยในทุก ๆ ด้าน ทั้งการผลิตบัณฑิต งานวิจัย การบริการวิชาการ และการนันทนาการ ศิลปวัฒนธรรม รวมทั้งส่งเสริมกลยุทธ์ของมหาวิทยาลัยให้เป็นไปตามเป้าหมาย โดยมีแนวทางจัดหาทรัพยากรด้านการเงิน ทั้งในส่วนของจัดหาแหล่งเงิน วิธีการได้มาซึ่งแหล่งเงิน รวมทั้งวางแผนการใช้เงินอย่างมีประสิทธิภาพ โปร่งใส ตรวจสอบได้ มีระบบฐานข้อมูลทางการเงิน มีการจัดทำรายงานทางการเงินที่แสดงถึงสถานะทางการเงิน และสามารถบ่งชี้ถึงข้อมูลทางการเงินทุกด้าน ที่แสดงถึงประสิทธิภาพของการบริหารจัดการ ทั้งนี้ต้องได้รับการตรวจสอบจากหน่วยตรวจสอบภายในเป็นประจำทุกปี และจากหน่วยงานภายนอก คือ สำนักงานตรวจเงินแผ่นดิน เพื่อสนองต่อสภามหาวิทยาลัยให้พิจารณาหาแนวทางปรับปรุงอย่างต่อเนื่องต่อไป

กรอบแนวคิดในการจัดทำแผนกลยุทธ์ทางการเงิน

หลักการ

แผนกลยุทธ์ทางการเงินของมหาวิทยาลัยประจำปีงบประมาณ พ.ศ. 2553 – 2557 ได้มีการดำเนินการตามแผนงาน โครงการ และพิจารณาจัดสรรเงินงบประมาณ ดังนั้นเพื่อให้การดำเนินงานประสบความสำเร็จ จึงได้จัดทำแผนกลยุทธ์ทางการเงินของมหาวิทยาลัยราชภัฏวไลยอลงกรณ์ ในพระบรมราชูปถัมภ์ ประจำปีงบประมาณ พ.ศ. 2553 – 2557 โดยยึดหลักธรรมาภิบาล (Good Governance) ตามระเบียบสำนักนายกรัฐมนตรีว่าด้วยการสร้างระบบบริหารกิจการบ้านเมืองและสังคมที่ดี พ.ศ. 2542 มี 6 องค์ประกอบ คือ

- 1) หลักนิติธรรม (The Rule of Law)
- 2) หลักคุณธรรม (Morality)
- 3) หลักความโปร่งใส (Accountability)
- 4) หลักการมีส่วนร่วม (Participation)
- 5) หลักความรับผิดชอบ (Responsibility)
- 6) หลักความคุ้มค่า (Cost – effectiveness or Economy)

วัตถุประสงค์

1. เพื่อให้การบริหารจัดการด้านงบประมาณการเงินมีเป้าหมายที่ชัดเจนและปฏิบัติได้
2. เพื่อสร้างระบบและกลไกที่มีประสิทธิภาพในการจัดหางบประมาณ การใช้จ่ายงบประมาณโดยจัดสรรงบประมาณให้สอดคล้องกับแผนกลยุทธ์
3. เพื่อพัฒนาการบริหารจัดการด้านงบประมาณและการเงินให้มีประสิทธิภาพ โปร่งใส ตรวจสอบได้
4. เพื่อให้มีการติดตามประเมินผลด้านงบประมาณและการเงิน และนำไปปรับปรุงพัฒนาอย่างต่อเนื่อง

แนวทางการจัดหาทรัพยากรด้านการเงิน

การจัดหา

มหาวิทยาลัยราชภัฏวไลยอลงกรณ์ ในพระบรมราชูปถัมภ์ มีแนวทางในการจัดหาทรัพยากรทางการเงิน โดยมีกอนนโยบายและแผน เป็นหน่วยงานกลางร่วมกับคณะ/สำนัก ดำเนินการจัดหาทรัพยากรซึ่งประกอบด้วย 2 แหล่ง คือ งบประมาณแผ่นดินและงบประมาณเงินรายได้ ดังนี้

1. **งบประมาณแผ่นดิน** มหาวิทยาลัยโดยกอนนโยบายและแผน มีแผนการสรรหางบประมาณที่มีความเชื่อมโยงและสอดคล้องกับยุทธศาสตร์การพัฒนาประเทศ ยุทธศาสตร์ของกระทรวง ศึกษาธิการ ยุทธศาสตร์ของสำนักงานคณะกรรมการการอุดมศึกษา และยุทธศาสตร์ของการพัฒนามหาวิทยาลัยตามลำดับ โดยนำมาเป็นกรอบในการจัดทำค่าของงบประมาณรายจ่ายประจำปีของมหาวิทยาลัย และจัดทำปฏิทินการจัดทำงบประมาณประจำปีพร้อมแนวทางในการจัดทำค่าของงบประมาณส่งให้หน่วยงานเพื่อหน่วยงานจะได้จัดทำค่าของงบประมาณตามหลักเกณฑ์ที่กำหนด หลังจากนั้นกอนนโยบายและแผนวิเคราะห์และรวบรวมข้อมูลนำเสนอผู้บริหารเพื่อให้ความเห็นชอบอีกครั้งหนึ่งก่อนส่งเอกสารค่าของงบประมาณไปให้สำนักงบประมาณและสำนักงานคณะกรรมการการอุดมศึกษา และเมื่อมหาวิทยาลัยได้รับการจัดสรรงบประมาณมาแล้ว กอนแผนงานได้พิจารณาจัดสรรงบประมาณให้หน่วยงานและมีการวางแผนการใช้จ่ายอย่างมีประสิทธิภาพ โปร่งใส และตรวจสอบได้ โดยมีการจัดทำแผน/ผลการใช้จ่ายงบประมาณรายจ่ายประจำปีในภาพรวมของมหาวิทยาลัยและกำหนดให้รายงานผลการใช้จ่ายทุกสิ้นไตรมาส ซึ่งแผนการใช้จ่ายเป็นไปตามความจำเป็นและตามภารกิจที่มหาวิทยาลัยกำหนด

2. **งบประมาณเงินรายได้** ซึ่งประกอบด้วยรายรับจากค่าลงทะเบียนเรียนของนักศึกษา งานวิจัย งานบริการวิชาการ งานบริการด้านการวิจัย ของมหาวิทยาลัย และรายได้อื่น ๆ กอนนโยบายและแผนจัดทำแนวทางจัดสรรงบประมาณเงินรายได้เสนอต่อมหาวิทยาลัยเพื่อทราบ และแจ้งให้หน่วยงานในมหาวิทยาลัยจัดทำรายละเอียดงบประมาณและวางแผนการใช้จ่ายตามวงเงินที่ได้รับจัดสรรซึ่งสอดคล้องกับภารกิจของมหาวิทยาลัยส่งให้กอนแผนงานรวมวิเคราะห์พร้อมนำเสนอต่อสภามหาวิทยาลัยเพื่ออนุมัติวงเงินงบประมาณเงินรายได้อีกครั้งหนึ่ง(ทั้งงบประมาณเงินรายได้

ซึ่งงบประมาณทั้ง 2 แหล่งเงินดังกล่าว จะถูกนำมาจัดสรรตามหลักเกณฑ์ที่กำหนด พร้อมจัดทำแผนการใช้จ่ายงบประมาณ โดยมีรายละเอียดแผนรายรับและแผนรายจ่าย ตามตารางใน Cash Flow

ส่วนที่ 2

การวิเคราะห์สภาพแวดล้อม (SWOT Analysis) ด้านการเงิน

จุดแข็ง (Strengths)

1. ผู้บริหารระดับสูงมีความสามารถในการบริหารเงิน
2. มหาวิทยาลัยมีระบบการเงินที่มีกระบวนการถูกต้อง โปร่งใส เป็นไปตามระเบียบ
3. การบริหารงบประมาณมีความยืดหยุ่น สามารถปรับเปลี่ยนตามสถานการณ์
4. มีระบบการควบคุมภายในทางด้านการเงินที่ดี
5. มีระบบเทคโนโลยีสารสนเทศที่ใช้ในการปฏิบัติงานเพื่อเพิ่มประสิทธิภาพในการทำงานด้านการเงิน
6. หน่วยงานภายใน/บุคลากรของมหาวิทยาลัยมีศักยภาพในการหารายได้จากแหล่งอื่น ๆ

จุดอ่อน (Weaknesses)

1. การจัดเก็บรายได้มีความยืดหยุ่น ทำให้รายได้ไม่เป็นไปตามเป้าหมาย
2. การจัดทำรายงานข้อมูลทางการเงินเพื่อใช้ในการตัดสินใจ ยังขาดการวิเคราะห์ และสรุปผลที่ดี เพื่อเสนอต่อผู้บริหาร
3. การรายงานข้อมูลทางการเงินจากระบบบริหารการศึกษา ขาดความแม่นยำ
4. ระบบการให้บริการนักศึกษาไม่เบ็ดเสร็จในจุดเดียว
5. ขาดการสร้าง ความเข้าใจเกี่ยวกับกฎระเบียบด้านการเงินที่ถูกต้อง และเป็นทิศทางเดียวกันให้กับหน่วยงานที่เกี่ยวข้อง
6. การสร้างเครือข่ายยังไม่กว้างขวาง

โอกาส (Opportunitis)

1. สภาวะเศรษฐกิจและสังคมปัจจุบันส่งผลให้นักศึกษาตัดสินใจเรียนในมหาวิทยาลัยใกล้บ้านหรือมหาวิทยาลัยที่เปิดในท้องถิ่น
2. การเปิดเสรีทางการศึกษาส่งผลให้มหาวิทยาลัยมีรายได้จากนักศึกษาต่างชาติมากขึ้น
3. แผนพัฒนาเศรษฐกิจและสังคมแห่งชาติมีทิศทางการพัฒนาที่สอดคล้องกับยุทธศาสตร์ของมหาวิทยาลัย ส่งผลให้มหาวิทยาลัยมีรายได้เพิ่มขึ้น
4. ความก้าวหน้าของเทคโนโลยีในโลกปัจจุบัน ทำให้มหาวิทยาลัยมีโอกาสในการสื่อสารเพื่อสร้างการยอมรับและเป็นที่รู้จักมากขึ้น
5. การเชื่อมโยงฐานข้อมูลจากสำนักงบประมาณและกรมบัญชีกลาง เช่น ระบบ e - Budgeting ระบบ GFMS ทำให้มหาวิทยาลัยมีข้อมูลในการตัดสินใจที่ดี
6. ที่ตั้งของมหาวิทยาลัยเหมาะสมสำหรับการจัดกิจกรรมต่างๆ โดยเฉพาะการจัดหารายได้

อุปสรรค (Threats)

1. จากวิกฤติเศรษฐกิจ ทำให้การจัดเก็บรายได้ของมหาวิทยาลัยไม่ตรงตามจำนวนและระยะเวลาที่กำหนด
2. นโยบายการให้กู้ยืมเงินจากกองทุนเงินให้กู้ยืมเพื่อการศึกษา (กยศ.) และกองทุนเงินให้กู้ยืมที่ผูกพันกับรายได้ในอนาคต (กรอ.) ไม่แน่นอนและไม่เป็นไปตามกำหนดเวลา
3. อัตราการเกิดของประชากรที่ลดลง ทำให้จำนวนนักเรียนที่เข้าสู่ระดับอุดมศึกษามีจำนวนลดลง
4. สถานศึกษามีจำนวนเพิ่มขึ้น ทำให้การแข่งขันสูง
5. ความไม่มั่นคงทางการเมืองส่งผลต่อการจัดการงบประมาณของมหาวิทยาลัย

แนวทางการจัดหาทรัพยากรทางการเงิน

มหาวิทยาลัยราชภัฏวไลยอลงกรณ์ ในพระบรมราชูปถัมภ์ มีแหล่งงบประมาณในการสนับสนุนเพื่อการผลิตบัณฑิต การวิจัย บริการวิชาการและทำนุบำรุงศิลปวัฒนธรรม จากงบประมาณแผ่นดินและเงินรายได้ จากงบบำรุงทางการศึกษา โครงการจัดการศึกษาเพื่อปวงชน งบประมาณบัณฑิตศึกษา ซึ่งมาจาก ค่าลงทะเบียนของนักศึกษา รายได้จากการบริการวิชาการและการวิจัย เป็นต้น รวมทั้งเงินสนับสนุนจากแหล่ง ทุนภายนอก เช่น ความร่วมมือทางวิชาการกับหน่วยงานต่างๆ

แนวทางการบริหารงบประมาณ

มหาวิทยาลัยราชภัฏวไลยอลงกรณ์ ในพระบรมราชูปถัมภ์ มีแนวทางในการบริหารงบประมาณ ดังนี้

1. บริหารงบประมาณ งบบุคลากร ไม่ควรเกิน 50% ของงบประมาณทั้งหมด
2. บริหารงบประมาณ งบดำเนินการ ไม่น้อยกว่า 25% ของงบประมาณทั้งหมด
3. บริหารงบประมาณ งบลงทุน ไม่ควรเกิน 10% ของงบประมาณทั้งหมด
4. บริหารงบประมาณ งบอุดหนุน ไม่ควรเกิน 5% ของงบประมาณทั้งหมด
5. บริหารงบประมาณ งบรายจ่ายอื่น ไม่ควรเกิน 5% ของงบประมาณทั้งหมด

ส่วนที่ 3

แผนกลยุทธ์ทางการเงิน ประจำปีงบประมาณ พ.ศ. 2553 – 2557

วิสัยทัศน์

มหาวิทยาลัยมีระบบการบริหารการเงินที่มีประสิทธิภาพ โปร่งใส ตรวจสอบได้

พันธกิจ

1. จัดหาแหล่งเงินทุนจากภายนอกบนฐานทรัพยากรของมหาวิทยาลัย
2. บริหารงบประมาณและการเงินให้เป็นไปอย่างมีประสิทธิภาพ โปร่งใส ตรวจสอบได้
3. การรักษาวินัยและความมั่นคงทางการเงิน

ประเด็นยุทธศาสตร์

1. การเพิ่มประสิทธิภาพระบบบริหารจัดการด้านการเงิน
2. กระบวนการจัดสรร ตรวจสอบ ติดตามผลการใช้งบประมาณ
3. การเพิ่มรายได้ให้กับมหาวิทยาลัย

เป้าประสงค์

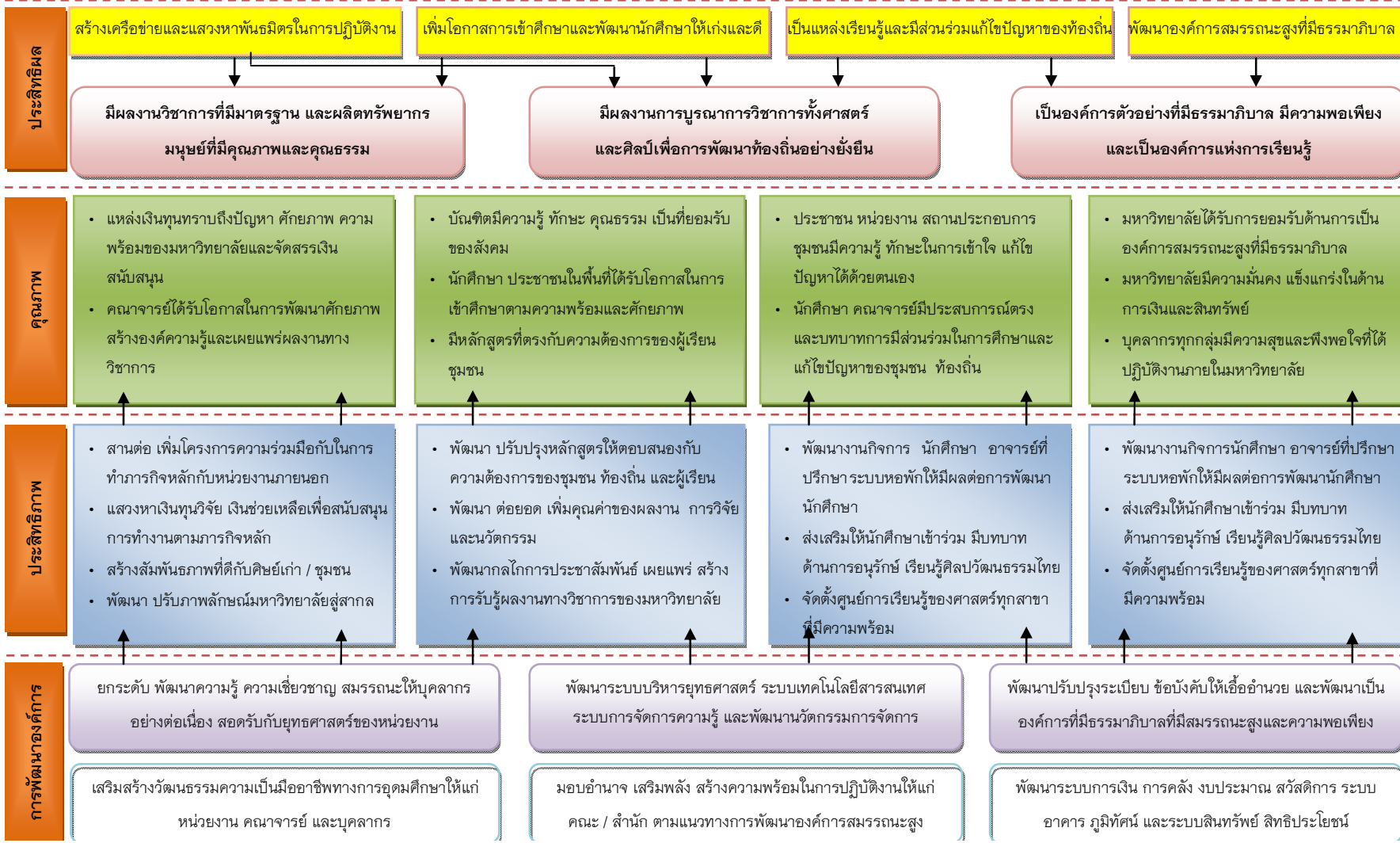
1. เพื่อเพิ่มประสิทธิภาพในการบริหารจัดการด้านการเงินของมหาวิทยาลัยให้มีประสิทธิภาพและความโปร่งใสตรวจสอบการใช้จ่ายงบประมาณ
2. เพื่อความถูกต้องของงบประมาณ และนำผลงบประมาณมาปรับปรุงแก้ไข
3. มหาวิทยาลัยมีการจัดหาแหล่งเงินนอกระบบงบประมาณจากภายนอกเพื่อนำมาใช้ในการบริหารจัดการในกิจกรรมของมหาวิทยาลัย

กลยุทธ์

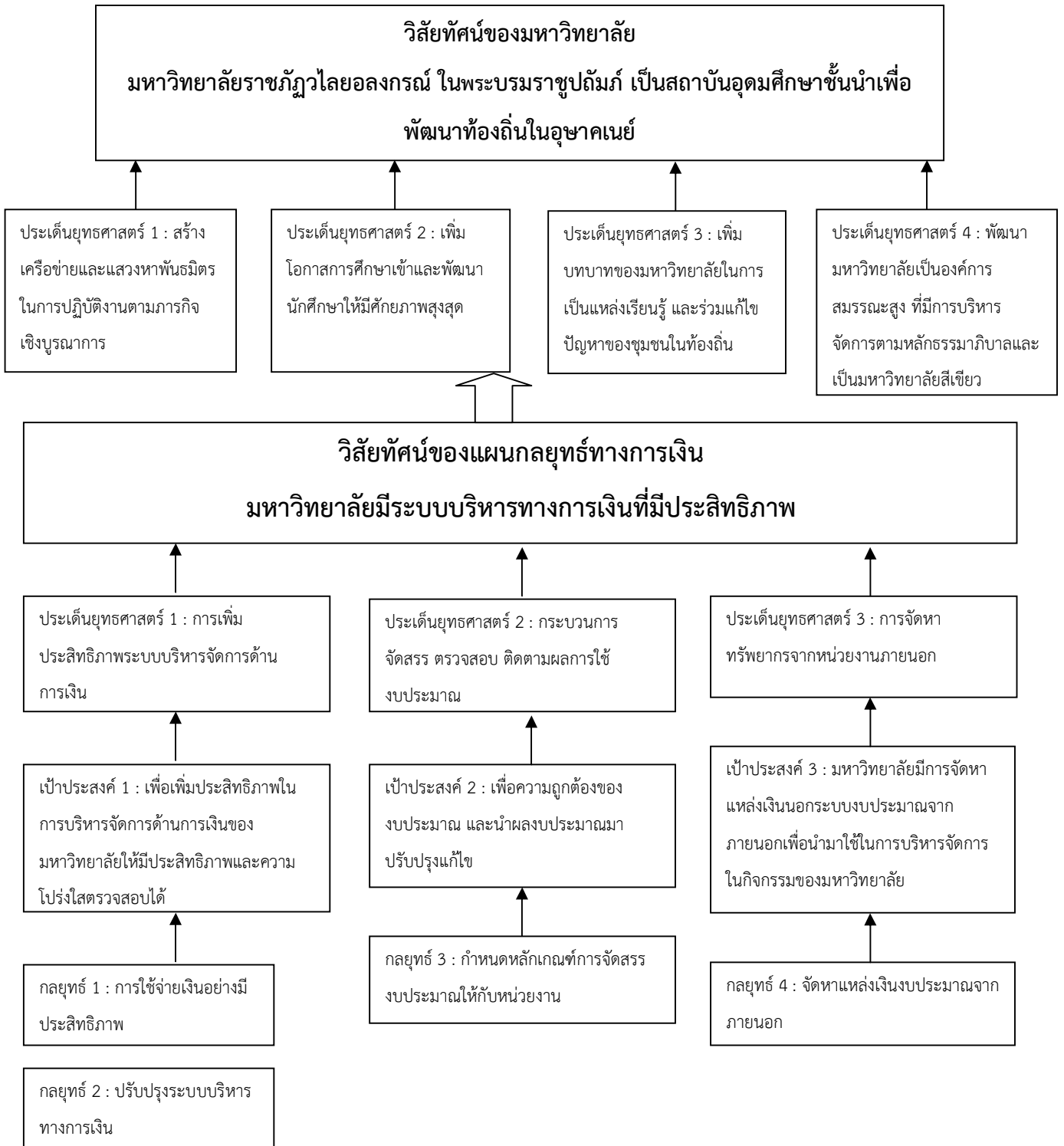
1. กำหนดแนวทางในการบริหารจัดการด้านการเงินและการให้บริการที่มีประสิทธิภาพ
2. พัฒนาระบบงานและฐานข้อมูลทางการเงิน
3. จัดหารายได้จากภายในและภายนอกมหาวิทยาลัย

แผนที่ยุทธศาสตร์มหาวิทยาลัยราชภัฏวไลยอลงกรณ์ ในพระบรมราชูปถัมภ์

มหาวิทยาลัยราชภัฏวไลยอลงกรณ์ ในพระบรมราชูปถัมภ์ จังหวัดปทุมธานี เป็นสถาบันอุดมศึกษาชั้นนำเพื่อพัฒนาท้องถิ่นในอุษาคเนย์



ความเชื่อมโยงระหว่างแผนกลยุทธ์ และแผนกลยุทธ์ทางการเงิน
ของมหาวิทยาลัยราชภัฏวไลยอลงกรณ์ ในพระบรมราชูปถัมภ์



ส่วนที่ 4

การแปลงแผนไปสู่การปฏิบัติและการติดตามประเมินผล

การแปลงแผนไปสู่การปฏิบัติ

การแปลงแผนกลยุทธ์ทางการเงิน ประจำปีงบประมาณ พ.ศ. 2553 – 2557 ไปสู่การปฏิบัติที่เป็นรูปธรรมจะมุ่งเน้นและให้ความสำคัญกับกระบวนการมีส่วนร่วมของทุกหน่วยงานภายในมหาวิทยาลัย เพื่อช่วยกันขับเคลื่อนกลยุทธ์ให้บรรลุผลสัมฤทธิ์ตามเป้าหมายที่กำหนดไว้ โดยการดำเนินการดังนี้

1. การสร้างความรู้ ความเข้าใจ และสื่อสารแผนกลยุทธ์ทางการเงินให้หน่วยงานภายในมหาวิทยาลัยทราบ เพื่อเป็นการสร้างความเข้าใจไปในทิศทางที่สอดคล้องกันอย่างเป็นระบบ รวมทั้งสามารถเชื่อมโยงบทบาทของแต่ละหน่วยงานเพื่อสนับสนุนการดำเนินงานตามกลยุทธ์ที่กำหนด
2. หน่วยงานหลักของมหาวิทยาลัยจัดทำแผนกลยุทธ์ทางการเงินของหน่วยงานที่สอดคล้องเชื่อมโยงกับแผนกลยุทธ์ทางการเงินของมหาวิทยาลัย โดยเฉพาะการกำหนดเป้าหมายที่สอดคล้องเพื่อนำไปสู่การบรรลุเป้าหมายในระดับมหาวิทยาลัยได้
3. มอบหมายให้คณะกรรมการจัดทำแผนกลยุทธ์ทางการเงิน ทำหน้าที่ติดตามผลการดำเนินงานตามตัวชี้วัด และงาน/โครงการที่สอดคล้องกับแนวปฏิบัติในแผนกลยุทธ์ทางการเงิน มีการตรวจสอบและวิเคราะห์การใช้จ่ายเงินงบประมาณประจำปี

การติดตามประเมินผล

การติดตามประเมินผลแผนกลยุทธ์ทางการเงิน ประจำปีงบประมาณ พ.ศ. 2553 – 2557 จะดำเนินการเป็นประจำทุกปี เพื่อเป็นการเปรียบเทียบระหว่างผลงานที่เกิดขึ้นจริงกับเป้าหมายที่กำหนดไว้ อันจะนำไปสู่การแก้ไขปัญหาอุปสรรคในการดำเนินงาน หรือทบทวนเป้าหมายและกลยุทธ์ให้มีความเหมาะสมต่อไป

ส่วนที่ 5

กรอบแนวทางดำเนินงาน

กรอบแนวทางดำเนินการตามแผนกลยุทธ์ทางการเงิน พ.ศ. 2553-2557 มีความสอดคล้องกับประเด็นยุทธศาสตร์และกลยุทธ์การพัฒนามหาวิทยาลัย ดังนี้

1. สร้างเครือข่ายและแสวงหาพันธมิตรในการปฏิบัติงานตามภารกิจเชิงบูรณาการ

- สานต่อและเพิ่มโครงการความร่วมมือระหว่างมหาวิทยาลัยกับหน่วยงาน สถานประกอบการภายนอก และมหาวิทยาลัยในต่างประเทศ ในการจัดการศึกษา การวิจัยและพัฒนานวัตกรรม และการให้บริการวิชาการ
- แสวงหาทุนวิจัย เงินทุนสนับสนุนจากองค์กรทั้งภายในและต่างประเทศ เพื่อสร้างองค์ความรู้ใหม่ พัฒนาระบบการเรียนการสอนและการแก้ไขปัญหาของชุมชนและท้องถิ่น
- แสวงหาและส่งเสริม สนับสนุนการพัฒนาชุมชน องค์กรต้นแบบ เพื่อพัฒนาเป็นแหล่ง/ศูนย์การเรียนรู้ตัวอย่างในด้านต่างๆ สำหรับนักศึกษาและชุมชนอื่นๆ
- ส่งเสริมให้สมาคมศิษย์เก่าจัดกิจกรรมเสริมสร้างความสัมพันธ์อันดีระหว่างมหาวิทยาลัยกับบัณฑิต และมหาวิทยาลัยกับชุมชน
- พัฒนามหาวิทยาลัย ปรับภาพลักษณ์ของมหาวิทยาลัยสู่สากลด้วยการสร้างความร่วมมือในการพัฒนาศาสตร์และการปฏิบัติการ เพื่อชุมชนที่มีความพร้อมร่วมกับสถาบันอุดมศึกษา หน่วยงานในภูมิภาคอุษาคเนย์
- สนับสนุนให้คณาจารย์เข้าร่วมหรือจัดเวทีหรือพื้นที่ เพื่อแลกเปลี่ยนเรียนรู้ผลการปฏิบัติงานหรือเผยแพร่ผลงานของมหาวิทยาลัยกับหน่วยงาน มหาวิทยาลัยทั้งในและต่างประเทศ

2. เพิ่มโอกาสในการเข้าศึกษาและพัฒนานักศึกษาให้เป็นบัณฑิตที่มีศักยภาพสูงสุด

- พัฒนาหลักสูตรใหม่ให้ทันสมัยและตอบสนองความต้องการของผู้เรียนและสังคม
- เพิ่มรูปแบบในการสมัครเข้าศึกษาให้แก่ผู้ด้อยโอกาสหรือผู้สนใจเข้าศึกษาก่อนจบมัธยมศึกษาตอนปลาย
- ประชาสัมพันธ์เชิงรุก กำหนดแผนการตลาด สร้างเครือข่ายการรับนักศึกษา ปรับปรุงขั้นตอนการรับและจัดทำแผนการตลาดเพื่อเพิ่มจำนวนนักศึกษาเข้าใหม่
- สร้างความร่วมมือข้อตกลงร่วมในการแลกเปลี่ยนนักศึกษา จัดโควตาในการเข้าเรียนให้แก่ นักเรียน นักศึกษาในเขตภูมิภาคอุษาคเนย์ผ่านองค์กร หน่วยงานพันธมิตร

- กำหนดมาตรฐานด้านสมรรถนะสำหรับบัณฑิตที่พึงประสงค์และดำเนินมาตรการให้นักศึกษาได้รับการพัฒนาให้ได้ตามเกณฑ์ที่กำหนด

- ส่งเสริมให้นักศึกษามีการเรียนรู้จากการปฏิบัติจริงในสถานประกอบการและชุมชนผ่านกิจกรรมการเรียนการสอนและกิจกรรมนักศึกษา

- ส่งเสริมสนับสนุนให้ความสำคัญกับการพัฒนาบทบาทและการปฏิบัติหน้าที่ของอาจารย์ที่ปรึกษา

- ส่งเสริมให้นักศึกษาได้เข้าร่วมและร่วมจัดกิจกรรมอนุรักษ์ ชำรงไว้และสืบทอดเอกลักษณ์ความเป็นไทย และมีบทบาทส่วนร่วมในการพัฒนาและแก้ปัญหาของชุมชนท้องถิ่นด้านวัฒนธรรม

3. พัฒนามหาวิทยาลัยเป็นแหล่งเรียนรู้ และการมีบทบาทในการแก้ไขปัญหาของชุมชน ท้องถิ่น

- สำรวจความต้องการคาดหวังด้านการให้บริการวิชาการและพัฒนาหลักสูตร รูปแบบการให้บริการ ที่สนองต่อความต้องการที่แท้จริงของชุมชนท้องถิ่น

- สนับสนุน ให้มีการวิจัยสังคมตามประเด็นสถานการณ์ที่อยู่ในความสนใจของประชาชน สังคมและเผยแพร่สร้างการรับรู้แก่สังคมเป็นระยะๆ

- พัฒนาระบบการเรียนการสอนเชิงบูรณาการที่ยึดผู้เรียนเป็นศูนย์กลาง มุ่งเน้นการเรียนรู้จากการปฏิบัติและการใช้ประเด็นปัญหาในชุมชนเป็นฐานให้นักศึกษาได้ร่วมทำงานกับชุมชน

- สนับสนุนให้คณาจารย์ นักศึกษาร่วมกันเรียนรู้ผ่านการปฏิบัติจริงเพื่อแก้ไขปัญหาของชุมชนท้องถิ่น สถานประกอบการ

- จัดตั้งศูนย์การเรียนรู้ของศาสตร์สาขาต่างๆ ที่มีหลักสูตรการเรียนการสอนในมหาวิทยาลัย ด้านปรัชญาเศรษฐกิจพอเพียง สำหรับชุมชน นักศึกษาทั้งในและนอกมหาวิทยาลัย

- ส่งเสริมและพัฒนาครู ผู้บริหารโรงเรียนเพื่อสนับสนุนการปฏิรูปการศึกษาและปฏิรูปการเรียนรู้

- ส่งเสริมภูมิปัญญาไทยและวัฒนธรรมท้องถิ่นให้เป็นวิถีชีวิตในมหาวิทยาลัย

- แสวงหาความร่วมมือระหว่างมหาวิทยาลัยกับสถานประกอบการภายในประเทศ เพื่อแก้ไขปัญหาและพัฒนาชุมชนหรือผู้ประกอบการในประเทศเพื่อนบ้าน

- เร่งประชาสัมพันธ์ เผยแพร่ผลงาน สร้างการรับรู้ถึงศักยภาพ และผลงานทางวิชาการ

- พัฒนาต่อยอด สร้างมูลค่าเพิ่มของผลงานทางวิชาการและนวัตกรรมเชิงพัฒนาเพื่อพัฒนา มหาวิทยาลัย ชุมชน และท้องถิ่น

4. พัฒนามหาวิทยาลัยเป็นองค์กรสมรรถนะสูง ที่มีการบริหารจัดการตามหลักธรรมาภิบาล และเป็นมหาวิทยาลัยสีเขียว

4.1 พัฒนาสมรรถนะของบุคลากรและหน่วยงานในการปฏิบัติงานตามภารกิจ

- สนับสนุนการศึกษาต่อ การฝึกอบรม ศึกษาดูงานทั้งในและต่างประเทศ และการเข้าสู่ตำแหน่งตามเส้นทางอาชีพของบุคลากรแต่ละสายงาน
- สร้างวัฒนธรรมการเป็นมืออาชีพทางด้านการอุดมศึกษาให้แก่บุคลากรภายในมหาวิทยาลัย ผ่านกิจกรรมการพัฒนาสมรรถนะรายบุคคล การเสริมสร้างคุณธรรมการปฏิบัติตามจรรยาบรรณวิชาชีพ การคัดเลือกและประกาศเกียรติคุณยกย่องคณาจารย์ดีเด่นในด้านต่างๆ
- พัฒนาระบบบริหารผลการปฏิบัติงานให้บุคลากรกำหนดแผนปฏิบัติงานประจำปี และกำหนดตัวชี้วัดความสำเร็จในการปฏิบัติงานอย่างเป็นรูปธรรม
- ส่งเสริมการจัดกิจกรรม เวทีแลกเปลี่ยนเรียนรู้ เพื่อการพัฒนาขีดความสามารถในการทำงานและการถ่ายทอดประสบการณ์ระหว่างคณาจารย์และบุคลากร
- มอบอำนาจเสริมพลังและสร้างความพร้อมในการปฏิบัติงานให้แก่ คณะ / สำนัก ในรูปแบบของการกระจายอำนาจ การสนับสนุนงบประมาณกำลังคน ข้อมูลข่าวสารและนวัตกรรมด้านการบริหารจัดการ
- ส่งเสริมให้บุคลากร หน่วยงานแสวงหาพัฒนาวัตกรรมในการทำงานตามภารกิจหน้าที่ และนวัตกรรมการบริหารจัดการ

4.2 พัฒนาระบบบริหารยุทธศาสตร์ที่มุ่งผลสัมฤทธิ์ และมีธรรมาภิบาล

- ปรับปรุงข้อบังคับระเบียบมหาวิทยาลัยให้เอื้อต่อการยกระดับประสิทธิภาพการทำงาน และการสร้างเสริมธรรมาภิบาลทางการบริหารจัดการ
- พัฒนาระบบบริหารจัดการของมหาวิทยาลัยให้เป็นไปตามแนวทางการบริหารยุทธศาสตร์ และการพัฒนาระบบคุณภาพตามเกณฑ์มาตรฐานของ สกอ., สมศ. และ ก.พ.ร.
- ส่งเสริมการแสวงหาและพัฒนานวัตกรรมจัดการเพื่อพัฒนามหาวิทยาลัยให้เป็นองค์กรแห่งการเรียนรู้
- ส่งเสริมการพัฒนาระบบเทคโนโลยีสารสนเทศเพื่อการบริหารจัดการและการจัดการความรู้ ภายในมหาวิทยาลัย
- เสริมสร้างความมั่นคงของเงินคงคลังและเพิ่มรายได้จากสินทรัพย์ที่มีอยู่ของมหาวิทยาลัย

- ระบุค้นหาอัตลักษณ์ ผลงานเชิงประจักษ์ของมหาวิทยาลัยเพื่อสื่อสาร จัดการภาพลักษณ์ผ่านสื่อโทรทัศน์ หนังสือพิมพ์ Website และสื่ออื่นๆ รวมทั้งการจัดกิจกรรมตามพันธกิจ การบำเพ็ญประโยชน์ต่อสังคม และสมาคมศิษย์เก่า

4.3 พัฒนาโครงสร้างพื้นฐานและสภาพแวดล้อมทางกายภาพของมหาวิทยาลัย

- ปรับปรุงสภาพแวดล้อมทางกายภาพ ภูมิสถาปัตยกรรมภายในมหาวิทยาลัยให้สื่อถึงการเป็นมหาวิทยาลัยสีเขียว และความเป็นสถาบันอุดมศึกษาที่ทันสมัยและมีสุนทรียภาพ
- พัฒนามหาวิทยาลัยให้เป็นตัวอย่างขององค์กรแห่งความพอเพียง
- จัดหา พัฒนาระบบสวัสดิการด้านที่พักอาศัย สิ่งอำนวยความสะดวกอื่นเพื่อส่งเสริมคุณภาพชีวิตให้แก่บุคลากรและนักศึกษา

ตารางสรุปงบประมาณเพื่อการดำเนินงานตามยุทธศาสตร์ ในช่วงปี พ.ศ. 2553 - 2557

	2553	2554	2555	2556	2557
รวมค่าใช้จ่าย	706,000,800	936,971,100	867,879,800	939,718,300	986,704,215
1. ค่าใช้จ่ายบุคลากร	186,400,900	205,040,000	215,292,000	236,821,200	248,662,260
2. ค่าใช้จ่ายการขับเคลื่อนยุทธศาสตร์	519,599,900	731,931,100	652,587,800	702,897,100	738,041,955
2.1 สร้างเครือข่ายและแสวงหาพันธมิตรในการปฏิบัติงานตามภารกิจเชิงบูรณาการ	234,560,200	258,013,400	270,914,300	297,998,600	312,898,530
2.2 เพิ่มโอกาสในการเข้าศึกษาและพัฒนานักศึกษาให้เป็นบัณฑิตที่มีศักยภาพสูงสุด	25,470,000	28,017,000	29,407,300	32,348,100	33,965,505
2.3 พัฒนามหาวิทยาลัยเป็นแหล่งเรียนรู้ และการมีบทบาทในการแก้ไขปัญหาของชุมชนท้องถิ่น	47,711,400	52,472,000	55,078,000	60,584,800	63,614,040
2.4 พัฒนามหาวิทยาลัยเป็นองค์กรสมรรถนะสูง ที่มีการบริหารจัดการตามหลักธรรมาภิบาลและเป็นมหาวิทยาลัยสีเขียว	211,858,300	393,428,700	297,188,200	311,965,600	327,563,880
2.4.1 พัฒนาสมรรถนะของบุคลากรและหน่วยงานในการปฏิบัติงานตามภารกิจ	12,385,200	13,622,000	14,303,000	15,730,100	16,516,605
2.4.2 พัฒนาระบบบริหารยุทธศาสตร์ที่มุ่งผลสัมฤทธิ์ และมีธรรมาภิบาล	72,235,000	79,456,700	83,535,200	91,885,500	96,479,775
2.4.3 พัฒนาโครงสร้างพื้นฐานและสภาพแวดล้อมทางกายภาพของมหาวิทยาลัย	127,238,100	300,350,000	199,350,000	204,350,000	214,567,500

กรอบแนวทางดำเนินงานและงบประมาณในการดำเนินงานของโครงการ

ประเด็นยุทธศาสตร์ที่ 1 สร้างเครือข่ายและแสวงหาพันธมิตรในการปฏิบัติงานตามภารกิจเชิงบูรณาการ

โครงการ/กิจกรรม	แนวทางการดำเนินงาน	งบประมาณ					แหล่งรายได้ (กองทุน)
		2553	2554	2555	2556	2557	
1.1.1 โครงการจัดการศึกษาภาคพิเศษและพัฒนาความร่วมมือในการจัดการศึกษา	ส่งเสริม ประสานงานให้หลักสูตร/คณะ แสวงหา พัฒนา ความร่วมมือกับหน่วยงานภาครัฐ เอกชน ในการผลิตบัณฑิตทั้งภาคปกติ ภาคพิเศษ	119,000,000	130,900,000	137,445,000	151,188,800	158,748,240	รายได้การจัดการศึกษา
1.1.2 โครงการเครือข่ายการวิจัยและพัฒนานวัตกรรมเพื่อพัฒนาชุมชนท้องถิ่น	ส่งเสริม ประสานงานให้มีการจัดตั้งองค์กรเครือข่ายเพื่อประสานงานในการจัดหาทุนวิจัยจากองค์กรที่ให้ทุนทั้งจากองค์กรภาครัฐ องค์กรเอกชน และองค์กรสาธารณกุศล	100,000	109,800	115,300	126,400	132,720	รายได้ทุนอุดหนุนการวิจัยจากภายนอก
1.1.3 โครงการสร้างเครือข่ายและความร่วมมือการให้บริการวิชาการ	มอบให้หลักสูตร/คณะ แสวงหา พัฒนา ความร่วมมือของการให้บริการวิชาการผ่านเครือข่ายที่ได้จัดขึ้น	11,600,000	12,759,800	13,397,800	14,737,100	15,473,955	รายได้เงินอุดหนุนการให้บริการวิชาการ

โครงการ/กิจกรรม	แนวทางการดำเนินงาน	งบประมาณ					แหล่งรายได้ (กองทุน)
		2553	2554	2555	2556	2557	
1.2.1 โครงการจัดทำแผนแม่บทและจัดหาทุนสนับสนุนและพัฒนามหาทุนการวิจัย	จัดประชุมเชิงปฏิบัติการเพื่อกำหนดแผนแม่บท พร้อมทั้งจัดหาทุนสนับสนุนในการสร้างผลงานการวิจัยและพัฒนามหาทุนการวิจัย	100,000	109,800	115,300	126,400	132,720	กองทุนวิจัย
1.2.2 โครงการพัฒนาประสิทธิภาพระบบการเรียนการสอนและขับเคลื่อนยุทธศาสตร์การพัฒนามหาวิทยาลัย	มหาวิทยาลัย และหน่วยงานในมหาวิทยาลัย ร่วมกันดำเนินการโดยจัดกิจกรรมต่างๆ เพื่อระดมทุนสำหรับการเรียนการสอนและการให้บริการวิชาการ	30,090,200	33,099,000	34,754,000	38,228,900	40,140,345	รายได้งบประมาณแผ่นดิน รายได้จัดการศึกษา
1.3.1 โครงการพัฒนาชุมชนองค์กรต้นแบบ	ขอความร่วมมือจากชุมชนร่วมกับมหาวิทยาลัย เพื่อพัฒนาชุมชนในด้านการบริหารจัดการ OTOP การจัดการสิ่งแวดล้อม เศรษฐกิจพอเพียง <ul style="list-style-type: none"> ● การบริหารจัดการ OTOP ● การจัดการสิ่งแวดล้อม ● เศรษฐกิจพอเพียง 	1,400,000	1,539,800	1,616,800	1,778,000	1,866,900	รายได้งบประมาณแผ่นดิน

โครงการ/กิจกรรม	แนวทางการดำเนินงาน	งบประมาณ					แหล่งรายได้ (กองทุน)
		2553	2554	2555	2556	2557	
1.3.2 โครงการศูนย์จัดการ ความรู้เกี่ยวกับโครงการตาม แนวพระราชดำริ	ส่งเสริมและสนับสนุนให้มีศูนย์จัดการความรู้ เกี่ยวกับแนวพระราชดำริ พร้อม การบริหาร จัดการศูนย์ให้มีความพร้อมในการบริการให้ ความรู้ตามแนวพระราชดำริ	425,000	467,300	490,700	539,300	566,265	รายได้งบประมาณ แผ่นดิน
1.4.1 โครงการศิษย์เก่าสัมพันธ์ เพื่อการพัฒนาชุมชนและท้องถิ่น	จัดทำฐานข้อมูลศิษย์เก่าของมหาวิทยาลัย และจัดกิจกรรมส่งเสริมการมีส่วนร่วมของ ศิษย์เก่าในร่วมทำกิจกรรมกับมหาวิทยาลัย โดยเน้นให้มีกิจกรรมทางด้านการพัฒนา ชุมชน และท้องถิ่น	100,000	109,800	115,300	126,400	132,720.00	กองทุนพัฒนา นักศึกษา
1.4.2 โครงการรางวัลเจ้าฟ้า สำหรับศิษย์เก่าที่ประสบ ผลสำเร็จ	ประสานความร่วมมือกับสมาคมศิษย์เก่าใน การสรรหาและยกย่อง ชมเชยศิษย์เก่า ที่ประสบผลสำเร็จและประกอบคุณงาม ความดี	100,000	109,800	115,300	126,400	132,720	กองทุนพัฒนา นักศึกษา

โครงการ/กิจกรรม	แนวทางการดำเนินงาน	งบประมาณ					แหล่งรายได้ (กองทุน)
		2553	2554	2555	2556	2557	
1.5.1 โครงการจัดตั้งวิทยาลัย การจัดการและสารสนเทศ ศาสตร์	ทำการศึกษาเทียบเคียงแนวทางพัฒนา มหาวิทยาลัยจากสถาบันอุดมศึกษาที่ได้รับ การยอมรับด้านมาตรฐานสากล พร้อมทั้ง กำหนดแนวทาง แผนพัฒนามหาวิทยาลัยสู่ สากล	20,000,000	21,999,800	23,099,800	25,409,300	26,679,765	รายได้งบประมาณ แผ่นดิน รายได้จัดการ ศึกษา
1.5.2 โครงการจัดตั้งวิทยาลัย อุษาคเนย์	ทำการประเมินความต้องการของนักศึกษา ชาวต่างประเทศเพื่อกำหนดหลักสูตรและ การจัดการเรียนการสอน ให้ได้ตามความ ต้องการของนักศึกษาและกำหนดหลักสูตร การทดลองนำหลักสูตรทดลองนำไปใช้	50,000,000	54,999,800	57,749,800	63,524,300	66,700,515	รายได้งบประมาณ แผ่นดิน รายได้จัดการ ศึกษา
1.5.3 โครงการพัฒนา มหาวิทยาลัยสู่สากล	จัดตั้งหน่วยงานวิจัยและประสานงานเพื่อ ดำเนินงานด้านการศึกษาแสวงหาความ ร่วมมือเพื่อจัดการศึกษา การพัฒนานโยบาย การขับเคลื่อนยุทธศาสตร์การพัฒนาด้าน การพัฒนาการศึกษา และการพัฒนา เศรษฐกิจ สังคม	300,000	329,800	346,300	380,500	399,525	รายได้จัดการ ศึกษา

โครงการ/กิจกรรม	แนวทางการดำเนินงาน	งบประมาณ					แหล่งรายได้ (กองทุน)
		2553	2554	2555	2556	2557	
1.5.4 โครงการพัฒนาหลักสูตร และจัดการเรียนการสอนสำหรับ ชาวต่างชาติในภูมิภาคอุษาคเนย์	ศึกษาความต้องการในด้านการศึกษาระดับ ปริญญาของประเทศเพื่อนบ้านและพัฒนา หลักสูตรที่ตอบสนอง พร้อมจัดหาทุนและ ประชาสัมพันธ์การรับนักศึกษาผ่านเครือข่าย ทั้งภายในและต่างประเทศ	100,000	109,800	115,300	126,400	132,720	รายได้งบประมาณ แผ่นดิน รายได้จัดการ ศึกษา
1.6.1 โครงการส่งเสริมการเข้า ร่วมประชุม สัมมนาทางวิชาการ และเผยแพร่ผลงานวิชาการ ระดับชาติและนานาชาติ	ส่งเสริมให้บุคลากรของมหาวิทยาลัยได้มี โอกาสเข้าร่วมการประชุมสัมมนาทาง วิชาการและเผยแพร่ผลงานวิชาการ ระดับชาติ และนานาชาติและสนับสนุน งบประมาณในดำเนินการ	1,000,000	1,099,800	1,154,800	1,269,800	1,333,290	กองทุนพัฒนา บุคลากร
1.6.2 โครงการเผยแพร่และ แลกเปลี่ยน ศิลปวัฒนธรรม ในต่างประเทศ	สนับสนุนการประชาสัมพันธ์เผยแพร่ให้ร่วม แลกเปลี่ยนศิลปวัฒนธรรมในต่างประเทศ	245,000	269,300	282,800	310,600	326,130	รายได้งบประมาณ แผ่นดิน

ประเด็นยุทธศาสตร์ที่ 2 เพิ่มโอกาสในการเข้าศึกษาและพัฒนาให้นักศึกษาให้เป็นบัณฑิตที่มีศักยภาพสูงสุด

โครงการ/กิจกรรม	แนวทางการดำเนินงาน	งบประมาณ					แหล่งรายได้ (กองทุน)
		2553	2554	2555	2556	2557	
2.1.1 โครงการพัฒนาและปรับปรุงหลักสูตรตามเกณฑ์ TQF	ทำการประเมินเพื่อกำหนดหลักสูตร จัดการเรียนการสอนให้ได้ตามความต้องการของนักศึกษาและ กำหนดหลักสูตรการทดลองนำหลักสูตรนำไปใช้	1,000,000	1,100,000	1,154,200	1,269,600	1,333,080	รายได้จัดการศึกษา
2.2.1 โครงการขยายโอกาสและพัฒนาารูปแบบการรับนักศึกษา	พัฒนารูปแบบการรับนักศึกษา เพื่อให้โอกาสกับนักเรียนระดับมัธยมปลายมาขึ้นทะเบียนเพื่อเป็นนักศึกษาทดลองเรียนในระดับอุดมศึกษา <ul style="list-style-type: none"> ● Pre บัณฑิต ● การเทียบโอนประสบการณ์ ● การจัดการศึกษาสำหรับกลุ่มพิเศษ 	100,000	110,000	114,700	126,200	132,510	รายได้จัดการศึกษา

โครงการ/กิจกรรม	แนวทางการดำเนินงาน	งบประมาณ					แหล่งรายได้ (กองทุน)
		2553	2554	2555	2556	2557	
2.3.1 โครงการพัฒนาแผนการตลาดเชิงรุก	<p>จัดให้มีการจัดทำแผนการตลาดเพื่อประชาสัมพันธ์การรับนักศึกษาพร้อมทั้งจัดกิจกรรม Road Show ความรู้จักและประทับใจในภาพลักษณ์ของมหาวิทยาลัย รวมทั้งจัดกิจกรรมเสริมสร้างแรงจูงใจในการเข้าเรียนของนักศึกษา</p> <ul style="list-style-type: none"> • พี่ชวนน้อง • สัมมนาครูแนะแนวและผู้บริหารโรงเรียนมัธยม • สร้างเครือข่ายการประชาสัมพันธ์และเพิ่มจุดรับสมัครนักศึกษาเข้าเรียน 	2,400,000	2,640,000	2,771,200	3,048,300	3,200,715	รายได้จัดการศึกษา

โครงการ/กิจกรรม	แนวทางการดำเนินงาน	งบประมาณ					แหล่งรายได้ (กองทุน)
		2553	2554	2555	2556	2557	
2.4.1 โครงการรับนักศึกษาและแลกเปลี่ยนนักศึกษาระหว่างมหาวิทยาลัยในเขตภูมิภาคอุษาคเนย์	ประสานความร่วมมือ ส่งเสริมให้มี การรับนักศึกษาเข้าเรียนและร่วมโครงการแลกเปลี่ยนนักศึกษาระหว่างมหาวิทยาลัยในเขตภูมิภาคอุษาคเนย์	1,000,000	1,100,000	1,154,200	1,269,600	1,333,080	รายได้จัดการศึกษา
2.4.2 โครงการจัดหาและให้ทุนการศึกษาสำหรับนักศึกษาในภูมิภาคอุษาคเนย์	ประสานความร่วมมือ จัดกิจกรรมเพื่อระดมทุนจากหน่วยงานภายนอกทั้งในและต่างประเทศ เพื่อสนับสนุนทุนการศึกษาให้แก่ นักศึกษาในภูมิภาคอุษาคเนย์	500,000	550,000	576,700	634,400	666,120	รายได้จัดการศึกษา
2.5.1 โครงการพัฒนาเกณฑ์มาตรฐานและกิจกรรมการพัฒนาสมรรถนะสำหรับบัณฑิตรายบุคคล	กำหนด และสร้างเกณฑ์มาตรฐานคุณลักษณะ และสมรรถนะที่พึงประสงค์ของบัณฑิต	200,000	220,000	230,200	253,200	265,860	กองทุนพัฒนา นักศึกษา

โครงการ/กิจกรรม	แนวทางการดำเนินงาน	งบประมาณ					แหล่งรายได้ (กองทุน)
		2553	2554	2555	2556	2557	
2.5.2 โครงการส่งเสริมการสัง สมสมรรถนะและประสบการณ์ที่ พึงประสงค์ของนักศึกษา (Competencies Transcript)	กำหนดแนวปฏิบัติเกี่ยวกับการสัง สมประสบการณ์สำหรับนักศึกษาและส่งเสริม จัดให้นักศึกษาได้มีโอกาสเข้าร่วมกิจกรรม การพัฒนาสมรรถนะและประสบการณ์ที่พึง ประสงค์	5,000,000	5,500,000	5,774,200	6,351,600	6,669,180	กองทุนพัฒนา นักศึกษา
2.6.1 โครงการพัฒนางานสห กิจศึกษาและการฝึก ประสบการณ์วิชาชีพ	หลักสูตร/ศูนย์สหกิจ จัดหาแหล่งฝึก ประสบการณ์วิชาชีพเข้าร่วมโครงการและ จัดหานักศึกษาและอบรรมนักศึกษาเข้าร่วม โครงการจัดกระบวนการนิเทศและ ประเมินผลการฝึกประสบการณ์	1,000,000	1,100,000	1,154,200	1,269,700	1,333,185	รายได้จัดการ ศึกษา

โครงการ/กิจกรรม	แนวทางการดำเนินงาน	งบประมาณ					แหล่งรายได้ (กองทุน)
		2553	2554	2555	2556	2557	
2.6.2 โครงการสร้างสุขภาพ และกิจกรรมการกีฬา	ปรับปรุงโครงสร้างพื้นฐานด้านกีฬา สุขอนามัย และจัดกิจกรรมการแข่งขันกีฬา การสร้างเสริมสุขภาพการอนามัยให้แก่ นักศึกษา บุคลากร	4,425,000	4,867,500	5,110,000	5,621,000	5,902,050	กองทุนพัฒนา นักศึกษา
2.6.3 โครงการจัดการแข่งขัน กีฬาเขตภูมิภาค ภาคกลาง	จัดการแข่งขันและส่งนักกีฬาเข้าร่วมการ แข่งขันในกิจกรรมการแข่งขันกีฬาเขต ภูมิภาค ภาคกลาง	9,000,000	9,900,000	10,394,200	11,433,600	12,005,280	รายได้จัดการ ศึกษา(เงินคงคลัง)
2.7.1 โครงการพัฒนาระบบงาน อาจารย์ที่ปรึกษา	จัดกิจกรรมให้นักศึกษาและอาจารย์ที่ ปรึกษา เชื่อมความสัมพันธ์อันดีต่อกัน ระหว่างลูกศิษย์กับอาจารย์ <ul style="list-style-type: none"> • จัดทำคู่มืออาจารย์ที่ปรึกษา • ประชุมสัมมนาอาจารย์ที่ปรึกษา 	200,000	220,000	230,200	253,200	265,860	กองทุนพัฒนา บุคลากร

โครงการ/กิจกรรม	แนวทางการดำเนินงาน	งบประมาณ					แหล่งรายได้ (กองทุน)
		2553	2554	2555	2556	2557	
2.8.1 โครงการจัดกิจกรรมเสริม ประสบการณ์ทางด้านศิลปะและ วัฒนธรรม	กำหนดและจัดกิจกรรมประเพณีวัฒนธรรม ในวันสำคัญของชาติและส่งเสริมให้มี กิจกรรมการสืบสานศิลปะและวัฒนธรรม	150,000	165,000	172,400	189,700	199,185	รายได้งบประมาณ แผ่นดิน
2.8.2 โครงการเสริมสร้างอัต ลักษณ์เยาวชนไทยให้แก่ นักศึกษา	รณรงค์ส่งเสริมแต่งกายให้ถูกระเบียบ ฝึกอบรมนักศึกษาให้มีความอดทนส่งเสริม ให้นักศึกษาได้รับประสบการณ์ชีวิตผ่าน กิจกรรมในรูปแบบต่าง ๆ	495,000	544,500	570,900	628,000	659,400	กองทุนพัฒนา นักศึกษา

ประเด็นยุทธศาสตร์ที่ 3 พัฒนามหาวิทยาลัยเป็นแหล่งเรียนรู้ และการมีบทบาทในการแก้ไขปัญหาของชุมชน ท้องถิ่น

โครงการ/กิจกรรม	แนวทางการดำเนินงาน	งบประมาณ					แหล่งรายได้ (กองทุน)
		2553	2554	2555	2556	2557	
3.1.1 โครงการสำรวจและวิจัยตลาดด้านการให้บริการวิชาการ	สถาบันวิจัยและพัฒนาสำรวจวิจัยตลาดด้านการให้บริการวิชาการมหาวิทยาลัย สรุปผลพร้อมนำเสนอผลการวิจัยให้ผู้บริหารรับทราบ	50,000	54,500	56,400	62,000	65,100	รายได้เงินอุดหนุนการให้บริการวิชาการ
3.1.2 โครงการพัฒนาหลักสูตรรูปแบบและคุณภาพการให้บริการทางวิชาการเพื่อเพิ่มรายได้	พัฒนาหลักสูตร รูปแบบและคุณภาพการให้บริการวิชาการ โดยคำนึงถึงความต้องการ ความสอดคล้องกับแนวโน้มของตลาดแรงงาน สถานประกอบการ หน่วยงานราชการ ชุมชน	200,000	219,500	229,600	252,600	265,230	รายได้เงินอุดหนุนการให้บริการวิชาการ
3.2.1 โครงการส่งเสริมและจัดสรรทุนสนับสนุนการวิจัยเพื่อตอบประเด็นปัญหาที่อยู่ในความสนใจของประชาชน สังคม	วิเคราะห์ ปัญหาที่อยู่ในความสนใจของประชาชน สังคม ระดมทุน จัดสรรทุนเพื่อทำการวิจัย	5,300,000	5,829,500	6,120,000	6,732,000	7,068,600	กองทุนวิจัย

โครงการ/กิจกรรม	แนวทางการดำเนินงาน	งบประมาณ					แหล่งรายได้ (กองทุน)
		2553	2554	2555	2556	2557	
3.2.2 โครงการส่งเสริมงานการวิจัยสถาบัน	สนับสนุนให้มีการวิจัยสถาบัน	939,000	1,032,400	1,083,200	1,191,500	1,251,075	กองทุนวิจัย
3.2.3 โครงการเผยแพร่ความรู้สู่สังคม	สนับสนุนให้มีการประชาสัมพันธ์ความรู้ใหม่ที่ได้จากการพัฒนาองค์ความรู้จากการวิจัยการสร้างผลงานทางวิชาการของมหาวิทยาลัยผ่านสื่อต่างๆ	200,000	219,500	229,600	252,600	265,230	รายได้เงินอุดหนุนการให้บริการวิชาการ
3.3.1 โครงการพัฒนาคู่มือจัดระบบการเรียนการสอนที่ยึดผู้เรียนเป็นศูนย์กลางการเรียนรู้จากการปฏิบัติและการใช้ปัญหาในชุมชนเป็นฐาน	สำนักส่งเสริมวิชาการและการเรียนรู้ได้ประสานการจัดทำคู่มือจัดระบบการเรียนการสอนที่ยึดผู้เรียนเป็นศูนย์กลางและจัดทำคู่มือระบบการเรียนรู้อ	200,000	219,500	229,600	252,600	265,230	กองทุนพัฒนาบุคลากร

โครงการ/กิจกรรม	แนวทางการดำเนินงาน	งบประมาณ					แหล่งรายได้ (กองทุน)
		2553	2554	2555	2556	2557	
3.3.2 โครงการพัฒนาสมรรถนะ ทางด้านนวัตกรรมการจัดการเรียน การสอนให้แก่คณาจารย์	สร้างเสริมความเข้าใจให้แก่คณาจารย์ใน การพัฒนากิจกรรมการเรียนการสอน การพัฒนาหลักสูตรการสอนที่เปิดให้ นักศึกษาเรียนรู้จากการฝึกปฏิบัติงาน จริงในสถานประกอบการ และร่วมกับ ชุมชน ท้องถิ่น รวมทั้งพัฒนาจัดหา เทคโนโลยี อุปกรณ์ ที่ทันสมัยในการ จัดการเรียนการสอน	350,000	384,500	402,800	443,200	465,360	กองทุนพัฒนา บุคลากร
3.3.3 โครงการส่งเสริมและพัฒนา งานวิจัยในชั้นเรียน	ส่งเสริมให้อาจารย์ผู้สอนกำหนดให้ นักศึกษาทำงานวิจัยในชั้นเรียน	250,000	274,500	287,400	316,000	331,800	กองทุนวิจัย
3.4.1 โครงการส่งเสริมวิจัยปฏิบัติการ แบบมีส่วนร่วมในระดับชุมชน	ส่งเสริมให้นักวิจัยทำงานวิจัยร่วมกับ ชุมชน	11,000,000	12,099,500	12,703,600	13,974,000	14,672,700	กองทุนวิจัย

โครงการ/กิจกรรม	แนวทางการดำเนินงาน	งบประมาณ					แหล่งรายได้ (กองทุน)
		2553	2554	2555	2556	2557	
3.4.2 โครงการเรียนรู้ ปฏิบัติการ สรรค์สร้างชุมชน	จัดกิจกรรมให้นักศึกษาและบุคลากรมี โอกาสเรียนรู้จากการปฏิบัติจริงผ่าน การศึกษาปัญหาและร่วมทำกิจกรรมใน องค์กร สถานประกอบการ และในชุมชน และมีบทบาทในการเข้าไปมีส่วนร่วมใน การพัฒนา และแก้ไขปัญหาเพื่อสรรค์ สร้างชุมชน สังคมต้นแบบ	100,000	109,500	114,000	125,500	131,775	กองทุนพัฒนา นักศึกษา
3.5.1 โครงการพัฒนาห้องปฏิบัติการ หรือศูนย์การเรียนรู้ของศาสตร์เฉพาะ ด้าน	ปรับปรุง ก่อสร้าง ห้องปฏิบัติการหรือ ศูนย์การเรียนรู้ของศาสตร์เฉพาะด้าน <ul style="list-style-type: none"> ● ห้องปฏิบัติการทางการบริหาร ● ห้องปฏิบัติการการบิน ● ศาลจำลอง ● ศูนย์สาธิตวิถีชีวิตแบบพอเพียง ● ศูนย์วิจัยและพัฒนาพืชพลังงาน และพันธุ์ไม้หอม 	2,752,000	3,026,700	3,177,200	3,494,800	3,669,540	รายได้งบประมาณ แผ่นดิน รายได้จัดการ ศึกษา

โครงการ/กิจกรรม	แนวทางการดำเนินงาน	งบประมาณ					แหล่งรายได้ (กองทุน)
		2553	2554	2555	2556	2557	
3.6.1 โครงการพัฒนาสมรรถนะให้แก่ครูและผู้บริหารโรงเรียนในเครือข่าย	จัดให้การสัมมนา ฝึกอบรมให้ความรู้ด้านการพัฒนาสมรรถนะแก่ครู และผู้บริหารโรงเรียนในเครือข่าย พร้อมทั้งให้ประเมินผลการฝึกอบรมให้ความรู้	3,200,000	3,519,500	3,694,600	4,064,000	4267200	กองทุนพัฒนาบุคลากร
3.6.2 โครงการพัฒนาครูรุ่นใหม่	สนับสนุน และเปิดโอกาสให้ครูที่ได้รับการบรรจุ หรือเป็นผู้ที่ทำงานที่เกี่ยวข้องกับสายวิชาชีพครู ได้รับการพัฒนาทักษะ ประสบการณ์						รายได้งบประมาณแผ่นดิน
3.6.3 โครงการพัฒนาโรงเรียนสาธิต	การปรับปรุงภูมิสถาปัตยกรรม การสอน อาจารย์ บุคลากรทางการศึกษา ของโรงเรียนสาธิต	19,220,400	21,141,900	22,199,000	24,418,000	25,638,900	รายได้งบประมาณแผ่นดิน รายได้จัดการศึกษา

โครงการ/กิจกรรม	แนวทางการดำเนินงาน	งบประมาณ					แหล่งรายได้ (กองทุน)
		2553	2554	2555	2556	2557	
3.7.1 โครงการศึกษารวบรวมองค์ความรู้ดั้งเดิมที่เป็นภูมิปัญญาชาวบ้าน และวัฒนธรรมท้องถิ่น	มหาวิทยาลัยจัดเก็บข้อมูล สืบค้น แสวงหา และนำมาจัดเก็บให้เป็นองค์ความรู้ดั้งเดิมที่เป็นภูมิปัญญาชาวบ้าน และวัฒนธรรมท้องถิ่น สามารถเผยแพร่ และการนำองค์ความรู้ไปใช้ประโยชน์ สืบสานภูมิปัญญาชาวบ้าน วัฒนธรรม	200,000	219,500	229,600	252,500	265,125	กองทุนวิจัย รายได้งบประมาณ แผ่นดิน
3.7.2 โครงการเผยแพร่ ภูมิปัญญาไทย และวัฒนธรรมท้องถิ่นให้นักศึกษา	จัดงาน Event งานแสดงผลงานภูมิปัญญาชาวบ้านและวัฒนธรรมท้องถิ่น	200,000	219,500	229,600	252,500	265,125	รายได้งบประมาณ แผ่นดิน
3.7.3 โครงการประชุมสัมมนาสร้างความเข้าใจที่ถูกต้องเกี่ยวกับ วัฒนธรรมและความสำคัญของการนำมิตทางวัฒนธรรมเพื่อลงสู่การปฏิบัติ	จัดประชุมสัมมนาสร้างความเข้าใจที่ถูกต้องเกี่ยวกับวัฒนธรรมและความสำคัญของการทำมิตทางวัฒนธรรมเพื่อลงสู่การปฏิบัติ	200,000	219,500	229,600	252,500	265,125	รายได้งบประมาณ แผ่นดิน

โครงการ/กิจกรรม	แนวทางการดำเนินงาน	งบประมาณ					แหล่งรายได้ (กองทุน)
		2553	2554	2555	2556	2557	
3.8.1 โครงการพัฒนาความร่วมมือกับองค์กรภายนอกในการพัฒนาชุมชน องค์กรหรือผู้ประกอบการในประเทศ เพื่อนบ้าน	ส่งเสริมสนับสนุนให้นักศึกษา และ บุคลากร การแลกเปลี่ยนความรู้ในการพัฒนาชุมชนองค์กรหรือผู้ประกอบการในประเทศเพื่อนบ้าน	300,000	329,500	345,000	379,500	398,475	รายได้จัดการศึกษา
3.9.1 โครงการส่งเสริมการผลิตวารสารทางวิชาการ	ประสานงานบุคลากรนักศึกษาส่งผลงานทางวิชาการ ให้มหาวิทยาลัย ฝ่ายประชาสัมพันธ์ร่วมกับสถาบันวิจัยจัดผลิตวารสารทางวิชาการเป็นประจำ	1,000,000	1,099,500	1,153,600	1,269,000	1,332,450	รายได้จัดการศึกษา กองทุนวิจัย กองทุนพัฒนาบุคลากร

โครงการ/กิจกรรม	แนวทางการดำเนินงาน	งบประมาณ					แหล่งรายได้ (กองทุน)
		2553	2554	2555	2556	2557	
3.9.2 โครงการสื่อสาร เผยแพร่ผลงานทางวิชาการและการปฏิบัติงานผ่านสื่อสารมวลชน	จัดงานแสดงผลงานทางวิชาการของนักศึกษาและอาจารย์ พร้อมทั้งแสดงผลการปฏิบัติงานและเชิญสื่อสาร มวลชน เข้าร่วมงานแสดงผลงาน	1,000,000	1,099,500	1,153,600	1,269,000	1,332,450	รายได้จัดการศึกษา
3.10.1 โครงการจัดทำเอกสาร ตำราหนังสือทางวิชาการ และงานวิจัย	สนับสนุน ให้มีการพัฒนาเอกสาร ตำราหนังสือทางวิชาการ และงานวิจัย	1,000,000	1,099,500	1,153,600	1,269,000	1,332,450	รายได้สิทธิประโยชน์
3.10.2 โครงการจัดทะเบียนลิขสิทธิ์และสิทธิบัตรผลงานวิจัยและนวัตกรรม	ส่งเสริมและสนับสนุนให้มีการจดทะเบียนลิขสิทธิ์และสิทธิบัตรผลงานวิจัยและนวัตกรรม	50,000	54,500	56,400	62,000	65,100	กองทุนวิจัย รายได้จัดการศึกษา

ประเด็นยุทธศาสตร์ที่ 4 พัฒนามหาวิทยาลัยเป็นองค์กรสมรรถนะสูง ที่มีการบริหารจัดการตามหลักธรรมาภิบาลและเป็นมหาวิทยาลัยสีเขียว

โครงการ/กิจกรรม	แนวทางการดำเนินงาน	งบประมาณ					แหล่งรายได้ (กองทุน)
		2553	2554	2555	2556	2557	
4.1 พัฒนาสมรรถนะของบุคลากรและหน่วยงานในการปฏิบัติงานตามภารกิจ							
4.1.1.1 โครงการจัดทำแผนพัฒนาอาจารย์และบุคลากร จัดหาและจัดสรรทุนสนับสนุนการพัฒนาอาจารย์	จัดทำแผนพัฒนาทรัพยากรมนุษย์ของมหาวิทยาลัยจัดกิจกรรมระดมทุนสำหรับใช้ในการพัฒนาบุคลากร ดำเนินโครงการ กิจกรรมการพัฒนาบุคลากรตามแผนที่กำหนดอย่างต่อเนื่อง	3,585,200	3,943,600	4,140,800	4,554,700	4,782,435	กองทุนพัฒนาบุคลากร รายได้จัดการศึกษา
4.1.1.2 โครงการส่งเสริมการเข้าสู่ตำแหน่งทางวิชาการและตำแหน่งตามเส้นทางอาชีพของบุคลากรสายสนับสนุน	สนับสนุนให้บุคลากรของมหาวิทยาลัยมีการสร้างผลงานทางวิชาการเพื่อปรับตำแหน่ง และเพิ่มโอกาสในการได้รับตำแหน่งที่สูงขึ้น	2,000,000	2,199,900	2,309,900	2,540,700	2,667,735	กองทุนพัฒนาบุคลากร รายได้จัดการศึกษา

โครงการ/กิจกรรม	แนวทางการดำเนินงาน	งบประมาณ					แหล่งรายได้ (กองทุน)
		2553	2554	2555	2556	2557	
4.1.1.3 โครงการความร่วมมือกับมหาวิทยาลัยในต่าง ประเทศในการอบรมหลักสูตรระยะสั้นสำหรับบุคลากร	ติดต่อ ประสานงาน กับมหาวิทยาลัยในต่างประเทศ เพื่อส่งบุคลากร เข้ารับการอบรม ในหลักสูตร ด้านการจัดการศึกษาการบริหารและวิจัย และสนับสนุนเงินงบประมาณ ให้บุคลากรได้นำเสนอผลงาน หรือนำผลที่ได้รับจากการอบรมมาใช้ ประโยชน์ต่อมหาวิทยาลัย	1,000,000	1,099,900	1,154,900	1,270,000	1,333,500	กองทุนพัฒนาบุคลากร รายได้จัดการศึกษา
4.1.1.4 โครงการศึกษาดูงานสถาบันอุดมศึกษาทั้งในและต่างประเทศ	ติดต่อประสานงาน กับสถาบันอุดมศึกษาในต่างประเทศ เพื่อเข้าศึกษาดูงาน และส่งบุคลากรเข้าศึกษาดูงาน	3,000,000	3,299,900	3,464,900	3,811,000	4,001,550	กองทุนพัฒนาบุคลากร รายได้จัดการศึกษา

โครงการ/กิจกรรม	แนวทางการดำเนินงาน	งบประมาณ					แหล่งรายได้ (กองทุน)
		2553	2554	2555	2556	2557	
4.1.2.1 โครงการพัฒนาอาจารย์และบุคลากรต้นแบบด้านการสอน การวิจัย และบริการวิชาการ	จัดกิจกรรมนำร่องให้สร้างบุคลากรพัฒนาตนเอง พร้อมจัดให้มีการคัดเลือกบุคลากรที่มีความสามารถและเหมาะสม เพื่อเป็นต้นแบบที่ปรึกษาภายใน ในการพัฒนาระบบการสอน การวิจัย และการให้บริการวิชาการ	150,000	164,900	173,100	190,200	199,710	กองทุนพัฒนาบุคลากร
4.1.2.2 โครงการส่งเสริมการปฏิบัติตามจรรยาบรรณวิชาชีพ	จัดกิจกรรมรณรงค์ สร้างแรงจูงใจและกระตุ้นให้บุคลากรปฏิบัติตามจรรยาบรรณวิชาชีพ	100,000	109,900	115,400	126,800	133,140	กองทุนพัฒนาบุคลากร รายได้จัดการศึกษา

โครงการ/กิจกรรม	แนวทางการดำเนินงาน	งบประมาณ					แหล่งรายได้ (กองทุน)
		2553	2554	2555	2556	2557	
4.1.2.3 โครงการรางวัลเจ้าฟ้าสำหรับ อาจารย์และบุคลากร	คัดเลือกอาจารย์ และบุคลากรที่มี บทบาทในการพัฒนามหาวิทยาลัย อุทิศตนเพื่อมหาวิทยาลัยและสร้าง ชื่อเสียงให้กับมหาวิทยาลัยได้รับ รางวัล	100,000	109,900	115,400	126,800	133,140	กองทุนพัฒนา บุคลากร
4.1.2.4 โครงการส่งเสริม สนับสนุน บุคลากรเข้าค่ายพัฒนาคุณธรรมและ จริยธรรม	ส่งเสริม สนับสนุน ให้มีการจัดทำค่าย อาสาพัฒนาคุณธรรมและจริยธรรม รวมทั้งสนับสนุนให้บุคลากรร่วมเข้า ร่วมพัฒนาคุณธรรมและจริยธรรม	150,000	164,900	173,100	190,200	199,710	กองทุนพัฒนา บุคลากร
4.1.3.1 โครงการพัฒนาระบบประเมิน และพัฒนาสมรรถนะ บุคลากร รายบุคคล	จัดหาระบบการประเมินผลที่มี ประสิทธิภาพ และสามารถนำไปใช้ ประโยชน์ ได้วิเคราะห์สมรรถนะที่ บุคลากรพึงมี และจัดให้บุคลากร เพิ่มพูนทักษะของการปฏิบัติงานของ บุคลากร อาทิเช่น การฝึกอบรมทักษะ การศึกษาต่อให้ตรงกับสมรรถนะที่ใช้ ในการปฏิบัติงาน	100,000	109,900	115,400	126,800	133,140	กองทุนพัฒนา บุคลากร รายได้จัดการ ศึกษา

โครงการ/กิจกรรม	แนวทางการดำเนินงาน	งบประมาณ					แหล่งรายได้ (กองทุน)
		2553	2554	2555	2556	2557	
4.1.3.2 โครงการพัฒนาระบบประเมินผลการปฏิบัติงานของบุคลากร	วางระบบประเมินผลการปฏิบัติให้เกิดความเป็นธรรม และมุ่งเน้นการผลการปฏิบัติงานของบุคลากร เพื่อประโยชน์ในการพิจารณาความดีความชอบ	100,000	109,900	115,400	126,800	133,140	กองทุนพัฒนาบุคลากร รายได้จัดการศึกษา
4.1.4.1 โครงการพัฒนาองค์การเรียนรู้และระบบการจัดการความรู้	รวบรวมองค์ความรู้ สร้างองค์กรแห่งการเรียนรู้ และจัดระบบการจัดการความรู้ของมหาวิทยาลัย และส่งเสริมให้มีการนำความรู้ ของบุคลากรและชุมชนท้องถิ่น จัดเก็บให้เป็นองค์ความรู้ พร้อมให้มีการเผยแพร่ต่อสาธารณชน	300,000	329,900	346,400	380,900	399,945	กองทุนพัฒนาบุคลากร รายได้จัดการศึกษา
4.1.4.2 โครงการชุมชนนักปฏิบัติพัฒนาวัฒนธรรมการจัดการอุดมศึกษา	ส่งเสริมให้บุคลากรมีการรวมตัวเป็นเครือข่าย กลุ่มทำงานเพื่อจัดกิจกรรม แก้ไขปัญหาในการปฏิบัติงาน หรือการพัฒนางานให้มีประสิทธิภาพมากขึ้น	200,000	219,900	230,900	253,800	266,490	กองทุนพัฒนาบุคลากร รายได้จัดการศึกษา

โครงการ/กิจกรรม	แนวทางการดำเนินงาน	งบประมาณ					แหล่งรายได้ (กองทุน)
		2553	2554	2555	2556	2557	
4.1.5.1 โครงการพัฒนาผู้นำการเปลี่ยนแปลง	จัดกิจกรรมส่งเสริมเพื่อเพิ่มพูนทักษะความรู้ของผู้บริหารในทุกระดับในด้านการเป็นผู้นำการเปลี่ยนแปลงและสนับสนุนให้มีการนำความรู้ที่ได้มาพัฒนาเป็นผู้นำการเปลี่ยนแปลง	1,000,000	1,099,900	1,154,900	1,270,200	1,333,710	กองทุนพัฒนาบุคลากร รายได้จัดการศึกษา
4.1.5.2 โครงการจัดทำคู่มือการปฏิบัติงาน	กองการเจ้าหน้าที่ประสานงาน และรวบรวมข้อมูลในการจัดทำคู่มือการปฏิบัติงานของเจ้าหน้าที่เพื่อเป็นแนวทางสำหรับการปฏิบัติงานของมหาวิทยาลัย	50,000	54,900	57,600	63,200	66,360	รายได้งบประมาณแผ่นดิน
4.1.5.3 โครงการจัดทำแผนปฏิบัติราชการและคำรับรองการปฏิบัติราชการ และติดตามประเมินผลการปฏิบัติงานของคณะ/ศูนย์/สำนัก	จัดให้มีการวางแผนงบประมาณ การจัดทำแผนปฏิบัติราชการประจำปีของมหาวิทยาลัย คณะ / สำนัก รวมทั้งจัดให้มีการจัดทำและติดตามประเมินผลการปฏิบัติราชการตามคำรับรองการปฏิบัติราชการประจำปี	300,000	329,900	346,400	381,000	400,050	รายได้งบประมาณแผ่นดิน รายได้จัดการศึกษา

โครงการ/กิจกรรม	แนวทางการดำเนินงาน	งบประมาณ					แหล่งรายได้ (กองทุน)
		2553	2554	2555	2556	2557	
4.1.6.1 โครงการศึกษาดูงานเพื่อ เทียบเคียงและพัฒนาระบบการ ปฏิบัติงานจากองค์การสมรรถนะสูง	จัดให้มีการศึกษาปัญหาในการ ปฏิบัติงาน รวมทั้งประสานขอความ ร่วมมือกับหน่วยงานที่เป็นองค์กร สมรรถนะสูง เพื่อขอเข้าไปศึกษาดูงาน และนำความรู้จากการเข้าศึกษามา พัฒนามหาวิทยาลัยให้เป็นองค์กร สมรรถนะสูง	200,000	219,900	230,900	253,800	266,490	กองทุนพัฒนา บุคลากร รายได้การจัด การศึกษา
4.1.6.2 โครงการประกวดและมอบ รางวัลการพัฒนานวัตกรรมจัดการ	ส่งเสริมให้บุคลากรมีการพัฒนา กระบวนการทำงาน พร้อมทั้งคัดเลือก จัดการประกวด และคัดเลือก นวัตกรรมด้านการจัดการ เพื่อมอบ รางวัลการพัฒนานวัตกรรมการ จัดการ	50,000	54,900	57,600	63,200	66,360	กองทุนพัฒนา บุคลากร รายได้การจัด การศึกษา

โครงการ/กิจกรรม	แนวทางการดำเนินงาน	งบประมาณ					แหล่งรายได้ (กองทุน)
		2553	2554	2555	2556	2557	
4.2 พัฒนาระบบบริหารยุทธศาสตร์ที่มุ่งผลสัมฤทธิ์และมีธรรมาภิบาล							
4.2.1.1 โครงการศึกษาทบทวน จัดทำแผนพัฒนาระดับข้อบังคับ	รวบรวมข้อมูล กฎหมาย ระเบียบ ข้อบังคับที่เกี่ยวข้องกับมหาวิทยาลัย ทั้งหมด นำข้อมูลดังกล่าวมาวิเคราะห์และ ปรับปรุงพัฒนาระดับข้อบังคับให้ สอดคล้องกับสถานการณ์ปัจจุบันให้มี ความทันสมัยและสามารถนำมาปฏิบัติได้ จริงตามกฎหมาย	250,000	274,500	288,000	316,000	331,800	รายได้งบประมาณ แผ่นดิน
4.2.1.2 โครงการจัดทำคู่มือการ บริหารยุทธศาสตร์สำหรับบุคลากร ทุกสายงาน	สำรวจความต้องการของบุคลากร สมรรถนะที่จำเป็นของบุคลากรในการ ปฏิบัติงาน หรือมีข้อผิดพลาดในการ ปฏิบัติงานบ่อย ขาดความชัดเจน กฎเกณฑ์วิธีการปฏิบัติที่ไม่เป็นไป ใน แนวทางเดียวกัน ทำให้เกิดอุปสรรคในการ ปฏิบัติงาน นำผลการสำรวจมาจัดทำคู่มือ การปฏิบัติงานและจัดทำแผนโครงการ ฝึกอบรมเสริมสร้างความรู้ในการปฏิบัติ ราชการของบุคลากรของมหาวิทยาลัย	100,000	109,900	115,400	126,800	133,140	กองทุนพัฒนา บุคลากร รายได้จัดการ ศึกษา

โครงการ/กิจกรรม	แนวทางการดำเนินงาน	งบประมาณ					แหล่งรายได้ (กองทุน)
		2553	2554	2555	2556	2557	
4.2.2.1 โครงการจัดทำและทบทวนแผนยุทธศาสตร์และแผนปฏิบัติราชการ	ดำเนินการจัดประชุมสัมมนา ระดมสมองเพื่อทบทวนยุทธศาสตร์และแผนปฏิบัติราชการของมหาวิทยาลัย รวมทั้งจัดระบบการสื่อสารเพื่อสร้างความรู้ ความเข้าใจในการขับเคลื่อนการดำเนินงานให้แก่บุคลากรที่เกี่ยวข้อง	300,000	329,900	346,400	380,800	399,840	รายได้งบประมาณแผ่นดิน รายได้จัดการศึกษา
4.2.2.2 โครงการระบบบริหารความเสี่ยง	วิเคราะห์ รวบรวม ระบุความเสี่ยงที่สำคัญส่งผลกระทบต่อมหาวิทยาลัย และมีโอกาสที่จะเกิดขึ้น พร้อมทั้งจัดทำแผนลดโอกาสที่จะเกิด หรือปรับปรุงให้อยู่ในระดับที่ยอมรับได้ ดำเนินการพร้อมทั้งติดตามประเมินผลตามแผนงาน/โครงการที่ได้กำหนด	150,000	164,900	173,100	190,200	199,710	รายได้งบประมาณแผ่นดิน รายได้จัดการศึกษา

โครงการ/กิจกรรม	แนวทางการดำเนินงาน	งบประมาณ					แหล่งรายได้ (กองทุน)
		2553	2554	2555	2556	2557	
4.2.2.3 โครงการเสริมสร้างความเข้าใจในระบบบริหารยุทธศาสตร์และการบริหารผลการปฏิบัติงาน	จัดประชุมชี้แจง ชักซ้อมความเข้าใจให้กับบุคลากรของมหาวิทยาลัยในระบบบริหารยุทธศาสตร์และการบริหารผลการปฏิบัติงาน รวมทั้งจัดกิจกรรมกระบวนการทำงานให้สอดคล้องกับระบบบริหารยุทธศาสตร์ตามแนวทางการเรียนรู้จากการปฏิบัติ	400,000	439,900	461,900	507,900	533,295	รายได้งบประมาณแผ่นดิน รายได้จัดการศึกษา
4.2.2.4 โครงการพัฒนาระบบบริหารคุณภาพและการประกันคุณภาพการศึกษา	เสริมสร้างความรู้ ความเข้าใจ ผ่านการฝึกอบรม การเรียนรู้จากการปฏิบัติการจัดการความรู้ในเรื่องการพัฒนาระบบบริหารคุณภาพและการประกันคุณภาพการศึกษาให้แก่บุคลากร เจ้าหน้าที่ และส่งเสริมให้มีการดำเนินการพัฒนาระบบบริหารคุณภาพและการประกันคุณภาพตามเกณฑ์	1,000,000	1,099,900	1,154,900	1,270,200	1,333,710	รายได้งบประมาณแผ่นดิน รายได้จัดการศึกษา

โครงการ/กิจกรรม	แนวทางการดำเนินงาน	งบประมาณ					แหล่งรายได้ (กองทุน)
		2553	2554	2555	2556	2557	
4.2.2.5 โครงการพัฒนาคุณภาพการให้บริการหน่วยงานกลาง	ส่งเสริมให้หน่วยงานภายในได้พัฒนาคุณภาพการให้บริการ	1,924,000	2,116,400	2,328,000	2,560,800	2,688,840	รายได้งบประมาณแผ่นดิน รายได้จัดการศึกษา
4.2.3.1 โครงการพัฒนามหาวิทยาลัยเป็นองค์กรสมรรถนะสูงตามเกณฑ์ PMQA	จัดฝึกอบรม ประชุมชี้แจง ประสานความร่วมมือในการดำเนินการตามเกณฑ์ PMQA และจัดกิจกรรมเพื่อส่งเสริม พัฒนามหาวิทยาลัยให้เป็นองค์กรที่มีสมรรถนะสูง	500,000	549,900	577,400	635,000	666,750	รายได้งบประมาณแผ่นดิน รายได้จัดการศึกษา
4.2.3.2 โครงการสร้างเสริมธรรมาภิบาลทางการบริหาร	ส่งเสริม สนับสนุน การจัดกิจกรรมให้เกิดธรรมาภิบาลในการบริหาร	1,500,000	1,649,900	1,732,400	1,905,400	2,000,670	รายได้จัดการศึกษา

โครงการ/กิจกรรม	แนวทางการดำเนินงาน	งบประมาณ					แหล่งรายได้ (กองทุน)
		2553	2554	2555	2556	2557	
4.2.4.1 โครงการพัฒนาระบบงานและฐานข้อมูลสนับสนุนการปฏิบัติงานและการบริหาร	จัดหา พัฒนาระบบงานเพื่อสนับสนุนการปฏิบัติงาน การให้บริการ รวมทั้งดำเนินการจัดเก็บข้อมูลสถิติที่สามารถใช้ประกอบการบริหารจัดการมหาวิทยาลัยเพื่อจัดทำระบบฐานข้อมูล และสนับสนุนการปฏิบัติงานและการบริหารของมหาวิทยาลัย	5,000,000	5,499,900	5,774,900	6,352,200	6,669,810	รายได้งบประมาณแผ่นดิน
4.2.4.2 โครงการพัฒนาโครงสร้างพื้นฐานด้านวิทยบริการและเทคโนโลยีสารสนเทศและระบบคอมพิวเตอร์	ศึกษาวิเคราะห์ความเคลื่อนไหว ความต้องการในการใช้งานระบบเทคโนโลยีสารสนเทศ พร้อมทั้งจัดทำแผนแม่บทการพัฒนาระบบสารสนเทศ รวมทั้งพัฒนาโครงสร้างพื้นฐานระบบเครือข่ายระบบฐานข้อมูล ตลอดจนตรวจจสอบ บำรุงรักษาเครื่องมือทางด้านเทคโนโลยีให้มีความทันสมัย พร้อมใช้งาน ปรับปรุงระบบเทคโนโลยีสารสนเทศ จัดหาอุปกรณ์ทางด้านเทคโนโลยีที่ทันสมัย	26,000,000	28,599,900	30,029,900	33,032,700	34,684,335	รายได้งบประมาณแผ่นดิน รายได้จัดการศึกษา

โครงการ/กิจกรรม	แนวทางการดำเนินงาน	งบประมาณ					แหล่งรายได้ (กองทุน)
		2553	2554	2555	2556	2557	
4.2.5.1 โครงการตรวจสอบบัญชีและสินทรัพย์ประจำปี	จัดให้มีการตรวจสอบบัญชีและสินทรัพย์ประจำปีของมหาวิทยาลัยอย่างสม่ำเสมอ โปร่งใส สามารถตรวจสอบได้ และสามารถแสดงต่อสาธารณชนรับทราบ	300,000	329,900	346,400	380,900	399,945	รายได้จัดการศึกษา รายได้การจัดการสิทธิ ประโยชน์
4.2.5.2 โครงการพัฒนางานการจัดการรายได้จากสินทรัพย์และสิทธิประโยชน์	<p>การจัดการรายได้จากทรัพยากรที่มีอยู่ของมหาวิทยาลัย ความสามารถของมหาวิทยาลัยในการดำเนินการ โดยพิจารณาความคุ้มค่า ผลกระทบที่มีต่อมหาวิทยาลัย อาทิเช่น การจัดการสิ่งแวดล้อม และพิจารณาจากความจำเป็นและปัจจัยด้านสังคม และประโยชน์ที่นักศึกษาจะได้รับ</p> <ul style="list-style-type: none"> • การพัฒนารูปแบบการลงทุนจาก สินทรัพย์ที่มีอยู่ • การพัฒนาศูนย์ฝึกประสบการณ์วิชาชีพ • การพัฒนาสถานีวิจัยเพื่อการศึกษาและพัฒนาชุมชน ท้องถิ่น • การพัฒนาศูนย์หนังสือและการผลิตเอกสารตำรา 	34,000,000	37,399,900	39,269,900	43,196,700	45,356,535	รายได้การจัดการสิทธิประโยชน์

โครงการ/กิจกรรม	แนวทางการดำเนินงาน	งบประมาณ					แหล่งรายได้ (กองทุน)
		2553	2554	2555	2556	2557	
4.2.6.1 โครงการจัดทำแผน ประชาสัมพันธ์เชิงรุกและสื่อสาร ภาพลักษณ์องค์กร	สร้างภาพลักษณ์ขององค์กร สนับสนุนและ เผยแพร่ประชาสัมพันธ์ผ่านสื่อต่างๆ ให้ สาธารณชนรับทราบ ปลุกฝังให้บุคลากร นิสิต นักศึกษา ยอมรับในภาพลักษณ์องค์กร	650,000	714,900	750,700	825,600	866,880	รายได้งบประมาณ แผ่นดิน รายได้ จัดการศึกษา
4.2.6.2 โครงการพัฒนา Web 2.0 ของมหาวิทยาลัย คณะ / สำนัก	สนับสนุนให้มหาวิทยาลัย คณะ / สำนัก พัฒนา Web 2.0 โดยการพัฒนาบุคลากรที่อยู่ ในหน่วยงานให้สามารถดูแลและพัฒนา Web 2.0 ได้	161,000	177,000	185,900	204,300	214,515	รายได้งบประมาณ แผ่นดิน รายได้ จัดการศึกษา

โครงการ/กิจกรรม	แนวทางการดำเนินงาน	งบประมาณ					แหล่งรายได้ (กองทุน)
		2553	2554	2555	2556	2557	
4.3 พัฒนาโครงสร้างพื้นฐาน และสภาพแวดล้อมทางกายภาพของมหาวิทยาลัย							
4.3.1.1 โครงการจัดทำผังแม่บท การพัฒนาภูมิสถาปัตยกรรมภายใน มหาวิทยาลัย	จัดให้มีการศึกษาเพื่อกำหนดรูปแบบการใช้ อาคาร การออกแบบพื้นที่ใช้งาน การจัด สวนหย่อมภายในบริเวณมหาวิทยาลัย รวมทั้งจัดหา ดำเนินการออกแบบ จัดทำ พิมพ์เขียวของการก่อสร้างอาคาร		1,000,000				รายได้งบประมาณ แผ่นดิน รายได้จัดการศึกษา
4.3.1.2 โครงการปรับปรุง พัฒนาภูมิสถาปัตยกรรมภายใน มหาวิทยาลัย	- จัดสรรเงินงบประมาณ กำหนดแผนงาน/ โครงการที่เกี่ยวข้องในการพัฒนา ภูมิสถาปัตยกรรมภายในมหาวิทยาลัย และ ติดตามผลการปฏิบัติงานอย่างสม่ำเสมอ - สนับสนุนให้หน่วยงานภายในที่เกี่ยวข้อง และบุคลากรของมหาวิทยาลัยที่มีหน้าที่ เกี่ยวข้องดำเนินการปรับปรุงภูมิสถาปัตย์ให้ ถูกต้องและเหมาะสมตามหลักของสถาปัตยกรรม	5,000,000	2,000,000	2,000,000	2,000,000	2,100,000	รายได้งบประมาณ แผ่นดิน รายได้จัดการศึกษา

โครงการ/กิจกรรม	แนวทางการดำเนินงาน	งบประมาณ					แหล่งรายได้ (กองทุน)
		2553	2554	2555	2556	2557	
4.3.1.3 โครงการปรับปรุง สิ่งก่อสร้างและก่อสร้างอาคาร เรียน	<ul style="list-style-type: none"> - ศึกษา วิเคราะห์ วางแผนการใช้ประโยชน์ จากพื้นที่อาคารให้เหมาะสมกับสภาพ อาคาร และความต้องการในการใช้ประโยชน์ - จัดให้มีการศึกษาเพื่อพิจารณาความคุ้ม ทุน ความคุ้มค่าการนำใช้ประโยชน์จากการ ปรับปรุงสิ่งก่อสร้าง - จัดสรรงบประมาณให้กับหน่วยงานในการ ปรับปรุงสิ่งก่อสร้างและอาคารให้พร้อมมี ความพร้อมในการจัดการเรียนการสอน 	81,790,400	150,000,000	150,000,000	150,000,000	157,500,000	รายได้งบประมาณ แผ่นดิน รายได้จัดการศึกษา
4.3.1.4 โครงการจัดหาครุภัณฑ์ สนับสนุนการจัดการศึกษาและ การบริหารจัดการ	จัดหา สนับสนุนเงินงบประมาณ และขอ สนับสนุนจากพันธมิตรของมหาวิทยาลัย ในการจัดหาครุภัณฑ์ และการบริหารจัดการ รวมทั้งจัดระบบการบริหารการ ใช้ประโยชน์ จากครุภัณฑ์ที่มหาวิทยาลัยมีอยู่ให้เกิด ประโยชน์สูงสุด	4,000,000	20,000,000	20,000,000	20,000,000	21,000,000	รายได้งบประมาณ แผ่นดิน รายได้จัดการศึกษา

โครงการ/กิจกรรม	แนวทางการดำเนินงาน	งบประมาณ					แหล่งรายได้ (กองทุน)
		2553	2554	2555	2556	2557	
4.3.1.5 โครงการ Zero waste	รณรงค์ ดำเนินการให้การคัดแยกขยะและของเหลือใช้ภายในมหาวิทยาลัย ให้เกิดประโยชน์ในเชิงมูลค่าทางเศรษฐกิจ และสร้างพุดินิสัยที่เหมาะสมให้นักศึกษา บุคลากร และเป็นตัวอย่างของชุมชน	200,000	200,000	200,000	200,000	210,000	รายได้งบประมาณ แผ่นดิน รายได้จัดการศึกษา
4.3.2.1 โครงการพัฒนา มหาวิทยาลัย คณะ และหน่วยงานให้เป็นตัวอย่างขององค์กรแห่งความพอเพียง	เพิ่มพูนแนวคิดเรื่ององค์การแห่งความพอเพียง หน่วยงาน บุคลากรของมหาวิทยาลัย ร่วมมือสร้างมหาวิทยาลัย เป็นองค์กรแห่งการพอเพียง	150,000	150,000	150,000	150,000	157,500	รายได้งบประมาณ แผ่นดิน รายได้จัดการศึกษา
4.3.2.2 โครงการอนุรักษ์สิ่งแวดล้อมและรณรงค์เพื่อการประหยัดพลังงาน	รณรงค์ให้บุคลากรทั้งหมดของมหาวิทยาลัย ร่วมประหยัดพลังงาน และอนุรักษ์สิ่งแวดล้อม มหาวิทยาลัยจัดกิจกรรม หรือจัดงานโดยมีวัตถุประสงค์ในการอนุรักษ์สิ่งแวดล้อม และประหยัดพลังงาน	16,097,700	17,000,000	17,000,000	17,000,000	17,850,000	รายได้งบประมาณ แผ่นดิน รายได้จัดการศึกษา

โครงการ/กิจกรรม	แนวทางการดำเนินงาน	งบประมาณ					แหล่งรายได้ (กองทุน)
		2553	2554	2555	2556	2557	
4.3.3.1 โครงการปรับปรุง จัดหา และก่อสร้างที่พักอาศัย สำหรับบุคลากร	ก่อสร้างที่พักอาศัย และจัดสรรให้บุคลากร จัดหาเครือข่าย ขอความร่วมมือจาก หน่วยงาน ภายนอกที่ให้บริการทางด้านที่อยู่ อาศัย เพื่อให้บริการที่คุ้มค่าและตอบสนอง ความต้องการของบุคลากร		50,000,000	5,000,000	10,000,000	10,500,000	รายได้งบประมาณ แผ่นดิน รายได้จัดการศึกษา
4.3.3.2 โครงการปรับปรุง พัฒนาหอพักและสิ่งอำนวยความสะดวก บริการภายในมหาวิทยาลัย	สนับสนุนงบประมาณ และจัดดำเนินการ ปรับปรุงภูมิทัศน์และสิ่งอำนวยความสะดวก หอพักทั้งหญิงและชายให้เป็นที่น่าอยู่อาศัย	20,000,000	60,000,000	5,000,000	5,000,000	5,250,000	รายได้งบประมาณ แผ่นดิน รายได้จัดการศึกษา
	รวมงบประมาณ	519,599,900	731,931,100	652,587,800	702,897,100	738,041,955	

แผนการใช้เงินปีงบประมาณ 2553 - 2557

(Cash Flow)

งบประมาณตามยุทธศาสตร์ ปีงบประมาณ 2553
มหาวิทยาลัยราชภัฏวไลยอลงกรณ์ ในพระบรมราชูปถัมภ์

งบประมาณตามยุทธศาสตร์	ปีงบประมาณ 2553		รวมงบประมาณทั้งสิ้น
	งบประมาณแผ่นดิน	งบประมาณ เงินรายได้	
1. ค่าใช้จ่ายบุคลากร	132,056,600	53,472,000	185,528,600
2. ค่าใช้จ่ายการขับเคลื่อนยุทธศาสตร์	137,944,200	382,528,000	520,472,200
<u>ประเด็นที่ 1</u> สร้างเครือข่ายและแสวงหาพันธมิตรในการปฏิบัติงานตามภารกิจเชิงบูรณาการ	22,070,000	212,490,200	234,560,200
<u>ประเด็นที่ 2</u> เพิ่มโอกาสในการเข้าศึกษาและพัฒนานักศึกษาให้เป็นบัณฑิตที่มีศักยภาพสูงสุด	9,150,000	16,320,000	25,470,000
<u>ประเด็นที่ 3</u> พัฒนามหาวิทยาลัยเป็นแหล่งเรียนรู้และการมีบทบาทในการแก้ไขปัญหาของชุมชนท้องถิ่น	8,020,800	39,690,600	47,711,400
<u>ประเด็นที่ 4</u> พัฒนามหาวิทยาลัยเป็นอาคารสมรรถนะสูงที่มีการบริหารจัดการตามหลักธรรมาภิบาลและเป็นมหาวิทยาลัยสีเขียว	98,703,400	114,027,200	212,730,600
รวม	270,000,800	436,000,000	706,000,800

งบประมาณตามยุทธศาสตร์ ปีงบประมาณ 2553
มหาวิทยาลัยราชภัฏวไลยอลงกรณ์ ในพระบรมราชูปถัมภ์

หมวดรายจ่าย	ปีงบประมาณ 2553		รวมงบประมาณทั้งสิ้น
	งบประมาณแผ่นดิน	งบประมาณเงินรายได้	
1. บุคลากร	107,497,100	44,000,000	151,497,100
1.1 เงินเดือนและค่าจ้างประจำ	101,937,400	-	101,937,400
1.2 พนักงานราชการ/มหาวิทยาลัย	3,418,000	31,000,000	34,418,000
1.3 ค่าจ้างชั่วคราว	2,141,700	13,000,000	15,141,700
2. งบดำเนินงาน	33,093,800	116,107,300	149,201,100
2.1 ค่าตอบแทนใช้สอยวัสดุ	24,222,100	108,107,300	132,329,400
2.2 ค่าสาธารณูปโภค	8,871,700	8,000,000	16,871,700
3. งบลงทุน	76,790,400	34,000,000	110,790,400
3.1 ค่าครุภัณฑ์	-	4,000,000	4,000,000
3.2 ค่าสิ่งก่อสร้าง	76,790,400	30,000,000	106,790,400
4. งบเงินอุดหนุน	36,656,500	180,392,700	217,049,200
5. งบรายจ่ายอื่น	15,963,000	61,500,000	77,463,000
รวมทั้งสิ้น	270,000,800	436,000,000	706,000,800

แผนจัดทำ Cash Flow ปีงบประมาณ 2553

แผน	ต.ค.	พ.ย.	ธ.ค.	ม.ค.	ก.พ.	มี.ค.	เม.ย.	พ.ค.	มิ.ย.	ก.ค.	ส.ค.	ก.ย.	รวม
รายได้ จากการศึกษา	36,599,100	45,748,800	32,024,225	34,311,600	50,323,700	29,736,825	27,449,300	32,024,200	54,898,625	32,024,200	27,449,300	54,898,625	457,488,500
งบม.แผ่นดิน	21,600,100	27,000,080	18,900,020	20,250,100	29,700,100	17,550,000	16,200,000	18,900,100	32,400,100	18,900,100	16,200,000	32,400,100	270,000,800
เงินรายได้อื่นๆ	9,576,900	11,971,200	8,379,815	8,978,400	13,168,300	7,781,215	7,182,700	8,379,800	14,365,415	8,379,800	7,182,700	14,365,415	119,711,660
รวม	67,776,100	84,720,080	59,304,060	63,540,100	93,192,100	55,068,040	50,832,000	59,304,100	101,664,140	59,304,100	50,832,000	101,664,140	847,200,960

แผน	ต.ค.	พ.ย.	ธ.ค.	ม.ค.	ก.พ.	มี.ค.	เม.ย.	พ.ค.	มิ.ย.	ก.ค.	ส.ค.	ก.ย.	รวม
รายจ่าย	29,000,000	34,000,000	35,754,025	37,000,000	32,000,000	29,754,025	26,000,000	30,000,000	42,754,025	38,000,000	36,000,000	24,754,025	395,016,100
งบม.แผ่นดิน	20,250,000	22,950,000	24,300,200	24,975,000	21,600,000	20,925,200	18,225,000	20,250,000	29,025,200	25,650,000	24,300,000	17,550,200	270,000,800
เงินจ่ายอื่น	3,073,000	3,484,000	3,688,975	3,791,000	3,278,000	3,176,975	2,766,500	3,073,800	4,405,675	3,893,500	3,688,500	2,663,975	40,983,900
รวม	52,323,000	60,434,000	63,743,200	65,766,000	56,878,000	53,856,200	46,991,500	53,323,800	76,184,900	67,543,500	63,988,500	44,968,200	706,000,800

งบประมาณตามยุทธศาสตร์ ปีงบประมาณ 2554
มหาวิทยาลัยราชภัฏวไลยอลงกรณ์ ในพระบรมราชูปถัมภ์

งบประมาณตามยุทธศาสตร์	ปีงบประมาณ 2554		รวมงบประมาณทั้งสิ้น
	งบประมาณแผ่นดิน	งบประมาณเงินรายได้	
1.ค่าใช้จ่ายบุคลากร	153,780,000	51,260,000	205,040,000
2.ค่าใช้จ่ายการขับเคลื่อนยุทธศาสตร์	196,629,040	535,302,060	731,931,100
ประเด็นที่ 1 สร้างเครือข่ายและ แสวงหาพันธมิตรในการปฏิบัติงาน ตามภารกิจเชิงบูรณาการ	46,359,760	211,653,640	258,013,400
ประเด็นที่ 2 เพิ่มโอกาสในการเข้า ศึกษาและพัฒนานักศึกษาให้เป็น บัณฑิตที่มีศักยภาพสูงสุด	165,000	27,852,000	28,017,000
ประเด็นที่ 3 พัฒนามหาวิทยาลัยเป็น แหล่งเรียนรู้และการมีบทบาทในการ แก้ไขปัญหาของชุมชนท้องถิ่น	10,325,940	42,146,060	52,472,000
ประเด็นที่ 4 พัฒนามหาวิทยาลัยเป็น อาคารสมรรถนะสูงที่มีการบริหาร จัดการตามหลักธรรมาภิบาลและเป็น มหาวิทยาลัยสีเขียว	139,778,340	253,650,360	393,428,700
รวม	350,409,040	586,562,060	936,971,100

งบประมาณตามยุทธศาสตร์ ปีงบประมาณ 2554
มหาวิทยาลัยราชภัฏวไลยอลงกรณ์ ในพระบรมราชูปถัมภ์

หมวดรายจ่าย	ปีงบประมาณ 2554		รวมงบประมาณทั้งสิ้น
	งบประมาณแผ่นดิน	งบประมาณเงินรายได้	
1. บุคลากร	153,780,000	51,260,000	205,040,000
1.1 เงินเดือนและค่าจ้างประจำ	145,770,400	-	145,770,400
1.2 พนักงานราชการ/มหาวิทยาลัย	4,946,000	38,750,000	43,696,000
1.3 ค่าจ้างชั่วคราว	3,063,600	12,510,000	15,573,600
2. งบดำเนินงาน	41,367,000	190,436,260	231,803,260
2.1 ค่าตอบแทนใช้สอยวัสดุ	30,277,600	180,436,260	210,713,860
2.2 ค่าสาธารณูปโภค	11,089,400	10,000,000	21,089,400
3. งบลงทุน	95,988,000	42,500,000	138,488,000
3.1 ค่าครุภัณฑ์	8,638,900	5,500,000	14,138,900
3.2 ค่าสิ่งก่อสร้าง	87,349,100	37,000,000	124,349,100
4. งบเงินอุดหนุน	45,820,600	225,490,800	271,311,400
5. งบรายจ่ายอื่น	13,453,440	76,875,000	90,328,440
รวมทั้งสิ้น	350,409,040	586,562,060	936,971,100

แผนจัดทำ Cash Flow ปีงบประมาณ 2554

แผน	ต.ค.	พ.ย.	ธ.ค.	ม.ค.	ก.พ.	มี.ค.	เม.ย.	พ.ค.	มิ.ย.	ก.ค.	ส.ค.	ก.ย.	รวม
รายได้ จากการศึกษา	45,545,000	56,931,310	39,851,965	42,698,500	62,624,440	37,005,335	34,158,800	39,851,900	68,317,575	39,851,900	34,158,800	68,317,575	569,313,100
งบม.แผ่นดิน	28,032,700	35,040,900	24,528,660	26,280,700	38,545,000	22,776,560	21,024,500	24,528,600	42,049,160	24,528,600	21,024,500	42,049,160	350,409,040
เงินรายได้อื่นๆ	10,764,900	13,456,140	9,419,310	10,092,100	14,801,700	8,746,550	8,073,700	9,419,300	16,147,350	9,419,300	8,073,700	16,147,350	134,561,400
รวม	84,342,600	105,428,350	73,799,935	79,071,300	115,971,140	68,528,445	63,257,000	73,799,800	126,514,085	73,799,800	63,257,000	126,514,085	1,054,283,540

แผน	ต.ค.	พ.ย.	ธ.ค.	ม.ค.	ก.พ.	มี.ค.	เม.ย.	พ.ค.	มิ.ย.	ก.ค.	ส.ค.	ก.ย.	รวม
รายจ่าย	32,794,000	37,478,800	46,848,575	37,478,800	37,478,800	42,163,775	37,478,800	39,821,300	39,821,275	37,478,800	37,478,800	42,163,775	468,485,500
งบม.แผ่นดิน	25,528,600	28,032,700	34,040,960	28,032,700	28,032,700	31,536,860	28,032,700	29,784,800	29,784,760	28,032,700	28,032,700	31,536,860	350,409,040
เงินจ่ายอื่น	8,265,400	9,446,000	11,807,740	9,446,000	9,446,000	10,627,140	9,446,000	10,036,500	10,036,640	9,446,000	9,446,000	10,627,140	118,076,560
รวม	66,588,000	74,957,500	92,697,275	74,957,500	74,957,500	84,327,775	74,957,500	79,642,600	79,642,675	74,957,500	74,957,500	84,327,775	936,971,100

งบประมาณตามยุทธศาสตร์ ปีงบประมาณ 2555
มหาวิทยาลัยราชภัฏวไลยอลงกรณ์ ในพระบรมราชูปถัมภ์

งบประมาณตามยุทธศาสตร์	ปีงบประมาณ 2555		รวมงบประมาณทั้งสิ้น
	งบประมาณแผ่นดิน	งบประมาณเงินรายได้	
1. ค่าใช้จ่ายบุคลากร	161,469,000	53,823,000	215,292,000
2. ค่าใช้จ่ายการขับเคลื่อนยุทธศาสตร์	162,091,880	490,495,920	652,587,800
<u>ประเด็นที่ 1</u> สร้างเครือข่ายและแสวงหาพันธมิตรในการปฏิบัติงานตามภารกิจเชิงบูรณาการ	48,677,860	222,236,440	270,914,300
<u>ประเด็นที่ 2</u> เพิ่มโอกาสในการเข้าศึกษาและพัฒนานักศึกษาให้เป็นบัณฑิตที่มีศักยภาพสูงสุด	172,400	29,234,900	29,407,300
<u>ประเด็นที่ 3</u> พัฒนามหาวิทยาลัยเป็นแหล่งเรียนรู้และการมีบทบาทในการแก้ไขปัญหาของชุมชนท้องถิ่น	10,839,280	44,238,720	55,078,000
<u>ประเด็นที่ 4</u> พัฒนามหาวิทยาลัยเป็นอาคารสมรรถนะสูงที่มีการบริหารจัดการตามหลักธรรมาภิบาลและเป็นมหาวิทยาลัยสีเขียว	102,402,340	194,785,860	297,188,200
รวม	323,560,880	544,318,920	867,879,800

งบประมาณตามยุทธศาสตร์ ปีงบประมาณ 2555
มหาวิทยาลัยราชภัฏวไลยอลงกรณ์ ในพระบรมราชูปถัมภ์

หมวดรายจ่าย	ปีงบประมาณ 2555		รวมงบประมาณทั้งสิ้น
	งบประมาณแผ่นดิน	งบประมาณเงินรายได้	
1. บุคลากร	161,469,000	53,823,000	215,292,000
1.1 เงินเดือนและค่าจ้างประจำ	153,058,900	-	153,058,900
1.2 พนักงานราชการ/มหาวิทยาลัย	5,193,400	40,687,500	45,880,900
1.3 ค่าจ้างชั่วคราว	3,216,700	13,135,500	16,352,200
2. งบดำเนินงาน	51,708,800	173,297,000	225,005,800
2.1 ค่าตอบแทนใช้สอยวัสดุ	37,884,500	164,197,000	202,081,500
2.2 ค่าสาธารณูปโภค	13,824,300	9,100,000	22,924,300
3. งบลงทุน	47,994,000	38,675,000	86,669,000
3.1 ค่าครุภัณฑ์	4,319,500	4,550,000	8,869,500
3.2 ค่าสิ่งก่อสร้าง	43,674,500	34,125,000	77,799,500
4. งบเงินอุดหนุน	48,111,600	205,196,600	253,308,200
5. งบรายจ่ายอื่น	14,277,480	73,327,320	87,604,800
รวมทั้งสิ้น	323,560,880	544,318,920	867,879,800

แผนจัดทำ Cash Flow ปีงบประมาณ 2555

แผน	ต.ค.	พ.ย.	ธ.ค.	ม.ค.	ก.พ.	มี.ค.	เม.ย.	พ.ค.	มิ.ย.	ก.ค.	ส.ค.	ก.ย.	รวม
รายได้ จากการศึกษา	42,096,500	52,620,600	36,834,405	39,465,400	57,882,700	34,203,405	31,572,400	36,834,400	63,144,705	36,834,400	31,572,400	63,144,705	526,206,020
งบม.แผ่นดิน	25,884,900	32,356,100	22,649,220	24,267,100	35,591,700	21,031,420	19,413,600	22,649,300	38,827,320	22,649,300	19,413,600	38,827,320	323,560,880
เงินรายได้อื่นๆ	10,158,100	12,697,800	8,888,275	9,523,200	13,967,400	8,253,575	7,618,600	8,888,400	15,237,175	8,888,400	7,618,600	15,237,175	126,976,700
รวม	78,139,500	97,674,500	68,371,900	73,255,700	107,441,800	63,488,400	58,604,600	68,372,100	117,209,200	68,372,100	58,604,600	117,209,200	976,743,600

แผน	ต.ค.	พ.ย.	ธ.ค.	ม.ค.	ก.พ.	มี.ค.	เม.ย.	พ.ค.	มิ.ย.	ก.ค.	ส.ค.	ก.ย.	รวม
รายจ่าย	30,375,800	34,715,200	43,393,975	34,715,200	34,715,200	39,054,575	34,715,200	36,884,900	36,884,875	34,715,200	34,715,200	39,054,575	433,939,900
งบม.แผ่นดิน	22,649,300	25,884,900	32,356,020	25,884,900	25,884,900	29,120,420	25,884,900	27,502,700	27,502,620	25,884,900	25,884,900	29,120,420	323,560,880
เงินจ่ายอื่น	7,726,500	8,830,300	11,037,955	8,830,300	8,830,300	9,934,155	8,830,300	9,382,200	9,382,255	8,830,300	8,830,300	9,934,155	110,379,020
รวม	60,751,600	69,430,400	86,787,950	69,430,400	69,430,400	78,109,150	69,430,400	73,769,800	73,769,750	69,430,400	69,430,400	78,109,150	867,879,800

งบประมาณตามยุทธศาสตร์ ปีงบประมาณ 2556
มหาวิทยาลัยราชภัฏวไลยอลงกรณ์ ในพระบรมราชูปถัมภ์

งบประมาณตามยุทธศาสตร์	ปีงบประมาณ 2556		รวมงบประมาณทั้งสิ้น
	งบประมาณแผ่นดิน	งบประมาณเงินรายได้	
1. ค่าใช้จ่ายบุคลากร	177,615,900	59,205,300	236,821,200
2. ค่าใช้จ่ายการขับเคลื่อนยุทธศาสตร์	170,122,580	532,774,520	702,087,400
ประเด็นที่ 1 สร้างเครือข่ายและแสวงหาพันธมิตรในการปฏิบัติงานตามภารกิจเชิงบูรณาการ	53,543,460	244,455,140	32,348,800
ประเด็นที่ 2 เพิ่มโอกาสในการเข้าศึกษาและพัฒนาการศึกษาให้เป็นบัณฑิตที่มีศักยภาพสูงสุด	189,700	32,158,400	60,584,800
ประเด็นที่ 3 พัฒนามหาวิทยาลัยเป็นแหล่งเรียนรู้และการมีบทบาทในการแก้ไขปัญหาของชุมชนท้องถิ่น	11,922,620	48,662,180	311,965,600
ประเด็นที่ 4 พัฒนามหาวิทยาลัยเป็นอาคารสมรรถนะสูงที่มีการบริหารจัดการตามหลักธรรมาภิบาลและเป็นมหาวิทยาลัยสีเขียว	104,466,800	207,498,800	297,188,200
รวม	347,738,480	591,979,820	938,908,600

งบประมาณตามยุทธศาสตร์ ปีงบประมาณ 2556
มหาวิทยาลัยราชภัฏวไลยอลงกรณ์ ในพระบรมราชูปถัมภ์

หมวดรายจ่าย	ปีงบประมาณ 2556		รวมงบประมาณทั้งสิ้น
	งบประมาณแผ่นดิน	งบประมาณเงินรายได้	
1. บุคลากร	177,615,900	59,205,300	236,821,200
1.1 เงินเดือนและค่าจ้างประจำ	168,735,100	-	168,735,100
1.2 พนักงานราชการ/มหาวิทยาลัย	5,328,400	41,443,710	46,772,110
1.3 ค่าจ้างชั่วคราว	3,552,400	17,761,590	21,313,990
2. งบดำเนินงาน	31,296,500	159,834,500	191,131,000
2.1 ค่าตอบแทนใช้สอยวัสดุ	22,846,400	148,646,085	171,492,485
2.2 ค่าสาธารณูปโภค	8,450,100	11,188,415	19,638,515
3. งบลงทุน	90,412,000	47,358,400	137,770,400
3.1 ค่าครุภัณฑ์	10,000,000	7,000,000	17,000,000
3.2 ค่าสิ่งก่อสร้าง	80,412,000	40,358,400	120,770,400
4. งบเงินอุดหนุน	34,773,800	242,711,700	277,485,500
5. งบรายจ่ายอื่น	13,640,280	82,869,920	96,510,200
รวมทั้งสิ้น	347,738,480	591,979,820	939,718,300

แผนจัดทำ Cash Flow ปีงบประมาณ 2556

แผน	ต.ค.	พ.ย.	ธ.ค.	ม.ค.	ก.พ.	มี.ค.	เม.ย.	พ.ค.	มิ.ย.	ก.ค.	ส.ค.	ก.ย.	รวม
รายได้ จากการศึกษา	45,710,500	57,138,200	39,996,725	42,853,600	62,852,000	37,139,825	34,282,900	39,996,700	68,565,825	39,996,700	34,282,900	68,565,825	571,381,700
งบม.แผ่นดิน	27,819,000	34,773,800	24,341,820	26,080,400	38,251,200	22,603,020	20,864,300	24,341,700	41,728,620	24,341,700	20,864,300	41,728,620	347,738,480
เงินรายได้อื่นๆ	11,119,500	13,899,400	9,729,625	10,424,600	15,289,300	9,034,625	8,339,600	9,729,600	16,679,325	9,729,600	8,339,600	16,679,325	138,994,100
รวม	84,649,000	105,811,400	74,068,170	79,358,600	116,392,500	68,777,470	63,486,800	74,068,000	126,973,770	74,068,000	63,486,800	126,973,770	1,058,114,280

แผน	ต.ค.	พ.ย.	ธ.ค.	ม.ค.	ก.พ.	มี.ค.	เม.ย.	พ.ค.	มิ.ย.	ก.ค.	ส.ค.	ก.ย.	รวม
รายจ่าย	32,890,100	37,588,700	46,985,950	37,588,700	37,588,700	42,287,350	37,588,700	39,938,000	39,938,050	37,588,700	37,588,700	42,287,350	469,859,000
งบม.แผ่นดิน	24,341,700	27,819,000	34,773,920	27,819,000	27,819,000	31,296,620	27,819,000	29,557,800	29,557,820	27,819,000	27,819,000	31,296,620	347,738,480
เงินจ่ายอื่น	8,548,400	9,769,700	12,212,105	9,769,700	9,769,700	10,990,805	9,769,700	10,380,700	10,379,805	9,769,700	9,769,700	10,990,805	122,120,820
รวม	65,780,200	75,177,400	93,971,975	75,177,400	75,177,400	84,574,775	75,177,400	79,876,500	79,875,675	75,177,400	75,177,400	84,574,775	939,718,300

งบประมาณตามยุทธศาสตร์ ปีงบประมาณ 2557
มหาวิทยาลัยราชภัฏวไลยอลงกรณ์ ในพระบรมราชูปถัมภ์

งบประมาณตามยุทธศาสตร์	ปีงบประมาณ 2557		รวมงบประมาณทั้งสิ้น
	งบประมาณแผ่นดิน	งบประมาณเงินรายได้	
1. ค่าใช้จ่ายบุคลากร	186,496,695	62,165,565	248,662,260
2. ค่าใช้จ่ายการขับเคลื่อนยุทธศาสตร์	178,628,709	559,413,246	738,041,955
<u>ประเด็นที่ 1</u> สร้างเครือข่ายและแสวงหาพันธมิตรในการปฏิบัติงานตามภารกิจเชิงบูรณาการ	56,220,633	256,677,897	312,898,530
<u>ประเด็นที่ 2</u> เพิ่มโอกาสในการเข้าศึกษาและพัฒนานักศึกษาให้เป็นบัณฑิตที่มีศักยภาพสูงสุด	199,185	33,766,320	33,965,505
<u>ประเด็นที่ 3</u> พัฒนามหาวิทยาลัยเป็นแหล่งเรียนรู้และการมีบทบาทในการแก้ไขปัญหาของชุมชนท้องถิ่น	12,518,751	51,095,289	63,614,040
<u>ประเด็นที่ 4</u> พัฒนามหาวิทยาลัยเป็นอาคารสมรรถนะสูงที่มีการบริหารจัดการตามหลักธรรมาภิบาลและเป็นมหาวิทยาลัยสีเขียว	109,690,140	217,873,740	327,563,880
รวม	365,125,404	621,578,811	986,704,215

งบประมาณตามยุทธศาสตร์ ปีงบประมาณ 2557
มหาวิทยาลัยราชภัฏวไลยอลงกรณ์ ในพระบรมราชูปถัมภ์

หมวดรายจ่าย	ปีงบประมาณ 2557		รวมงบประมาณทั้งสิ้น
	งบประมาณแผ่นดิน	งบประมาณเงินรายได้	
1. บุคลากร	186,496,695	62,165,565	248,662,260
1.1 เงินเดือนและค่าจ้างประจำ	177,171,800	-	177,171,800
1.2 พนักงานราชการ/มหาวิทยาลัย	5,594,900	43,515,900	49,110,800
1.3 ค่าจ้างชั่วคราว	3,729,995	18,649,665	22,379,660
2. งบดำเนินงาน	32,861,300	167,826,300	200,687,600
2.1 ค่าตอบแทนใช้สอยวัสดุ	23,988,700	156,078,400	180,067,100
2.2 ค่าสาธารณูปโภค	8,872,600	11,747,900	20,620,500
3. งบลงทุน	87,630,100	49,726,300	137,356,400
3.1 ค่าครุภัณฑ์	7,000,000	6,000,000	13,000,000
3.2 ค่าสิ่งก่อสร้าง	80,630,100	43,726,300	124,356,400
4. งบเงินอุดหนุน	36,512,540	254,847,300	291,359,840
5. งบรายจ่ายอื่น	21,624,769	87,013,346	108,638,115
รวมทั้งสิ้น	365,125,404	621,578,811	986,704,215

แผนจัดทำ Cash Flow ปีงบประมาณ 2557

แผน	ต.ค.	พ.ย.	ธ.ค.	ม.ค.	ก.พ.	มี.ค.	เม.ย.	พ.ค.	มิ.ย.	ก.ค.	ส.ค.	ก.ย.	รวม
รายได้ จากการศึกษา	48,117,000	60,146,200	42,102,299	45,109,600	66,160,800	39,095,099	36,087,700	42,102,300	72,175,499	42,102,300	36,087,700	72,175,499	601,461,996
งบม.แผ่นดิน	29,210,000	36,512,500	25,558,851	27,384,400	40,163,800	23,733,151	21,907,500	25,558,800	43,815,051	25,558,800	21,907,500	43,815,051	365,125,404
เงินรายได้อื่นๆ	11,554,600	14,443,300	10,110,250	10,832,400	15,887,600	9,388,150	8,665,900	10,110,300	17,331,950	10,110,300	8,665,900	17,331,950	144,432,600
รวม	88,881,600	111,102,000	77,771,400	83,326,400	122,212,200	72,216,400	66,661,100	77,771,400	133,322,500	77,771,400	66,661,100	133,322,500	1,111,020,000

แผน	ต.ค.	พ.ย.	ธ.ค.	ม.ค.	ก.พ.	มี.ค.	เม.ย.	พ.ค.	มิ.ย.	ก.ค.	ส.ค.	ก.ย.	รวม
รายจ่าย	34,534,600	39,468,200	49,335,200	39,468,200	39,468,200	44,401,600	39,468,200	41,934,900	41,934,900	39,468,200	39,468,200	44,401,600	493,352,000
งบม.แผ่นดิน	25,558,800	29,210,000	36,512,551	29,210,000	29,210,000	32,861,351	29,210,000	31,035,660	31,035,691	29,210,000	29,210,000	32,861,351	365,125,404
เงินจ่ายอื่น	8,975,903	10,258,100	12,822,700	10,258,100	10,258,100	11,540,502	10,258,100	10,899,302	10,899,302	10,258,100	10,258,100	11,540,502	128,226,811
รวม	69,069,303	78,936,300	98,670,451	78,936,300	78,936,300	88,803,453	78,936,300	83,869,862	83,869,893	78,936,300	78,936,300	88,803,453	986,704,215