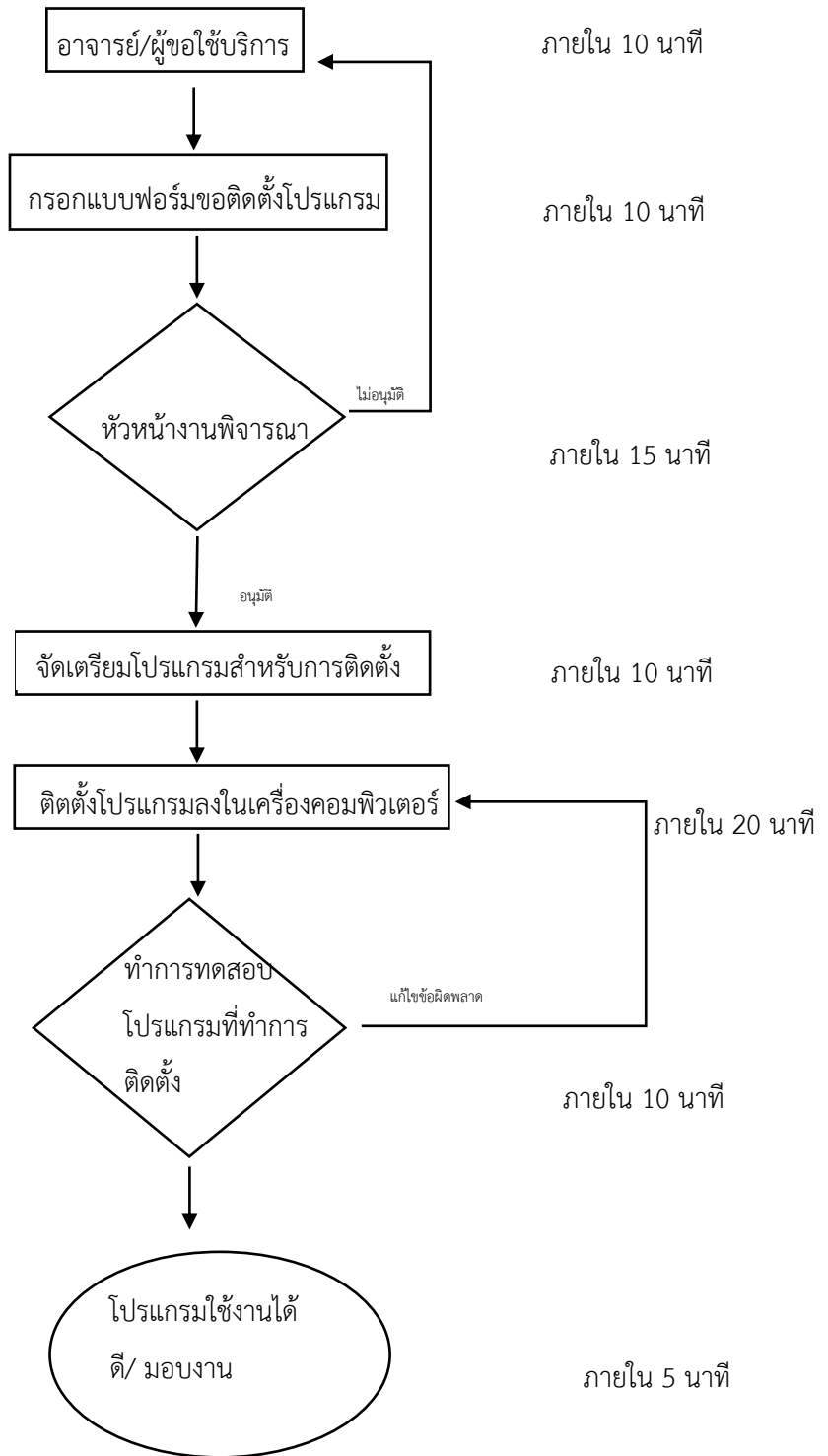


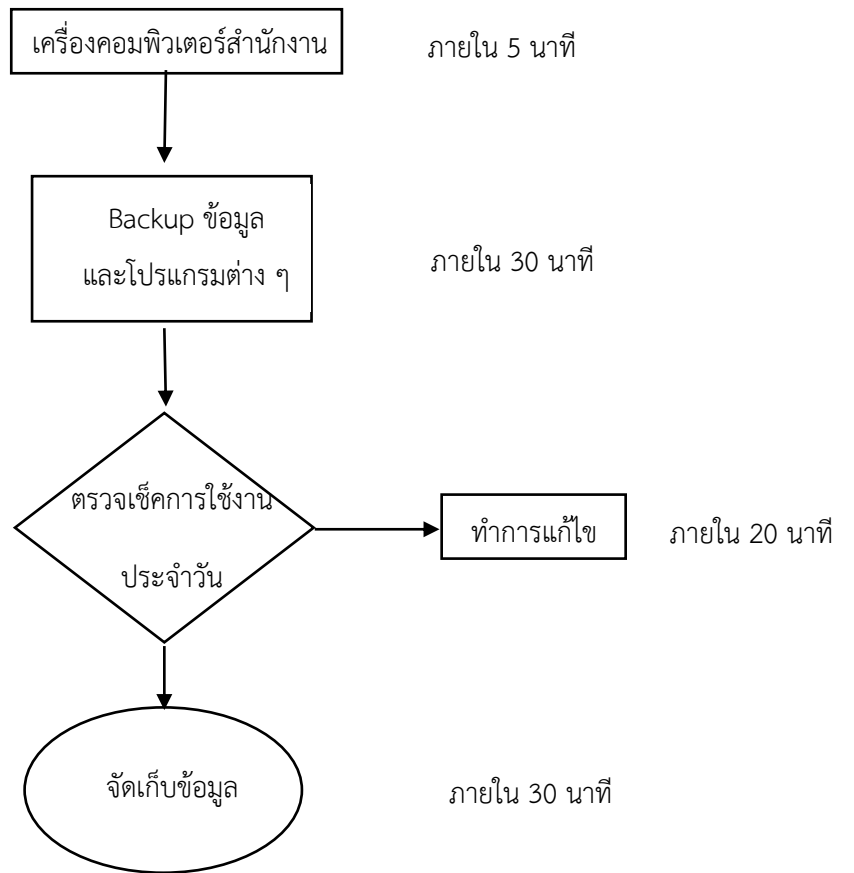
งาน การให้บริการติดตั้งโปรแกรมคอมพิวเตอร์ หน่วยงาน สำนักงานคณะกรรมการกฤษฎีกาและสังคมศาสตร์



ขั้นตอนปฏิบัติงาน

ขั้นตอน	วิธีการตรวจสอบ	ขั้นตอนการตรวจสอบ	ผู้รับผิดชอบ
1.อาจารย์ บุคลากร ขอให้ติดตั้งโปรแกรม	ตรวจสอบโปรแกรม	ตรวจสอบโปรแกรมที่จะติดตั้ง	อาจารย์/ผู้ขอใช้บริการ
2.กรอกแบบฟอร์มขอใช้บริการ	ดำเนินการตรวจสอบข้อมูล	ดำเนินการตรวจสอบเอกสารที่ผู้ให้บริการกรอกข้อมูล	นักวิชาการคอมพิวเตอร์
3.หัวหน้างานอนุมัติ	ดำเนินการตรวจสอบข้อมูล	ตรวจสอบเอกสารที่ผู้ให้บริการกรอกข้อมูล	หัวหน้างาน
4.เจ้าหน้าที่คอมพิวเตอร์ตรวจเช็คเครื่องคอมพิวเตอร์	ตรวจสอบเครื่องคอมพิวเตอร์ที่ติดตั้ง	ตรวจสอบพื้นที่หน่วยความจำต่าง ๆ	นักวิชาการคอมพิวเตอร์
5. จัดเตรียมโปรแกรม	ตรวจสอบสเปคโปรแกรม	จัดเตรียมโปรแกรม	นักวิชาการคอมพิวเตอร์
6. ติดตั้งโปรแกรมเครื่องคอมพิวเตอร์	ตรวจสอบสเปคเครื่องคอมพิวเตอร์	ติดตั้งโปรแกรมเครื่องคอมพิวเตอร์	นักวิชาการคอมพิวเตอร์
7. ทดสอบการใช้โปรแกรม ใช้ได้ตามปกติ	ทดสอบการใช้โปรแกรม	ใช้ได้ตามปกติ	นักวิชาการคอมพิวเตอร์

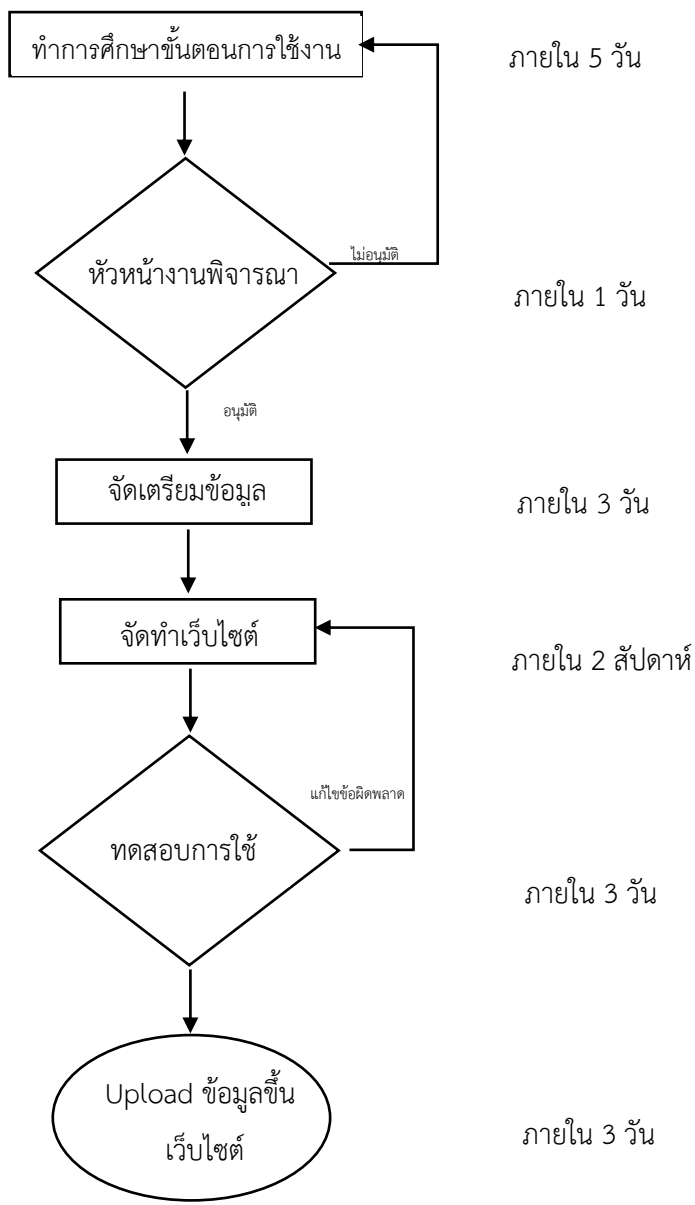
งาน ดูแลเครื่องคอมพิวเตอร์ที่ใช้งานในคณะมนุษยศาสตร์และสังคมศาสตร์ หน่วยงาน สำนักงานคณบดีคณะมนุษยศาสตร์และสังคมศาสตร์



ขั้นตอนปฏิบัติงาน

ขั้นตอน	วิธีการตรวจสอบ	ขั้นตอนการตรวจสอบ	ผู้รับผิดชอบ
1.อาจารย์ บุคลากร ขอให้ตรวจเช็คเครื่องคอมพิวเตอร์	ตรวจสอบเครื่องคอมพิวเตอร์	ตรวจสอบโปรแกรมต่าง ๆ	อาจารย์/ผู้ขอใช้บริการ
2. ดำเนินการตรวจสอบข้อมูล	Backup ข้อมูลที่เครื่องคอมพิวเตอร์	ดำเนินการตรวจสอบข้อมูลที่เครื่องคอมพิวเตอร์	นักวิชาการคอมพิวเตอร์
3.ทำการแก้ไข	ดำเนินการแก้ไข	แก้ไขเครื่องคอมพิวเตอร์	นักวิชาการคอมพิวเตอร์

งาน จัดทำโปรแกรม E-Learning คณะมนุษยศาสตร์และสังคมศาสตร์ หน่วยงาน สำนักงานคณบดีคณะมนุษยศาสตร์และสังคมศาสตร์



ขั้นตอนปฏิบัติงาน

ขั้นตอน	วิธีการตรวจสอบ	ขั้นตอนการตรวจสอบ	ผู้รับผิดชอบ
1. อาจารย์ บุคลากร ขอให้ติดตั้งโปรแกรม	ตรวจสอบโปรแกรม	ตรวจสอบโปรแกรมที่จะติดตั้ง	อาจารย์/ผู้ขอใช้บริการ
2. ทำการศึกษาขั้นตอนการใช้งาน	ดำเนินการตรวจสอบข้อมูลขั้นตอนการใช้งาน	ดำเนินการตรวจสอบเมนูการใช้งาน	นักวิชาการคอมพิวเตอร์
3. หัวหน้างานอนุมัติ	ดำเนินการตรวจสอบข้อมูล	ตรวจสอบความจำเป็นการใช้งาน	หัวหน้างาน
4. เจ้าหน้าที่คอมพิวเตอร์ตรวจเช็คเครื่องคอมพิวเตอร์	ตรวจสอบเครื่องคอมพิวเตอร์ที่ติดตั้ง	ตรวจสอบพื้นที่หน่วยความจำต่าง ๆ	นักวิชาการคอมพิวเตอร์
5. จัดเตรียมโปรแกรม	ตรวจสอบสเปคโปรแกรม	จัดเตรียมโปรแกรม	นักวิชาการคอมพิวเตอร์
6. ติดตั้งโปรแกรมเครื่องคอมพิวเตอร์	ตรวจสอบสเปคเครื่องคอมพิวเตอร์	ติดตั้งโปรแกรมเครื่องคอมพิวเตอร์	นักวิชาการคอมพิวเตอร์
7. ทดสอบการใช้โปรแกรม ใช้ได้ตามปกติ	ทดสอบการใช้โปรแกรม	ใช้ได้ตามปกติ	นักวิชาการคอมพิวเตอร์

