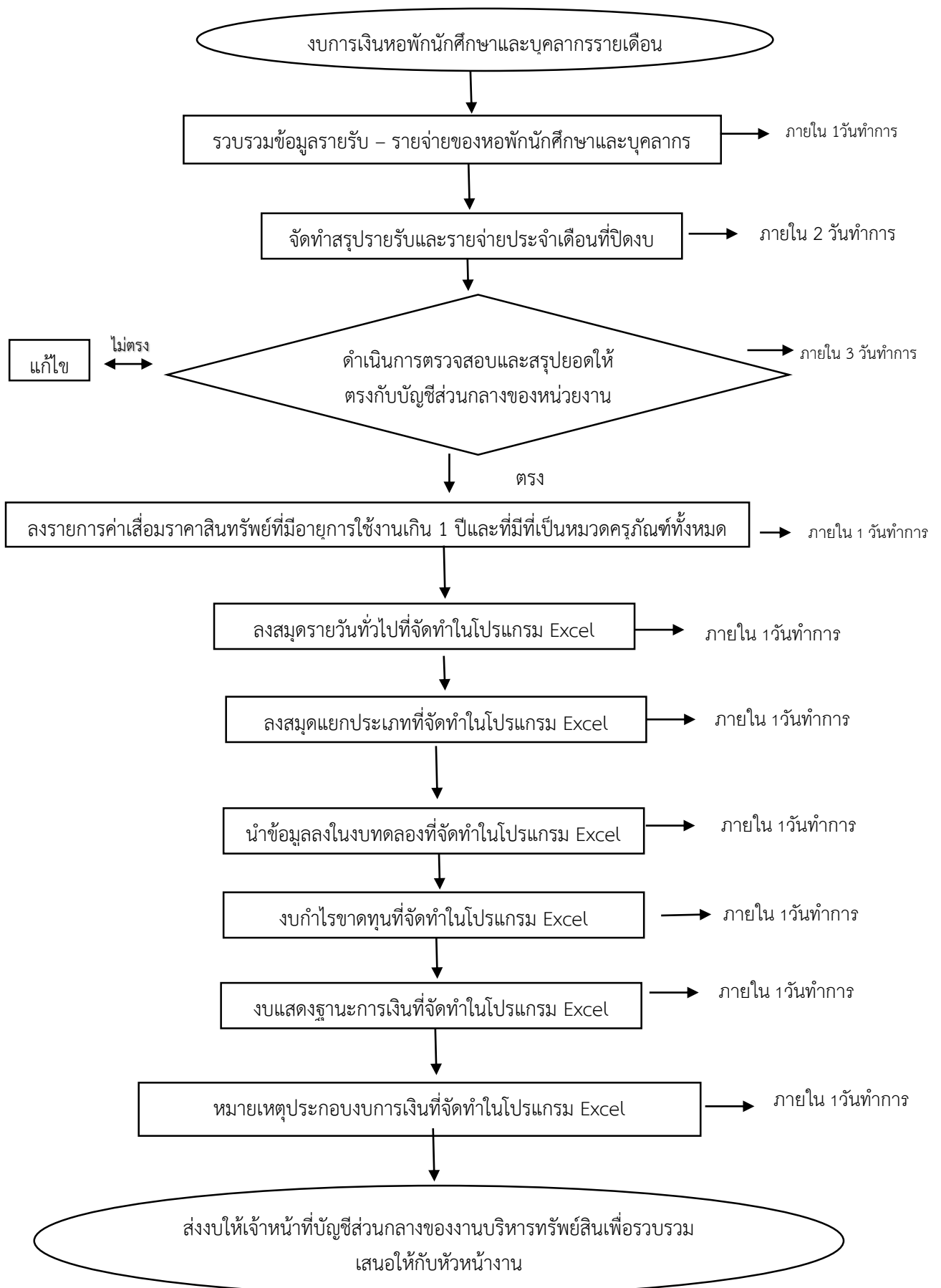


แผนภูมิขั้นตอนการดำเนินงานปิดงบการเงินประจำเดือนของหอพักนักศึกษาและบุคลากร



มาตรฐานและขั้นตอนปฏิบัติงาน

รายละเอียดขั้นตอน	วิธีการตรวจสอบ	ผู้รับผิดชอบ (ชื่อบุคลากร)	ผู้ตรวจสอบ เอกสารอ้างอิง
1.รวบรวมข้อมูลรายรับ – รายจ่ายของหอพักนักศึกษาและบุคลากร	เข้าตรวจสอบและค้นหาข้อมูลเพื่อ Pint รายงานในระบบสามมิติ ในโปรแกรม Finance ของรายรับและในระบบDepartment ของรายจ่าย	นางสาวศิรินาฏ รักธรรม	หัวหน้างานบริหารทรัพย์สินและรายได้
2.จัดทำสรุปรายรับและรายจ่ายประจำเดือนที่ปิดงบ	นำรายรับและรายจ่ายของเดือนที่จะปิดงบเดือนนั้นทั้งหมดมาสรุปและรวมว่าเดือนนั้นรายรับและรายจ่ายทั้งหมดเท่าไร	นางสาวศิรินาฏ รักธรรม	หัวหน้างานบริหารทรัพย์สินและรายได้
3.ดำเนินการตรวจสอบและสรุปยอดให้ตรงกับบัญชีส่วนกลางของหน่วยงานบริหารทรัพย์สินและรายได้	นำรายรับและรายจ่ายที่สรุปเสร็จแล้วตรวจสอบกับบัญชีส่วนกลางว่าตรงกันหรือไม่(เหมือนเป็นการตรวจทานยอด)หากตรงแล้วสามารถนำมาจัดทำงบการเงินของเดือนได้เลย	นางสาวศิรินาฏ รักธรรม	เจ้าหน้าที่บัญชีส่วนกลางของงานบริหารทรัพย์สินและรายได้
4.ลงรายการค่าเสื่อมราคาสินทรัพย์ที่มีอายุการใช้งานเกิน 1 ปี และที่เป็นครุภัณฑ์ทั้งหมด	คำนวณค่าเสื่อมราคาสะสมครุภัณฑ์และสินทรัพย์ที่มีอายุเกิน 1ปี ตามอัตราของแต่ละประเภทและนำมาจัดทำงบการเงิน	นางสาวศิรินาฏ รักธรรม	หัวหน้างานบริหารทรัพย์สินและรายได้
5.ลงสมุดรายวันทั่วไปที่จัดทำในโปรแกรม Excel ที่ได้จัดทำขึ้นเอง	นำรายรับและรายจ่ายและเหตุการณ์ที่เป็นการค้าดำเนินงานของธุรกิจที่ทำให้เกิดรายได้และค่าใช้จ่ายในเดือนมาลงรับรู้ในสมุดรายวันทั่วไป	นางสาวศิรินาฏ รักธรรม	หัวหน้างานบริหารทรัพย์สินและรายได้
6.ลงสมุดแยกประเภทที่จัดทำในโปรแกรม Excel ที่ได้จัดทำขึ้นเอง	นำข้อมูลในสมุดรายวันทั่วไปทั้งหมดมาแยกลงในแยกประเภทของแต่ละหมวดเพื่อรับรู้ว่าแต่ละหมวดมีรายรับรายจ่าย ต้นทุนคงเหลือเท่าไร เหตุการณ์ทางการเงินมีอะไรบ้าง	นางสาวศิรินาฏ รักธรรม	หัวหน้างานบริหารทรัพย์สินและรายได้
7.นำข้อมูลจากสมุดแยกประเภทมาจัดทำออกเป็นงบทดลองที่จัดทำในโปรแกรม Excel ที่ได้จัดทำขึ้นเอง	นำยอดคงเหลือหรือยอดยกมาของแต่ละประเภทมาลงในงบทดลองเพื่อนำไปจัดทำงบแสดงฐานะการเงินและงบกำไรขาดทุนต่อไป	นางสาวศิรินาฏ รักธรรม	หัวหน้างานบริหารทรัพย์สินและรายได้

รายละเอียดขั้นตอน	วิธีการตรวจสอบ	ผู้รับผิดชอบ (ชื่อบุคลากร)	ผู้ตรวจสอบ เอกสารอ้างอิง
8.งบกำไรขาดทุน	นำหมวดรายได้และหมวดค่าใช้จ่ายในงบทดลองมาออกงบกำไรขาดทุนเพื่อให้ทราบว่าในเดือนๆนั้นมีกำไรหรือขาดทุนและนำยอดที่ได้ไปบวกหรือหักออกกับกำไรสะสมของงบแสดงฐานะการเงิน	นางสาวศิรินาฏ รักธรรม	หัวหน้างาน บริหารทรัพย์สิน และรายได้
9.งบแสดงฐานะการเงิน	นำหมวดสินทรัพย์ หนี้สิน และทุนมาออกงบแสดงฐานะการเงินเพื่อให้ทราบว่างบการเงินปัจจุบันมียอดคงเหลือเท่าใด	นางสาวศิรินาฏ รักธรรม	หัวหน้างาน บริหารทรัพย์สิน และรายได้
10.ส่งบให้เจ้าหน้าที่บัญชีส่วนกลางของงานบริหารทรัพย์สินเพื่อรวบรวมเสนอให้กับหัวหน้างาน	ส่งงบแสดงฐานะการเงินและงบกำไรขาดทุนทาง E-mail ให้กับเจ้าหน้าที่บัญชีส่วนกลางเพื่อรวบรวมจัดส่งให้หัวหน้างานบริหารทรัพย์สินและรายได้ตรวจสอบและเสนอให้กับอธิการในทุกๆเดือน	นางสาวศิรินาฏ รักธรรม	หัวหน้างาน บริหารทรัพย์สิน และรายได้