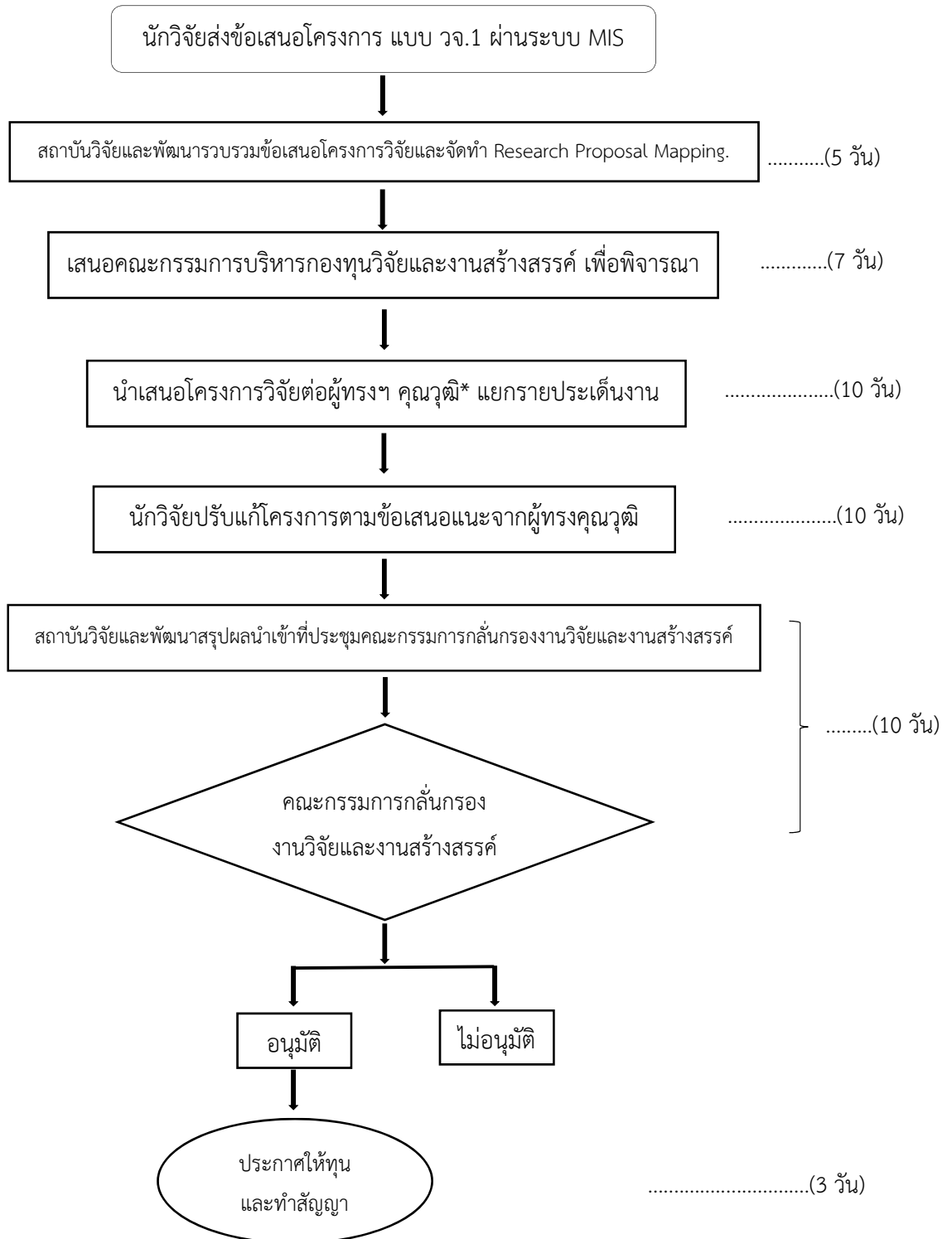


**ระบบและกลไกการขอรับทุนสนับสนุนการวิจัย
ของมหาวิทยาลัยราชภัฏวไลยอลงกรณ์ฯ ปีงบประมาณ 2563**



หมายเหตุ

*ผู้ทรงคุณวุฒิจากคณะกรรมการกลั่นกรองงานวิจัยและงานสร้างสรรค์และผู้ทรงคุณวุฒิภายนอก (กรณีที่เป็นโครงการเฉพาะ)