

มหาวิทยาลัยราชภัฏวไลยอลงกรณ์ ในพระบรมราชูปถัมภ์

ANNUAL REPORT 2013

รายงานประจำปี 2556



Valaya Alongkorn Rajabhat University

วิชาการเด่น เน้นคุณธรรม
นำท้องถิ่นพัฒนา ก้าวหน้าด้านเทคโนโลยี



พิมพ์ที่ ศูนย์เรียนรู้การผลิตและจัดการธุรกิจสิ่งพิมพ์ดิจิทัล
มหาวิทยาลัยราชภัฏวไลยอลงกรณ์ ในพระบรมราชูปถัมภ์
เลขที่ 1 หมู่ 20 ต.พหลโยธิน อ.คลองหลวง จ.ปทุมธานี 13180 โทรศัพท์ 0 2529 0674 7, 0 2909 1633
www.vru.ac.th

สารจากอธิการบดี

มหาวิทยาลัยราชภัฏวไลยอลงกรณ์ ในพระบรมราชูปถัมภ์

รายงานประจำปี 2556 ของมหาวิทยาลัยราชภัฏวไลยอลงกรณ์ ในพระบรมราชูปถัมภ์ แสดงให้เห็นถึงผลการดำเนินงานของมหาวิทยาลัยในรอบปีที่ผ่านมา โดยรวบรวมข้อมูลและกิจกรรมต่างๆ ที่แสดงให้เห็นว่ามหาวิทยาลัย ได้ดำเนินการตามวัตถุประสงค์ และภารกิจของมหาวิทยาลัยอันได้แก่ ให้การศึกษาทางวิชาการและวิชาชีพ ขั้นสูง การวิจัย การให้บริการทางวิชาการแก่สังคม ปรับปรุงถ่ายทอด และพัฒนาเทคโนโลยี ทำนุบำรุงศิลปวัฒนธรรม ผลิตครูและส่งเสริมวิทยฐานะครู โดยมุ่งเน้นการเป็นสถาบันอุดมศึกษาเพื่อพัฒนาท้องถิ่น รวมทั้งได้มีการรวบรวมผลการดำเนินงานและผลการประเมินต่างๆ ในรอบปีงบประมาณ พ.ศ.2556 ที่แสดงให้เห็นผลการปฏิบัติงานของหน่วยงาน ตามแผนงบประมาณที่ได้รับเพื่อใช้เป็นแนวทางในการพัฒนางานรวมทั้งเป็นข้อมูลในการจัดสรรงบประมาณในปีต่อไป เพื่อให้การปฏิบัติภารกิจของมหาวิทยาลัยบรรลุเป้าหมายอย่างมีประสิทธิภาพ

มหาวิทยาลัยราชภัฏวไลยอลงกรณ์ ในพระบรมราชูปถัมภ์ หวังเป็นอย่างยิ่งว่ารายงานผลการดำเนินงานในรอบปีงบประมาณ พ.ศ. 2556 นี้จะเอื้อประโยชน์ในการนำไปสู่การพัฒนาและการปรับปรุงงาน ขอบเขตของการดำเนินงานและแนวทางการดำเนินงาน ให้บรรลุเป้าหมายของการพัฒนามหาวิทยาลัย และในท้ายที่สุดก็ต้องขอขอบคุณคณาจารย์ ข้าราชการ และบุคลากรทุกท่านของมหาวิทยาลัย ตลอดจนหน่วยงาน ภายนอก ทั้งภาครัฐและภาคเอกชนที่ให้ความร่วมมือและสนับสนุน การดำเนินงานในทุกภารกิจของมหาวิทยาลัยอย่างเข้มแข็ง จนเป็นผลให้ การพัฒนามหาวิทยาลัยดียิ่งขึ้น



(รองศาสตราจารย์ ดร.สมบัติ คชสิทธิ์)

อธิการบดีมหาวิทยาลัยราชภัฏวไลยอลงกรณ์ ในพระบรมราชูปถัมภ์





สารบัญ

สารจากอธิการบดีมหาวิทยาลัยราชภัฏวไลยอลงกรณ์ ในพระบรมราชูปถัมภ์	1
ประวัติความเป็นมา	3
พระราชประวัติสมเด็จพระปิตุจฉา เจ้าฟ้าวไลยอลงกรณ์ กรมหลวงเพชรบุรีราชสิรินธร	4
ประวัติมหาวิทยาลัยราชภัฏวไลยอลงกรณ์ ในพระบรมราชูปถัมภ์	8
ปรัชญา วิสัยทัศน์ พันธกิจ	13
วัตถุประสงค์ อัตลักษณ์ เอกลักษณ์ ค่านิยม	14
สัญลักษณ์ของมหาวิทยาลัยราชภัฏวไลยอลงกรณ์ ในพระบรมราชูปถัมภ์	16
สีและต้นไม้ประจำมหาวิทยาลัยราชภัฏวไลยอลงกรณ์ ในพระบรมราชูปถัมภ์	18
ทำเนียบผู้บริหารมหาวิทยาลัยราชภัฏวไลยอลงกรณ์ ในพระบรมราชูปถัมภ์	20
โครงสร้างการบริหาร	21
คณะกรรมการสภามหาวิทยาลัยราชภัฏวไลยอลงกรณ์ ในพระบรมราชูปถัมภ์	21
คณะกรรมการบริหารมหาวิทยาลัยราชภัฏวไลยอลงกรณ์ ในพระบรมราชูปถัมภ์	23
โครงสร้างการแบ่งส่วนราชการในมหาวิทยาลัยราชภัฏวไลยอลงกรณ์	27
หน่วยงานจัดการศึกษาและหน่วยงานสนับสนุนการศึกษา	26
ยุทธศาสตร์มหาวิทยาลัย	27
ยุทธศาสตร์การพัฒนามหาวิทยาลัย	28
ผลการดำเนินงานตามยุทธศาสตร์พัฒนามหาวิทยาลัย	34
ยุทธศาสตร์ที่ 1 พัฒนาทักษะ สมรรถนะ การเรียนรู้เข้าสู่ประชาคมอาเซียน	35
ยุทธศาสตร์ที่ 2 เพิ่มผลงานด้านท้องถิ่นศึกษาและการขับเคลื่อนนโยบายสาธารณะ	44
ยุทธศาสตร์ที่ 3 รวบรวมศึกษาความรู้ด้านเศรษฐกิจ สังคมและวัฒนธรรมอาเซียน	50
ยุทธศาสตร์ที่ 4 พัฒนาภูมิทัศน์ แหล่งสุนทรียะ สื่อสารเอกลักษณ์ อัตลักษณ์	54
ยุทธศาสตร์ที่ 5 พัฒนาองค์การสมรรถนะสูงและธรรมาภิบาล	58
ยุทธศาสตร์ที่ 6 เพิ่มจำนวนอาจารย์วุฒิปริญญาเอกและผลงานวิชาการ การวิจัย	63
ประเมินผลการดำเนินงาน	66
ผลการประเมินสำนักงานสถิติแห่งชาติร่วมกับสำนักงานคณะกรรมการพัฒนาระบบราชการ	66
ผลการประเมินรายตัวบ่งชี้ของคณะกรรมการประเมินคุณภาพการศึกษาภายใน	69
ข้อมูลแสดงฐานะการเงิน	75
ณ วันที่ 30 กันยายน 2555	76
ณ วันที่ 30 กันยายน 2556	77
ข้อมูลสถิติ	79
จำนวนบุคลากร	80
ภาพกิจกรรม	93
แผนที่การเดินทาง	96



ประวัติความเป็นมา

- พระราชประวัติสมเด็จพระราชปิตุจฉา
เจ้าฟ้าวไลยอลงกรณ์ กรมหลวงเพชรบุรีราชสิรินธร



พระราชประวัติสมเด็จพระราชปิตุจฉา

เจ้าฟ้าวไลยอลงกรณ์ กรมหลวงเพชรบุรีราชสิรินธร

● พระประสูติกาล

สมเด็จพระราชปิตุจฉา เจ้าฟ้าวไลยอลงกรณ์ กรมหลวงเพชรบุรีราชสิรินธร ทรงเป็นพระราชธิดา ลำดับที่ 43 ในพระบาทสมเด็จพระจุลจอมเกล้าเจ้าอยู่หัวกับสมเด็จพระศรีสวรินทิราบรมราชเทวี พระพันวัสสา อัยยิกาเจ้า ประสูติวันพุธที่ 16 เมษายน พ.ศ. 2427 เดือน 5 แรม 6 ค่ำ ปีมอก ณ พระตำหนักสมเด็จพระนางเจ้าสว่างวัฒนาบรมราชเทวี ในพระบรมมหาราชวัง ทรงมีพระเชษฐา พระเชษฐภคินี พระอนุชา และพระชนิษฐา ดังนี้

1. สมเด็จพระเจ้าลูกยาเธอ เจ้าฟ้ามหาวชิรมนทิศ ต่อมาทรงได้สถาปนาพระอิสริยยศ เป็นสมเด็จพระบรมโอรสาธิราช สยามมกุฎราชกุมารพระองค์แรก ในรัชกาลที่ 5
2. สมเด็จพระเจ้าลูกยาเธอ เจ้าฟ้าอริยาภรณ์
3. สมเด็จพระเจ้าลูกยาเธอ เจ้าฟ้าวิจิตร จิรประภา
4. สมเด็จพระเจ้าลูกยาเธอ เจ้าฟ้าสมมติวงศ์ วโรทัย กรมขุนศรีธรรมราชธำรงฤทธิ์
5. สมเด็จพระเจ้าลูกยาเธอ เจ้าฟ้าวไลยอลงกรณ์

6. สมเด็จพระเจ้าลูกยาเธอ เจ้าฟ้าศิริภรณ์โสภณ
7. สมเด็จพระเจ้าลูกยาเธอ เจ้าฟ้ามหิตลดาตุลยศเษ กรมหลวงสงขลานครินทร์
8. สมเด็จพระเจ้าลูกยาเธอ เจ้าฟ้า (ยังไม่วะราชทานพระนาม) สิ้นพระชนม์เมื่อประสูติ

ได้ 3 วัน

เมื่อพระชนม์ครบหนึ่งเดือน โปรดเกล้าฯ ให้มีพระราชพิธีสมโภชเดือน เมื่อวันที่ 29 พฤษภาคม พ.ศ. 2427 ณ พระตำหนักสมเด็จพระนางเจ้าสว่างวัฒนาบรมราชเทวี พระบาทสมเด็จพระจุลจอมเกล้าเจ้าอยู่หัว พระราชทานนามว่า สมเด็จพระเจ้าลูกยาเธอ เจ้าฟ้าวไลยอลงกรณ์ นรินทรเทพยกุมารี

● ทรงพระเยาว์

พ.ศ. 2431 สมเด็จพระนางเจ้าสว่างวัฒนาบรมราชเทวี ทรงมีพระประสูติกาลพระราชธิดาพระองค์หนึ่ง ทรงได้รับพระราชทานพระนามว่า สมเด็จพระเจ้าลูกยาเธอ เจ้าฟ้าศิริภรณ์โสภณพิมล รัตนวดี เนื่องจากพระนางเจ้าเสาวภาผ่องศรีฯ ทรงสูญเสียพระราชธิดาทั้งสองพระองค์ ในปี พ.ศ. 2430 เป็นเหตุจากความโหม่นสมาสู่พระนางเจ้าเสาวภาผ่องศรีฯ พระองค์ทรงปรารถนาจะมีพระราชธิดา จึงทรงขอประทาน สมเด็จพระเจ้าฟ้าวไลยอลงกรณ์ จากสมเด็จพระนางเจ้าสว่างวัฒนาฯ ให้เป็นพระราชธิดา ในปลายปี พ.ศ. 2431 สมเด็จพระเจ้าฟ้าวไลยอลงกรณ์ ทรงมีพระพี่เลี้ยงชื่อ จันทร ชูโต พระพี่เลี้ยงถวายการปรนนิบัติเลี้ยงดู จนกระทั่ง พ.ศ. 2462 พระพี่เลี้ยงก็ถึงแก่อนิจกรรม



● การศึกษา

สมเด็จพระเจ้าฟ้าวไลยอลงกรณ์ ทรงได้รับการศึกษาที่โรงเรียนราชกุมารี ซึ่งตั้งอยู่ ณ พระที่นั่ง อมรินทรวินิจฉัย ทรงเริ่มเข้าศึกษาวันที่ 18 พฤษภาคม พ.ศ. 2436 โดยมีพระยาอิศรพันธ์โสภณ เป็นอาจารย์ถวายพระอักษร ส่วนการศึกษาภาษาอังกฤษพระอาจารย์ที่ถวายการสอน คือ หม่อมเจ้าหญิง มณฑารพ กมลาศน์ หม่อมเจ้าหญิง พิจิตรจิราภา เทวกุล หม่อมจันทร เทวกุล และพระองค์เจ้าสวัสดิโสภณ

● พระราชพิธีโสกันต์

เมื่อสมเด็จพระเจ้าฟ้าวไลยอลงกรณ์ ทรงมีพระชนม์สิบสองพระชันษา พระบาทสมเด็จพระจุลจอมเกล้าเจ้าอยู่หัว ทรงพระกรุณาโปรดเกล้าฯ ให้ตั้งการพระราชพิธีโสกันต์ พระราชทานพระพรรณบัฏเฉลิมพระนามสมเด็จพระเจ้าลูกเธอ เจ้าฟ้ามาลีนิพนดารดา



● เจริญพระชันษา

ทรงมีความสนิทสนมกับเจ้านายพี่น้องเกือบทุกพระองค์ แต่ที่ทรงสนิทสนมมาก คือ สมเด็จพระเจ้าฟ้ามาลินีนภดารา สมเด็จพระเจ้าฟ้านิภาภานภดล พระองค์เจ้าหญิงเยาวภาพงศสุนิห พระองค์เจ้าหญิงประภาพรรณพิไล พระองค์เจ้าหญิงวาปีบุษบากร ส่วนเจ้านายฝ่ายหน้าก็มีสมเด็จพระเจ้าฟ้าจักรพงษ์ภูวนาถ พระองค์เจ้ารังสิตประยูรศักดิ์ พระองค์เจ้าบุรฉัตร ไชยกร พระองค์เจ้า

กิตติยากร วรลักษณ โดยเฉพาะพระองค์เจ้าหญิงเยาวภาพงศสุนิหนั้น พระองค์ทรงสนิทสนมด้วยมากโปรดเสด็จตามทีต่างๆ กับพระองค์เจ้าหญิงเยาวภาพงศสุนิห บางคราวทั้งสองพระองค์จะเสวยพระกระยาหารร่วมกัน กับสมเด็จพระเจ้าฟ้ามาลินีนภดารา ก็ทรงสนิทสนมด้วยมาก เพราะเมื่อทรงพระเยาว์สมเด็จพระนางเจ้าเสาวภาผ่องศรีฯ ทรงนำสมเด็จพระเจ้าฟ้ามาลินีนภดารา มาทรงเลี้ยงไว้พักหนึ่ง และเกือบทุกวันพระองค์จะเสด็จทรงเยี่ยมเจ้านายตามตำหนักต่างๆ

สิ่งที่พระองค์ทรงสนพระทัยเป็นพิเศษ คือ การเย็บปักถักร้อย ทรงทำผ้ารองจาน ผ้ารองแก้ว เสื้อกันหนาว หรือไม้ที่ทรงร้อยดอกไม้ ทรงจัดดอกไม้ในแจกันและทรงพระอักษร บางคราวจะทรงเล่นเกม เช่น หมากฮอรัส สากลูโด ผสมอักษรอังกฤษเป็นคำๆ ทรงเลือกแต่งฉลองพระองค์ซึ่งมีสีสันสวยงาม พระองค์ไม่โปรดเครื่องประดับมากนัก แต่ที่ทรงโปรดมาก คือ เครื่องประดับที่ประดิษฐ์จากไข่มุก ไม่ว่าจะเสด็จที่ใดจะทรงสวมไข่มุกบ่อยครั้งและทรงมีไข่มุกมากมายหลายสี

● พระกระยาหารโปรด

สมเด็จพระเจ้าฟ้าวไลยอลงกรณ์ จะเสวยในห้องประทับเล่นโดยมีข้าหลวงเชิญเครื่องเสวยจากที่พักเครื่องขึ้นมาชั้นบนพระตำหนัก ประทับทรงนั่งพับเพียบเสวยซึ่งมีพรมปุไว้และมีพระขนน (หมอนอิงข้างพระองค์) พระกระยาหารที่ขาดไม่ได้คือ ปลาตุ๋นย่างและหมูหวาน ส่วนผลไม้ที่โปรดปรานมากที่สุด คือ อ้อยควั่น

สมเด็จพระนางเธอเจ้าฟ้ากัลยาณิวัฒนา ทรงเล่าพระราชทานว่า เมื่อสมเด็จพระเจ้าฟ้าวไลยอลงกรณ์ ยังทรงพระเยาว์นั้น พระองค์ไม่โปรดเสวยผลไม้โดยเฉพาะอย่างยิ่ง คือ องุ่น ซึ่งขณะนั้นเป็นของที่แพง และหรรษามากเพราะเป็นผลไม้เมืองนอก

● รัชกาลที่ 8 ทรงโปรดเกล้าฯ ให้เฉลิมพระเกียรติ



เป็นสมเด็จพระราชปิตุจฉา

วันที่ 2 มีนาคม พ.ศ. 2477 พระบาทสมเด็จพระปกเกล้าเจ้าอยู่หัว ทรงสละราชสมบัติ ภายหลังจากการสละราชสมบัติแล้วทางรัฐบาลได้ทูลเชิญ พระวรวงศ์เธอพระองค์เจ้าอานันทมหิดล ขึ้นเป็นพระมหากษัตริย์ พระองค์ที่ 8 แห่งพระราชจักรีวงศ์ ต่อมา ปี พ.ศ. 2478 ทรงพระกรุณาโปรดเกล้าฯ ให้เฉลิมพระเกียรติสมเด็จพระเจ้าฟ้าวไลยอลงกรณ์ กรมหลวงเพชรบุรีราชสิรินธร เป็นสมเด็จพระราชปิตุจฉา เจ้าฟ้าวไลยอลงกรณ์ กรมหลวงเพชรบุรีราชสิรินธร ขอให้ทรงเจริญพระชนมายุ พรรณ สุข พล ปฏิภาณ คุณสารสมบัติ สรรพสิริ สวัสดิ์ พิพัฒนามงคลวิบุลยคุณผลสกกลเกียรติ เดชานุภาพ มโหฬาร ทุกประการ ประกาศมา ณ วันที่ 10 กรกฎาคม พ.ศ. 2478

● อาการประชวร

ปี พ.ศ. 2463 สมเด็จพระเจ้าฟ้าวไลยอลงกรณ์ ทรงเริ่มมีพระอาการประชวร ลงพระบังคนเบา เป็นพระโลหิต ซึ่งเป็นอาการเริ่มต้นของการประชวรพระวักกะ พระโรคอีกพระโรคหนึ่งที่ทรงประชวรมานานหลายปี คือ พระโรคอันตะอักเสบ สมเด็จพระเจ้าฟ้าวไลยอลงกรณ์ เสด็จพระราชดำเนินไปรักษาพระองค์ในทวีปยุโรป เมื่อวันที่ 20 พฤษภาคม พ.ศ. 2465 เสด็จโดยเรือซีแลนเดีย เมื่อเรือซีแลนเดียไปแวะที่ประเทศอียิปต์ จึงเป็นโอกาสที่ทรงมีเวลาว่างพอที่จะแวะทอดพระเนตรปิรามิดและได้ทรงอุฐู วันที่ 16 สิงหาคม พ.ศ. 2465 เสด็จถึงกรุงลอนดอน ประเทศอังกฤษ พระองค์ได้ประทับที่โรงแรมเดอะนิวสตาร์กาเทอร์ ซึ่งแพทย์ได้ถวายการตรวจพระอาการ ต่อมาจึงได้ทราบสาเหตุที่ทำให้เกิดพระอาการประชวรซึ่งทำให้พระวักกะด้านซ้ายอักเสบ คณะแพทย์จึงได้ถวายการรักษา โดยการผ่าตัดออก 1 ซ้าง

● ลิ้นพระชนม์

พระอาการประชวรของพระองค์เริ่มหนักขึ้น วันที่ 14 กุมภาพันธ์ พ.ศ. 2481 โดยมีพระอาการหลอดลมฝอยและปอดอักเสบ พระอาการทางพระหทัยอ่อนมากและไตไม่ทำงาน วันที่ 15 กุมภาพันธ์ พ.ศ. 2481 เวลา 23.15 นาฬิกา สมเด็จพระราชปิตุจฉา เจ้าฟ้าวไลยอลงกรณ์ กรมหลวงเพชรบุรีราชสิรินธร ทรงสิ้นพระชนม์ ด้วยพระอาการสงบ ท่ามกลางความเศร้าโศกเสียใจของพระบรมวงศานุวงศ์ ข้าราชการบริพาร ตลอดจนผู้ใกล้ชิด



-
- ประวัติมหาวิทยาลัยราชภัฏวไลยอลงกรณ์
ในพระบรมราชูปถัมภ์



ประวัติมหาวิทยาลัยราชภัฏวไลยอลงกรณ์ ในพระบรมราชูปถัมภ์

สมเด็จพระราชปิตุจฉา เจ้าฟ้าวไลยอลงกรณ์ กรมหลวงเพชรบุรีราชสิรินธร ทรงมีพระเมตตาต่อการศึกษากุลสตรีไทย จึงประทานอาคารพร้อมที่ดิน ประมาณ 4 ไร่ ให้กระทรวงศึกษาธิการจัดตั้งโรงเรียนฝึกหัดครูเพชรบุรีวิทยาลงกรณ์ เมื่อวันที่ 4 มิถุนายน พ.ศ. 2475 ปัจจุบัน คือ เลขที่ 153 ถนนเพชรบุรี แขวงทุ่งพญาไท เขตราชเทวี กรุงเทพฯ 10400 เดิมบ้านและที่ดินเป็นของพระยาแพทย์พงษาวิสูทธาธิบดี (สุน์ สุนทรเวช) โดยย้ายนักเรียนฝึกหัดครู และนักเรียนมัธยมศึกษาตอนปลาย (ม.7 – 8) มาจากโรงเรียนเบญจมราชาลัย อาจารย์ใหญ่คนแรก คือ อาจารย์นิลรัตน์ บรรลือธีรวิธานน์ โรงเรียนใช้ชื่อย่อว่า “พ” เป็นสัญลักษณ์ และสีเขียวเป็นสีประจำโรงเรียน เนื่องจากเป็นสีประจำวันประสูติ ของพระองค์

สถานศึกษาแห่งนี้ได้ปฏิบัติภารกิจเรื่องการศึกษาทั้งแผนกฝึกหัดครู และแผนกสามัญด้วยดีตลอดมา และได้พัฒนาปรับเปลี่ยนสถานภาพและค่านำหน้าชื่อตามความเหมาะสม ดังนี้



● 1 ตุลาคม พ.ศ. 2513

เป็นวิทยาลัยครูเพชรบุรีวิทยาสงครณ

● พ.ศ. 2515

ขยายงานการฝึกหัดครูมาอยู่ ณ ที่ตั้งปัจจุบัน คือ เลขที่ 1 หมู่ 20 ถนนพหลโยธิน กิโลเมตรที่ 48 ตำบลคลองหนึ่ง อำเภอกลองหลวง จังหวัดปทุมธานี 13180 มีพื้นที่ 294 ตารางวา 72 งาน 3 ไร่ โดยอาจารย์อวยพร เปล่งวานิช ผู้อำนวยการวิทยาลัยครูเพชรบุรีวิทยาสงครณ ในขณะนั้นได้ติดต่อประสานงานล่วงหน้ากับผู้ว่าราชการจังหวัดปทุมธานี (นายประสิทธิ์ อุไรรัตน์) จึงได้ที่ดินทรัพย์สินส่วนพระมหากษัตริย์แปลงนี้มาเป็นที่ตั้งของสถาบันในปัจจุบัน

● 14 พฤศจิกายน พ.ศ. 2517

พระบาทสมเด็จพระเจ้าอยู่หัวภูมิพลอดุลยเดช ทรงพระกรุณาโปรดเกล้าฯ รับวิทยาลัยครูเพชรบุรีวิทยาสงครณ และสมาคมศิษย์เก่าฯ ไว้ในพระบรมราชูปถัมภ์



● 9 พฤศจิกายน พ.ศ. 2518

พระบาทสมเด็จพระเจ้าอยู่หัวภูมิพลอดุลยเดชฯ เสด็จฯ พร้อมด้วยสมเด็จพระบรมราชินีนาถและสมเด็จพระเจ้าลูกเธอเจ้าฟ้าสิรินธรเทพรัตนสุตาทิวัฒนา ดุสิตภาย์ ทรงเปิดพระอนุสาวรีย์สมเด็จพระราชปิตุจฉา เจ้าฟ้าวไลยอลงกรณ์ กรมหลวงเพชรบุรีราชสิรินธร และพระราชทานพระราชทรัพย์ส่วนพระองค์ จำนวน 1 แสนบาท ตั้งเป็นมูลนิธิสมเด็จพระเจ้าฟ้าวไลยอลงกรณ์

● พ.ศ. 2520

เปิดสอนถึงระดับปริญญาตรี หลักสูตรครุศาสตร์ศาสตรบัณฑิต

● พ.ศ. 2528

เปิดสอนสาขาวิชาชีพอื่นด้วย ครบ 3 สาขา คือ สาขาวิชาการศึกษาศาสตร์ สาขาวิชาศิลปศาสตร์ และ สาขาวิชาวิทยาศาสตร์

● 14 กุมภาพันธ์ พ.ศ. 2535

พระบาทสมเด็จพระเจ้าอยู่หัวภูมิพลอดุลยเดช ทรงพระกรุณาโปรดเกล้าฯ พระราชทานนาม “สถาบันราชภัฏ” ให้แก่วิทยาลัยครูทั่วประเทศ เพื่อเตรียมการปรับเปลี่ยนจากวิทยาลัยครูเป็นสถาบันราชภัฏ โดยการจัดตั้งสำนักงานสภาสถาบันราชภัฏแทนกรมการฝึกหัดครูขึ้นในกระทรวงศึกษาธิการ ทั้งนี้คำว่า “ราชภัฏ” คือ ข้าราชการ

● 24 มกราคม พ.ศ. 2538

มีประกาศในราชกิจจานุเบกษา เรื่อง พ.ร.บ.สถาบันราชภัฏ เป็นผลให้สถาบันราชภัฏทั่วประเทศ มีสถานะเป็นสถาบันอุดมศึกษา เพื่อการพัฒนาท้องถิ่นอย่างแท้จริง



● 6 มีนาคม พ.ศ. 2538

พระบาทสมเด็จพระเจ้าอยู่หัวภูมิพลอดุลยเดช ทรงพระกรุณาโปรดเกล้าฯ พระราชทานพระบรมราชานุญาต ให้สถาบันราชภัฏใช้ตราพระราชลัญจกรประจำพระองค์รัชกาลที่ 9 เป็นตราสัญลักษณ์ประจำสถาบันราชภัฏ นับเป็นพระมหากรุณาธิคุณล้นเกล้าล้นกระหม่อมหาที่สุดมิได้ แก่สถาบันราชภัฏเพชรบุรีวิทยาลัยลงกรณ์ ในพระบรมราชูปถัมภ์ อีกวาระหนึ่ง

● 15 กุมภาพันธ์ พ.ศ. 2542

สมเด็จพระเทพรัตนราชสุดาสยามบรมราชกุมารี เสด็จพระราชดำเนินวางพวงมาลา พระอนุสาวรีย์สมเด็จพระราชปิตุจฉา เจ้าฟ้าวไลยอลงกรณ์ กรมหลวงเพชรบุรีราชสิรินธร ที่สถาบันราชภัฏเพชรบุรีวิทยาลัยลงกรณ์ ในพระบรมราชูปถัมภ์ และทรงเปิดอาคารฝึกประสบการณ์วิชาชีพ คือ อาคารสมเด็จพระเจ้าฟ้าวไลยอลงกรณ์

● พ.ศ. 2542

เปิดสอนนักศึกษาระดับปริญญาตรี 2 ปี หลักสูตรบริหารธุรกิจบัณฑิต



● พ.ศ. 2543

เปิดสอนนักศึกษาระดับปริญญาตรี 4 ปี หลักสูตรบริหารธุรกิจบัณฑิต

● 15 กุมภาพันธ์ พ.ศ. 2544

สมเด็จพระเจ้าพี่นางเธอ เจ้าฟ้ากัลยาณิวัฒนา กรมหลวงนราธิวาสราชนครินทร์เสด็จพระราชดำเนินวางพวงมาลาพระอนุสาวรีย์สมเด็จพระราชปิตุจฉา เจ้าฟ้าวไลยอลงกรณ์ กรมหลวงเพชรบุรีราชสิรินธรที่สถาบันราชภัฏเพชรบุรีวิทยาเขตในพระบรมราชูปถัมภ์ และทรงเปิดอาคาร 100 ปี สมเด็จพระศรีนครินทร์

● 21 สิงหาคม พ.ศ. 2545

พระบาทสมเด็จพระเจ้าอยู่หัวภูมิพลอดุลยเดช ทรงพระกรุณาโปรดเกล้าฯ พระราชทานพระบรมราชานุญาต ให้เปลี่ยนชื่อสถาบันเป็น “สถาบันราชภัฏวไลยอลงกรณ์ ในพระบรมราชูปถัมภ์”

● 10 มิถุนายน พ.ศ. 2547

พระบาทสมเด็จพระเจ้าอยู่หัวภูมิพลอดุลยเดช ทรงพระกรุณาโปรดเกล้าฯ ทรงลงพระปรมาภิไธยในพระราชบัญญัติมหาวิทยาลัยราชภัฏ พุทธศักราช 2547 และได้ประกาศในพระราชกิจจานุเบกษาเมื่อวันที่ 14 มิถุนายน พ.ศ. 2547 ยังผลให้สถาบันราชภัฏวไลยอลงกรณ์ ในพระบรมราชูปถัมภ์ ได้รับการยกฐานะเป็น “มหาวิทยาลัยราชภัฏวไลยอลงกรณ์ ในพระบรมราชูปถัมภ์ จังหวัดปทุมธานี” ตั้งแต่วันที่ 15 มิถุนายน พ.ศ. 2547

● 3 พฤษภาคม พ.ศ. 2555

สภามหาวิทยาลัยราชภัฏวไลยอลงกรณ์ ในพระบรมราชูปถัมภ์ จังหวัดปทุมธานี มีมติเห็นชอบให้มหาวิทยาลัยดำเนินการจัดซื้อที่ดินด้านทิศเหนือของมหาวิทยาลัย เนื้อที่ 86 ไร่ 3 งาน 19 ตารางวา ปัจจุบันมหาวิทยาลัยราชภัฏวไลยอลงกรณ์ ในพระบรมราชูปถัมภ์ มีเนื้อที่ทั้งหมด 381 ไร่ 2 งาน 91 ตารางวา

ปัจจุบัน มหาวิทยาลัยราชภัฏวไลยอลงกรณ์ ในพระบรมราชูปถัมภ์ ตั้งอยู่เลขที่ 1 หมู่ 20 ถนนพหลโยธิน กิโลเมตรที่ 48 ตำบลคลองหนึ่ง อำเภอคลองหลวง จังหวัดปทุมธานี 13180 โทรศัพท์ 02-529-0674-7 โทรสาร 02-529-2580 เว็บไซต์ <http://www.vru.ac.th>



● ปรัชญา

วิชาการเด่น เน้นคุณธรรม นำท้องถิ่นพัฒนา ก้าวหน้าด้านเทคโนโลยี

● วิสัยทัศน์

มหาวิทยาลัยราชภัฏวไลยอลงกรณ์ ในพระบรมราชูปถัมภ์ จังหวัดปทุมธานี เป็นสถาบันอุดมศึกษาชั้นนำเพื่อพัฒนาท้องถิ่นในอุษาคเนย์

● พันธกิจ

มหาวิทยาลัยราชภัฏวไลยอลงกรณ์ ในพระบรมราชูปถัมภ์ มีภาระหน้าที่ในการปฏิบัติงานที่กำหนดในพระราชบัญญัติมหาวิทยาลัยราชภัฏ พ.ศ. 2547 มาตรา 7 และ 8 ดังนี้

มาตรา 7 ให้มหาวิทยาลัยเป็นสถาบันอุดมศึกษาเพื่อการพัฒนาท้องถิ่นที่เสริมสร้างพลังปัญญาของแผ่นดิน ฟื้นฟูพลังการเรียนรู้ เชิดชูภูมิปัญญาของท้องถิ่น สร้างสรรค์ศิลปวิทยา เพื่อความเจริญก้าวหน้าอย่างมั่นคงและยั่งยืนของปวงชน มีส่วนร่วมในการจัดการ การบำรุงรักษา การใช้ประโยชน์จากทรัพยากรธรรมชาติและสิ่งแวดล้อมอย่างสมดุลและยั่งยืน โดยมีวัตถุประสงค์ให้การศึกษา ส่งเสริมวิชาการและวิชาชีพชั้นสูง ทำการสอน วิจัย ให้บริการทางวิชาการแก่สังคม ปรับปรุง ถ่ายทอด และพัฒนาเทคโนโลยี ทำนุบำรุงศิลปและวัฒนธรรม ผลิตครู และส่งเสริมวิทยฐานะครู



มาตรา 8 ในการดำเนินงานเพื่อให้บรรลุวัตถุประสงค์ตามมาตรา 7 ให้กำหนดภาระหน้าที่ของมหาวิทยาลัย ดังต่อไปนี้

1. แสวงหาความจริงเพื่อสู่ความเป็นเลิศทางวิชาการบนพื้นฐานของภูมิปัญญาท้องถิ่น ภูมิปัญญาไทย และภูมิปัญญาสากล
2. ผลิตบัณฑิตที่มีความรู้คู่คุณธรรม สำนึกในความเป็นไทย มีความรักและผูกพันต่อท้องถิ่น อีกทั้งส่งเสริมการเรียนรู้ตลอดชีวิตในชุมชนเพื่อช่วยให้คนในท้องถิ่นรู้เท่าทันการเปลี่ยนแปลง การผลิตบัณฑิตดังกล่าวจะต้องให้มีจำนวนและคุณภาพสอดคล้องกับแผนการผลิตบัณฑิตของประเทศ
3. เสริมสร้างความรู้ความเข้าใจในคุณค่า ความสำนึก และความภูมิใจในวัฒนธรรมของท้องถิ่นและของชาติ
4. เรียนรู้และเสริมสร้างความเข้มแข็งของผู้นำชุมชน ผู้นำศาสนา และนักการเมืองท้องถิ่น ให้มีจิตสำนึกประชาธิปไตย คุณธรรม จริยธรรม และความสามารถในการบริหารงานพัฒนาชุมชนและท้องถิ่น เพื่อประโยชน์ของส่วนรวม
5. เสริมสร้างความเข้มแข็งของวิชาชีพครู ผลิตและพัฒนาครูและบุคลากรทางการศึกษาให้มีคุณภาพและมาตรฐานที่เหมาะสมกับการเป็นวิชาชีพชั้นสูง
6. ประสานความร่วมมือและช่วยเหลือเกื้อกูลกันระหว่างมหาวิทยาลัย ชุมชน องค์กรปกครองส่วนท้องถิ่นและองค์กรอื่นทั้งในและต่างประเทศ เพื่อการพัฒนาท้องถิ่น
7. ศึกษาและแสวงหาแนวทางพัฒนาเทคโนโลยีพื้นบ้านและเทคโนโลยีสมัยใหม่ให้เหมาะสมกับการดำรงชีวิตและการประกอบอาชีพของคนในท้องถิ่น รวมถึงการแสวงหาแนวทางเพื่อส่งเสริมให้เกิดการจัดการ การบำรุงรักษาและการใช้ประโยชน์จากทรัพยากรธรรมชาติและสิ่งแวดล้อมอย่างสมดุลและยั่งยืน
8. ศึกษา วิจัย ส่งเสริม และสืบสานโครงการอันเนื่องมาจากแนวพระราชดำริในการปฏิบัติภารกิจของมหาวิทยาลัย เพื่อการพัฒนาท้องถิ่น

● วัตถุประสงค์

1. เพื่อจัดการศึกษา พัฒนาบัณฑิต
2. เพื่อวิจัยสร้างองค์ความรู้
3. เพื่อบริการวิชาการ ถ่ายทอดเทคโนโลยี
4. เพื่อเผยแพร่ ทำนุบำรุงศิลปวัฒนธรรม

● อัตลักษณ์

บัณฑิตจิตอาสา พัฒนาท้องถิ่น

● **เอกลักษณ์** _____

เป็นสถาบันที่น้อมนำแนวทางการดำเนินชีวิต ตามหลักปรัชญาเศรษฐกิจพอเพียง

● **ค่านิยม** _____

ค่านิยมหลัก : VALAYA	
V : Visionary	• เป็นผู้รอบรู้
A : Activeness	• ทำงานเชิงรุก ริเริ่มสร้างสรรค์
L : Like to learn	• สนใจใฝ่เรียนรู้อย่างต่อเนื่อง
A : Adaptive	• ปรับตัวได้ดี พร้อมรับการเปลี่ยนแปลง
Y : Yields	• สร้างผลงานเป็นที่ประจักษ์
A : Acceptance and Friendliness	• เป็นที่ยอมรับในการเป็นกัลยาณมิตร



-
- สัญลักษณ์มหาวิทยาลัยราชภัฏวไลยอลงกรณ์
ในพระบรมราชูปถัมภ์



สัญลักษณ์

มหาวิทยาลัยราชภัฏวไลยอลงกรณ์ ในพระบรมราชูปถัมภ์

ตราสัญลักษณ์ มหาวิทยาลัยราชภัฏวไลยอลงกรณ์ ในพระบรมราชูปถัมภ์ เป็นรูปวงรี 2 วงซ้อนกัน ระหว่างวงรีส่วนบนเขียนเป็นอักษร ภาษาไทยว่า “มหาวิทยาลัยราชภัฏวไลยอลงกรณ์” ส่วนล่างเขียนเป็นภาษาอังกฤษว่า “VALAYA ALONGKORN RAJABHAT UNIVERSITY” ภายใต้วงรีด้านในมีตราพระราชสัญลักษณ์ประจำพระองค์พระบาทสมเด็จพระเจ้าอยู่หัวภูมิพลอดุลยเดช รัชกาลที่ 9 ซึ่งเป็นรูปพระที่นั่งอัฐทิศ ประกอบด้วยวงจักร กลางวงจักรมีอักษรเป็นอนุ หรือเลข ๙ รอบวงจักรมีรัศมีเปล่งออกโดยรอบ เหนือจักรเป็นรูปเศวตฉัตร เจ็ดชั้นตั้งอยู่บนพระที่นั่งอัฐทิศ แปลความหมายว่า ทรงมีพระบรมเดชานุภาพในแผ่นดิน

	สีน้ำเงิน แทนค่า สถาบันพระมหากษัตริย์ผู้ให้กำเนิดและพระราชทานนาม “สถาบันราชภัฏ”
	สีเขียว แทนค่า แหล่งที่ตั้งของมหาวิทยาลัยราชภัฏซึ่งอยู่ในแหล่งธรรมชาติและมีความสวยงาม
	สีทอง แทนค่า ความเจริญรุ่งเรืองทางปัญญา
	สีส้ม แทนค่า ความเจริญรุ่งเรืองของศิลปวัฒนธรรมท้องถิ่น ที่ก้าวไกล ในมหาวิทยาลัยราชภัฏ
	สีขาว แทนค่า ความคิดอันบริสุทธิ์ของนักปราชญ์แห่งพระบาทสมเด็จพระเจ้าอยู่หัว



● สีประจำมหาวิทยาลัย



สีเขียว แทนค่า สีที่ตรงกับวันประสูติของสมเด็จพระเจ้าฟ้าวไลยอลงกรณ์
กรมหลวงเพชรบุรีราชสิรินธร ซึ่งเป็นองค์ประธานกำเนิดมหาวิทยาลัย

● ต้นไม้ประจำมหาวิทยาลัยราชภัฏวไลยอลงกรณ์

ในพระบรมราชูปถัมภ์

ต้นไม้ประจำมหาวิทยาลัย “ต้นราชพฤกษ์”

ชื่อวิทยาศาสตร์ *Cassia fistula* Linn.
ชื่อวงศ์ CAESALPINIACEAE /
LEGUMINOSAE
ชื่อสามัญ Golden Shower, Indian
Laburnum,
Pudding Pine Tree, Purging
Cassia
ชื่อท้องถิ่น ภาคเหนือ เรียก “ลมแล้ง”
ภาคกลาง เรียก “ราชพฤกษ์”
ภาคอีสาน เรียก “คูน”
ภาคใต้ เรียก “อ้อดิบ”
คติความเชื่อ ราชพฤกษ์เป็นไม้ที่มีคุณค่าสูง
เป็นไม้มงคลนามนิยมใช้ในพิธี
สำคัญต่างๆ และอินธนูของ
ข้าราชการพลเรือนก็ปักดินทอง
เป็นรูปช่อราชพฤกษ์





-
- ผู้บริหารมหาวิทยาลัยราชภัฏวไลยอลงกรณ์
ในพระบรมราชูปถัมภ์



ทำเนียบผู้บริหารมหาวิทยาลัยราชภัฏวไลยอลงกรณ์ ในพระบรมราชูปถัมภ์ ตั้งแต่ พ.ศ. 2475 – ปัจจุบัน	
พ.ศ. 2475 – 2480	อาจารย์นิลรัตน์ บรรณสิทธิ์วีรสาสน์
พ.ศ. 2480 – 2485	อาจารย์สุนทรี นิลกำแหง
พ.ศ. 2485 – 2489	คุณหญิงสมไสรวงศ์ ทองเจือ
พ.ศ. 2497 – 2505	อาจารย์จรัสสม ปุณณะหิตานนท์
พ.ศ. 2505 – 2515	อาจารย์อวยพร เปล่งวานิช
พ.ศ. 2515 – 2517	อาจารย์เพ็ญศรี ศรีหงส์
พ.ศ. 2517 – 2519	ดร.อรุณ ปรีดีดิลก
พ.ศ. 2519 – 2528	รองศาสตราจารย์ลำพอง บุญช่วย
พ.ศ. 2528 – 2529	ดร.วิชัย แข่งขัน
พ.ศ. 2529 – 2537	ผู้ช่วยศาสตราจารย์ปรีชา เศรษฐีธร
พ.ศ. 2537 – 2542	ผู้ช่วยศาสตราจารย์จรูญ ถาวรจักร
พ.ศ. 2542 – 2551	รองศาสตราจารย์ ดร.ทองหล่อ วงษ์อินทร์
ธ.ค. 2551 – มิ.ย. 2552	ผู้ช่วยศาสตราจารย์ ดร.อรสา โกศลานันทกุล (รักษาราชการแทนอธิการบดี)
มิ.ย. 2552 – ก.ย. 2552	ศาสตราจารย์พลโท ดร.โอภาส รัตนบุรี (รักษาราชการแทนอธิการบดี)
ก.ย. 2552 – ต.ค. 2552	รองศาสตราจารย์ ดร.สมบัติ คชสิทธิ์ (อธิการบดีรักษาราชการ)
พ.ย. 2552 – ปัจจุบัน	รองศาสตราจารย์ ดร.สมบัติ คชสิทธิ์

โครงสร้างการบริหาร

คณะกรรมการสภามหาวิทยาลัย



นายจรูญ ถาวรจักร์
นายกสภามหาวิทยาลัย



ผศ.ปรีชา เศรษฐีธร
อุปนายกสภามหาวิทยาลัย



รศ.ดร.สมบัติ คชสิทธิ์
อธิการบดี



รศ.ชาคริต อนันทราวัน
กรรมการผู้ทรงคุณวุฒิ



ศ.ดร.ดิเรก ปัทมสิริวัฒน์
กรรมการผู้ทรงคุณวุฒิ



ศ.ดร.เตื่อน คำดี
กรรมการผู้ทรงคุณวุฒิ



ศ.ดร.ทวีเกียรติ มีนะกนิษฐ
กรรมการผู้ทรงคุณวุฒิ



ผศ.ป๋นรส มาลากุล ณ อยุธยา
กรรมการผู้ทรงคุณวุฒิ



ดร.พรพรรณ ไวทยางกูร
กรรมการผู้ทรงคุณวุฒิ



ศ.ดร.ไพฑูรย์ สินารัตน์
กรรมการผู้ทรงคุณวุฒิ



นายศานิตย์ นาคสุขศรี
กรรมการผู้ทรงคุณวุฒิ



นายสิทธิศักดิ์ วนะชกิจ
กรรมการผู้ทรงคุณวุฒิ



รศ.ดร.อิสระ สุวรรณbul
กรรมการผู้ทรงคุณวุฒิ



คณะกรรมการสภามหาวิทยาลัย (ต่อ)



นางศรีวิการ์ เมฆวัชชัยกุล
ประธานกรรมการส่งเสริม
กิจการมหาวิทยาลัย



อ.วิภาวี ชატะนัย
ประธานสภาคณาจารย์
และข้าราชการ



อ.ดร.สุพจน์ ททรายแก้ว
กรรมการผู้แทนผู้บริหาร



อ.ว่าที่ ร.ต.อดุลย์ วิวัฒน์ปฐพี
กรรมการผู้แทนผู้บริหาร



ผศ.ประจวบ ตีบุตร
กรรมการผู้แทนผู้บริหาร



อ.ดร.สอาด บรรเจิดฤทธิ์
กรรมการผู้แทนผู้บริหาร



ผศ.ดร.ฉันทะ จันทะเสนา
กรรมการผู้แทนคณาจารย์



อ.ดร.บุญเรือง ศรีเหรียญ
กรรมการผู้แทนคณาจารย์



อ.มณฑุติ อวอะโต
กรรมการผู้แทนคณาจารย์



อ.ธนาวุฒิ วงศ์อนันต์
กรรมการผู้แทนคณาจารย์



ผศ.ร.ท.หญิงวิภาวี เกียรติศิริ
เลขานุการสภามหาวิทยาลัย

คณะกรรมการบริหารมหาวิทยาลัย



รศ.ดร.สมบัติ คชสิทธิ์
อธิการบดี



อ.ว่าที่ ร.ต.อดุลย์ วิวัฒน์ปฐพี
รองอธิการบดี



อ.ดร.สุพจน์ ทรายแก้ว
รองอธิการบดี



รศ.ศคินันท์ เศรษฐวัฒน์บอดี
รองอธิการบดี



ผศ.ร.ท.หญิงวิภาวี เกียรติศิริ
รองอธิการบดี



อ.ดร.สุเทพ บุญซ็อน
รองอธิการบดี



ผศ.สุวิทย์ ฉวยฉาย
รองอธิการบดี



ผศ.อิงอร วงษ์ศรีรักษา
ผู้ช่วยอธิการบดี



ผศ.จินตนา จันทร์ศิริ
ผู้ช่วยอธิการบดี



อ.สุทินันท์ สายสุวรรณ
ผู้ช่วยอธิการบดี



อ.ดร.เปรมจิต บุญสาย
ผู้ช่วยอธิการบดี



ผศ.ดร.สิตา ทิศาดลติก
ผู้ช่วยอธิการบดี



คณะกรรมการบริหารมหาวิทยาลัย (ต่อ)



อ.ดร.ปิ่นรภัต ถกหลักดี
คณบดีคณะวิทยาศาสตร์
และเทคโนโลยี



ผศ.ดร.เจษฎา ความคั่นเคย
คณบดีคณะวิทยาการจัดการ



ผศ.ประจวบ ดีบุตร
คณบดีคณะเทคโนโลยีอุตสาหกรรม



ผศ.ทองพลธนฤทธิ์ มฤครัฐอินแปลง
คณบดีคณะเทคโนโลยีการเกษตร



ผศ.ดร.อุษา คงทอง
คณบดีคณะครุศาสตร์



ผศ.ดร.อนงค์ อนันตริยเวช
คณบดีคณะมนุษยศาสตร์
และสังคมศาสตร์



อ.ดร.สอาด บรรเจิดฤทธิ์
คณบดีวิทยาลัยนวัตกรรมการ
จัดการ



ผศ.ดร.ธีร์ธนิษ ศรีวิหาร
คณบดีบัณฑิตวิทยาลัย



รศ.ดร.มานะ ขาวเมฆ
ผู้อำนวยการสำนักส่งเสริม
วิชาการและงานทะเบียน



อ.สุนทรี จินธรรม
ผู้อำนวยการสำนักส่งเสริม
การเรียนรู้และบริการวิชาการ



อ.ไชย มีหนองหว่า
ผู้อำนวยการสำนักวิทยบริการ
และเทคโนโลยีสารสนเทศ



อ.ดร.น้ำฝน ศีตะจิตต์
ผู้อำนวยการสถาบันวิจัยและพัฒนา

คณะกรรมการบริหารมหาวิทยาลัย (ต่อ)



อ.เสริมศรี เจิมประไพ
ผู้อำนวยการศูนย์จัดการศึกษา
กรุงเทพมหานคร



อ.กนกวรรณ ปุณณะตระกูล
ผู้อำนวยการโรงเรียนสาธิต



รศ.ดร.ดวงตา สราสุรัมย์
ผู้อำนวยการสำนักมาตรฐาน
และการจัดการคุณภาพ



น.ส.ฉวีวรรณ ศิลาวรรณโณ
ผู้อำนวยการสำนักงานอธิการบดี



น.ส.กรรณิการ์ พรหมณ์สำราญ
ผู้อำนวยการกองกลาง



นางนงลักษณ์ สมณะ
ผู้อำนวยการกองนโยบาย
และแผน



ผศ.เบญจรงค์ กุลสุ
หัวหน้าสำนักศิลปวัฒนธรรม



ผศ.ดร.อาทิมา เป้นัธัญานนท์
หัวหน้าสำนักวิชาการศึกษาทั่วไป



ผศ.สุทธิพร สุภาวิวัง
หัวหน้างานสภามหาวิทยาลัย



อ.จิราภรณ์ ทองทวี
หัวหน้างานศูนย์ภาษา



อ.พัชรินทร์ สิ้นธิพงษ์
หัวหน้างานวิเทศสัมพันธ์



- การแบ่งส่วนราชการ



● หน่วยงานจัดการศึกษาและหน่วยงานสนับสนุนการศึกษา _____

หน่วยงานที่ทำหน้าที่จัดการเรียนการสอน ประกอบด้วย 11 หน่วยงาน ดังนี้

1. คณะครุศาสตร์ศาสตร์
2. คณะมนุษยศาสตร์และสังคมศาสตร์
3. คณะวิทยาการจัดการ
4. คณะวิทยาศาสตร์และเทคโนโลยี
5. คณะเทคโนโลยีอุตสาหกรรม
6. คณะเทคโนโลยีการเกษตร
7. วิทยาลัยนวัตกรรมการจัดการ
8. ศูนย์จัดการศึกษากรุงเทพมหานคร
9. ศูนย์จัดการศึกษาจังหวัดสระแก้ว
10. บัณฑิตวิทยาลัย
11. โรงเรียนสาธิต

หน่วยงานที่ทำหน้าที่สนับสนุนการจัดการเรียนการสอนหลัก ประกอบด้วย 9 หน่วยงาน ดังนี้

1. สำนักงานอธิการบดี ประกอบด้วย
 - กองกลาง
 - กองนโยบายและแผน
 - กองพัฒนานักศึกษา
 - สำนักศิลปวัฒนธรรม
2. สำนักส่งเสริมวิชาการและงานทะเบียน
3. สำนักส่งเสริมการเรียนรู้และบริการวิชาการ
4. สำนักวิทยบริการและเทคโนโลยีสารสนเทศ
5. สถาบันวิจัยและพัฒนา
6. สำนักวิชาการศึกษาทั่วไป
7. หน่วยงานวิเทศสัมพันธ์
8. สำนักสิทธิประโยชน์
9. สำนักมาตรฐานและการจัดการคุณภาพ



ยุทธศาสตร์มหาวิทยาลัย

- ยุทธศาสตร์การพัฒนามหาวิทยาลัย



ยุทธศาสตร์การพัฒนามหาวิทยาลัย

● ยุทธศาสตร์การพัฒนามหาวิทยาลัย ประจำปีงบประมาณ พ.ศ.2556

มหาวิทยาลัยราชภัฏวไลยอลงกรณ์ ในพระบรมราชูปถัมภ์ เป็นสถาบันอุดมศึกษาเพื่อการพัฒนาท้องถิ่น ที่เสริมสร้างพลังปัญญาของแผ่นดิน ฟื้นฟูพลังการเรียนรู้ เชิดชูภูมิปัญญาท้องถิ่น สร้างสรรค์ศิลปวิทยา เพื่อความเจริญก้าวหน้าอย่างมั่นคงและยั่งยืนของปวงชน มีส่วนร่วมในการบริหารจัดการ การบำรุงรักษา การใช้ประโยชน์จากทรัพยากรธรรมชาติและสิ่งแวดล้อม โดยมีวัตถุประสงค์เพื่อให้เกิดการศึกษาส่งเสริมวิชาการและวิชาชีพชั้นสูง จัดการเรียนการสอน การวิจัย การให้บริการวิชาการแก่สังคม ปรับปรุงถ่ายทอดและพัฒนาเทคโนโลยี ทำนุบำรุงศิลปวัฒนธรรม ผลิตครูและส่งเสริมวิทยฐานะครู

จากกรอบของวิสัยทัศน์ เป้าประสงค์และประเด็นท้าทายจากการประชุมสัมมนาเชิงปฏิบัติการและรับฟังความเห็นของคณะผู้บริหาร ทำให้ได้มาซึ่งข้อสรุปเกี่ยวกับประเด็นยุทธศาสตร์ที่มหาวิทยาลัยพึงต้องดำเนินการ เพื่อก้าวข้ามประเด็นท้าทายและนำพามหาวิทยาลัยให้บรรลุเป้าหมายตามวิสัยทัศน์และเป้าประสงค์ที่สภามหาวิทยาลัยกำหนดไว้ ดังนี้



ที่มา : แผนปฏิบัติราชการ ประจำปีงบประมาณ พ.ศ.2556 กองนโยบายและแผน สำนักงานอธิการบดี

ข้อมูล : ตุลาคม 2555

ยุทธศาสตร์ที่ 1 พัฒนาทักษะ สมรรถนะการเรียนรู้เข้าสู่ประชาคมอาเซียน

กลยุทธ์การดำเนินงาน

เสริมสร้างสมรรถนะที่พึงประสงค์และสนองต่อการดำเนินชีวิตตามวิถีทางของระบบเศรษฐกิจ สังคม วัฒนธรรมร่วมสมัยให้แก่นักศึกษา อาจารย์และบุคลากรผ่านระบบการเรียนรู้ที่มุ่งสร้างปัญญาจากการ ปฏิบัติและการจัดการปัญหาสาธารณะในท้องถิ่น โดยมีกลยุทธ์ที่สำคัญ ดังนี้

- ✚ เสริมสมรรถนะการเรียนรู้ภาษาอังกฤษ สำหรับนักศึกษา อาจารย์และบุคลากร
- ✚ ส่งเสริมการเรียนรู้ภาษาอาเซียน สำหรับนักศึกษา อาจารย์และบุคลากร
- ✚ พัฒนาหลักสูตรใหม่ ระบบการเรียนรู้ จากการปฏิบัติจริงและการแก้ไขปัญหาสาธารณะร่วมกับชุมชน
- ✚ สนับสนุนการพัฒนาคุณภาพชีวิตและ จิตปัญญาของนักศึกษา อาจารย์และ บุคลากร
- ✚ ส่งเสริมให้นักศึกษา อาจารย์อาสา ร่วมเรียนรู้ พัฒนาองค์กรและชุมชน ในท้องถิ่น
- ✚ พัฒนาบ่มเพาะพัฒนานักศึกษา ศิษย์เก่าและผู้ประกอบการให้ตั้งตัวได้
- ✚ เพิ่มประสิทธิภาพและปรับปรุงสื่อ สิ่ง อำนวยความสะดวกในการเรียนรู้



ตัวชี้วัดความสำเร็จ

- ✚ KPI.1.1 ร้อยละของนักศึกษา อาจารย์และบุคลากรที่มีผลการประเมินความรู้ทางภาษาตามเกณฑ์ที่กำหนด
- ✚ KPI.1.2 ร้อยละของนักศึกษา อาจารย์และบุคลากรที่เข้าร่วมโครงการพัฒนาคุณภาพชีวิตและจิตปัญญา
- ✚ KPI.1.3 จำนวนหลักสูตรนานาชาติและหลักสูตรใหม่ที่ได้รับอนุมัติ
- ✚ KPI.1.4 ร้อยละของหลักสูตร/นักศึกษาที่ทำกิจกรรมอาสาสมัครร่วมเรียนรู้และพัฒนาองค์กรและชุมชน ในท้องถิ่น
- ✚ KPI.1.5 ร้อยละความสำเร็จการดำเนินงานตามแผนงานบ่มเพาะวิสาหกิจและกองทุนตั้งตัวได้



ยุทธศาสตร์ที่ 2 เพิ่มผลงานด้านท้องถิ่นศึกษาและการขับเคลื่อน

นโยบายสาธารณะ

กลยุทธ์การดำเนินงาน

ส่งเสริม สนับสนุนการผลิตผลงานทางวิชาการที่เป็นสารสนเทศพื้นฐาน ภูมิปัญญาท้องถิ่นและเพิ่มบทบาทของอาจารย์ คณะ มหาวิทยาลัยในการขับเคลื่อน จัดการปัญหาสาธารณะในท้องถิ่น โดยมีกลยุทธ์ที่สำคัญ ดังนี้



- ✚ วิจัยและพัฒนานวัตกรรมเพื่อพัฒนาชุมชนและท้องถิ่น
- ✚ จัดตั้งดำเนินการศูนย์ศึกษาข้อมูลสารานุกรมท้องถิ่น
- ✚ ส่งเสริมการให้บริการวิชาการ ร่วมเรียนรู้ พัฒนาสมรรถนะการพัฒนาองค์กรชุมชนท้องถิ่น
- ✚ ศึกษา ขับเคลื่อนนโยบายสาธารณะและจัดการปัญหาสาธารณะของชุมชนท้องถิ่น

ตัวชี้วัดความสำเร็จ

- ✚ KPI.2.1 ร้อยละของหลักสูตรที่มีผลงานวิจัยเพื่อพัฒนาชุมชนและท้องถิ่น
- ✚ KPI.2.2 ระดับความสำเร็จการจัดตั้งศูนย์ศึกษาข้อมูลสารานุกรมท้องถิ่น
- ✚ KPI.2.3 ร้อยละของหลักสูตรที่ให้บริการวิชาการ ร่วมเรียนรู้ พัฒนาสมรรถนะการพัฒนาองค์กร ชุมชน ท้องถิ่น
- ✚ KPI.2.4 รายได้จากการให้วิจัยและบริการวิชาการ
- ✚ KPI.2.5 ระดับความสำเร็จในการขับเคลื่อนนโยบายสาธารณะและจัดการปัญหาสาธารณะของชุมชนท้องถิ่น



ยุทธศาสตร์ที่ 3 รวบรวมศึกษาเศรษฐกิจ สังคม และวัฒนธรรมอาเซียน

กลยุทธ์การดำเนินงาน

ประสานความร่วมมือกับหน่วยงาน มหาวิทยาลัยทั้งในและต่างประเทศ รวมทั้ง ดำเนินการศึกษา วิจัย รวบรวม เผยแพร่ข้อมูล สารสนเทศเกี่ยวกับสภาพทางเศรษฐกิจ สังคม และวัฒนธรรมของประเทศในกลุ่มประชาคม อาเซียน โดยมีกลยุทธ์ที่สำคัญ ดังนี้

- ✚ รวบรวม ประมวลผลข้อมูลเศรษฐกิจ สังคมและวัฒนธรรมอาเซียน
- ✚ แลกเปลี่ยนนักศึกษาฝึกงาน ฝึกประสบการณ์และศึกษาระยะสั้นในประเทศอาเซียน



- ✚ ศึกษา ฝึกอบรบระยะสั้น แลกเปลี่ยน อาจารย์ด้านการสอนและวิจัยในประเทศอาเซียน
- ✚ สร้างเครือข่ายความร่วมมือระหว่าง หน่วยงานภาครัฐ สถานศึกษาในต่างประเทศ



ตัวชี้วัดความสำเร็จ

- ✚ KPI.3.1 จำนวนรายงานผลการศึกษาสภาพ เศรษฐกิจ สังคมและวัฒนธรรมอาเซียน
- ✚ KPI.3.2 ร้อยละของหลักสูตรที่มีนักศึกษา ฝึกงาน ฝึกประสบการณ์และศึกษาระยะ สั้นในประเทศอาเซียน
- ✚ KPI.3.3 ร้อยละของหลักสูตรที่มีอาจารย์ไปศึกษาวิจัย แลกเปลี่ยนการสอน การฝึกประสบการณ์ ในประเทศอาเซียน





ยุทธศาสตร์ที่ 4 พัฒนาภูมิทัศน์ แหล่งสุนทรียะ สื่อสารเอกลักษณ์ อัตลักษณ์

กลยุทธ์การดำเนินงาน

เร่งพัฒนา ปรับปรุง พื้นภูมิทัศน์ แหล่งสุนทรียะ จัดหาสิ่งอำนวยความสะดวกภายในมหาวิทยาลัยให้มีสภาพน่าอยู่ ส่งเสริมบรรยากาศยกระดับคุณภาพการเรียนรู้ การพัฒนาสุขภาพกาย สุขภาพใจ รวมทั้งจัดระบบ ดำเนินการสื่อสารสร้างการรับรู้ของสังคมชุมชนและความภาคภูมิใจของนักศึกษา บุคลากร ต่อเอกลักษณ์ อัตลักษณ์ของมหาวิทยาลัย โดยมีกลยุทธ์ที่สำคัญ ดังนี้

- ✚ ปรับปรุงพัฒนาภูมิทัศน์ แหล่งสุนทรียะ
- ✚ ปรับปรุง พัฒนาอาคาร สิ่งก่อสร้าง
- ✚ ส่งเสริมการจัดการขยะและรณรงค์ประหยัดพลังงาน
- ✚ พัฒนาการประชาสัมพันธ์ ภาพลักษณ์ สื่อสารเอกลักษณ์ อัตลักษณ์
- ✚ สร้างนักศึกษาให้มีเอกลักษณ์ อัตลักษณ์ ของมหาวิทยาลัย

ตัวชี้วัดความสำเร็จ

- ✚ KPI.4.1 ร้อยละความพึงพอใจของนักศึกษา บุคลากรต่อภูมิทัศน์ แหล่งสุนทรียะและแหล่งบริการเรียนรู้ภายใน
- ✚ KPI.4.1 ระดับการรับรู้ข่าวสารข้อมูลของมหาวิทยาลัยของนักศึกษา บุคลากร ผู้ปกครอง และชุมชน



ยุทธศาสตร์ที่ 5 พัฒนาการจัดการสมรรถนะสูงและธรรมาภิบาล

กลยุทธ์การดำเนินงาน

ปรับปรุง พัฒนาโครงสร้าง ระบบ กระบวนการบริหารจัดการตามหลักธรรมาภิบาลของการบริหารกิจการบ้านเมืองที่ดีภายใต้การมีส่วนร่วมของประชาคมทั้งภายในและภายนอก โดยมีกลยุทธ์ที่สำคัญ ดังนี้

- ✚ พัฒนาระบบควบคุมภายใน การกำกับ ติดตาม ประเมินผลการปฏิบัติงาน
- ✚ จัดหาและพัฒนาระบบเทคโนโลยีสารสนเทศ



- ✚ พัฒนาระบบจัดการผลงานและพัฒนาองค์กรพอเพียง
- ✚ พัฒนาวิสาหกิจใหม่และจัดการสิทธิประโยชน์

ตัวชี้วัดความสำเร็จ

- ✚ KPI.5.1 มหาวิทยาลัยผ่านการประเมินกระบวนการบริหารจัดการในระดับดีมาก
- ✚ KPI.5.2 ร้อยละความสำเร็จในการจัดหารายได้จากการพัฒนาวิสาหกิจใหม่และจัดการสิทธิประโยชน์

ยุทธศาสตร์ที่ 6 เพิ่มจำนวนอาจารย์วุฒิปริญญาเอกและผลงานทางวิชาการ การวิจัย

กลยุทธ์การดำเนินงาน

เร่งสรรหา พัฒนาอาจารย์ให้มีวุฒิปริญญาเอกและตำแหน่งทางวิชาการเป็นไปตามเกณฑ์มาตรฐานการจัดการอุดมศึกษา โดยมีกลยุทธ์ที่สำคัญ ดังนี้

- ✚ สรรหา และพัฒนาอาจารย์วุฒิปริญญาเอก
- ✚ สนับสนุนการผลิตตำราวิชาการ ผลงานวิจัยและส่งเสริมการเข้าสู่ตำแหน่งทางวิชาการ

ตัวชี้วัดความสำเร็จ

- ✚ KPI.6.1 จำนวนอาจารย์ที่มีวุฒิปริญญาเอกเพิ่มขึ้น 20%
- ✚ KPI.6.2 จำนวนอาจารย์ที่มีตำแหน่งทางวิชาการเพิ่มขึ้น 25%



ผลการดำเนินงานตามยุทธศาสตร์ การพัฒนามหาวิทยาลัย

- ยุทธศาสตร์ที่ 1 พัฒนาทักษะ สมรรถนะ
การเรียนรู้เข้าสู่ประชาคม
อาเซียน

ยุทธศาสตร์ที่ 1 พัฒนาทักษะ สมรรถนะการเรียนรู้ เข้าสู่ประชาคมอาเซียน

มหาวิทยาลัยราชภัฏวไลยอลงกรณ์ ในพระบรมราชูปถัมภ์ ได้ให้ความสำคัญในการพัฒนาตามแผนยุทธศาสตร์ โดยมีการส่งเสริมและพัฒนากิจการการศึกษาให้มีความเป็นสากลเพื่อรองรับการเป็นประชาคมอาเซียน (ASEAN Community) ภายในปี พ.ศ. 2558 นั้น หนึ่งในปัจจัยของการพัฒนาทรัพยากรมนุษย์ของประเทศสมาชิกประชาคมอาเซียน คือ การส่งเสริมการใช้ภาษาอังกฤษ โดยที่กำหนดให้ภาษาอังกฤษเป็นภาษาของการทำงาน และมีโครงการแลกเปลี่ยนภาษาและวัฒนธรรมระหว่างมหาวิทยาลัยกับประเทศในกลุ่มอาเซียน ทั้งนี้เพื่อให้ประชากรของประชาคมอาเซียนสามารถติดต่อสื่อสารกันได้โดยตรงและมีประสิทธิภาพ อีกทั้งยังเป็นการที่จะทำให้ประชาคมอาเซียนสามารถมีส่วนร่วมอย่างมีประสิทธิภาพในเวทีระหว่างประเทศที่กว้างออกไปอีกด้วย





โครงการและกิจกรรมที่ได้ดำเนินการบรรลุภายใต้ยุทธศาสตร์ที่ 1 พัฒนาทักษะ สมรรถนะการเรียนรู้เข้าสู่ประชาคมอาเซียน มีจำนวน 260 โครงการ ดังนี้

ลำดับ	โครงการย่อย/กิจกรรม	หน่วยงานรับผิดชอบ
1	โครงการเรียนรู้คู่ Reuse	คณะครุศาสตร์
2	โครงการพัฒนาทักษะการสร้างสื่อสาร นักศึกษาปีที่ 3 และ นักศึกษาปีที่ 4	คณะครุศาสตร์
3	โครงการพัฒนาทักษะภาษาอังกฤษเพื่อการเรียนรู้สู่ชุมชนสำหรับนักศึกษา สาขาวิชาคณิตศาสตร์ ระยะเวลาที่ 1	คณะครุศาสตร์
4	โครงการวิจัยในชั้นเรียนภาษาอังกฤษและการนำเสนอผลงานวิจัยในชั้นเรียนของ นักศึกษาสาขาวิชาภาษาอังกฤษชั้นปีที่ 4 - 5	คณะครุศาสตร์
5	โครงการส่งเสริมสมรรถนะการเรียนรู้ภาษาอังกฤษสำหรับอาจารย์และบุคลากร สำหรับใช้ในการเรียนการสอน	คณะวิทยาศาสตร์
6	โครงการอบรมภาษาอังกฤษ	สำนักวิชาการศึกษาทั่วไป
7	โครงการอาจารย์พบสถานประกอบการเพื่อพัฒนางานสหกิจศึกษาและความ ชำนาญ	สำนักส่งเสริมวิชาการฯ
8	โครงการพัฒนาทักษะภาษาอังกฤษอาจารย์สู่อาเซียน	ศูนย์กรุงเทพฯ
9	โครงการพัฒนาทักษะภาษาอังกฤษบุคลากรสู่อาเซียน	ศูนย์กรุงเทพฯ
10	โครงการพัฒนานักศึกษาด้านภาษาต่างประเทศ	ศูนย์กรุงเทพฯ
11	โครงการอบรมภาษาอังกฤษเพื่อการสื่อสารเบื้องต้นสำหรับบุคลากร สายสนับสนุน รุ่น 2	ศูนย์ภาษา
12	โครงการอบรมภาษาอังกฤษเพื่อการสื่อสารเบื้องต้นสำหรับบุคลากรสายวิชาการ รุ่น 2	ศูนย์ภาษา
13	โครงการแข่งขันทักษะภาษาอังกฤษ	ศูนย์ภาษา
14	โครงการอบรมการสอนภาษาไทยสำหรับชาวต่างชาติ	ศูนย์ภาษา
15	โครงการเสริมสมรรถนะการเรียนรู้ภาษาอังกฤษสำหรับนักศึกษา อาจารย์และ บุคลากรทางการศึกษา	ศูนย์สระแก้ว
16	โครงการความร่วมมือกับสถาบันชาเบล สหพันธ์สาธารณรัฐเยอรมนี	งานวิเทศสัมพันธ์
17	โครงการพัฒนาอาจารย์ บุคลากร อบรม ประชุมสัมมนา	งานวิเทศสัมพันธ์
18	โครงการพัฒนาอาจารย์ในการฝึกอบรมทางวิชาการ	งานวิเทศสัมพันธ์
19	โครงการเสริมสมรรถนะการเรียนรู้ภาษาแก่นักศึกษาอาจารย์และบุคลากร	วิทยาลัยนวัตกรรมการฯ
20	โครงการศิษย์เก่าสัมพันธ์ (จัดตั้งนิธิการศึกษาวิทยาลัยนวัตกรรมการจัดการ)	วิทยาลัยนวัตกรรมการฯ
21	โครงการอบรมภาษาจีนเพื่อการสื่อสารเบื้องต้น รุ่น 1	ศูนย์ภาษา
22	โครงการอบรมภาษาเวียดนามเพื่อการสื่อสารเบื้องต้น รุ่น 2	ศูนย์ภาษา
23	โครงการอบรมภาษาญี่ปุ่นเพื่อการสื่อสารเบื้องต้น รุ่น 1	ศูนย์ภาษา
24	โครงการอบรมภาษาเวียดนามเพื่อการสื่อสารเบื้องต้น เพื่อเตรียมฝึกสหกิจศึกษา	ศูนย์ภาษา
25	โครงการเผยแพร่ภาษาและวัฒนธรรมนานาชาติ	ศูนย์ภาษา
26	โครงการอบรมสามภาษาอาเซียนนำร่อง พร้อมสู่ AEC	ศูนย์ภาษา
27	โครงการอบรมจีนเพื่อการสื่อสาร	ศูนย์ภาษา
28	โครงการธรรมะกับการดำเนินชีวิต	คณะวิทยาการจัดการ
29	โครงการพัฒนาสัมฤทธิ์ผลการเรียนตามคุณลักษณะบัณฑิตของสาขาวิชา	คณะวิทยาการจัดการ

ลำดับ	โครงการย่อย/กิจกรรม	หน่วยงานรับผิดชอบ
30	โครงการส่งเสริมการเรียนรู้ภาษาไทย-กัมพูชาสำหรับนักศึกษา อาจารย์และบุคลากร	ศูนย์สระแก้ว
31	โครงการส่งเสริมการเรียนรู้ภาษาจีนสำหรับนักศึกษาอาจารย์และบุคลากร	ศูนย์สระแก้ว
32	โครงการพัฒนาหลักสูตร	สำนักส่งเสริมวิชาการฯ
33	โครงการพัฒนาหลักสูตรใหม่และระบบการเรียนรู้จากการปฏิบัติจริงเพื่อแก้ไขปัญหาสาธารณสุขร่วมกับชุมชน	ศูนย์สระแก้ว
34	โครงการประชาสัมพันธ์และคู่มือการรับสมัคร	บัณฑิตวิทยาลัย
35	คู่มือบัณฑิตวิทยาลัย	บัณฑิตวิทยาลัย
36	โครงการพัฒนาหลักสูตรนานาชาติ หลักสูตรการบินนานาชาติ	วิทยาลัยนวัตกรรมการศึกษา
37	โครงการตามรอยเบื้องพระยุคลบาท	สำนักวิชาการศึกษาทั่วไป
38	โครงการอบรมส่งเสริมการประยุกต์ฯ	สำนักวิชาการศึกษาทั่วไป
39	โครงการเดินรอยเบื้องพระยุคลบาทฯ	สำนักวิชาการศึกษาทั่วไป
40	โครงการทำดีเพื่อพ่อ	สำนักวิชาการศึกษาทั่วไป
41	โครงการส่งเสริมประยุกต์ใช้ฯ	สำนักวิชาการศึกษาทั่วไป
42	โครงการวันกิจกรรมวิชาตามรอยฯ	สำนักวิชาการศึกษาทั่วไป
43	โครงการปฏิบัติธรรมฯ	สำนักวิชาการศึกษาทั่วไป
44	โครงการอบรมคุณธรรมฯ	สำนักวิชาการศึกษาทั่วไป
45	โครงการการเข้าใจตนเองด้วยกระบวนการฯ	สำนักวิชาการศึกษาทั่วไป
46	โครงการฝึกอบรม การพัฒนาคุณภาพฯ	สำนักวิชาการศึกษาทั่วไป
47	โครงการบำบัดความเครียดแก่เด็กฯ	สำนักวิชาการศึกษาทั่วไป
48	โครงการบำบัดความเครียดแก่คนชราฯ	สำนักวิชาการศึกษาทั่วไป
49	โครงการปฐมนิเทศนักศึกษาใหม่	สำนักส่งเสริมวิชาการฯ
50	โครงการพัฒนาระบบการให้คำปรึกษาและบริการด้านข้อมูลข่าวสาร	คณะวิทยาการจัดการ
51	โครงการส่งเสริมกิจกรรมนักศึกษา	คณะวิทยาการจัดการ
52	โครงการพัฒนาคุณภาพชีวิตและจิตปัญญาของนักศึกษาอาจารย์และบุคลากร	ศูนย์สระแก้ว
53	โครงการพัฒนาศักยภาพอาจารย์ใหม่	สำนักส่งเสริมวิชาการฯ
54	โครงการพัฒนาศักยภาพอาจารย์	สำนักส่งเสริมวิชาการฯ
55	โครงการพัฒนานวัตกรรมการเรียนการสอนตามมาตรฐานคุณภาพอุดมศึกษา	สำนักส่งเสริมวิชาการฯ
56	โครงการอบรมชีวิตพอเพียงให้กับบุคลากรสายวิชาการ	สำนักส่งเสริมการเรียนรู้ฯ
57	โครงการอบรมชีวิตพอเพียงให้กับบุคลากรสายสนับสนุน	สำนักส่งเสริมการเรียนรู้ฯ
58	โครงการอบรมชีวิตพอเพียงให้กับครูและนักเรียนโรงเรียนโรงเรียนสาธิต	สำนักส่งเสริมการเรียนรู้ฯ
59	โครงการศึกษาดูงาน ชีวิตพอเพียง	สำนักส่งเสริมการเรียนรู้ฯ
60	โครงการพัฒนาศูนย์เรียนรู้เศรษฐกิจพอเพียง	สำนักส่งเสริมการเรียนรู้ฯ
61	โครงการปฏิบัติธรรมเฉลิมพระเกียรติ	สำนักส่งเสริมการเรียนรู้ฯ
62	โครงการเฉลิมพระเกียรติพระบาทสมเด็จพระเจ้าอยู่หัว	สำนักส่งเสริมการเรียนรู้ฯ
63	โครงการปลูกต้นไม้เฉลิมพระเกียรติและจัดนิทรรศการวันเจ้าฟ้า	สำนักส่งเสริมการเรียนรู้ฯ
64	โครงการรักษ้ำต้นน้ำเฉลิมพระเกียรติ	สำนักส่งเสริมการเรียนรู้ฯ
65	โครงการพัฒนาคุณภาพชีวิตและจิตปัญญาของนักศึกษา อาจารย์ และบุคลากร	วิทยาลัยนวัตกรรมการศึกษา
66	โครงการปฐมนิเทศนักศึกษา	วิทยาลัยนวัตกรรมการศึกษา
67	โครงการพัฒนาบัณฑิตตามคุณลักษณะที่พึงประสงค์ ตามกรอบมาตรฐานคุณวุฒิ	วิทยาลัยนวัตกรรมการศึกษา



ลำดับ	โครงการย่อย/กิจกรรม	หน่วยงานรับผิดชอบ
68	โครงการสัปดาห์วิทยาศาสตร์	คณะวิทยาศาสตร์ฯ
69	โครงการครุวิทย์...จิตอาสาพัฒนาท้องถิ่น 1. สาขาเคมีวิทยาศาสตร์ 2. สาขาชีววิทยา-วิทยาศาสตร์	คณะครุศาสตร์
70	โครงการพัฒนาอัตลักษณ์บัณฑิตจิตอาสา พัฒนาท้องถิ่น	คณะวิทยาการจัดการ
71	โครงการวไลยอลงกรณ์อาสาสมัครเรียนรู้ พัฒนาการและชุมชนในท้องถิ่น	ศูนย์สระแก้ว
72	โครงการนวัตกรรม อาสาสมัครเรียนรู้ พัฒนาการและชุมชนในท้องถิ่นตามหลักเศรษฐกิจพอเพียง	วิทยาลัยนวัตกรรมฯ
73	โครงการบ่มเพาะพัฒนานักศึกษา ศิษย์เก่าและผู้ประกอบการให้ตั้งตัวได้	ศูนย์สระแก้ว
74	โครงการบ่มเพาะพัฒนานักศึกษา ศิษย์เก่า และผู้ประกอบการให้ตั้งตัวได้	วิทยาลัยนวัตกรรมฯ
75	โครงการพัฒนางานจัดการศึกษาทั่วไปจัดท้าวสด อุปกรณ์ การเรียนการสอน	สำนักวิชาการศึกษาทั่วไป
76	โครงการพัฒนาสื่อการเรียนโดยใช้สื่อฯ	สำนักวิชาการศึกษาทั่วไป
77	โครงการตำราเฉลิมพระเกียรติ 84 พรรษา	กองนโยบายและแผน
78	โครงการจัดหา เพิ่มประสิทธิภาพ ปรับปรุงสื่อสิ่งอำนวยความสะดวกการเรียนรู้	คณะมนุษยศาสตร์ฯ
79	โครงการพัฒนาทรัพยากรเพื่อการศึกษาค้นคว้า (ห้องสมุด)	ศูนย์ภาษา
80	โครงการพัฒนาห้องคอมพิวเตอร์ (Computer Room)	ศูนย์ภาษา
81	โครงการจัดหา เพิ่มประสิทธิภาพ ปรับปรุงสื่อสิ่งอำนวยความสะดวกการเรียนรู้	ศูนย์สระแก้ว
82	โครงการจัดหาเพิ่มประสิทธิภาพปรับปรุงสิ่งอำนวยความสะดวกการเรียนรู้	กองกลาง
83	โครงการพ่อ แม่ และอาจารย์ร่วมกันพัฒนานักศึกษา	คณะครุศาสตร์
84	โครงการส่งเสริมความรู้ความเข้าใจของผู้ปกครองเกี่ยวกับการเรียนการสอน กิจกรรมพัฒนานักศึกษาและการปฏิบัติตนของนักศึกษาสาขาวิชาวิทยาศาสตร์	คณะครุศาสตร์
85	โครงการจัดหาทรัพยากรสารสนเทศ และปรับปรุงสื่อสิ่งอำนวยความสะดวกการเรียนรู้	สำนักวิทยบริการฯ
86	โครงการถ่ายทอดความรู้จากผู้มีประสบการณ์ภายนอก	คณะเทคโนโลยีการเกษตร
87	พัฒนางานสหกิจศึกษาและฝึกประสบการณ์วิชาชีพ	คณะเทคโนโลยีการเกษตร
88	เสริมสร้างสุขภาพ/กิจกรรมกีฬาและนันทนาการ	คณะเทคโนโลยีการเกษตร
89	โครงการกีฬามหาวิทยาลัยครั้งที่ 10 เจ้าฟ้าเกมส์	ศูนย์กรุงเทพฯ
90	โครงการปฐมนิเทศนักศึกษาภาคปกติ	ศูนย์กรุงเทพฯ
91	โครงการปฐมนิเทศนักศึกษาภาคปกติ	ศูนย์กรุงเทพฯ
92	โครงการแข่งขันกีฬาเจ้าฟ้าเกมส์ ครั้งที่ 9	คณะมนุษยศาสตร์ฯ
93	โครงการปฐมนิเทศนักศึกษา	คณะมนุษยศาสตร์ฯ
94	โครงการนักศึกษารุ่นใหม่ใส่ใจการตรงต่อเวลา	คณะมนุษยศาสตร์ฯ
95	โครงการแข่งขันกีฬาโลยาสัมพันธ์ครั้งที่ 9 (ภาคพิเศษ)	คณะมนุษยศาสตร์ฯ
96	โครงการปฐมนิเทศนักศึกษา	คณะมนุษยศาสตร์ฯ
97	โครงการอบรมคอมพิวเตอร์กราฟิกและคอมพิวเตอร์มัลติมีเดีย	คณะมนุษยศาสตร์ฯ
98	กิจกรรมซุ่มบัณฑิต	คณะมนุษยศาสตร์ฯ
99	โครงการแข่งขันกีฬาน้องใหม่ "คณะครุศาสตร์สัมพันธ์สายใยรักด้านยาเสพติด"	คณะครุศาสตร์
100	โครงการสุขภาพดีพิชิตโรคภัย	คณะครุศาสตร์
101	โครงการแข่งขันกีฬาภายในมหาวิทยาลัย	คณะครุศาสตร์
102	โครงการอุปกรณ์ส่งเสริมสุขภาพนักศึกษา	คณะวิทยาศาสตร์ฯ

ลำดับ	โครงการย่อย/กิจกรรม	หน่วยงานรับผิดชอบ
103	โครงการพัฒนานักศึกษาและกีฬา	ศูนย์สระแก้ว
104	โครงการสืบสานศิลปวัฒนธรรมบูรณาการศิลปวัฒนธรรมกับการเรียนการสอน	คณะเทคโนโลยีการเกษตร
105	โครงการทำบุญตักบาตรในวันขึ้นปีใหม่	ศูนย์กรุงเทพฯ
106	โครงการวันพ่อแห่งชาติ	ศูนย์กรุงเทพฯ
107	โครงการวันไหว้ครู	ศูนย์กรุงเทพฯ
108	โครงการคุณธรรมนำชีวิต	ศูนย์กรุงเทพฯ
109	โครงการวันแม่แห่งชาติ	ศูนย์กรุงเทพฯ
110	โครงการแห่เทียนพรรษา ประจำปีการศึกษา 2556	ศูนย์กรุงเทพฯ
111	โครงการเผยแพร่ศิลปวัฒนธรรมไทย	ศูนย์กรุงเทพฯ
112	โครงการแห่เทียนพรรษา	คณะมนุษยศาสตร์ฯ
113	โครงการวันพ่อแห่งชาติและประกวดแข่งขันร้องเพลงพระราชนิพนธ์	สำนักศิลปวัฒนธรรม
114	โครงการเผยแพร่ดนตรีร่วมสมัยสู่นานาชาติ	สำนักศิลปวัฒนธรรม
115	โครงการจัดนิทรรศการด้านศิลปวัฒนธรรม	สำนักศิลปวัฒนธรรม
116	โครงการวันเจ้าฟ้าวไลยอลงกรณ์	สำนักศิลปวัฒนธรรม
117	โครงการทำบุญครบรอบ 81 ปีวไลยอลงกรณ์	สำนักศิลปวัฒนธรรม
118	โครงการแห่เทียนจำนำพรรษา	สำนักศิลปวัฒนธรรม
119	โครงการวันกตัญญูครูในดวงใจ	คณะครุศาสตร์
120	โครงการนักศึกษาครูกตัญญูรู้คุณแม่	คณะครุศาสตร์
122	โครงการคณะกรรมการศาสตร์รวมใจ สืบทอดประเพณีไทย รดน้ำขอพรผู้ใหญ่ สานใยสัมพันธ์ ปี 2556	คณะครุศาสตร์
123	โครงการวันไหว้ครู	คณะครุศาสตร์
124	โครงการวันลอยกระทง	คณะครุศาสตร์
125	โครงการจัดนิทรรศการศิลปวัฒนธรรมไทยและประเทศเพื่อนบ้าน	คณะครุศาสตร์
126	โครงการแห่เทียนพรรษา	คณะครุศาสตร์
127	โครงการอบรมและเผยแพร่ความรู้เกี่ยวกับครุปฐมวัยสู่ท้องถิ่น	คณะครุศาสตร์
128	โครงการพัฒนาบุคลิกภาพเด่น เน้นคุณธรรม จริยธรรม ด้วยจิตปัญญา	คณะครุศาสตร์
129	โครงการอนุรักษ์วัฒนธรรมไทย	คณะครุศาสตร์
130	โครงการพัฒนาคุณธรรม จริยธรรม สำหรับนักศึกษา อาจารย์ และบุคลากรคณะ คณะครุศาสตร์ศาสตร์ (2 รุ่น) (สนับสนุนโครงการตามนโยบาย สถานศึกษา 3 ดี (3 D))	คณะครุศาสตร์
131	โครงการทำบุญศูนย์สระแก้ว	ศูนย์สระแก้ว
132	โครงการวันไหว้ครู	ศูนย์สระแก้ว
133	โครงการวันเด็กแห่งชาติ	ศูนย์สระแก้ว
134	โครงการจัดกิจกรรมเสริมประสบการณ์ทางด้านศิลปและวัฒนธรรม	ศูนย์สระแก้ว
135	โครงการเสวนาและสาธิตการปั้นรูปเหมือนบุคคล (ทัศนศิลป์)	คณะมนุษยศาสตร์ฯ
136	โครงการพัฒนาศักยภาพศิษย์เก่า-ปัจจุบัน (พัฒนาชุมชน)	คณะมนุษยศาสตร์ฯ
137	โครงการศึกษาพฤติกรรมสารสนเทศ (สารสนเทศศาสตร์)	คณะมนุษยศาสตร์ฯ
138	ทัศนศึกษาหอศิลป์แห่งชาติและพิพิธภัณฑ์ (ทัศนศิลป์)	คณะมนุษยศาสตร์ฯ
139	กิจกรรมวันคริสต์มาส (ภาษาอังกฤษ)	คณะมนุษยศาสตร์ฯ
140	โครงการพี่บ่น้อง (จิตวิทยา)	คณะมนุษยศาสตร์ฯ



ลำดับ	โครงการย่อย/กิจกรรม	หน่วยงานรับผิดชอบ
141	โครงการเปิดโลกกว้างจิตวิทยา (จิตวิทยา)	คณะมนุษยศาสตร์ฯ
142	โครงการศึกษาดูงานองค์กรปกครองส่วนท้องถิ่น (นิติศาสตร์)	คณะมนุษยศาสตร์ฯ
143	โครงการไหว้ครูภาษาไทย (ภาษาไทย)	คณะมนุษยศาสตร์ฯ
144	โครงการแนะนำการศึกษาต่อประเทศออสเตรเลีย (ภาษาอังกฤษ)	คณะมนุษยศาสตร์ฯ
145	โครงการเรียนภาษาอังกฤษจากวัฒนธรรมอาหารการกิน (ภาษาอังกฤษ)	คณะมนุษยศาสตร์ฯ
146	โครงการอ่านอย่างไรเขียนอย่างไร (ภาษาไทย)	คณะมนุษยศาสตร์ฯ
147	โครงการภาษาไทยใฝ่ดี	คณะมนุษยศาสตร์ฯ
148	โครงการจัดแสดงผลงานนักศึกษาหลักสูตรภาษาไทยฯ	คณะมนุษยศาสตร์ฯ
149	โครงการปัจฉิมนิเทศ (ภาษาอังกฤษ)	คณะมนุษยศาสตร์ฯ
150	โครงการค่ายภาษาอังกฤษเพื่อพัฒนาทักษะ (ภาษาอังกฤษ)	คณะมนุษยศาสตร์ฯ
151	ปัจฉิมนิเทศ (รปศ.)	คณะมนุษยศาสตร์ฯ
152	โครงการพัฒนาศักยภาพนักศึกษา (ทัศนศิลป์)	คณะมนุษยศาสตร์ฯ
153	โครงการเตรียมความพร้อมเข้าสู่ตลาดแรงงาน	คณะมนุษยศาสตร์ฯ
154	โครงการปฐมนิเทศนักศึกษาใหม่ หลักสูตรสังคมศาสตร์	คณะมนุษยศาสตร์ฯ
155	โครงการศึกษาดูงานอนุรักษ์ทรัพยากรธรรมชาติ	คณะมนุษยศาสตร์ฯ
156	โครงการปฐมนิเทศและปัจฉิมนิเทศ นักศึกษาสารสนเทศศาสตร์	คณะมนุษยศาสตร์ฯ
157	โครงการการพัฒนาท้องถิ่นในประชาคมอาเซียน	คณะมนุษยศาสตร์ฯ
158	โครงการพัฒนาคุณลักษณะของนักจิตวิทยาที่เหมาะสมกับสังคมไทย	คณะมนุษยศาสตร์ฯ
159	โครงการการพัฒนาใจให้ออกาส(เส้นทางสู่คนดี)	คณะมนุษยศาสตร์ฯ
160	โครงการสร้างห้องปฏิบัติการด้านดนตรีสากล	คณะมนุษยศาสตร์ฯ
161	โครงการอบรมสุนทรีย์ะทางสำนักศิลปวัฒนธรรมการแสดง	คณะมนุษยศาสตร์ฯ
162	โครงการศึกษาดูงานศาลรัฐสภา ศูนย์กรุงเทพฯ	คณะมนุษยศาสตร์ฯ
163	โครงการบำเพ็ญประโยชน์ภายในและภายนอกมหาวิทยาลัย	คณะเทคโนโลยีการเกษตร
164	โครงการปัจฉิมนิเทศ	คณะเทคโนโลยีการเกษตร
165	โครงการพัฒนาคุณภาพนักศึกษาและศิษย์เก่าทางด้านวิชาการ	คณะเทคโนโลยีการเกษตร
166	โครงการอบรมชีวิตพอเพียงให้กับบุคลากรสายสนับสนุน	สำนักส่งเสริมการเรียนรู้ฯ
167	โครงการอบรมชีวิตพอเพียงให้กับบุคลากรสายวิชาการ	สำนักส่งเสริมการเรียนรู้ฯ
168	โครงการอบรมชีวิตพอเพียง ให้กับ ครูและนักเรียนโรงเรียนโรงเรียนสาธิต	สำนักส่งเสริมการเรียนรู้ฯ
169	โครงการศึกษาดูงานชีวิตพอเพียง	สำนักส่งเสริมการเรียนรู้ฯ
170	โครงการพัฒนาศูนย์เรียนรู้เศรษฐกิจพอเพียง	สำนักส่งเสริมการเรียนรู้ฯ
171	โครงการปฏิบัติธรรมเฉลิมพระเกียรติ	สำนักส่งเสริมการเรียนรู้ฯ
172	โครงการเฉลิมพระเกียรติพระบาทสมเด็จพระเจ้าอยู่หัว	สำนักส่งเสริมการเรียนรู้ฯ
173	โครงการปลูกต้นไม้เฉลิมพระเกียรติและจัดนิทรรศการวันเจ้าฟ้า	สำนักส่งเสริมการเรียนรู้ฯ
174	โครงการรักษ้ำป่าต้นน้ำเฉลิมพระเกียรติ	สำนักส่งเสริมการเรียนรู้ฯ
175	โครงการรับนักศึกษา	สำนักส่งเสริมวิชาการฯ
176	โครงการจิตอาสาเรียนรู้เชิงอนุรักษ์ ค่ายวิทยาศาสตร์ทางทะเลและปะการัง อ.สัตหีบ จ.ชลบุรี	ศูนย์กรุงเทพฯ
177	โครงการจิตอาสาแบ่งปันเพื่อน้อง โรงเรียนขาดแคลน จ.ระยอง	ศูนย์กรุงเทพฯ
178	โครงการพัฒนาฝึกทักษะการจัดการความรู้แก่นักศึกษา (พัฒนาชุมชน)	คณะมนุษยศาสตร์ฯ
179	โครงการตามรอยพ่อ อยู่อย่างพอเพียง	คณะครุศาสตร์

ลำดับ	โครงการย่อย/กิจกรรม	หน่วยงานรับผิดชอบ
180	โครงการปฐมนิเทศนักศึกษาใหม่	คณะครุศาสตร์
181	โครงการปฐมนิเทศนักศึกษาใหม่	คณะวิทยาศาสตร์
182	โครงการปัจฉิมนิเทศนักศึกษาชั้นปีที่ 4	คณะวิทยาศาสตร์
183	โครงการเสริมสร้างอัตลักษณ์ให้แก่นักศึกษา	ศูนย์สระแก้ว
184	โครงการปฐมนิเทศบัณฑิตศึกษาใหม่	บัณฑิตวิทยาลัยฯ
185	โครงการจัดทำวารสารศิษย์เก่า และเว็บไซต์ศิษย์เก่า	วิทยาลัยนวัตกรรมการฯ
186	โครงการพัฒนาเอกลักษณ์และอัตลักษณ์หลักสูตรการบริการอุตสาหกรรมการบิน	วิทยาลัยนวัตกรรมการฯ
187	โครงการพัฒนาเอกลักษณ์และอัตลักษณ์ หลักสูตรการจัดการการบิน	วิทยาลัยนวัตกรรมการฯ
188	โครงการพัฒนาเอกลักษณ์และอัตลักษณ์ หลักสูตรสิ่งแวดล้อม	วิทยาลัยนวัตกรรมการฯ
189	โครงการอบรมการวิจัยพัฒนาการเก็บและวิเคราะห์ข้อมูล - จัดอบรมสัมมนา ให้กับนักศึกษาสาขาวิชาวิทยาศาสตร์ ชั้นปีที่ 3	คณะครุศาสตร์
190	โครงการจัดหาอุปกรณ์และพัฒนาห้องปฏิบัติการสอนวิทยาศาสตร์	คณะครุศาสตร์
191	โครงการจัดอบรมเพื่อส่งเสริมการเรียนรู้ ของนักศึกษาสาขาวิชาวิทยาศาสตร์	คณะครุศาสตร์
192	โครงการเสวนาปัญหาของนักศึกษาครู	คณะครุศาสตร์
193	โครงการแนะแนวอาชีพ	คณะครุศาสตร์
194	โครงการผลิตผู้นำด้วยวิธีการประชาธิปไตย (ชั้นปีที่ 2)	คณะครุศาสตร์
195	โครงการพัฒนาผู้นำกิจกรรมนักศึกษา	คณะครุศาสตร์
196	โครงการพัฒนาบุคลิกภาพและการปรับตัวสำหรับนักศึกษาครู (ชั้นปีที่ 1)	คณะครุศาสตร์
197	โครงการพัฒนาภาวะผู้นำสำหรับนักศึกษาครู (ชั้นปีที่ 3 - 4)	คณะครุศาสตร์
198	โครงการสำรวจความต้องการของนักศึกษาชั้นปีที่ 1	คณะครุศาสตร์
199	โครงการฝึกประสบการณ์วิชาชีพระดับครู ชั้นปีที่ 4	คณะครุศาสตร์
200	โครงการฝึกประสบการณ์วิชาชีพระดับครู ชั้นปีที่ 5	คณะครุศาสตร์
201	โครงการปัจฉิมนิเทศนักศึกษาครูปีการศึกษา 2555	คณะครุศาสตร์
202	โครงการอบรมวิจัยในชั้นเรียน ด้านการศึกษาปฐมวัยสู่ชุมชน	คณะครุศาสตร์
203	โครงการค่ายปฐมวัยรวมพลังสร้างสรรค์พัฒนาชุมชน	คณะครุศาสตร์
204	โครงการบริหารจัดการศูนย์ศึกษาการพัฒนาครูและบุคลากรทางการศึกษา	คณะครุศาสตร์
205	โครงการบริหารจัดการเรียนการสอนและการบริหารทั่วไป	คณะครุศาสตร์
206	โครงการอบรมสัมมนาเชิงปฏิบัติการสถิติสำหรับการวิจัยทางการศึกษา	คณะครุศาสตร์
207	กิจกรรมการวัดผลและประเมินผลตามสภาพจริง	คณะครุศาสตร์
208	อบรมสำนักศิลปวัฒนธรรม(ทัศนศิลป์)สำหรับครูประถม อบรมเทคนิคการใช้ วาดศิลป์สำหรับครูพัฒนาสมรรถนะให้แก่ครู ผู้บริหารโรงเรียน	คณะมนุษยศาสตร์ฯ
209	โครงการพัฒนาและบริหารจัดการสำนักงาน	คณะมนุษยศาสตร์ฯ
210	โครงการสนับสนุนการบริหารงานการศึกษา	คณะเทคโนโลยีอุตสาหกรรม
211	โครงการพัฒนาศักยภาพการเรียนการสอน	คณะเทคโนโลยีอุตสาหกรรม
212	โครงการสนับสนุนการบริหารด้านเชื้อเพลิง	คณะเทคโนโลยีอุตสาหกรรม
213	โครงการสนับสนุนระบบสาธารณูปโภค	คณะเทคโนโลยีอุตสาหกรรม
214	สนับสนุนการบริหารงานและการเรียนการสอน	คณะเทคโนโลยีอุตสาหกรรม
215	โครงการพัฒนาศักยภาพการเรียนการสอน	คณะเทคโนโลยีอุตสาหกรรม
216	โครงการสนับสนุนการบริหารสำนักงานคณะ	คณะเทคโนโลยีการเกษตร



ลำดับ	โครงการย่อย/กิจกรรม	หน่วยงานรับผิดชอบ
217	จัดท้าวัดการเรียนการสอน	คณะเทคโนโลยีการเกษตร
218	จัดท้าวัดเชื้อเพลิง	คณะเทคโนโลยีการเกษตร
219	โครงการพัฒนาระบบและกลไกการบริหารหลักสูตร	คณะวิทยาการจัดการ
220	โครงการพัฒนาคุณภาพการจัดการเรียนการสอน	คณะวิทยาการจัดการ
221	โครงการพัฒนาระบบการเรียนรู้จากการปฏิบัติงานจริง	คณะวิทยาศาสตร์ฯ
222	โครงการพัฒนาคุณภาพชีวิตและจิตปัญญาของนักศึกษา อาจารย์และบุคลากร	คณะวิทยาศาสตร์ฯ
223	โครงการพัฒนาการจัดการเรียนการสอนตามหลักสูตร	คณะวิทยาศาสตร์ฯ
224	โครงการพัฒนานักศึกษาตามคุณลักษณะบัณฑิต และกรอบมาตรฐานการศึกษา	คณะวิทยาศาสตร์ฯ
225	โครงการกิจกรรมกีฬาหรือการส่งเสริมสุขภาพ	คณะวิทยาศาสตร์ฯ
226	โครงการวิทย์ศิษย์มีครู	คณะวิทยาศาสตร์ฯ
227	โครงการแลกเปลี่ยนเรียนรู้ (Sci Counter Teade)	คณะวิทยาศาสตร์ฯ
228	โครงการแสดงความยินดีกับบัณฑิต	คณะวิทยาศาสตร์ฯ
229	โครงการอบรมประกันคุณภาพแก่นักศึกษา	คณะวิทยาศาสตร์ฯ
230	โครงการอบรมให้ความรู้เกี่ยวกับสถานศึกษา 3D ตามนโยบายรัฐบาล	คณะวิทยาศาสตร์ฯ
231	โครงการอนุรักษ์ทรัพยากรธรรมชาติ	คณะวิทยาศาสตร์ฯ
232	โครงการบริหารจัดการจัดการคณะ	วิทยาลัยนวัตกรรมฯ
233	โครงการศึกษาการบิน	วิทยาลัยนวัตกรรมฯ
234	โครงการศึกษารัฐประศาสนศาสตร์ (ปกครองท้องถิ่น)	วิทยาลัยนวัตกรรมฯ
235	โครงการศึกษาสิ่งแวดล้อมศึกษา	วิทยาลัยนวัตกรรมฯ
236	โครงการศึกษารัฐประศาสนศาสตร์	วิทยาลัยนวัตกรรมฯ
237	โครงการศึกษาบริหารธุรกิจ	วิทยาลัยนวัตกรรมฯ
238	โครงการศึกษานวัตกรรมวิทยาการจัดการสื่อสาร	วิทยาลัยนวัตกรรมฯ
239	โครงการศึกษารัฐประศาสนศาสตร์(การจัดการเพื่อความมั่นคงและบริหารงานตำรวจ)	วิทยาลัยนวัตกรรมฯ
240	โครงการอบรมเชิงปฏิบัติการสื่อการเรียนการสอนบนเครือข่ายอินเทอร์เน็ตของบุคลากรทางการศึกษา	ศูนย์สระแก้ว
241	โครงการ TO BE NUMBER ONE	ศูนย์สระแก้ว
242	โครงการแนะแนวศึกษาต่อระดับอุดมศึกษา	ศูนย์สระแก้ว
243	โครงการทัศนศึกษาสถานที่ท่องเที่ยวตามรายวิชาภาษาอังกฤษเพื่อการท่องเที่ยว	ศูนย์กรุงเทพฯ
244	โครงการ ดูงานภาษาอังกฤษสำหรับงานบริการด้านธุรกิจ	ศูนย์กรุงเทพฯ
245	โครงการอบรมการทำวิจัยเบื้องต้น	ศูนย์กรุงเทพฯ
246	โครงการอบรมระบบการบริหารจัดการเนื้อหาเว็บไซต์	ศูนย์กรุงเทพฯ
247	โครงการอบรมการพัฒนา Web Application	ศูนย์กรุงเทพฯ
248	โครงการดูงาน พิพิธภัณฑสถานสิ่งพิมพ์และสินค้าเลียนแบบ ดิลลิกี้ แอนด์ กิบบินส์	ศูนย์กรุงเทพฯ
249	โครงการดูงานบริษัทอิติตันกรุ๊ป จำกัด	ศูนย์กรุงเทพฯ
250	โครงการดูงานศึกษาดูงานนอกสถานที่ ณ บริษัท วิง ฟง แพ็คเกจจิ้ง จำกัด	ศูนย์กรุงเทพฯ
251	โครงการดูงาน การบริหารการศึกษาส่วนท้องถิ่น (โรงเรียนสัตยาไส)	ศูนย์กรุงเทพฯ
252	โครงการอบรมการสนทนาภาษาอังกฤษ	ศูนย์กรุงเทพฯ
253	โครงการอบรมการจัดการงานธุรกิจด้วยโปรแกรมสำเร็จรูป	ศูนย์กรุงเทพฯ
254	โครงการอบรม Social Network เพื่อการค้าปลีก	ศูนย์กรุงเทพฯ

ลำดับ	โครงการย่อย/กิจกรรม	หน่วยงานรับผิดชอบ
255	โครงการอบรม พ.ร.บ.คอมพิวเตอร์ 2550	ศูนย์กรุงเทพฯ
256	โครงการพัฒนาคุณภาพจริยธรรมและค่านิยมอันพึงประสงค์	โรงเรียนสาธิต
257	โครงการสานสัมพันธ์ชุมชน	โรงเรียนสาธิต
258	กิจกรรมพัฒนาผู้เรียน - ค่ายลูกเสือ - ทักษะศึกษา	โรงเรียนสาธิต
259	กิจกรรมการจัดการเรียนการสอน	โรงเรียนสาธิต
260	โครงการพัฒนาผู้เรียนด้านกีฬา	โรงเรียนสาธิต





-
- ยุทธศาสตร์ที่ 2 เพิ่มผลงานด้านท้องถิ่นศึกษา
และการขับเคลื่อนนโยบาย
สาธารณะ

ยุทธศาสตร์ที่ 2 เพิ่มผลงานด้านท้องถิ่นศึกษาและการขับเคลื่อนนโยบายสาธารณะ

มหาวิทยาลัยราชภัฏวไลยอลงกรณ์ ในพระบรมราชูปถัมภ์ ได้ดำเนินกิจกรรมเพิ่มผลงานด้านท้องถิ่นศึกษาและการขับเคลื่อนนโยบายสาธารณะ เพื่อถ่ายทอดเทคโนโลยีสู่ชุมชนฐานราก นับแต่ปี พ.ศ. 2546 ถึงปัจจุบัน เพื่อตอบสนองนโยบายและยุทธศาสตร์แห่งรัฐ ในการสนับสนุนการพัฒนากำลังคนเพื่อตอบสนองต่อความต้องการพัฒนาประเทศ และส่งเสริมให้สถาบันอุดมศึกษามีส่วนร่วมในการเสริมสร้างความเข้มแข็งของเศรษฐกิจฐานราก และสร้างกลไกเชื่อมโยงกับเครือข่ายชุมชนท้องถิ่น โดยนำองค์ความรู้จากผลงานวิจัยและพัฒนาภูมิปัญญาท้องถิ่นมาถ่ายทอดทักษะความรู้ และเทคโนโลยีที่เหมาะสมแก่ชุมชน ให้สามารถยกระดับขีดความสามารถการผลิตและการจัดการของเศรษฐกิจชุมชน รวมถึงการสร้างมูลค่าเพิ่มของผลิตภัณฑ์อย่างต่อเนื่อง เพิ่มโอกาสในการสร้างอาชีพ รายได้ และการพึ่งพาตนเอง ทำให้เกิดผลดีต่อการสร้างความเข้มแข็งทางสังคมอย่างยั่งยืน





โครงการและกิจกรรมที่ได้ดำเนินการภายใต้ยุทธศาสตร์ที่ 2 เพิ่มผลงานด้านท้องถิ่นศึกษาและการขับเคลื่อนนโยบายสาธารณะ มีจำนวน 111 โครงการ ดังนี้

ลำดับ	โครงการย่อย/กิจกรรม	หน่วยงานรับผิดชอบ
1	โครงการวิจัยและพัฒนานวัตกรรม	สถาบันวิจัย
2	โครงการสื่อสารเผยแพร่ผลงานทางวิชาการและการปฏิบัติงานผ่านสื่อมวลชน	สถาบันวิจัย
3	โครงการส่งเสริมการจัดและเข้าร่วมอบรมประชุมสัมมนาทางวิชาการเกี่ยวกับงานวิจัย	สถาบันวิจัย
4	โครงการพัฒนาแผนกลยุทธ์ 5 ปีการวิจัยของมหาวิทยาลัย	สถาบันวิจัย
5	โครงการจดทะเบียนลิขสิทธิ์ อนุสิทธิบัตร และสิทธิบัตรผลงานวิจัย	สถาบันวิจัย
6	โครงการวิจัยและพัฒนานวัตกรรมเพื่อพัฒนาชุมชนท้องถิ่น	ศูนย์สระแก้ว
7	โครงการพัฒนาขีดความสามารถในการวิจัยและนวัตกรรม	คณะวิทยาการจัดการ
8	โครงการจัดงานประชุมวิชาการคณะครุศาสตร์ศาสตร์ เพื่อนำเสนอผลงานวิจัยและวิชาการด้านการศึกษา สำหรับอาจารย์ นักศึกษา ครูและบุคลากรทางการศึกษาท้องถิ่น	คณะครุศาสตร์
9	โครงการพัฒนาศักยภาพการวิจัยในชั้นเรียน	คณะครุศาสตร์
10	โครงการวิจัยเพื่อพัฒนาศักยภาพนักศึกษาสาขาวิชาคณิตศาสตร์	คณะครุศาสตร์
11	โครงการวิจัยเรื่อง "ความพร้อมในการสอนภาษาอังกฤษเพื่อเตรียมตัวสู่อาเซียนของครูในโรงเรียนขยายโอกาสทางการศึกษาในเขตพื้นที่จังหวัดปทุมธานี จังหวัดสระบุรี และจังหวัดศูนย์สระแก้ว	คณะครุศาสตร์
12	โครงการวิจัยสาขา	คณะครุศาสตร์
13	โครงการวิจัยพัฒนาและนวัตกรรมด้านการศึกษาปฐมวัยสู่ชุมชนและท้องถิ่น	คณะครุศาสตร์
14	โครงการศึกษาดูงานเชิงบูรณาการเพื่อสร้างสรรค์งานวิจัยสู่ท้องถิ่น	บัณฑิตวิทยาลัย
15	โครงการพัฒนาขีดความสามารถในการวิจัยและนวัตกรรม	คณะวิทยาการจัดการ
16	โครงการพัฒนาระบบพี่เลี้ยงนักวิจัยรุ่นใหม่ (กิจกรรม Research Clinic)	วิทยาลัยนวัตกรรมการ
17	โครงการประชุมทางวิชาการระดับนานาชาติ ICIIIIM 2012	วิทยาลัยนวัตกรรมการ
18	โครงการเผยแพร่ผลงานวิจัยและนวัตกรรมสู่สาธารณะ	วิทยาลัยนวัตกรรมการ
19	โครงการส่งเสริมการผลิตวารสารทางวิชาการและ E-Journal	วิทยาลัยนวัตกรรมการ
20	โครงการวิจัยเพื่อพัฒนาชุมชนท้องถิ่น	สถาบันวิจัย
21	โครงการจัดทำฐานข้อมูลแหล่งทรัพยากรเพื่อการเรียนรู้และเผยแพร่ผลงานของศูนย์การพัฒนาคูและบุคลากรทางการศึกษา	คณะครุศาสตร์
22	โครงการอบรมเทคนิคการทำเดคูพาจ (Decoupage) เบื้องต้น	ศูนย์กรุงเทพมหานคร
23	โครงการศึกษาแนวทางการวิเคราะห์และออกแบบการจัดการงานบุคคล	ศูนย์กรุงเทพมหานคร
24	โครงการพัฒนาเว็บไซต์	ศูนย์กรุงเทพมหานคร
25	โครงการอบรมให้ความรู้ด้านการท่องเที่ยวเชิงอนุรักษ์	ศูนย์กรุงเทพมหานคร
26	โครงการอบรมให้ความรู้การคัดเลือกของข้าราชการ	ศูนย์กรุงเทพมหานคร
27	โครงการบริการวิชาการแก่สังคมด้านคณะเทคโนโลยีการเกษตรและอาหาร	คณะเทคโนโลยีการเกษตร
28	โครงการบริการวิชาการแก่สังคม หลักสูตรวิทยาอาหาร	คณะเทคโนโลยีการเกษตร
29	โครงการบริการวิชาการแก่สังคมหลักสูตรคณะเทคโนโลยีการเกษตร	คณะเทคโนโลยีการเกษตร
30	กิจกรรมห้องเรียนธรรมชาติรุ่นที่ 5	คณะวิทยาศาสตร์
31	โครงการใช้งานคอมพิวเตอร์ผ่านเครือข่ายอินเทอร์เน็ต	คณะวิทยาศาสตร์

ลำดับ	โครงการย่อย/กิจกรรม	หน่วยงานรับผิดชอบ
32	โครงการเผยแพร่ความรู้ด้านเทคโนโลยีคอมพิวเตอร์สู่ชุมชน	คณะวิทยาศาสตร์
33	โครงการอบรมจัดการบัญชีครัวเรือนด้วยโปรแกรมคอมพิวเตอร์	คณะวิทยาศาสตร์
34	โครงการไอทีสู่ท้องถิ่น	คณะวิทยาศาสตร์
35	โครงการอบรมเชิงปฏิบัติการ “การอ่านและบันทึกหนังสือคณิตศาสตร์ให้แก่คนตาบอด”	คณะวิทยาศาสตร์
36	โครงการการอบรมเชิงปฏิบัติการ “การส่งเสริมพัฒนาพืชสมุนไพรสู่ชุมชนตามแนวพระราชดำริ”	คณะวิทยาศาสตร์
37	โครงการการอบรมเชิงปฏิบัติการ “การส่งเสริมการใช้พืชสมุนไพรในการคณะเทคโนโลยีการเกษตรปลอดสารพิษตามแนวเศรษฐกิจพอเพียง”	คณะวิทยาศาสตร์
38	โครงการพัฒนาแหล่งเรียนรู้	คณะวิทยาศาสตร์
39	โครงการพัฒนาผลิตภัณฑ์จากธรรมชาติสู่ชุมชน	คณะวิทยาศาสตร์
40	โครงการส่งเสริมการออกกำลังกาย ชุมชนสวนพริกไทย	คณะวิทยาศาสตร์
41	โครงการจัดการอบรมด้านอาชีพอนามัยและความปลอดภัย	คณะวิทยาศาสตร์
42	โครงการอบรมเชิงปฏิบัติการถนอมอาหาร	คณะวิทยาศาสตร์
43	โครงการบูรณาการผลงานวิจัยไปใช้ประโยชน์	คณะวิทยาศาสตร์
44	โครงการอบรมสัมมนาการพัฒนาเว็บไซต์ ด้วยจุมลา	คณะวิทยาศาสตร์
45	โครงการพัฒนาศักยภาพ การจัดการเรียนการสอนวิทยาศาสตร์ของครูระดับมัธยมศึกษา	คณะวิทยาศาสตร์
46	โครงการบริการวิชาการระดับหลักสูตรคณิตศาสตร์ประยุกต์	คณะวิทยาศาสตร์
47	โครงการบริการวิชาการระดับหลักสูตรคหกรรมศาสตร์	คณะวิทยาศาสตร์
48	โครงการบริการวิชาการระดับหลักสูตรเทคโนโลยีชีวภาพ	คณะวิทยาศาสตร์
49	โครงการบริการวิชาการระดับหลักสูตรเทคโนโลยีสารสนเทศ	คณะวิทยาศาสตร์
50	โครงการบริการวิชาการระดับหลักสูตรวิทยาการคอมพิวเตอร์	คณะวิทยาศาสตร์
51	โครงการบริการวิชาการระดับหลักสูตรวิทยาศาสตร์ความปลอดภัย	คณะวิทยาศาสตร์
52	โครงการบริการวิชาการระดับหลักสูตรวิทยาศาสตร์สิ่งแวดล้อม	คณะวิทยาศาสตร์
53	โครงการบริการวิชาการระดับหลักสูตรสาธารณสุขศาสตร์	คณะวิทยาศาสตร์
54	โครงการพัฒนาระบบคุณภาพห้องปฏิบัติการ ISO/IEC17025	คณะวิทยาศาสตร์
55	โครงการบริการวิชาการ ร่วมเรียนรู้ พัฒนาสมรรถนะการพัฒนางองค์กรชุมชน ท้องถิ่น	คณะมนุษยศาสตร์ฯ
56	โครงการบริการวิชาการประเภทหารายได้ให้กับคณะมนุษยศาสตร์ฯ	คณะมนุษยศาสตร์ฯ
57	โครงการส่งเสริมคุณภาพผู้เรียนด้านวิชาการ	โรงเรียนสาธิต
58	โครงการสำรวจความต้องการของชุมชน ด้านบริการวิชาการ	สำนักส่งเสริมการเรียนรู้ฯ
59	โครงการอบรมครูตำรวจตระเวนชายแดน	สำนักส่งเสริมการเรียนรู้ฯ
60	โครงการอบรมครูนักเรียน และผู้ปกครอง ร.ร.ตชด. 3 แห่ง	สำนักส่งเสริมการเรียนรู้ฯ
61	โครงการพัฒนาห้องสมุด ร.ร.ตชด. 3 แห่ง	สำนักส่งเสริมการเรียนรู้ฯ
62	โครงการบริการวิชาการ ร่วมเรียนรู้พัฒนาสมรรถนะการพัฒนางองค์กรชุมชน ท้องถิ่น	ศูนย์สระแก้ว
63	โครงการพัฒนานวัตกรรมทางการสอนในกลุ่มสาระวิชาต่างๆ	คณะครุศาสตร์
64	โครงการพัฒนาความรู้ด้านการวัดและการประเมินผลตามสภาพจริง	คณะครุศาสตร์
65	โครงการพัฒนาเทคนิคการจัดการเรียนรู้ในกลุ่มสาระวิชาต่างๆ	คณะครุศาสตร์



ลำดับ	โครงการย่อย/กิจกรรม	หน่วยงานรับผิดชอบ
66	โครงการพัฒนาและสร้างแหล่งเรียนรู้การบูรณาการปรัชญาเศรษฐกิจพอเพียงในการจัดการเรียนรู้ตามกลุ่มสาระสำหรับสถานศึกษาเครือข่ายคณะครุศาสตร์	คณะครุศาสตร์
67	โครงการ School for innovative Learning : Using ICT in Mathematics	คณะครุศาสตร์
68	โครงการสร้างสรรค์สื่อการเรียนรู้ด้วยโปรแกรม GSP ระดับชั้นมัธยมศึกษา	คณะครุศาสตร์
69	โครงการพัฒนาทักษะการแก้ปัญหาทางคณิตศาสตร์ โดยใช้กระบวนการแก้ปัญหาของโพลยาผ่านการจัดกิจกรรมค่ายคณิตศาสตร์	คณะครุศาสตร์
70	โครงการอบรมการเขียนแผนการจัดการเรียนรู้ภาษาอังกฤษให้กับอาจารย์ชาวไทยและอาจารย์ชาวต่างชาติ	คณะครุศาสตร์
71	โครงการค่ายส่งเสริมการเรียนรู้ทักษะภาษาอังกฤษ	คณะครุศาสตร์
72	โครงการคริสต์มาสแต่น้องบ้านภูมิเวท	คณะครุศาสตร์
73	โครงการพัฒนาการจัดการเรียนรู้เพื่อส่งเสริมการจัดการเรียนรู้วิทยาศาสตร์	คณะครุศาสตร์
74	โครงการอบรมเชิงปฏิบัติการนิทานและหุ่น สำหรับครู ศิษย์เก่า และผู้สนใจด้านการศึกษาปฐมวัย	คณะครุศาสตร์
75	โครงการจัดทำฐานกิจกรรมวิทยาศาสตร์เพื่อส่งเสริมการเรียนรู้ของนักเรียน	คณะครุศาสตร์
76	โครงการปฐมวัยอาสาพัฒนาท้องถิ่น	คณะครุศาสตร์
77	โครงการบริการวิชาการแก่สังคม	คณะเทคโนโลยีอุตสาหกรรม
78	โครงการบริการวิชาการ	คณะเทคโนโลยีอุตสาหกรรม
79	โครงการบริการวิชาการ หลักสูตรการบริการในสาขาอุตสาหกรรมการบิน	วิทยาลัยนวัตกรรม
80	โครงการบริการวิชาการ หลักสูตรการจัดการการบิน	วิทยาลัยนวัตกรรม
81	โครงการบริการวิชาการ หลักสูตรสิ่งแวดล้อมศึกษา	วิทยาลัยนวัตกรรม
82	โครงการบริการวิชาการ ร่วมเรียนรู้ พัฒนาสมรรถนะการพัฒนาองค์กรชุมชน ท้องถิ่น	วิทยาลัยนวัตกรรม
83	โครงการเรียนฟรี 15 ปีอย่างมีคุณภาพ	โรงเรียนสาธิต
84	โครงการพัฒนาชุมชนสวนพริกไทย (การทำทอพี มะขามและมะละกอแก้ว)	สำนักส่งเสริมการเรียนรู้
85	โครงการพัฒนาชุมชนสวนพริกไทย	สำนักส่งเสริมการเรียนรู้
86	โครงการเรียนรู้ สุวิถีพอเพียง (เด็กยุคใหม่ หัวใจพอเพียง)จำนวน 2 รุ่น ร.ร.วัดธรรมนาวา	สำนักส่งเสริมการเรียนรู้
87	โครงการเรียนรู้ สุวิถี พอเพียง (เด็กยุคใหม่ หัวใจพอเพียง) รุ่น 3 ร.ร.เจ้าฟ้าสร้าง	สำนักส่งเสริมการเรียนรู้
88	โครงการเรียนรู้ สุวิถี พอเพียง (เด็กยุคใหม่ หัวใจพอเพียง) รุ่น 4 ร.ร.วัดคุณหญิงสัมพันธ์	สำนักส่งเสริมการเรียนรู้
89	โครงการเรียนรู้ สุวิถีพอเพียง (สถานประกอบการ)	สำนักส่งเสริมการเรียนรู้
90	โครงการศึกษาปัญหาสาธารณสุขของชุมชนท้องถิ่นเพื่อตอบสนองความต้องการของท้องถิ่น	วิทยาลัยนวัตกรรม
91	โครงการพัฒนาครูและบุคลากรทางการศึกษา	คณะเทคโนโลยีการเกษตร
92	โครงการ IEP (Intensive English Program)	โรงเรียนสาธิต
93	โครงการพัฒนาสมรรถนะให้แก่ครูและผู้บริหารโรงเรียนในเครือข่าย	ศูนย์สระแก้ว

ลำดับ	โครงการย่อย/กิจกรรม	หน่วยงานรับผิดชอบ
94	โครงการสำรวจความต้องการรับการพัฒนารองเรียนเครือข่ายคณะครุศาสตร์ จังหวัดปทุมธานี ปราจีนบุรี และศูนย์สระแก้ว	คณะครุศาสตร์
95	โครงการพัฒนาครูและบุคลากรทางการศึกษา	คณะเทคโนโลยีอุตสาหกรรม
96	โครงการจัดทำเว็บไซต์สำนักศิลปวัฒนธรรม	สำนักศิลปวัฒนธรรม
97	โครงการวันแม่แห่งชาติ	สำนักศิลปวัฒนธรรม
98	โครงการศึกษาวัฒนธรรมวิถีชีวิตชุมชนเกาะเกร็ด	สำนักศิลปวัฒนธรรม
99	โครงการอบรมคุณธรรมและศึกษาโบราณสถาน	สำนักศิลปวัฒนธรรม
100	โครงการวารสารวัฒนธรรม	สำนักศิลปวัฒนธรรม
101	โครงการอบรมพัฒนาบุคลากรภาพและมารยาทไทย	สำนักศิลปวัฒนธรรม
102	โครงการจัดทำจุลสาร/คู่มือการดำเนินงาน	สำนักศิลปวัฒนธรรม
103	โครงการรวบรวมฐานข้อมูลงานวิจัยด้านวัฒนธรรม	สำนักศิลปวัฒนธรรม
104	โครงการพัฒนาผู้เรียนให้มีจิตสำนึกในการอนุรักษ์สิ่งแวดล้อม	โรงเรียนสาธิต
105	โครงการศึกษาเผยแพร่ ภูมิปัญญาไทย และศิลปวัฒนธรรมท้องถิ่น	ศูนย์สระแก้ว
106	โครงการสืบสานวัฒนธรรมจังหวัดศูนย์สระแก้ว (งานกาชาด)	ศูนย์สระแก้ว
107	โครงการวันเจ้าฟ้า	ศูนย์สระแก้ว
108	โครงการศึกษาวัฒนธรรมวิถีชีวิตชุมชน (4 จังหวัด)	คณะวิทยาการจัดการ
109	โครงการประกวดร้องเพลงลูกทุ่ง	คณะวิทยาการจัดการ
110	โครงการเผยแพร่ศิลปวัฒนธรรมไทยจีน	งานวิเทศสัมพันธ์
111	โครงการส่งเสริมศิลปวัฒนธรรม	วิทยาลัยนวัตกรรม





-
- ยุทธศาสตร์ที่ 3 รวบรวมศึกษาความรู้
ด้านเศรษฐกิจ สังคม
และวัฒนธรรมอาเซียน

ยุทธศาสตร์ที่ 3 รวบรวมศึกษาความรู้ด้านเศรษฐกิจ สังคม และวัฒนธรรมอาเซียน

มหาวิทยาลัยราชภัฏวไลยอลงกรณ์ ในพระบรมราชูปถัมภ์ ได้จัดกิจกรรมให้บริการวิชาการอย่างมีคุณภาพ ที่สนองตอบความต้องการและสร้างความพึงพอใจแก่ชุมชน สังคม และประชาคมอาเซียน โดยมีเป้าประสงค์ให้บริการวิชาการที่เป็นประโยชน์ และสอดคล้องกับความต้องการของชุมชนและสังคม โดยจัดโครงการแลกเปลี่ยนนักศึกษาฝึกงาน ฝึกประสบการณ์ และศึกษาระยะสั้นในประเทศอาเซียน มีการแลกเปลี่ยนอาจารย์ด้านการสอนและวิจัยในประเทศอาเซียน และได้สร้างเครือข่ายความร่วมมือระหว่างสถานศึกษา หน่วยงานภาครัฐในต่างประเทศ เพื่อรองรับกับการก้าวไปสู่ประชาคมอาเซียนในอนาคตต่อไป





โครงการและกิจกรรมที่ได้ดำเนินการภายใต้ยุทธศาสตร์ที่ 3 รวบรวมศึกษาความรู้ด้านเศรษฐกิจ สังคม และวัฒนธรรมอาเซียน มีจำนวน 37 โครงการ ดังนี้

ลำดับ	โครงการย่อย/กิจกรรม	หน่วยงานรับผิดชอบ
1	โครงการจัดนิทรรศการความรู้สู่ประชาคมอาเซียน	ศูนย์กรุงเทพมหานคร
2	โครงการมูอาเซียนแหล่งเรียนรู้ในห้องสมุด	ศูนย์กรุงเทพมหานคร
3	โครงการศึกษาดูงาน เพื่อพัฒนาบุคลากรด้านงานบริการ	ศูนย์กรุงเทพมหานคร
4	โครงการเตรียมความพร้อมในการฝึกประสบการณ์วิชาชีพและสหกิจศึกษาปี 2556	ศูนย์กรุงเทพมหานคร
5	โครงการฝึกประสบการณ์วิชาชีพและสหกิจศึกษาปี 2556	ศูนย์กรุงเทพมหานคร
6	โครงการ SQD ทักษะความเป็นผู้นำนักศึกษาสู่ AEC	คณะวิทยาศาสตร์ฯ
7	โครงการบริการวิชาการแก่สังคมด้านบริหารธุรกิจและสื่อสารมวลชนคณะ วิทยาการจัดการ	คณะวิทยาการจัดการ
8	โครงการบริการวิชาการแก่สังคมด้านบริหารธุรกิจและสื่อสารมวลชนสาขาวิชา	คณะวิทยาการจัดการ
9	โครงการพัฒนาวิชาชีพครู	คณะวิทยาการจัดการ
10	โครงการส่งเสริมศิลปวัฒนธรรม	คณะเทคโนโลยีอุตสาหกรรม
11	โครงการรวบรวม ประมวลผลเศรษฐกิจ สังคม และวัฒนธรรมอาเซียนและการ จัดกิจกรรม	คณะวิทยาศาสตร์ฯ
12	โครงการบริหารจัดการงานวิเทศสัมพันธ์	งานวิเทศสัมพันธ์
13	โครงการรวบรวมประมวลผลข้อมูล สังคมและวัฒนธรรมอาเซียน	วิทยาลัยนวัตกรรมการมา
14	โครงการแข่งขันสุนทรพจน์ภาษาจีน	งานวิเทศสัมพันธ์
15	โครงการแลกเปลี่ยน นักศึกษาระยะสั้น ณ ม.หงเหอ ประเทศสาธารณรัฐ ประชาชนจีน	งานวิเทศสัมพันธ์
16	โครงการสนับสนุนการฝึกอบรมระยะสั้นในกลุ่มอาเซียน	งานวิเทศสัมพันธ์
17	โครงการแลกเปลี่ยน นักศึกษา ณ Yunnan University of Finance & Economics	งานวิเทศสัมพันธ์
18	โครงการแลกเปลี่ยนศิลปวัฒนธรรมกับ USSH เวียดนาม	งานวิเทศสัมพันธ์
19	โครงการแลกเปลี่ยนภาษาและวัฒนธรรม กับ YUFE ประเทศสาธารณรัฐ ประชาชนจีน	งานวิเทศสัมพันธ์
20	โครงการส่งเสริมการเข้าร่วมประชุมสัมมนาทางวิชาการ	บัณฑิตวิทยาลัย
21	โครงการความร่วมมือระหว่างหน่วยงานภายใน/ภายนอกมหาวิทยาลัย ในการพัฒนาการเรียนการสอน	คณะครุศาสตร์
22	โครงการอบรมเชิงปฏิบัติการการปลูกพืชโดยไม่ใช้ดิน	งานวิเทศสัมพันธ์
23	โครงการอบรมภาษาจีนของ นักศึกษามหาวิทยาลัยราชภัฏวไลยอลงกรณ์ ณ Central China Normal University	งานวิเทศสัมพันธ์
24	โครงการสานต่อความร่วมมือทางวิชาการกับ UME ประเทศราชอาณาจักร กัมพูชา	งานวิเทศสัมพันธ์
25	โครงการเจรจาความร่วมมือทางวิชาการกับภูฏาน	งานวิเทศสัมพันธ์
26	โครงการเจรจาความร่วมมือทางวิชาการกับ Segi University	งานวิเทศสัมพันธ์
27	โครงการสานต่อความร่วมมือกับ YUFE ประเทศสาธารณรัฐประชาชนจีน	งานวิเทศสัมพันธ์
28	โครงการความร่วมมือกับสถาบันซาเบล	งานวิเทศสัมพันธ์

ลำดับ	โครงการย่อย/กิจกรรม	หน่วยงานรับผิดชอบ
29	โครงการสานต่อความร่วมมือกับ Central China Normal	งานวิเทศสัมพันธ์
30	โครงการวิทยาลัยนวัตกรรมสุ่อาเซียน	วิทยาลัยนวัตกรรมฯ
31	โครงการจัดทำวารสารบัณฑิตศึกษา	บัณฑิตวิทยาลัย
32	โครงการคณะครุศาสตร์ศาสตร์สัมพันธ์	คณะครุศาสตร์
33	โครงการปรับปรุงเว็บไซต์ภาษาอังกฤษ งานวิเทศสัมพันธ์	งานวิเทศสัมพันธ์
34	โครงการพัฒนาเอกสารแนะนำมหาวิทยาลัย	งานวิเทศสัมพันธ์
35	โครงการปรับปรุงเว็บไซต์ภาษาอังกฤษมหาวิทยาลัย	งานวิเทศสัมพันธ์
36	โครงการความร่วมมือการจัดการศึกษา VRU-RVInternati	งานวิเทศสัมพันธ์
37	โครงการจัดทำวารสารบัณฑิตศึกษา	บัณฑิตวิทยาลัย





-
- ยุทธศาสตร์ที่ 4 พัฒนาภูมิทัศน์ แหล่งสุนทรียะ
สื่อสารเอกลักษณ์ อัตลักษณ์

ยุทธศาสตร์ที่ 4 พัฒนาภูมิทัศน์ แหล่งสุนทรีย์ สื่อสารเอกลักษณ์ อัตลักษณ์

มหาวิทยาลัยราชภัฏวไลยอลงกรณ์ ในพระบรมราชูปถัมภ์ เป็นสถาบันการศึกษาระดับอุดมศึกษา ซึ่งมีหน้าที่โดยตรงในการจัดการศึกษาระดับอุดมศึกษา และได้ตระหนักถึงความสำคัญของการจัดสภาพภูมิทัศน์ที่สื่อถึงอัตลักษณ์ เอกลักษณ์ของมหาวิทยาลัยเป็นอย่างยิ่ง สภาพภูมิทัศน์ของมหาวิทยาลัยนั้นนับเป็นปัจจัยที่มีความสำคัญและมีอิทธิพลต่อนักศึกษา อาจารย์ และบุคลากรเป็นอย่างมาก ถ้ามหาวิทยาลัยสามารถจัดสภาพภูมิทัศน์และสิ่งแวดล้อมให้ดี ร่มรื่น น่าอยู่ น่าเข้ามาศึกษาหาความรู้ และสื่อถึงเอกลักษณ์ อัตลักษณ์ของมหาวิทยาลัยก็สามารถปรับเปลี่ยนพฤติกรรมของนักศึกษาให้ดีขึ้นด้วยทั้งด้านจิตใจและร่างกาย

ดังนั้น สภาพภูมิทัศน์ภายในมหาวิทยาลัย จึงมีบทบาทสำคัญต่อนักศึกษาที่อยู่ในวัยเจริญเติบโต พร้อมจะเปลี่ยนแปลงไปในทางที่ดี ด้วยเหตุที่สภาพภูมิทัศน์เป็นอิทธิพลที่มีความสำคัญต่อนักศึกษา อาจารย์ และบุคลากร ดังนั้นการสร้างสภาพภูมิทัศน์ที่ดี คือ การจัดองค์ประกอบต่างๆ ภายในมหาวิทยาลัยให้มีความพร้อม มีระเบียบ สวยงาม มีบรรยากาศที่อบอุ่น ร่มเย็น และมีบรรยากาศของการเรียนการสอนที่ดี เพื่อสร้างนักศึกษาให้เป็นบัณฑิตที่พึงประสงค์ในอนาคตได้





โครงการและกิจกรรมที่ได้ดำเนินการภายใต้ยุทธศาสตร์ที่ 4 พัฒนาภูมิทัศน์ แหล่งสุนทรียะ สื่อสาร
เอกลักษณ์ อัตลักษณ์ มีจำนวน 69 โครงการ ดังนี้

ลำดับ	โครงการย่อย/กิจกรรม	หน่วยงานรับผิดชอบ
1	โครงการปรับปรุงพัฒนาห้องกิจกรรมเอนกประสงค์	ศูนย์ภาษา
2	โครงการปรับปรุงลานนั่งพักผ่อน	ศูนย์สระแก้ว
3	โครงการปรับปรุงภูมิทัศน์ของคณะครุศาสตร์	คณะครุศาสตร์
4	โครงการพัฒนา ปรับปรุงสภาพแวดล้อมทางกายภาพและสิ่งอำนวยความสะดวก	คณะวิทยาการจัดการ
5	โครงการปรับปรุงพัฒนาภูมิทัศน์และแหล่งสุนทรียะ	กองกลาง
6	โครงการปรับปรุงภูมิทัศน์ 3R1S	วิทยาลัยนวัตกรรมการศึกษา
7	โครงการสำรวจความพึงพอใจของนักศึกษาบุคลากรต่อภูมิทัศน์แหล่งสุนทรียะ และแหล่งบริการ	วิทยาลัยนวัตกรรมการศึกษา
8	โครงการปรับปรุงพัฒนาห้อง Self- Access Learning 2 (Reading Corner and Multimedia Corner)	ศูนย์ภาษา
9	โครงการปรับปรุงพัฒนาห้องกิจกรรมเอนกประสงค์	ศูนย์ภาษา
10	โครงการปรับปรุงพัฒนาด้านอาคารสถานที่	โรงเรียนสาธิต
11	โครงการ พัฒนาอาคารสถานที่และภูมิทัศน์คณะ	คณะเทคโนโลยีอุตสาหกรรม
12	โครงการปรับปรุง พัฒนาอาคาร และสิ่งก่อสร้าง	กองกลาง
13	โครงการจัดการขยะและรณรงค์ประหยัดพลังงาน	สำนักส่งเสริมการเรียนรู้
14	โครงการประหยัดพลังงาน	คณะครุศาสตร์
15	โครงการจัดซุ้มบัณฑิต ปี 2556	คณะครุศาสตร์
16	โครงการนิทรรศการผลงานนักศึกษา สาขาวิชาการศึกษาระดับปริญญาตรี	คณะครุศาสตร์
17	โครงการจัดการขยะและรณรงค์ประหยัดพลังงาน	กองกลาง
18	โครงการจัดการขยะและรณรงค์ประหยัดพลังงาน	ศูนย์สระแก้ว
19	โครงการประชาสัมพันธ์เชิงรุก ศูนย์กรุงเทพมหานคร	ศูนย์กรุงเทพมหานคร
20	โครงการพัฒนาอัตลักษณ์หลักสูตรคณิตศาสตร์ประยุกต์	คณะวิทยาศาสตร์
21	โครงการพัฒนาอัตลักษณ์หลักสูตรคหกรรมศาสตร์	คณะวิทยาศาสตร์
22	โครงการพัฒนาอัตลักษณ์หลักสูตรเทคโนโลยีชีวภาพ	คณะวิทยาศาสตร์
23	โครงการพัฒนาอัตลักษณ์ระดับหลักสูตรเทคโนโลยีสารสนเทศ	คณะวิทยาศาสตร์
24	โครงการพัฒนาอัตลักษณ์ระดับหลักสูตรวิทยาการคอมพิวเตอร์	คณะวิทยาศาสตร์
25	โครงการพัฒนาอัตลักษณ์ระดับหลักสูตรวิทยาศาสตร์ความปลอดภัย	คณะวิทยาศาสตร์
26	โครงการพัฒนาอัตลักษณ์ระดับหลักสูตรวิทยาศาสตร์สิ่งแวดล้อม	คณะวิทยาศาสตร์
27	โครงการพัฒนาอัตลักษณ์ระดับหลักสูตรสาธารณสุขศาสตร์	คณะวิทยาศาสตร์
28	โครงการจัดกิจกรรมส่งเสริมประสบการณ์สำนักศิลปวัฒนธรรมวัฒนธรรม	คณะวิทยาศาสตร์
29	โครงการสร้างมาตรฐานคุณภาพด้านสำนักศิลปวัฒนธรรม	คณะวิทยาศาสตร์
30	โครงการส่งเสริมให้การสืบสานสำนักศิลปวัฒนธรรมและวัฒนธรรม	คณะวิทยาศาสตร์
31	โครงการมูทิดาจิต	คณะวิทยาศาสตร์
32	โครงการจัดทำแผน การควบคุม ติดตาม และตรวจประเมินคุณภาพการศึกษา	บัณฑิตวิทยาลัย
33	โครงการเผยแพร่ความรู้ด้านประกันคุณภาพการศึกษาแก่นักศึกษาระดับ บัณฑิตศึกษา	บัณฑิตวิทยาลัย

ลำดับ	โครงการย่อย/กิจกรรม	หน่วยงานรับผิดชอบ
34	โครงการจัดทำแผนและคู่มือประกันคุณภาพบัณฑิตวิทยาลัย	บัณฑิตวิทยาลัย
35	โครงการตรวจประเมินคุณภาพการศึกษาภายใน	บัณฑิตวิทยาลัย
36	โครงการส่งเสริมบัณฑิต จิตอาสา และมีส่วนร่วมทั้งท้องถิ่น	บัณฑิตวิทยาลัย
37	โครงการอบรมเชิงปฏิบัติการ เทคนิคการเขียนรายงานการประเมินตนเอง	บัณฑิตวิทยาลัย
38	โครงการเสวนา แลกเปลี่ยน เรียนรู้ด้วยประกันคุณภาพการศึกษา	บัณฑิตวิทยาลัย
39	โครงการเครือข่ายจิตอาสาช่วยสร้างฝายชะลอน้ำ (รัฐประศาสนศาสตร์)	คณะมนุษยศาสตร์ฯ
40	โครงการจิตอาสาพัฒนาตามแนวพระราชดำริ (สารสนเทศศาสตร์)	คณะมนุษยศาสตร์ฯ
41	โครงการจิตอาสาด้านสำนักศิลปวัฒนธรรมการแสดง	คณะมนุษยศาสตร์ฯ
42	โครงการพัฒนาอัตลักษณ์หลักสูตรสำนักศิลปวัฒนธรรมการแสดง	คณะมนุษยศาสตร์ฯ
43	โครงการธรรมกับการจัดการทรัพยากรธรรมชาติ(รัฐประศาสนศาสตร์)	คณะมนุษยศาสตร์ฯ
44	โครงการพัฒนาอัตลักษณ์หลักสูตรพัฒนาชุมชน ด้วยวิสาหกิจชุมชน	คณะมนุษยศาสตร์ฯ
45	โครงการจิตวิทยาอาสาทำดี	คณะมนุษยศาสตร์ฯ
46	โครงการให้ความรู้ทักษะของการบรรเลงดนตรี	คณะมนุษยศาสตร์ฯ
47	โครงการสานสัมพันธ์ คนรักภาษา พัฒนาอัตลักษณ์	คณะมนุษยศาสตร์ฯ
48	โครงการจิตอาสาเผยแพร่วัฒนธรรมอาหารไทย	คณะมนุษยศาสตร์ฯ
49	โครงการพัฒนาอัตลักษณ์หลักสูตรสารสนเทศศาสตร์	คณะมนุษยศาสตร์ฯ
50	โครงการจัดทำเว็บไซต์และเอกสารแนะนำคณะ	คณะมนุษยศาสตร์ฯ
51	โครงการพี่ชวนน้อง	คณะมนุษยศาสตร์ฯ
52	โครงการพัฒนาสื่อ และ ประชาสัมพันธ์เอกลักษณ์	สำนักส่งเสริมการเรียนรู้ฯ
53	โครงการพัฒนาระบบการประชาสัมพันธ์ การสื่อสาร ภาพลักษณ์เอกลักษณ์ อัตลักษณ์	ศูนย์สระแก้ว
54	โครงการห้องสมุดปฐมวัยใส่ใจรักการอ่าน	คณะครุศาสตร์
55	โครงการจัดจัดทำจุลสารศูนย์ศึกษาการพัฒนาครูและบุคลากรทางการศึกษา	คณะครุศาสตร์
56	โครงการพัฒนาระบบสารสนเทศ	คณะวิทยาการจัดการ
57	โครงการบำรุงระบบสาธารณูปโภค	คณะวิทยาการจัดการ
58	โครงการ พัฒนานักศึกษาตามอัตลักษณ์	คณะเทคโนโลยีอุตสาหกรรม
59	โครงการ พัฒนาคุณภาพและคุณลักษณะนักศึกษาที่พึงประสงค์	คณะเทคโนโลยีอุตสาหกรรม
60	โครงการ จัดกิจกรรมและพัฒนาเครือข่ายนักศึกษา	คณะเทคโนโลยีอุตสาหกรรม
61	โครงการพัฒนาระบบการประชาสัมพันธ์การสื่อสาร ภาพลักษณ์เอกลักษณ์ อัตลักษณ์	กองกลาง
62	โครงการส่งเสริมบัณฑิต จิตอาสา และมีส่วนร่วมทั้งท้องถิ่น	บัณฑิตวิทยาลัย
63	โครงการอบรมเชิงปฏิบัติการ เทคนิคการเขียนรายงานการประเมินตนเอง	บัณฑิตวิทยาลัย
64	โครงการเสวนา แลกเปลี่ยน เรียนรู้ด้วยประกันคุณภาพการศึกษา	บัณฑิตวิทยาลัย
65	โครงการจัดทำแผน การควบคุม ติดตาม และตรวจประเมินคุณภาพการศึกษา	บัณฑิตวิทยาลัย
66	โครงการเผยแพร่ความรู้ด้านประกันคุณภาพการศึกษาแก่นักศึกษาระดับบัณฑิตศึกษา	บัณฑิตวิทยาลัย
67	โครงการจัดทำแผนและคู่มือประกันคุณภาพบัณฑิตวิทยาลัย	บัณฑิตวิทยาลัย
68	โครงการตรวจประเมินคุณภาพการศึกษาภายใน	บัณฑิตวิทยาลัย
69	โครงการพัฒนาเพื่อประชาสัมพันธ์ภาพลักษณ์ สื่อสาร เอกลักษณ์ อัตลักษณ์	วิทยาลัยนวัตกรรม



-
- ยุทธศาสตร์ที่ 5 พัฒนาการสมรรถนะสูง
และธรรมาภิบาล

ยุทธศาสตร์ที่ 5 พัฒนาการสมรรถนะสูงและธรรมาภิบาล

มหาวิทยาลัยราชภัฏวไลยอลงกรณ์ ในพระบรมราชูปถัมภ์ ได้ยึดหลักธรรมาภิบาลในการยกระดับองค์กรให้เป็นองค์กรที่มีขีดสมรรถนะสูง โดยมียุทธศาสตร์ที่สามารถสื่อสารให้บุคลากรสามารถเข้าใจในทิศทางเดียวกัน และนำยุทธศาสตร์มหาวิทยาลัยไปสู่การปฏิบัติ ซึ่งเป็นการขับเคลื่อนยุทธศาสตร์ให้บรรลุผลสำเร็จจากการทำแผนงาน / โครงการที่มีความสอดคล้องเชื่อมโยงภายในมหาวิทยาลัยที่สอดคล้องกับยุทธศาสตร์ที่กำหนดขึ้น ตั้งแต่กระบวนการ โครงสร้างองค์กร สมรรถนะ องค์กรความรู้ ค่านิยมและวิสัยทัศน์ร่วม วัฒนธรรม ระบบการประเมินผล





โครงการและกิจกรรมที่ได้ดำเนินการภายใต้ยุทธศาสตร์ที่ 5 พัฒนาการสมรรถนะสูงและธรรมาภิบาล มีจำนวน 78 โครงการ ดังนี้

ลำดับ	โครงการย่อย/กิจกรรม	หน่วยงานรับผิดชอบ
1	โครงการขับเคลื่อนนโยบายและสนับสนุนการดำเนินการของสภามหาวิทยาลัย	สำนักงานสภาฯ
2	โครงการพัฒนาศักยภาพบุคลากรสายวิชาการและสนับสนุน	คณะมนุษยศาสตร์ฯ
3	โครงการพัฒนาศักยภาพบุคลากรสายสนับสนุน	คณะมนุษยศาสตร์ฯ
4	จัดทำแผนพัฒนาบุคลากร จัดหาและจัดสรรทุนสนับสนุนการพัฒนาอาจารย์และบุคลากร	โรงเรียนสาธิต
5	อบรมสัมมนาภายนอก	คณะวิทยาการจัดการ
6	โครงการอบรมความรู้เกี่ยวกับระเบียบปฏิบัติราชการและเสริมสร้างจรรยาบรรณสำหรับบุคลากร (อบรมความรู้เกี่ยวกับระบบการจัดการชั้นเรียน CMS)	คณะวิทยาการจัดการ
7	โครงการประกันคุณภาพการศึกษา	สำนักวิทยบริการฯ
8	โครงการพัฒนาการจัดการความรู้ (KM)	วิทยาลัยนวัตกรรม
9	โครงการพัฒนาระบบบริการและบริหารจัดการส่วนกลาง	ศูนย์กรุงเทพมหานคร
10	โครงการพัฒนาศูนย์วิทยาศาสตร์	คณะวิทยาศาสตร์
11	โครงการศึกษาดูงานเชิงบูรณาการเพื่อสร้างสรรค์งานวิจัยสู่ท้องถิ่น	บัณฑิตวิทยาลัย
12	โครงการซ่อมบำรุงอุปกรณ์อำนวยความสะดวก ภายในอาคาร 75 ปีวไลยอลงกรณ์	ศูนย์ภาษา
13	สนับสนุนการเข้าร่วมสัมมนาทางวิชาการ	สำนักส่งเสริมวิชาการฯ
14	ศึกษาดูงานองค์กรสมรรถนะสูง	สำนักส่งเสริมวิชาการฯ
15	โครงการจัดทำคู่มือปฏิบัติงาน	ศูนย์สระแก้ว
16	โครงการพัฒนาการจัดการความรู้ KM สำหรับคณะครุศาสตร์	คณะครุศาสตร์
17	โครงการพัฒนาระบบบริการและการบริหารจัดการส่วนกลาง	กองกลาง
18	โครงการสาธารณูปโภค	บัณฑิตวิทยาลัย
19	โครงการจัดหาวัสดุสำนักงานและวัสดุการศึกษา	บัณฑิตวิทยาลัย
20	โครงการพัฒนาสำนักวิทยบริการ	สำนักวิทยบริการฯ
21	โครงการพัฒนาบุคลากร และศึกษาดูงาน	สำนักวิทยบริการฯ
22	โครงการให้รางวัลบุคลากรดีเด่น	สำนักวิทยบริการฯ
23	โครงการพัฒนาบุคลากรและเจ้าหน้าที่	วิทยาลัยนวัตกรรม
24	โครงการปรับปรุงเครื่องคอมพิวเตอร์พกพา และเครื่องฉายภาพ	ศูนย์กรุงเทพมหานคร
25	โครงการปรับปรุงวัสดุอุปกรณ์ห้องคอมพิวเตอร์	ศูนย์กรุงเทพมหานคร
26	โครงการพัฒนาระบบจัดการเอกสารอิเล็กทรอนิกส์	ศูนย์กรุงเทพมหานคร
27	โครงการปรับปรุงระบบกล้องวงจรปิด	ศูนย์กรุงเทพมหานคร
28	โครงการพัฒนาระบบเครือข่ายห้องศูนย์ภาษา	ศูนย์กรุงเทพมหานคร
29	จัดหาระบบคอมพิวเตอร์และพัฒนา	ศูนย์คอมพิวเตอร์
30	จัดประชุมผู้ดูแลสารสนเทศบนเว็บไซต์	ศูนย์คอมพิวเตอร์
31	โครงการปรับปรุงพัฒนาสื่อ/เว็บไซต์ เพื่อประชาสัมพันธ์งานศูนย์ภาษา	ศูนย์ภาษา
32	โครงการปรับปรุงระบบสารสนเทศ และคอมพิวเตอร์ ระบบเครือข่าย	ศูนย์ภาษา
33	โครงการ พัฒนาเทคโนโลยีและระบบสารสนเทศ	คณะเทคโนโลยีอุตสาหกรรม

ลำดับ	โครงการย่อย/กิจกรรม	หน่วยงานรับผิดชอบ
34	โครงการจัดหาและพัฒนาระบบเทคโนโลยีสารสนเทศ	สำนักวิทยบริการฯ
35	โครงการพัฒนาจัดทำระบบสารสนเทศวิทยาลัย	วิทยาลัยนวัตกรรม
36	โครงการทบทวนและจัดทำแผนปฏิบัติการประจำปีงบประมาณ 2557	ศูนย์กรุงเทพมหานคร
37	โครงการจัดทำแผนบริหารความเสี่ยง	ศูนย์กรุงเทพมหานคร
38	โครงการบริหารสำนักงาน (สาธารณูปโภค)	กองนโยบายและแผน
39	โครงการจัดทำรายงานผลการปฏิบัติราชการประจำปี	กองนโยบายและแผน
40	โครงการรวบรวม ประมวลผลและเผยแพร่สารสนเทศ	กองนโยบายและแผน
41	โครงการจัดทำแผนปฏิบัติการ แผนงบประมาณ	กองนโยบายและแผน
42	โครงการจัดทำยุทธศาสตร์ และการพัฒนางานเฉพาะด้าน	กองนโยบายและแผน
43	โครงการจัดทำแผนกลยุทธ์พัฒนามหาวิทยาลัย พ.ศ.2556-2560 สู่หลักสูตร	กองนโยบายและแผน
44	โครงการจัดสรรเงินรางวัล	กองนโยบายและแผน
45	โครงการประเมินมหาวิทยาลัยและอธิการบดี	กองนโยบายและแผน
46	โครงการบริหารจัดการการเรียนการสอนและบริหารงานทั่วไปตามแนวทางการบริหารยุทธศาสตร์	คณะวิทยาศาสตร์ฯ
47	โครงการพัฒนาบุคลากรตามแผนพัฒนาบุคลากร	คณะวิทยาศาสตร์
48	โครงการจัดทำและทบทวนแผนยุทธศาสตร์และแผนปฏิบัติการและติดตามประเมินผลการปฏิบัติงานของคณะ	คณะวิทยาศาสตร์
49	โครงการจัดทำแผนพัฒนาคณะ	คณะมนุษยศาสตร์ฯ
50	โครงการจัดทำแผนพัฒนาบุคลากร จัดหาและจัดสรรทุนสนับสนุนการพัฒนาอาจารย์และบุคลากร	โรงเรียนสาธิต
51	ค่าใช้จ่ายด้านบุคลากร/เงินเดือน/ค่าครองชีพ/เงินประจำตำแหน่งและค่าตอบแทนอื่น ๆ	โรงเรียนสาธิต
52	โครงการพัฒนาสถานศึกษาให้มีการจัดองค์กรสร้างระบบ บริหารงานและพัฒนาองค์กรอย่างเป็นระบบครบวงจร	โรงเรียนสาธิต
53	โครงการพัฒนานโยบายระบบงานการวางแผนการจัดการผลงาน และการติดตามประเมินผล	ศูนย์สระแก้ว
54	โครงการจัดทำแผนกลยุทธ์และแผนปฏิบัติการ	คณะครุศาสตร์
55	โครงการสัมมนาเชิงปฏิบัติการการทบทวนแผนกลยุทธ์และแผนปฏิบัติการประจำปีงบประมาณ 2557	คณะวิทยาการจัดการ
56	โครงการพัฒนาภาวะผู้นำของการบริหารงานของผู้บริหาร	
57	โครงการทบทวนแผนปฏิบัติการและจัดทำแผนกลยุทธ์ทางการเงิน	บัณฑิตวิทยาลัย
58	โครงการทบทวนและทำแผนปฏิบัติการคณะ	คณะเทคโนโลยีอุตสาหกรรม
59	โครงการแปลงแผนยุทธศาสตร์สู่แผนปฏิบัติการ	วิทยาลัยนวัตกรรมฯ
60	โครงการประกันคุณภาพและพัฒนาระบบบริหารงาน	ศูนย์กรุงเทพมหานคร
63	ประกันคุณภาพการศึกษา	คณะเทคโนโลยีการเกษตร
64	โครงการตรวจประกันคุณภาพคณะวิทยาศาสตร์	คณะวิทยาศาสตร์ฯ
65	โครงการประกันคุณภาพการศึกษาระดับคณะและหลักสูตร	คณะมนุษยศาสตร์ฯ
66	โครงการประกันคุณภาพการศึกษาแก่นักศึกษา	คณะมนุษยศาสตร์ฯ
67	โครงการประเมินคุณภาพการศึกษาภายใน	สำนักส่งเสริมวิชาการฯ
68	โครงการประกันคุณภาพการศึกษาของสำนักฯ	สำนักส่งเสริมการเรียนรู้อื่นๆ



ลำดับ	โครงการย่อย/กิจกรรม	หน่วยงานรับผิดชอบ
69	โครงการบริหารสำนักงาน	สำนักส่งเสริมการเรียนรู้
70	โครงการตรวจประเมินคุณภาพการศึกษาภายใน ระดับคณะ ประจำปีการศึกษา 2555	คณะครุศาสตร์
71	โครงการประกันคุณภาพทางการศึกษา	คณะเทคโนโลยีอุตสาหกรรม
72	โครงการประกันคุณภาพและพัฒนาระบบบริหารงาน	สำนักมาตรฐานฯ
73	โครงการพัฒนาระบบและกลไกการประกันคุณภาพการศึกษาภายใน	คณะวิทยาการจัดการ
74	โครงการพัฒนาองค์การแห่งการเรียนรู้	คณะวิทยาการจัดการ
75	โครงการอบรมการจัดการบริหารความเสี่ยงในองค์กร	บัณฑิตวิทยาลัย
76	โครงการบริหารจัดการความเสี่ยง	วิทยาลัยนวัตกรรมฯ
77	โครงการพัฒนาระบบและกลไกการประกันคุณภาพการศึกษา+วิจัยประกันคุณภาพการศึกษา	วิทยาลัยนวัตกรรมฯ





-
- ยุทธศาสตร์ที่ 6 เพิ่มจำนวนอาจารย์วุฒิ
ปริญญาเอกและผลงาน
วิชาการ การวิจัย



ยุทธศาสตร์ที่ 6 เพิ่มจำนวนอาจารย์วุฒิปริญญาเอกและผลงาน

วิชาการ การวิจัย

ทรัพยากรบุคคล นับเป็นทรัพยากรที่มีคุณค่าของมหาวิทยาลัย เนื่องจากบุคลากรจะเป็นผู้ผลักดันให้ภารกิจต่างๆ ของมหาวิทยาลัย สำเร็จลุล่วงตามวัตถุประสงค์ ดังนั้นการส่งเสริมให้บุคลากรมีความรู้ ความสามารถ มีสมรรถนะสอดคล้องตามเป้าหมายและยุทธศาสตร์ของมหาวิทยาลัย ตลอดจนมีคุณลักษณะที่ดีพึงประสงค์ และมีทัศนคติที่ดีต่อมหาวิทยาลัย จะทำให้มหาวิทยาลัยเจริญก้าวหน้า และเกิดการพัฒนาย่างต่อเนื่อง นอกจากนี้ยังเป็นการเตรียมความพร้อมของบุคลากร ให้สามารถรองรับและเป็นผู้นำการเปลี่ยนแปลงต่างๆ ที่จะเกิดขึ้นทั้งในปัจจุบันและอนาคตด้วย มหาวิทยาลัยจึงส่งเสริมและสนับสนุนให้บุคลากรพัฒนาตนเองให้มีศักยภาพสูงขึ้น โดยการไปเพิ่มพูนความรู้และประสบการณ์ในรูปแบบต่างๆ เช่น การไปศึกษา ฝึกอบรม ดูงาน และการพัฒนางานประจำสู่งานวิจัย (R2R) การไปเพิ่มพูนความรู้ทางวิชาการ การไปปฏิบัติงานบริการวิชาการ การไปปฏิบัติงานอื่นใดที่จำเป็นและเหมาะสมเพื่อประโยชน์ในการพัฒนาบุคลากร การไปประชุม สัมมนาหลักสูตรต่างๆ ที่องค์กรภายนอกจัด ทั้งภายในประเทศและต่างประเทศ ที่จะให้ความรู้ใหม่ๆ เป็นประโยชน์ต่อการปฏิบัติงาน เพื่อกระตุ้นและส่งเสริมให้บุคลากรพัฒนาตนเองตลอดเวลา



โครงการและกิจกรรมที่ได้ดำเนินการภายใต้ยุทธศาสตร์ที่ 6 เพิ่มจำนวนอาจารย์วุฒิปริญญาเอกและผลงานวิชาการ การวิจัย มีจำนวน 18 โครงการ

ลำดับ	โครงการย่อย/กิจกรรม	หน่วยงานรับผิดชอบ
1	โครงการสนับสนุนบุคลากรเข้าร่วมอบรม/สัมมนาภายในและนอกมหาวิทยาลัย	ศูนย์กรุงเทพมหานคร
2	โครงการพัฒนาศักยภาพอาจารย์และบุคลากร	คณะครุศาสตร์
3	โครงการสนับสนุนงบประมาณพัฒนาศักยภาพ, ประชาสัมพันธ์ การฝึกอบรม	คณะเทคโนโลยีอุตสาหกรรม
4	โครงการพัฒนางานกองทุนพัฒนาอาจารย์และบุคลากร	กองกลาง
5	โครงการสรรหาและพัฒนาอาจารย์วุฒิปริญญาเอก	กองกลาง
6	โครงการจัดทำสื่อภาษาอังกฤษ (จัดทำหนังสือวิชาฝึกทักษะ ภาษาอังกฤษ)	ศูนย์ภาษา
7	โครงการวารสารวไลยอลงกรณ์ปริทัศน์	สำนักส่งเสริมวิชาการฯ
8	โครงการส่งเสริมการเข้าสู่ตำแหน่งทางวิชาการ	สำนักส่งเสริมวิชาการฯ
9	โครงการสนับสนุนการผลิตตำราวิชาการและส่งเสริมให้อาจารย์เข้าสู่ตำแหน่งทางวิชาการ	กองกลาง
10	โครงการสนับสนุนการผลิตตำรา วิชาการ ผลงานวิจัยและส่งเสริมการเข้าสู่ตำแหน่งทางวิชาการ	วิทยาลัยนวัตกรรม
11	โครงการสนับสนุนเข้าร่วมอบรม สัมมนา วิชาการและวิชาชีพ	คณะเทคโนโลยีการเกษตร
12	โครงการพัฒนาศักยภาพบุคลากร	คณะวิทยาศาสตร์ฯ
13	โครงการพัฒนาขีดความสามารถในการวิจัยและนวัตกรรมรวมทั้งทรัพยากรทางการวิจัย	คณะวิทยาศาสตร์ฯ
14	โครงการศึกษาดูงานศูนย์เรียนรู้เศรษฐกิจพอเพียง(ชุมชนบ้านศรีวัง)	สำนักส่งเสริมการเรียนรู้ฯ
15	โครงการศึกษาดูงานโครงการอันเนื่องมาจากพระราชดำริ	สำนักส่งเสริมการเรียนรู้ฯ
16	โครงการจัดสรรงบประมาณในการสนับสนุนการวิจัย	คณะเทคโนโลยีอุตสาหกรรม
17	โครงการจัดการสัมมนาการจัดการองค์ความรู้จากการวิจัยและการสอน,เผยแพร่องค์ความรู้	คณะเทคโนโลยีอุตสาหกรรม
18	โครงการจัดอบรม พัฒนาศักยภาพและขีดความสามารถการทำวิจัย	คณะเทคโนโลยีอุตสาหกรรม





ประเมินผลการดำเนินงาน

- ผลการประเมินสำนักงานสถิติแห่งชาติร่วมกับสำนักงานคณะกรรมการพัฒนาระบบราชการ (ก.พ.ร.)

ผลการประเมิน

สำนักงานสถิติแห่งชาติได้ให้ความร่วมมือกับสำนักงานคณะกรรมการพัฒนาระบบราชการ (สำนักงาน ก.พ.ร.) ในการสำรวจความพึงพอใจของผู้ใช้บัณฑิตต่อบัณฑิต และการสำรวจความพึงพอใจของนิสิตนักศึกษาต่อสถาบันอุดมศึกษา ประจำปีงบประมาณ พ.ศ.2556 ซึ่งสำนักงาน ก.พ.ร.โดยคณะอนุกรรมการพัฒนาระบบราชการเกี่ยวกับการพัฒนาคุณภาพการบริหารจัดการภาครัฐ ได้กำหนดให้มีการสำรวจความพึงพอใจ 2 ส่วน คือ (1) การสำรวจความพึงพอใจของผู้ใช้บัณฑิตต่อบัณฑิต โดยสัมภาษณ์ผู้ใช้บัณฑิต ได้แก่ นายจ้าง/ผู้ประกอบการ/ผู้ที่ทำงานเกี่ยวข้องกับบัณฑิต และ (2) การสำรวจความพึงพอใจของนิสิตนักศึกษาต่อสถาบันอุดมศึกษา โดยสัมภาษณ์นิสิตนักศึกษาที่กำลังศึกษาในระดับปริญญาตรี ทั้งนี้การเก็บรวบรวมข้อมูลดำเนินการตั้งแต่วันที่ 1 สิงหาคม – พฤศจิกายน 2556 ผลการสำรวจความพึงพอใจของผู้ใช้บัณฑิตและความพึงพอใจของนิสิตศึกษามหาวิทยาลัยราชภัฏวไลยอลงกรณ์ ในพระบรมราชูปถัมภ์ สรุปประเด็นที่สำคัญได้ดังนี้

1. ความพึงพอใจของผู้ใช้บัณฑิตตัวอย่างต่อบัณฑิต คะแนนที่ได้จากการสำรวจอยู่ที่ 4.2563 คะแนน หรือคิดเป็นร้อยละของคะแนน 85.13 โดยผู้ใช้บัณฑิตตัวอย่างมีความพึงพอใจในประเด็นคุณธรรม จริยธรรมและจรรยาบรรณในวิชาชีพสูงสุด รองลงมา ได้แก่ ความรู้ความสามารถทางวิชาการ และความรู้ความสามารถพื้นฐาน ตามลำดับ

เมื่อนำผลการสำรวจความพึงพอใจของผู้ใช้บัณฑิตตัวอย่างต่อบัณฑิตมหาวิทยาลัยราชภัฏวไลยอลงกรณ์ ในพระบรมราชูปถัมภ์ (ร้อยละ 85.13) เทียบกับคะแนนตามเกณฑ์การประเมินของสำนักงาน ก.พ.ร. แล้ว ได้เท่ากับ 5.0000 คะแนน

2. ความพึงพอใจของนิสิตนักศึกษาตัวอย่างต่อสถาบันอุดมศึกษา คะแนนที่ได้จากการสำรวจอยู่ที่ 3.9680 คะแนน หรือคิดเป็นร้อยละของคะแนน 79.36 โดยนิสิตนักศึกษาตัวอย่างมีความพึงพอใจในประเด็นด้านการจัดการเรียนการสอนสูงกว่าประเด็นด้านการให้บริการ โดยมีรายละเอียดของแต่ละประเด็น ดังนี้

2.1 ด้านการจัดการเรียนการสอน นิสิตนักศึกษาตัวอย่างมีความพึงพอใจในประเด็นอาจารย์ผู้สอนสูงสุด รองลงมาได้แก่ การจัดหลักสูตรการเรียนการสอน สื่อ/เอกสารและอุปกรณ์ประกอบการเรียนการสอนและสถานที่สำหรับจัดการเรียนการสอน ตามลำดับ

2.2 ด้านการให้บริการของสถาบันอุดมศึกษา นิสิตนักศึกษาตัวอย่างมีความพึงพอใจในการให้บริการด้านวิชาการสูงกว่าการให้บริการทั่วไป



เมื่อนำผลการสำรวจความพึงพอใจของนิสิตนักศึกษาตัวอย่างต่อมหาวิทยาลัยราชภัฏวไลยอลงกรณ์ ในพระบรมราชูปถัมภ์ (ร้อยละ 79.36) เทียบกับคะแนนตามเกณฑ์การประเมินของสำนักงาน ก.พ.ร. แล้ว ได้เท่ากับ 3.8720 คะแนน

ที่มา : รายงานการสำรวจความพึงพอใจของผู้ใช้บัณฑิตและความพึงพอใจของนิสิตนักศึกษา ประจำปีงบประมาณ 2556 มหาวิทยาลัยราชภัฏวไลยอลงกรณ์ ในพระบรมราชูปถัมภ์,สำนักงานสถิติแห่งชาติ,2556





-
- ผลการประเมินรายตัวบ่งชี้ของคณะกรรมการ
ประเมินคุณภาพการศึกษาภายใน



ผลการประเมินรายตัวบ่งชี้ของคณะกรรมการประเมิน คุณภาพการศึกษาภายใน

✚ ประจำปีการศึกษา 2555 (1 มิถุนายน 2555 – 31 พฤษภาคม 2556)

ตัวบ่งชี้คุณภาพ	เป้าหมาย	ผลการดำเนินงาน		บรรลุเป้าหมาย	ผลการประเมิน
		ตัวตั้ง	ผลลัพธ์ (%หรือสัดส่วน)		
		ตัวหาร			
องค์ประกอบที่ 1 ปรัชญา ปณิธาน วัตถุประสงค์และแผนการดำเนินการ					
ตัวบ่งชี้ที่ สกอ. 1.1	8 ข้อ	8 ข้อ (ข้อ 1-8)		บรรลุ	5 คะแนน
องค์ประกอบที่ 2 การผลิตบัณฑิต					
ตัวบ่งชี้ที่ สกอ.2.1	5 ข้อ	4 ข้อ (ข้อ 1-4)		ไม่บรรลุ	4 คะแนน
ตัวบ่งชี้ที่ สกอ.2.2	ร้อยละ 21	97	28.78	บรรลุ	4.80 คะแนน
		337			
ตัวบ่งชี้ที่ สกอ.2.3	ร้อยละ 36	91	27	ไม่บรรลุ	2.25 คะแนน
		337			
ตัวบ่งชี้ที่ สกอ.2.4	7 ข้อ	7 ข้อ (ข้อ 1-7)		บรรลุ	5 คะแนน
ตัวบ่งชี้ที่ สกอ.2.5	7 ข้อ	7 ข้อ (ข้อ 1-7)		บรรลุ	5 คะแนน
ตัวบ่งชี้ที่ สกอ.2.6	7 ข้อ	6 ข้อ (ข้อ 1-6)		ไม่บรรลุ	4 คะแนน
ตัวบ่งชี้ที่ สกอ.2.7	5 ข้อ	5 ข้อ (ข้อ 1-5)		บรรลุ	5 คะแนน
ตัวบ่งชี้ที่ สกอ.2.8	5 ข้อ	5 ข้อ (ข้อ 1-5)		บรรลุ	5 คะแนน
ตัวบ่งชี้ที่ สมศ.1	ร้อยละ 80	680	ร้อยละ 70.91	ไม่บรรลุ	3.55 คะแนน
		959			
ตัวบ่งชี้ที่ สมศ.2	4 คะแนน	93.702	4.08 คะแนน	บรรลุ	4.08 คะแนน
		22,992			
ตัวบ่งชี้ที่ สมศ.3	ร้อยละ 20	51	ร้อยละ 23.72	ไม่บรรลุ	4.74 คะแนน
		215			
ตัวบ่งชี้ที่ สมศ.4	ร้อยละ 40	12.5	ร้อยละ 27.17	ไม่บรรลุ	2.72 คะแนน
		46			
ตัวบ่งชี้ที่ สมศ.14	4 คะแนน	3.25x5	2.71 คะแนน	ไม่บรรลุ	2.71 คะแนน
		6			
องค์ประกอบที่ 3 กิจกรรมพัฒนานิสิตนักศึกษา					
ตัวบ่งชี้ที่ สกอ.3.1	7 ข้อ	7 ข้อ (ข้อ 1-7)		บรรลุ	5 คะแนน
ตัวบ่งชี้ที่ สกอ.3.2	6 ข้อ	6 ข้อ (ข้อ 1-6)		บรรลุ	5 คะแนน
องค์ประกอบที่ 4 การวิจัย					
ตัวบ่งชี้ที่ สกอ.4.1	5 ข้อ	8 ข้อ (ข้อ 1-8)		บรรลุ	5 คะแนน

ตัวบ่งชี้คุณภาพ	เป้าหมาย	ผลการดำเนินงาน		บรรลุเป้าหมาย	ผลการประเมิน
		ตัวตั้ง	ผลลัพธ์ (%หรือสัดส่วน)		
		ตัวหาร			
ตัวบ่งชี้ที่ สกอ.4.2	4 ข้อ	5 ข้อ (ข้อ 1-5)		บรรลุ	5 คะแนน
ตัวบ่งชี้ที่ สกอ.4.3	4.38 คะแนน	34.15	4.27	ไม่บรรลุ	5 คะแนน
		8			
ตัวบ่งชี้ที่ สมศ.5	ร้อยละ 15	17.71	ร้อยละ 2.21	บรรลุ	2.22 คะแนน
		8			
ตัวบ่งชี้ที่ สมศ.6	ร้อยละ 16	17	ร้อยละ 5.03	ไม่บรรลุ	1.26 คะแนน
		338			
ตัวบ่งชี้ที่ สมศ.7	ร้อยละ 8	12.25	ร้อยละ 3.62	ไม่บรรลุ	1.81 คะแนน
องค์ประกอบที่ 5 การบริการวิชาการแก่สังคม					
ตัวบ่งชี้ที่ สกอ.5.1	5 ข้อ	5 ข้อ (ข้อ 1-5)		บรรลุ	5 คะแนน
ตัวบ่งชี้ที่ สกอ.5.2	5 ข้อ	5 ข้อ (ข้อ 1-5)		บรรลุ	5 คะแนน
ตัวบ่งชี้ที่ สมศ.8	ร้อยละ 24	ร้อยละ 62.50		บรรลุ	5 คะแนน
ตัวบ่งชี้ที่ สมศ.9	4 ข้อ	5 ข้อ (ข้อ 1-5)		บรรลุ	5 คะแนน
องค์ประกอบที่ 6 การทำนุบำรุงศิลปวัฒนธรรม					
ตัวบ่งชี้ที่ สกอ.6.1	6 ข้อ	6 ข้อ (ข้อ 1-6)		บรรลุ	5 คะแนน
ตัวบ่งชี้ที่ สมศ.10	4 ข้อ	5 ข้อ (ข้อ 1-5)		บรรลุ	5 คะแนน
ตัวบ่งชี้ที่ สมศ.11	4 ข้อ	5 ข้อ (ข้อ 1-5)		บรรลุ	5 คะแนน
องค์ประกอบที่ 7 การบริหารและการจัดการ					
ตัวบ่งชี้ที่ สกอ.7.1	7 ข้อ	7 ข้อ (ข้อ 1-7)		บรรลุ	5 คะแนน
ตัวบ่งชี้ที่ สกอ.7.2	5 ข้อ	5 ข้อ (ข้อ 1-5)		บรรลุ	5 คะแนน
ตัวบ่งชี้ที่ สกอ.7.3	4 ข้อ	5 ข้อ (ข้อ 1-5)		บรรลุ	5 คะแนน
ตัวบ่งชี้ที่ สกอ.7.4	6 ข้อ	6 ข้อ (ข้อ 1-6)		บรรลุ	5 คะแนน
ตัวบ่งชี้ที่ สมศ.12	4 คะแนน	4 คะแนน		บรรลุ	4 คะแนน
ตัวบ่งชี้ที่ สมศ.13	4 คะแนน	4.66 คะแนน		บรรลุ	4.66 คะแนน
องค์ประกอบที่ 8 การเงินและงบประมาณ					
ตัวบ่งชี้ที่ สกอ.8.1	7 ข้อ	7 ข้อ (ข้อ 1-7)		บรรลุ	5 คะแนน
องค์ประกอบที่ 9 ระบบและกลไกการประกันคุณภาพ					
ตัวบ่งชี้ที่ สกอ.9.1	9 ข้อ	8 ข้อ (ข้อ 1-4,6-8)		ไม่บรรลุ	5 คะแนน
ตัวบ่งชี้ที่ สมศ.15	4 คะแนน	4.78 คะแนน		บรรลุ	4.78 คะแนน
องค์ประกอบที่ 97 อัตลักษณ์ เอกลักษณ์และมาตรการส่งเสริม					
ตัวบ่งชี้ที่ สมศ.16.1	4 ข้อ	5 ข้อ (ข้อ 1-5)		บรรลุ	5 คะแนน
ตัวบ่งชี้ที่ สมศ.16.2	4 คะแนน	18,447	4.28 คะแนน	บรรลุ	4.28 คะแนน
		4,311			
ตัวบ่งชี้ที่ สมศ.17	4 ข้อ	5 ข้อ (ข้อ 1-5)		บรรลุ	5 คะแนน
ตัวบ่งชี้ที่ สมศ.18.1	4 ข้อ	5 ข้อ (ข้อ 1-5)		บรรลุ	5 คะแนน



ตัวบ่งชี้คุณภาพ	เป้าหมาย	ผลการดำเนินงาน		บรรลุเป้าหมาย	ผลการประเมิน
		ตัวตั้ง	ผลลัพธ์ (%หรือสัดส่วน)		
		ตัวหาร			
ตัวบ่งชี้ที่ สมศ.18.2	4 ข้อ	5 ข้อ (ข้อ 1-5)		บรรลุ	5 คะแนน
องค์ประกอบที่ 98 องค์ประกอบสำนักงาน ก.พ.ร.					
ตัวบ่งชี้ที่ ก.พ.ร.4.1.3	ร้อยละ 60	1,352	ร้อยละ 62.76	บรรลุ	3 คะแนน
		2,154			
องค์ประกอบที่ 99 นโยบายรัฐบาล “สถานศึกษา 3 ดี (3D)”					
ตัวบ่งชี้ที่ 3 ดี 10.1	5 ข้อ	5 ข้อ (ข้อ 1-5)		บรรลุ	5 คะแนน
ตัวบ่งชี้ที่ 3 ดี 10.2	3 ด้าน	3 ด้าน		บรรลุ	5 คะแนน
คะแนนประเมินเฉลี่ย (ตัวบ่งชี้ สกอ. + สมศ.)				ค่าเฉลี่ย 4.39	ผลการประเมินระดับดี

ที่มา : รายงานผลการประเมินคุณภาพการศึกษาภายใน ระดับอุดมศึกษา ประจำปีการศึกษา 2555
มหาวิทยาลัยราชภัฏวไลยอลงกรณ์ ในพระบรมราชูปถัมภ์

ทั้งนี้ คณะกรรมการประเมินได้วิเคราะห์จุดแข็งและเสนอแนวทางเสริมจุดแข็ง รวมถึงจุดที่ควรพัฒนาและข้อเสนอแนะเพื่อการพัฒนา ดังนี้

จุดแข็ง

1. เป็นมหาวิทยาลัยราชภัฏเพียงแห่งเดียวที่ได้รับพระราชทานนามต่อท้ายว่า ในพระบรมราชูปถัมภ์
2. บุคลากรในสายวิชาการมีศักยภาพสูง
3. มีโครงการด้านบริการวิชาการแก่สังคมจำนวนมากและมีความหลากหลายในระดับชุมชน

แนวทางเสริมจุดแข็ง

1. ควรเป็นแหล่งรวบรวมข้อมูลทั้งหมดเกี่ยวกับเจ้าฟ้าวไลยอลงกรณ์ เพื่อเชิดชูเกียรติพระองค์ท่าน ซึ่งพระนามท่านเป็นนามของมหาวิทยาลัย อันเป็นเอกลักษณ์ของมหาวิทยาลัย
2. เสริมสร้างขวัญและกำลังใจในการเร่งรัดการเข้าสู่ตำแหน่งผลงานทางวิชาการ ด้วยการกำหนดการให้รางวัลแก่ผู้ที่สามารถได้ตำแหน่งทางวิชาการในเวลาที่กำหนด หรือมีผลงานที่โดดเด่น เช่น การเพิ่มเงินรางวัลเป็นสองเท่า การเลื่อนขั้น เลื่อนเงินเดือนแบบก้าวกระโดด

3. เพิ่มการบูรณาการ บริการวิชาการแก่สังคมกับงานวิจัยและการเรียนการสอน โดย
 - 3.1 จัดทำ MOU กับหน่วยงานภาครัฐ เอกชนและหน่วยงานวิชาชีพเพิ่มขึ้น
 - 3.2 การบูรณาการบริการวิชาการกับการเรียนการสอนและการวิจัย ควรเป็นมติจากคณะกรรมการประจำหลักสูตร

จุดที่ควรพัฒนา

1. ขาดคำรับรองปฏิบัติราชการ จากระดับคณะต่อผู้บริหารมหาวิทยาลัย
2. ขาดการกำหนดเป้าหมายตัวชี้วัดที่ชัดเจนในแผนงานต่างๆ
3. ขาดการกำหนดทิศทางที่ชัดเจนในแผนงาน/โครงการในภาพรวมระดับมหาวิทยาลัย
4. บุคลากร มีการเข้าสู่ตำแหน่งทางวิชาการค่อนข้างน้อยและขาดการเตรียมความพร้อมบุคลากรสู่ตำแหน่งผู้บริหาร
5. คุณลักษณะบัณฑิตที่โดดเด่น

ข้อเสนอแนะเพื่อการพัฒนา

1. ควรจัดให้มีคำรับรองปฏิบัติราชการระดับคณะสำนัก สถาบันและผู้บริหารทุกระดับของมหาวิทยาลัยที่สอดคล้องกับเกณฑ์ประกันคุณภาพการศึกษา ทั้งของ สกอ.และ สมศ. เพื่อให้เป็นเครื่องมือกำหนดทิศทางในการดำเนินงานและวัดผลการดำเนินงาน
2. ควรปรับปรุงการจัดทำแผน โดยมีการกำหนดค่าเป้าหมายและตัวชี้วัดความสำเร็จในทุกตัวบ่งชี้ที่สามารถวัดความสำเร็จได้ทั้งเชิงปริมาณและเชิงคุณภาพอย่างครอบคลุมและเป็นระบบเดียวกัน
3. ควรกำหนดแผนโครงการในภาพรวมระดับมหาวิทยาลัยและให้โครงการระดับคณะใช้เป็นแนวปฏิบัติในทิศทางเดียวกัน เช่น แผนโครงการพัฒนานักศึกษา เป็นต้น
4. ควรพัฒนาบุคลากรเพื่อเตรียมความพร้อมเข้าสู่ตำแหน่งผู้บริหารใหม่ โดยให้มีการหมุนเวียนงานของบุคลากรทุกระดับ ทั้งสายวิชาการและสายสนับสนุน เพื่อให้เกิดการพัฒนาองค์ความรู้และความคิดสร้างสรรค์
5. ควรพัฒนาคุณลักษณะนักศึกษาให้โดดเด่น โดยเฉพาะในด้านภาวะผู้นำ การเสนอความคิดเห็นเชิงสร้างสรรค์ ภาษาอังกฤษ บุคลิกภาพและความมั่นใจในตนเอง





ข้อมูลแสดงฐานะการเงิน

- ณ วันที่ 30 กันยายน 2555



ข้อมูลแสดงฐานะการเงิน

ณ วันที่ 30 กันยายน 2555

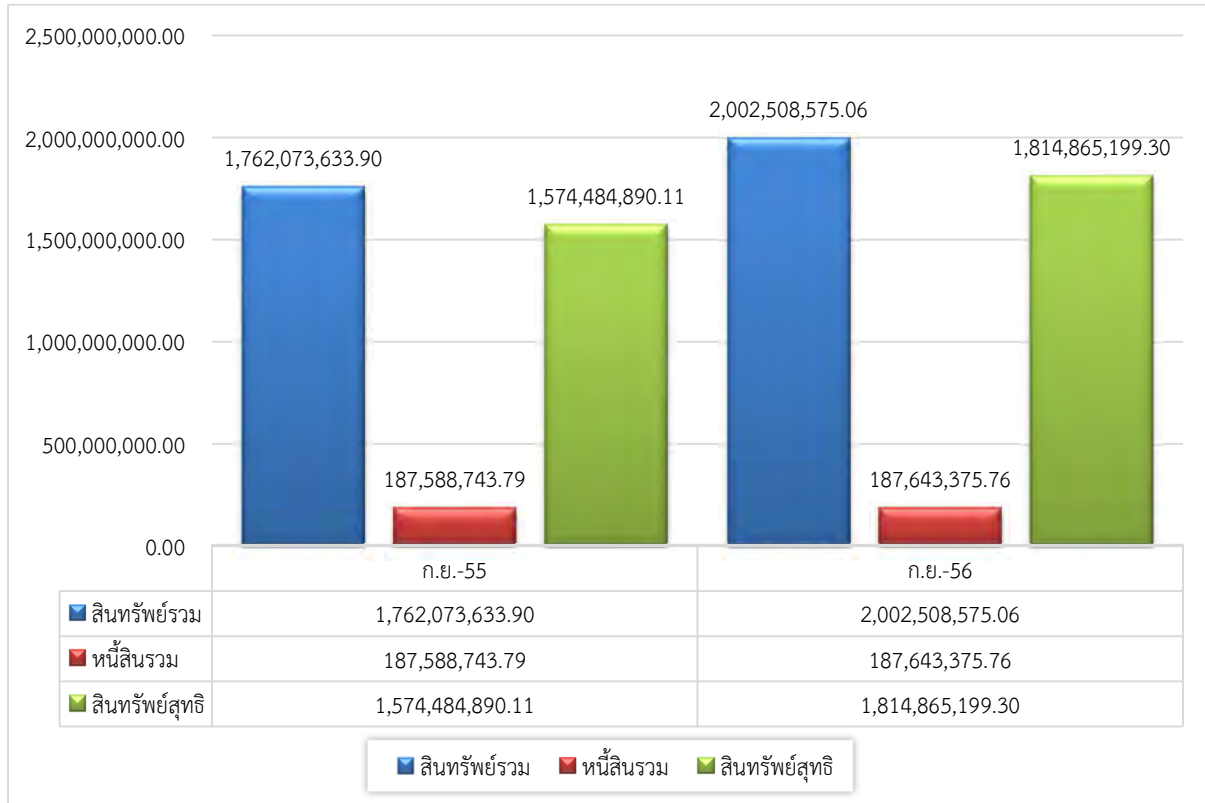
	หมายเหตุ	(หน่วย : บาท)
สินทรัพย์		
สินทรัพย์หมุนเวียน		
เงินสดและรายการเทียบเท่าเงินสด	2	55,279,012.06
ลูกหนี้	5	29,878,055.39
รายได้ค้างรับจากงบประมาณ		10,326,436.54
รายได้ดอกเบีย้ค้างรับ		3,084,046.95
วัสดุคงเหลือ		1,743,657.01
ภาษีหักส่งล่วงหน้า		1,821.09
เงินลงทุนระยะสั้น	3	68,200,329.07
รวมสินทรัพย์หมุนเวียน		168,513,358.11
สินทรัพย์ไม่หมุนเวียน		
เงินลงทุนระยะยาว	4	554,001,230.33
ที่ดิน อาคาร และอุปกรณ์	7	897,030,714.41
งานระหว่างก่อสร้าง	7	142,528,331.05
รวมสินทรัพย์ไม่หมุนเวียน		1,593,560,275.79
รวมสินทรัพย์		1,762,073,633.90
หนี้สิน		
หนี้สินหมุนเวียน		
เจ้าหนี้		36,763,413.45
ใบสำคัญค้ำจ่าย		30,323,995.60
เงินรับฝาก	8	112,630,187.37
เจ้าหนี้อื่น		1,633,374.14
รายได้รับรู้ล่วงหน้า		6,237,773.23
รวมหนี้สินหมุนเวียน		187,588,743.79
รวมหนี้สิน		187,588,743.79
สินทรัพย์สุทธิ		1,574,484,890.11
สินทรัพย์สุทธิ		
ทุน		661,522,316.08
รายได้สูง (ต่ำ) กว่าค่าใช้จ่ายสะสม		912,962,574.03
รวมสินทรัพย์สุทธิ/ส่วนทุน		1,574,484,890.11

ณ วันที่ 30 กันยายน 2556

	หมายเหตุ	(หน่วย : บาท)
สินทรัพย์		
สินทรัพย์หมุนเวียน		
เงินสดและรายการเทียบเท่าเงินสด	2	44,300,640.15
ลูกหนี้	5	18,302,665.14
รายได้ค้างรับจากงบประมาณ		10,227,887.46
รายได้ดอกเบีย้ค้างรับ		3,260,141.50
วัสดุคงเหลือ		4,388,781.67
ภาษีหักส่งล่วงหน้า		1,898.28
เงินลงทุนระยะสั้น	3	30,094,072.09
รวมสินทรัพย์หมุนเวียน		110,576,086.29
สินทรัพย์ไม่หมุนเวียน		
เงินลงทุนระยะยาว	4	666,878,289.36
ที่ดิน อาคาร และอุปกรณ์	7	1,148,629,499.41
งานระหว่างก่อสร้าง	7	76,424,700.00
รวมสินทรัพย์ไม่หมุนเวียน		1,891,932,488.77
รวมสินทรัพย์		2,002,508,575.06
หนี้สิน		
หนี้สินหมุนเวียน		
เจ้าหนี้		25,591,723.89
ใบสำคัญค้ำจ่าย		24,060,856.61
เงินรับฝาก	8	117,950,786.87
เจ้าหนี้อื่น		3,682,257.34
รายได้การศึกษารับล่วงหน้า		4,584,500.00
รายได้รอการรับรู้		11,773,251.05
รวมหนี้สินหมุนเวียน		187,643,375.76
รวมหนี้สิน		187,643,375.76
สินทรัพย์สุทธิ		1,814,865,199.30
สินทรัพย์สุทธิ		
ทุน		661,522,316.08
รายได้สูง (ต่ำ) กว่าค่าใช้จ่ายสะสม		1,153,342,883.22
รวมสินทรัพย์สุทธิ/ส่วนทุน		1,814,865,199.30



แผนภูมิแสดงการเปรียบเทียบฐานะการเงิน
ประจำปีงบประมาณ พ.ศ. 2555 - 2556





ข้อมูลสถิติ

- จำนวนบุคลากร



ข้อมูลสถิติ

จำนวนบุคลากร

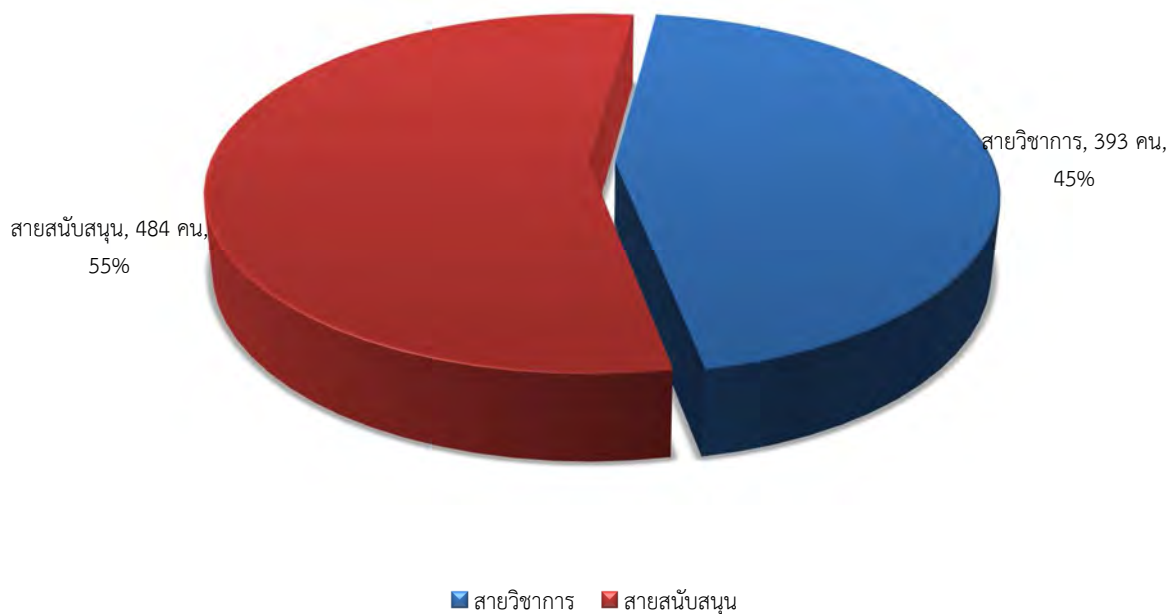
จำนวนบุคลากรสายวิชาการและสายสนับสนุน

ประเภท	จำนวน (คน)
สายวิชาการ	393
สายสนับสนุน	484
รวมทั้งหมด	877

ที่มา : สารสนเทศ มหาวิทยาลัยราชภัฏวไลยอลงกรณ์ ในพระบรมราชูปถัมภ์ ปีการศึกษา 2556

แผนภูมิแสดงข้อมูลจำนวนบุคลากรสายวิชาการและสายสนับสนุน ปีการศึกษา 2556

จำนวนบุคลากร



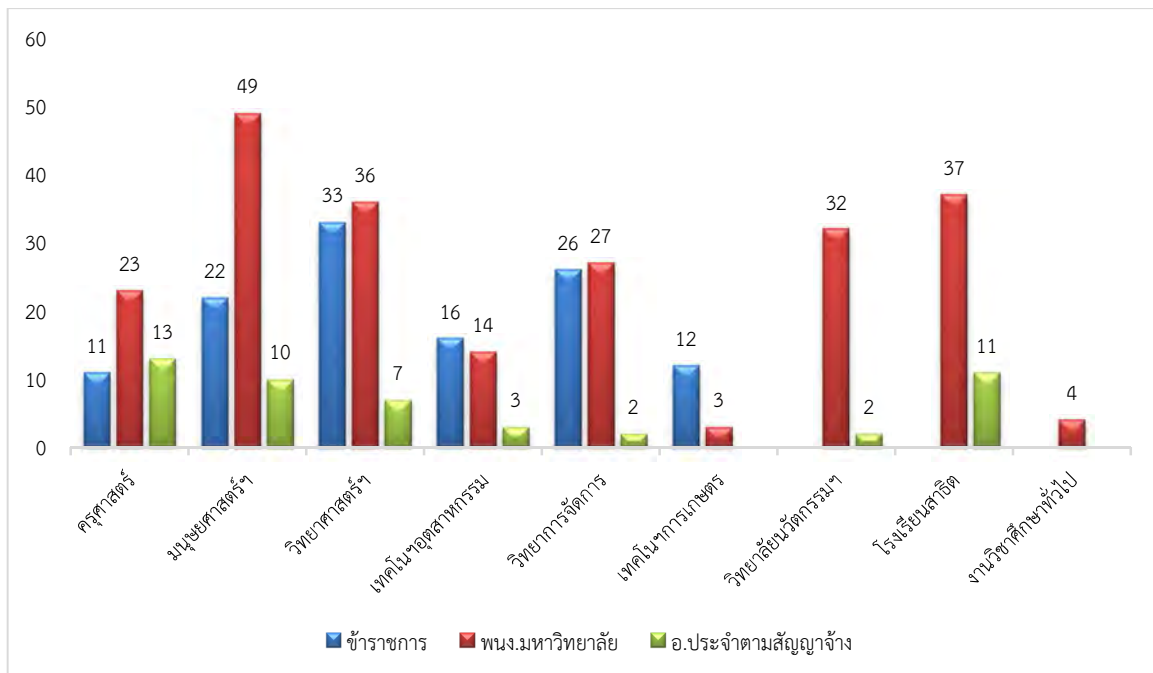
จำนวนบุคลากรสายวิชาการ จำแนกตามหน่วยงานและสถานภาพ

ลำดับ ที่	หน่วยงาน	สถานภาพ			รวม
		ข้าราชการ	พนักงาน มหาวิทยาลัย	อาจารย์ประจำ ตามสัญญาจ้าง	
1	คณะครุศาสตร์	11	23	13	47
2	คณะมนุษยศาสตร์และสังคมศาสตร์	22	49	10	81
3	คณะวิทยาศาสตร์และเทคโนโลยี	33	36	7	76
4	คณะเทคโนโลยีอุตสาหกรรม	16	14	3	33
5	คณะวิทยาการจัดการ	26	27	2	55
6	คณะเทคโนโลยีการเกษตร	12	3	-	15
7	วิทยาลัยนวัตกรรมการจัดการ	-	32	2	34
8	โรงเรียนสาธิต	-	37	11	48
9	งานวิชาศึกษาทั่วไป	-	4	-	4
รวม		120	225	48	393

ที่มา : งานการเจ้าหน้าที่

ข้อมูล ณ วันที่ 1 มิถุนายน 2556

แผนภูมิแสดงจำนวนบุคลากรสายวิชาการ จำแนกตามหน่วยงาน และสถานภาพ



ที่มา : สารสนเทศ มหาวิทยาลัยราชภัฏวไลยอลงกรณ์ ในพระบรมราชูปถัมภ์ ปีการศึกษา 2556



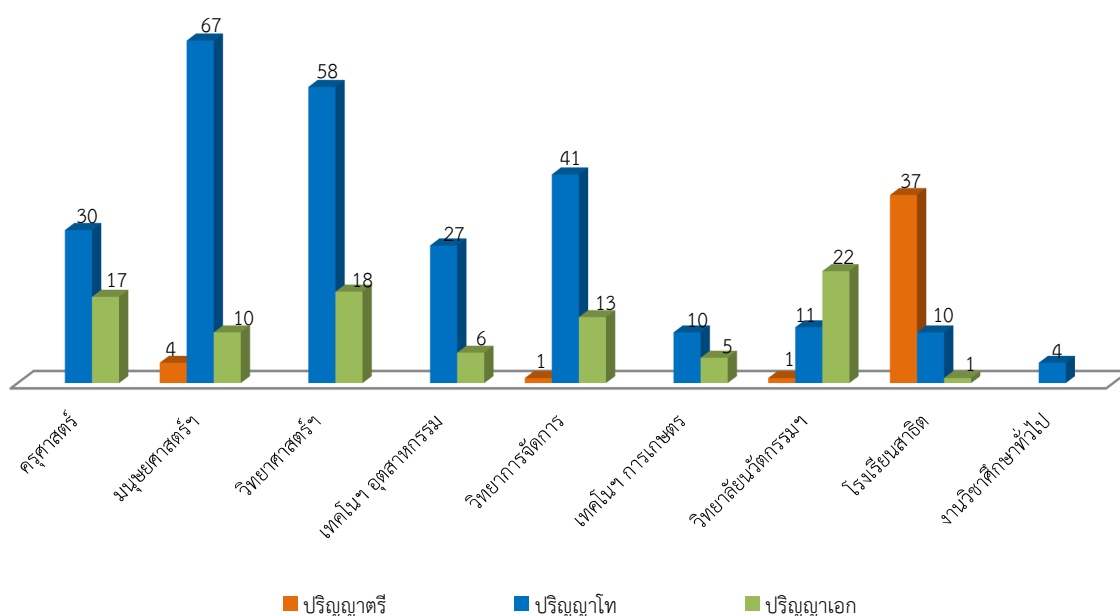
จำนวนบุคลากรสายวิชาการ จำแนกตามหน่วยงาน คุณวุฒิ และตำแหน่งทางวิชาการ

ลำดับที่	หน่วยงาน	คุณวุฒิ			ตำแหน่งทางวิชาการ			รวมทั้งหมด
		ตรี	โท	เอก	ผศ.	รศ.	ศ.	
1	คณะครุศาสตร์		30	17	8			47
2	คณะมนุษยศาสตร์และสังคมศาสตร์	4	67	10	9	2		81
3	คณะวิทยาศาสตร์และเทคโนโลยี		58	18	17	1		76
4	คณะเทคโนโลยีอุตสาหกรรม		27	6	7	4		33
5	คณะวิทยาการจัดการ	1	41	13	19	1		55
6	คณะเทคโนโลยีการเกษตร		10	5	7	2		15
7	วิทยาลัยนวัตกรรมการจัดการ	1	11	22	2	2	3	34
8	โรงเรียนสาธิต	37	10	1		1		48
9	งานวิชาศึกษาทั่วไป		4		4			4
รวม		43	258	92	73	13	3	393

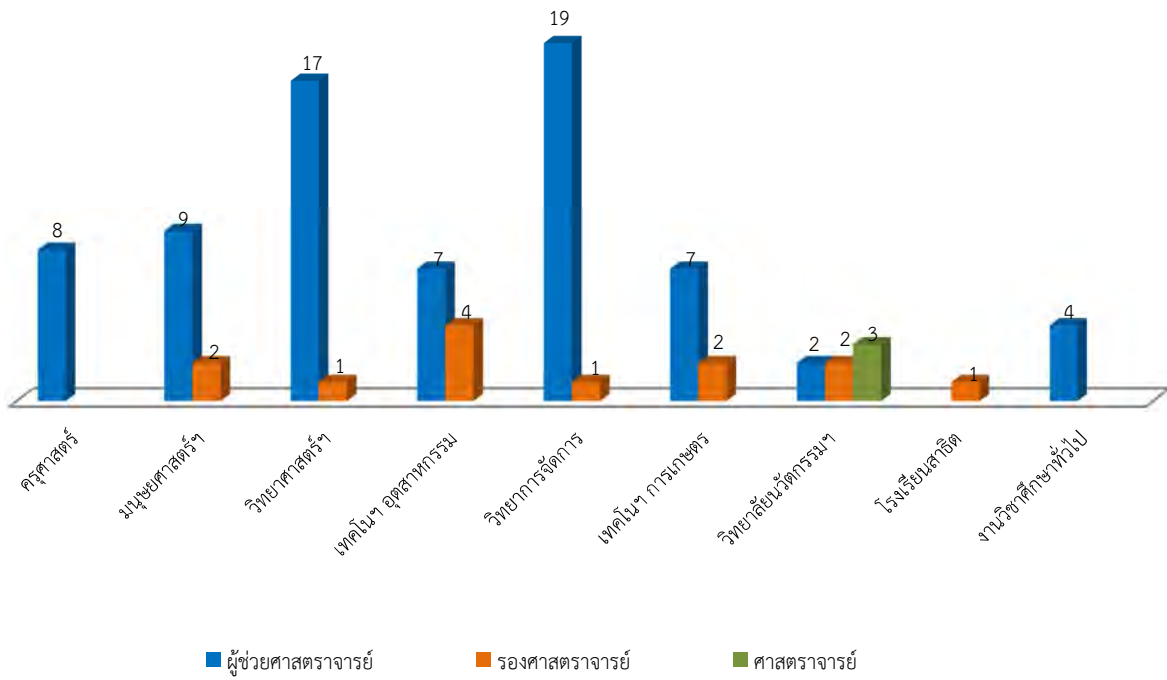
ที่มา : งานการเจ้าหน้าที่

ข้อมูล ณ วันที่ 1 มิถุนายน 2556

แผนภูมิแสดงจำนวนบุคลากรสายวิชาการ จำแนกตามหน่วยงาน และคุณวุฒิ



แผนภูมิแสดงจำนวนบุคลากรสายวิชาการ จำแนกตามหน่วยงาน และตำแหน่งทางวิชาการ





จำนวนบุคลากรสายสนับสนุน จำแนกตามหน่วยงาน และสถานภาพ

ลำดับ ที่	หน่วยงาน	สถานภาพ						รวม
		ข้าราชการ	ลูกจ้าง ประจำ	พนักงาน ราชการ	พนักงาน มหา วิทยาลัย	เจ้าหน้าที่ ประจำ ตาม สัญญา จ้าง	ลูกจ้าง ชั่วคราว	
1	คณะครุศาสตร์	1	1		6	1	7	16
2	คณะมนุษยศาสตร์และสังคมศาสตร์	1	3		5	1	6	16
3	คณะวิทยาศาสตร์และเทคโนโลยี	1	1		12	7	10	31
4	คณะเทคโนโลยีอุตสาหกรรม	1			8	1	7	17
5	คณะวิทยาการจัดการ	1		1	8		9	19
6	คณะเทคโนโลยีการเกษตร	1	1		4	2	5	13
7	วิทยาลัยนวัตกรรมการจัดการ				13			13
8	สำนักส่งเสริมวิชาการและงานทะเบียน	1	4	2	8			15
9	สำนักส่งเสริมการเรียนรู้และบริการวิชาการ	1	1		4	2		8
10	สำนักวิทยบริการและเทคโนโลยีสารสนเทศ	1			19	1	4	25
11	สถาบันวิจัยและพัฒนา	1			4			5
12	สำนักงานอธิการบดี	1						1
	- กองกลาง	1	15	8	31	5	57	117
	- กองพัฒนานักศึกษา	1	3		5	2	1	12
	- กองนโยบายและแผน	1			5	1		7
13	บัณฑิตวิทยาลัย				3	5		8
14	หน่วยตรวจสอบภายใน				3			3
15	สำนักสิทธิประโยชน์		2	2	20		44	68
16	สำนักศิลปวัฒนธรรม				3			3
17	ศูนย์จัดการศึกษากรุงเทพมหานคร		7	1	6	4		18
18	ศูนย์จัดการศึกษาจังหวัดสระแก้ว				5	5	16	26
19	ศูนย์คอมพิวเตอร์			1	2			3
20	ศูนย์ป่มเพาะวิสาหกิจ					2		2

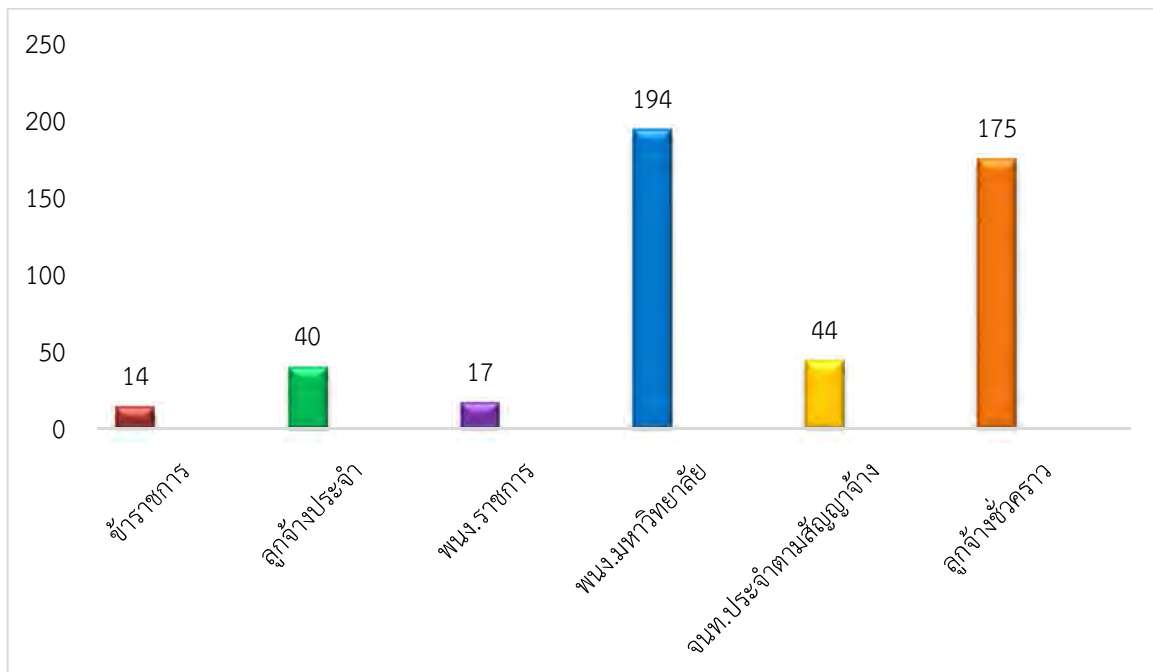
จำนวนบุคลากรสายสนับสนุน จำแนกตามหน่วยงาน และสถานภาพ (ต่อ)

ลำดับ ที่	หน่วยงาน	สถานภาพ						รวม
		ข้าราชการ	ลูกจ้าง ประจำ	พนักงาน ราชการ	พนักงาน มหา วิทยาลัย	เจ้าหน้าที่ ประจำ ตาม สัญญา จ้าง	ลูกจ้าง ชั่วคราว	
21	สำนักมาตรฐานและจัดการคุณภาพ			1	2			3
22	งานวิชาศึกษาทั่วไป		1		2			3
23	งานวิเทศสัมพันธ์				1	1		2
24	สำนักงานสภามหาวิทยาลัย			1	2			3
25	ศูนย์ภาษา				2	3		5
26	โรงเรียนสาธิต		1		11	1	9	22
รวม		14	40	17	194	44	175	484

ที่มา : งานการเจ้าหน้าที่

ข้อมูล ณ วันที่ 1 มิถุนายน 2556

แผนภูมิแสดงจำนวนบุคลากรสายสนับสนุน จำแนกตามสถานภาพ





จำนวนบุคลากรสายสนับสนุน จำแนกตามหน่วยงานและคุณวุฒิ

ลำดับ ที่	หน่วยงาน	คุณวุฒิ				รวม
		ต่ำกว่า ป.ตรี	ป.ตรี	ป.โท	ป.เอก	
1	คณะครุศาสตร์	8	4	4		16
2	คณะมนุษยศาสตร์และสังคมศาสตร์	8	7	1		16
3	คณะวิทยาศาสตร์และเทคโนโลยี	10	16	5		31
4	คณะเทคโนโลยีอุตสาหกรรม	7	8	2		17
5	คณะวิทยาการจัดการ	9	9	1		19
6	คณะเทคโนโลยีการเกษตร	6	6	1		13
7	วิทยาลัยนวัตกรรมการจัดการ		9	4		13
8	สำนักส่งเสริมวิชาการและงานทะเบียน	1	11	3		15
9	สำนักส่งเสริมการเรียนรู้และบริการวิชาการ	1	4	3		8
10	สำนักวิทยบริการและเทคโนโลยีสารสนเทศ	6	16	3		25
11	สถาบันวิจัยและพัฒนา		2	3		5
12	สำนักงานอธิการบดี				1	1
	- กองกลาง	67	38	12		117
	- กองพัฒนานักศึกษา	1	6	5		12
	- กองนโยบายและแผน		5	2		7
13	บัณฑิตวิทยาลัย		4	4		8
14	หน่วยตรวจสอบภายใน		3			3
15	สำนักสิทธิประโยชน์	47	18	3		68
16	สำนักศิลปวัฒนธรรม			3		3
17	ศูนย์จัดการศึกษากรุงเทพมหานคร (วิทยาลัยการจัดการและสารสนเทศศาสตร์)		12	6		18
18	ศูนย์จัดการศึกษาจังหวัดสระแก้ว		10	16		26
19	ศูนย์คอมพิวเตอร์		2	1		3
20	ศูนย์บ่มเพาะวิสาหกิจ		2			2
21	สำนักมาตรฐานและจัดการคุณภาพ		2	1		3

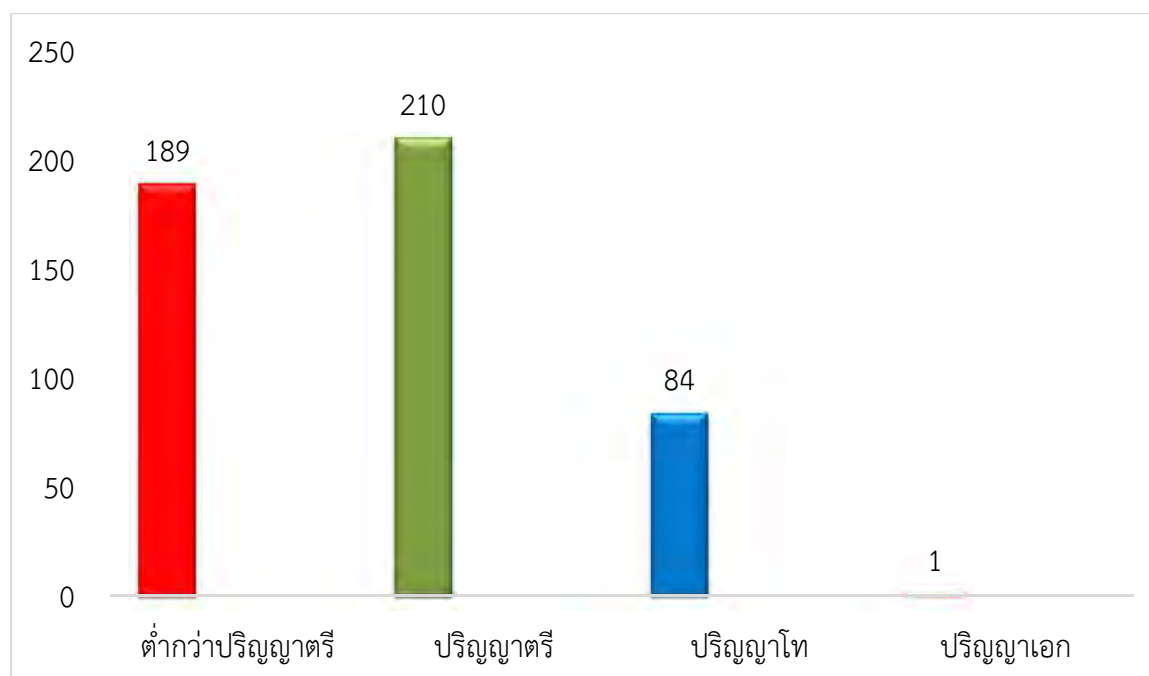
จำนวนบุคลากรสายสนับสนุน จำแนกตามหน่วยงานและคุณวุฒิ (ต่อ)

ลำดับที่	หน่วยงาน	คุณวุฒิ				รวม
		ต่ำกว่าป.ตรี	ป.ตรี	ป.โท	ป.เอก	
22	งานวิชาศึกษาทั่วไป		2	1		3
23	งานวิเทศสัมพันธ์		2			2
24	สำนักงานสภามหาวิทยาลัย		3			3
25	ศูนย์ภาษา	1	4			5
26	โรงเรียนสาธิต	17	5			22
รวม		189	210	84	1	484

ที่มา : งานการเจ้าหน้าที่

ข้อมูล ณ วันที่ 1 มิถุนายน 2556

แผนภูมิแสดงจำนวนบุคลากรสายสนับสนุน จำแนกตามคุณวุฒิ





จำนวนนักศึกษา

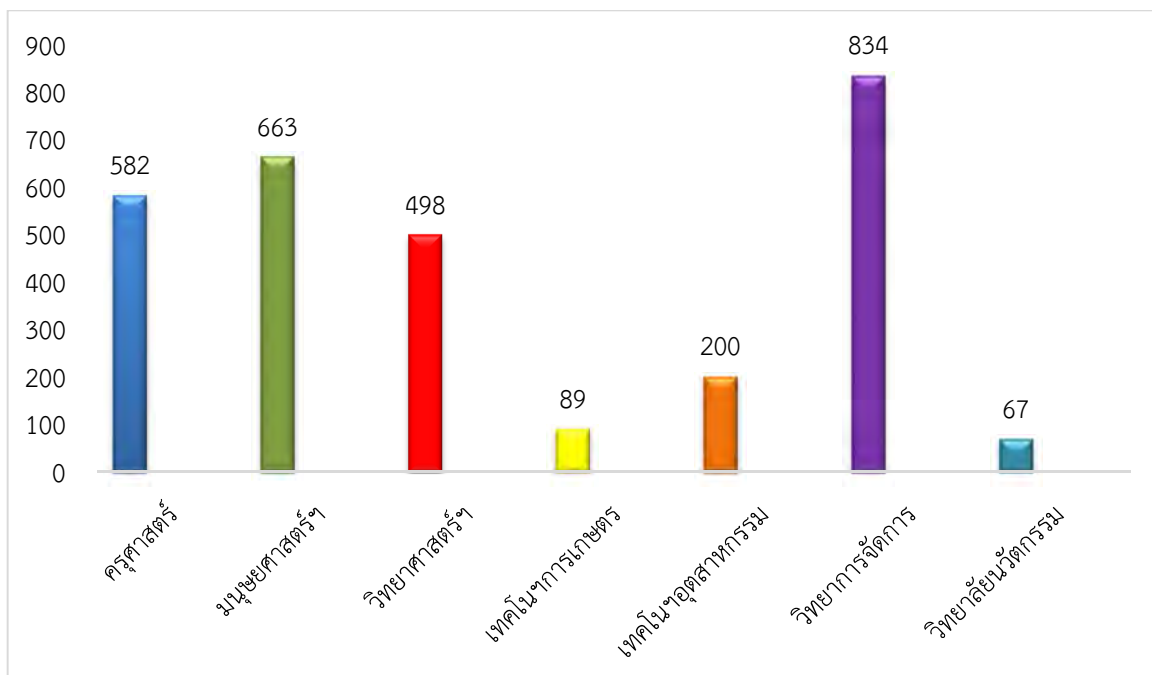
จำนวนนักศึกษาเข้าใหม่ ภาคปกติ ระดับปริญญาตรี ปีการศึกษา 2556

คณะ / วิทยาลัย	จำนวน (คน)
คณะครุศาสตร์	582
คณะมนุษยศาสตร์และสังคมศาสตร์	663
คณะวิทยาศาสตร์และเทคโนโลยี	498
คณะเทคโนโลยีการเกษตร	89
คณะเทคโนโลยีอุตสาหกรรม	200
คณะวิทยาการจัดการ	834
วิทยาลัยนวัตกรรมการจัดการ	67
รวมทั้งหมด	2,933

ที่มา : สำนักส่งเสริมวิชาการและงานทะเบียน

ข้อมูล ณ วันที่ 10 กันยายน 2556

แผนภูมิแสดงจำนวนนักศึกษาเข้าใหม่ ภาคปกติ ระดับปริญญาตรี จำแนกตามคณะ



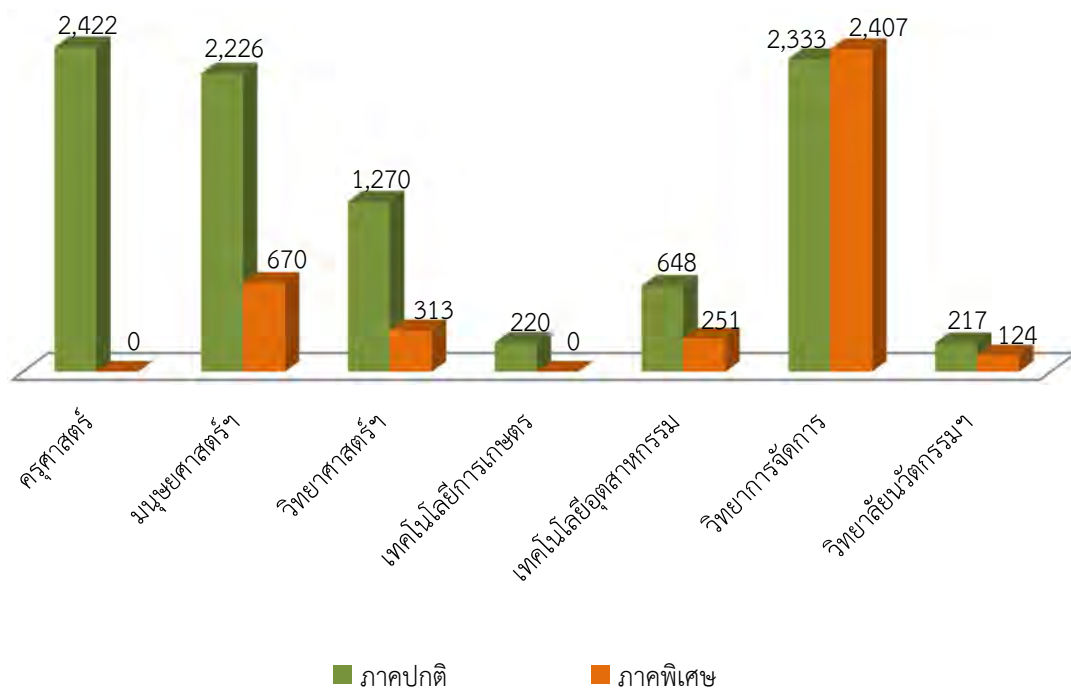
จำนวนนักศึกษา ปีการศึกษา 2556

คณะ	ปริญญาตรี		ปริญญาโท		ปริญญาเอก		รวมทั้งหมด
	ภาคปกติ	ภาคพิเศษ	ภาคปกติ	ภาคพิเศษ	ภาคปกติ	ภาคพิเศษ	
คณะครุศาสตร์	2,422			533	40	137	3,132
คณะมนุษยศาสตร์และสังคมศาสตร์	2,226	670					2,896
คณะวิทยาศาสตร์และเทคโนโลยี	1,270	313	7	21			1,611
คณะเทคโนโลยีการเกษตร	220			14			234
คณะเทคโนโลยีอุตสาหกรรม	648	251					899
คณะวิทยาการจัดการ	2,333	2,407		282			5,022
วิทยาลัยนวัตกรรมการจัดการ	217	124		311	5	299	956
รวม	9,336	3,765	7	1,161	45	436	14,750
รวมทั้งหมด	13,101		1,168		481		14,750

ที่มา : สำนักส่งเสริมวิชาการและงานทะเบียน

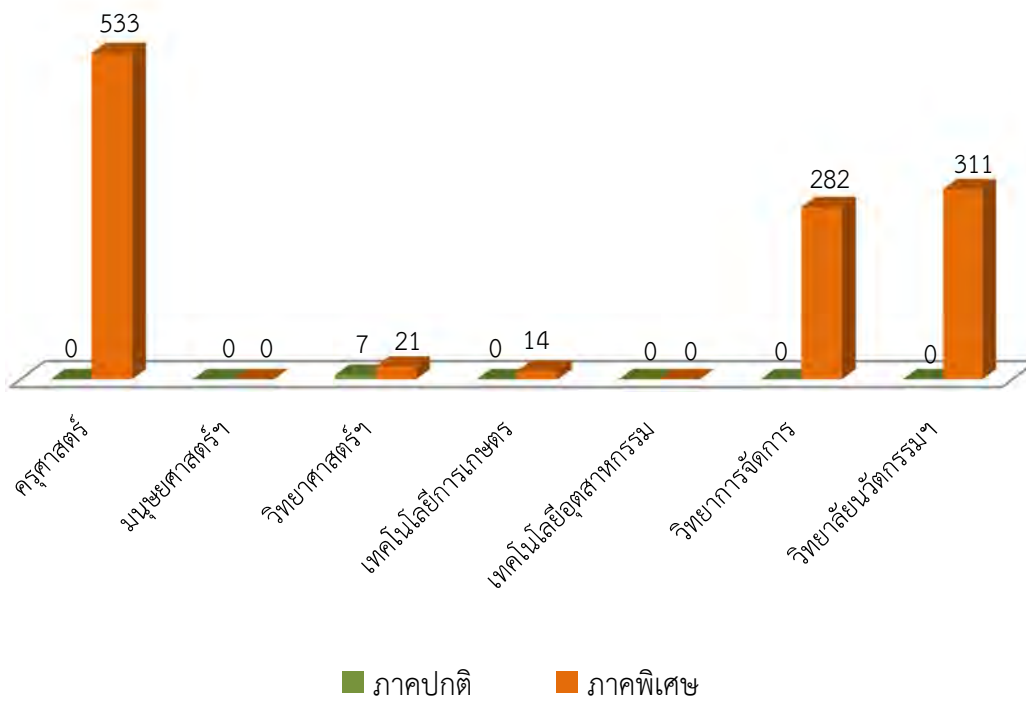
ข้อมูล ณ วันที่ 10 กันยายน 2556

แผนภูมิแสดงจำนวนนักศึกษาระดับปริญญาตรี ปีการศึกษา 2556 จำแนกตามคณะและประเภท

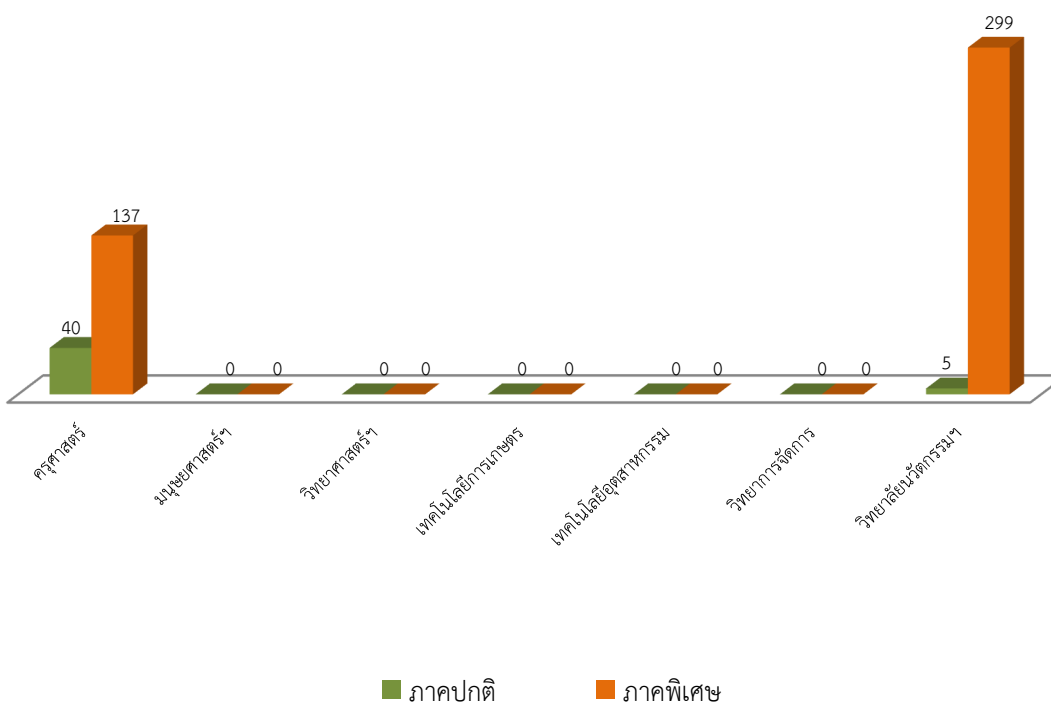




แผนภูมิแสดงจำนวนนักศึกษาระดับปริญญาโท ปีการศึกษา 2556 จำแนกตามคณะและประเภท



แผนภูมิแสดงจำนวนนักศึกษาระดับปริญญาเอก ปีการศึกษา 2556 จำแนกตามคณะและประเภท



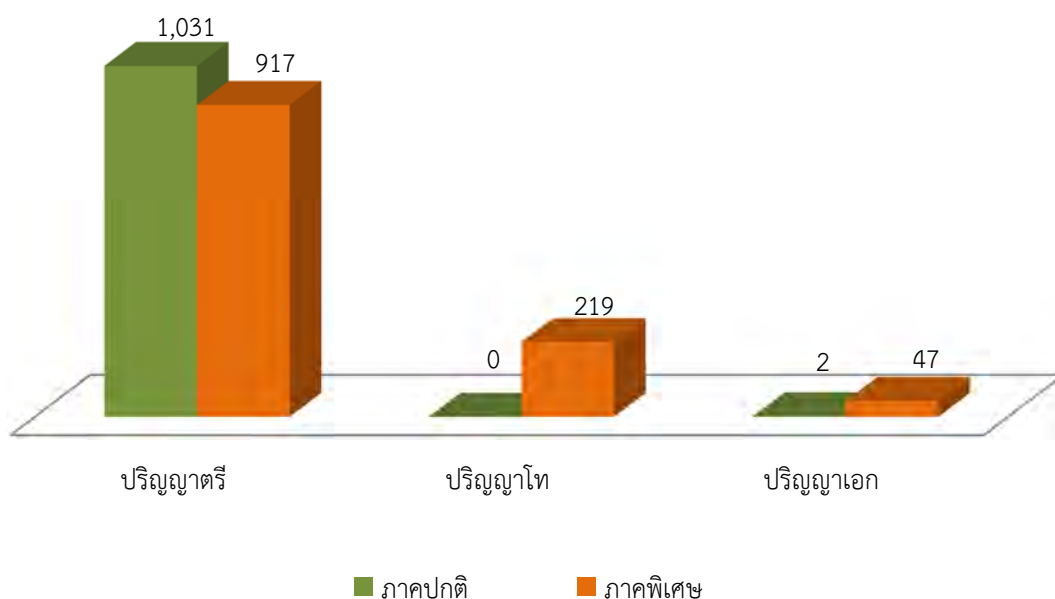
จำนวนผู้สำเร็จการศึกษา ประจำปีการศึกษา 2555

คณะ	ปริญญาตรี		ปริญญาโท		ปริญญาเอก		รวมทั้งหมด
	ภาคปกติ	ภาคพิเศษ	ภาคปกติ	ภาคพิเศษ	ภาคปกติ	ภาคพิเศษ	
คณะครุศาสตร์	71			45	2	9	127
คณะมนุษยศาสตร์และสังคมศาสตร์	250	155					405
คณะวิทยาศาสตร์และเทคโนโลยี	142	17		6			165
คณะเทคโนโลยีการเกษตร	21			1			23
คณะเทคโนโลยีอุตสาหกรรม	92	152					244
คณะวิทยาการจัดการ	389	476		34			899
วิทยาลัยนวัตกรรมการจัดการ	66	117		133		38	354
รวม	1,031	917	0	219	2	47	2,216
รวมทั้งหมด	1,948		219		49		2,216

ที่มา : สำนักส่งเสริมวิชาการและงานทะเบียน

ข้อมูล ณ วันที่ 10 กันยายน 2556

แผนภูมิแสดงจำนวนผู้สำเร็จการศึกษา จำแนกตามระดับการศึกษา





ภาพกิจกรรม

- ประจำปีงบประมาณ 2556

ภาพกิจกรรม



โครงการแลกเปลี่ยนนักศึกษาระยะสั้น
ระหว่างมหาวิทยาลัยราชภัฏวไลยอลงกรณ์ฯ
และ Honghe University
ณ มณฑลยูนนาน สาธารณรัฐประชาชนจีน
วันที่ 18 มีนาคม – 7 เมษายน 2556

กิจกรรมสอนการใช้เครื่องมือ
ทางฟิสิกส์ เคมีและชีววิทยา
วันที่ 18 กันยายน 2556





วันวิทยาศาสตร์
วันที่ 21 สิงหาคม 2556

โครงการอบรมเชิงปฏิบัติการ
การจัดสวนและการตกแต่งสถานที่
วันที่ 22 - 23 มิถุนายน 2556



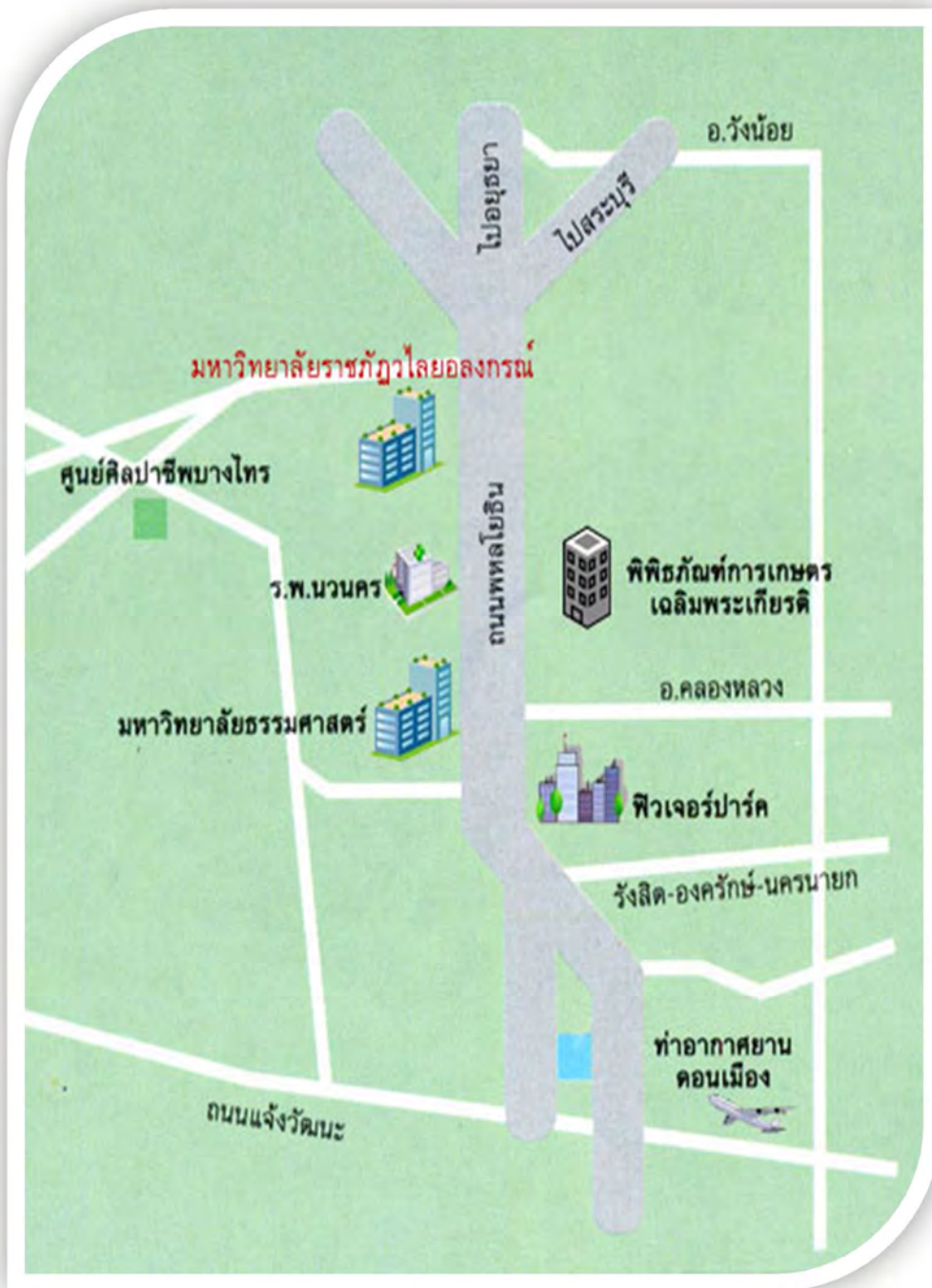


เทคนิคการสร้างงานศิลปะประดิษฐ์เดคูพาจ(Decoupage)

วันที่ 24 กุมภาพันธ์ 2556



✚ แผนที่การเดินทาง



ที่อยู่ : เลขที่ 1 หมู่ 20 ถนนพหลโยธิน ตำบลคลองหนึ่ง
 อำเภอคลองหลวง จังหวัดปทุมธานี 13180
 โทร. 0 - 2529 - 0674 - 7 โทรสาร 0 - 2529 - 2580
 เว็บไซต์ <http://www.vru.ac.th>



กองบรรณาธิการ

นางนงลักษณ์	สมณะ
นางสาวเพียงใจ	เสื่อเอก
นางสาวณัฐฐา	ปั้นอยู่
นางสาวเนตรศรีรินทร์	พิมพ์จันทร์
นางสาวอรอุมา	พรหมน้อย
นางสาวฐิติมา	เกษมสุข
นางสาววชิราพร	สมอทอง



เรียบเรียง จัดทำรูปเล่ม

นางสาวกัญญาวีร์	กุลพิพัฒน์เตชนาถ
-----------------	------------------

กองนโยบายและแผน สำนักงานอธิการบดี
มหาวิทยาลัยราชภัฏวไลยอลงกรณ์ ในพระบรมราชูปถัมภ์
โทร. 0 - 2529 - 0674 - 7 ต่อ 330, โทร./โทรสาร 0 - 2529 - 1979
เว็บไซต์ <http://plan.vru.ac.th>



ที่ปรึกษา

รศ.ดร.สมบัติ	คชสิทธิ์	อธิการบดี
อาจารย์ ดร.สุพจน์	ทรายแก้ว	รองอธิการบดี
รศ.ศศินันท์	เศรษฐวิวัฒน์บดี	รองอธิการบดี
ผศ.ร.ท.หญิงวิภาวี	เกียรติศิริ	รองอธิการบดี
อาจารย์ ดร.สอาด	บรรเจิดฤทธิ์	รองอธิการบดี
ผศ.สุวิทย์	ฉุยฉาย	รองอธิการบดี
ผศ.อิงอร	วงษ์ศรีรักษา	ผู้ช่วยอธิการบดี
นางนงลักษณ์	สมณะ	ผู้อำนวยการกองนโยบายและแผน



จัดพิมพ์โดย

ศูนย์เรียนรู้การผลิตและจัดการธุรกิจสิ่งพิมพ์ดิจิทัล
มหาวิทยาลัยราชภัฏวไลยอลงกรณ์ ในพระบรมราชูปถัมภ์
เลขที่ 1 หมู่ 20 ถ.พหลโยธิน ต.คลองหนึ่ง อ.คลองหลวง จ.ปทุมธานี 13180
โทร.0 - 2529 - 0674 - 7 ต่อ 127 หรือ 0 - 2909-1753