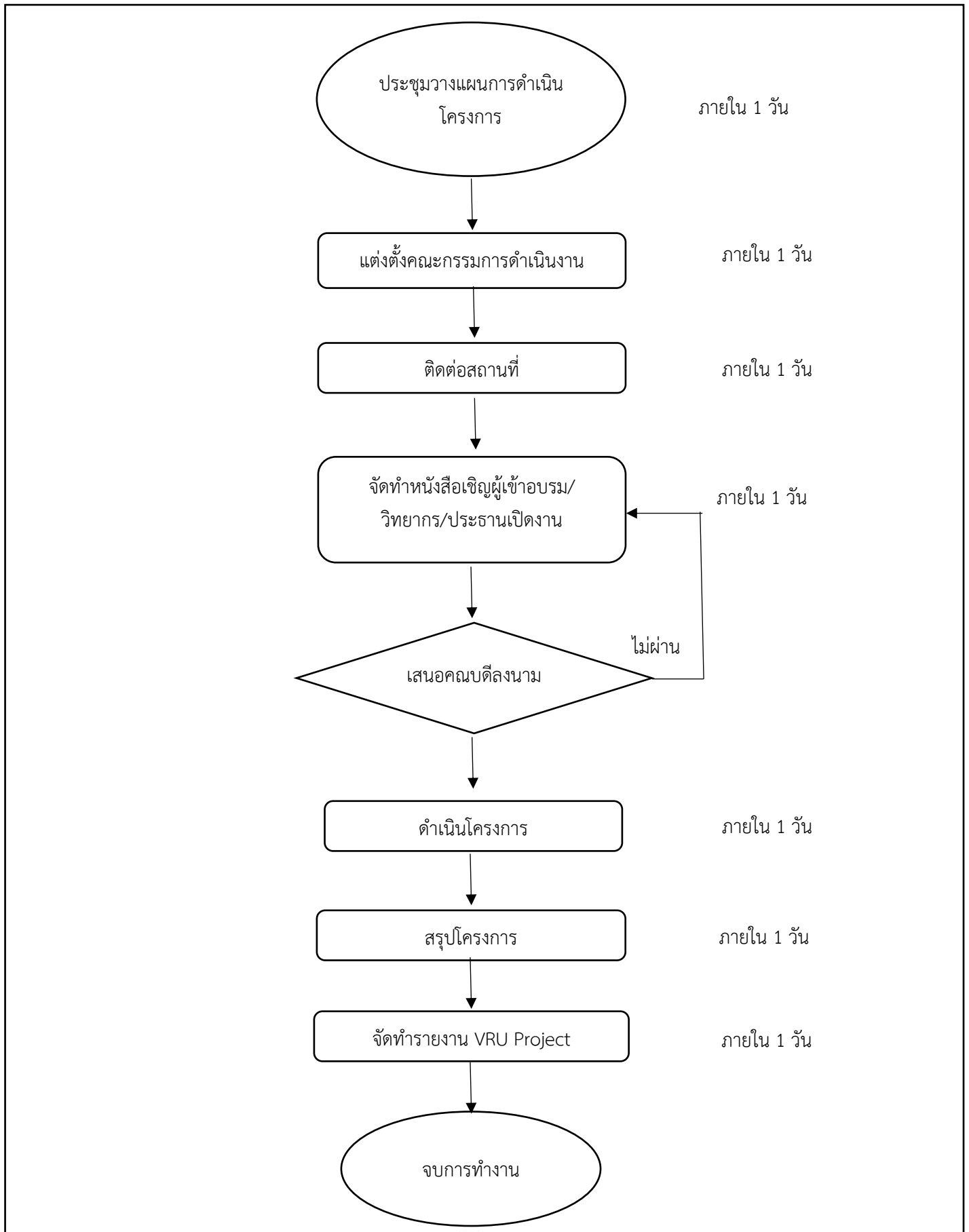


งาน ฝึกอบรม/สัมมนา หน่วยงาน งานพัฒนาครูและบุคลากรทางการศึกษา
ชื่อ ขั้นตอนการปฏิบัติงาน อบรมโครงการผลิตครูเพื่อพัฒนาท้องถิ่นระยะการเข้าสู่วิชาชีพ



มาตรฐานและขั้นตอนปฏิบัติงานอบรมโครงการผลิตครูเพื่อพัฒนาท้องถิ่นระยะการเข้าสู่วิชาชีพ

รายละเอียดขั้นตอน	วิธีการตรวจสอบ	ขั้นตอนการตรวจสอบ	ผู้รับผิดชอบ (ชื่อบุคลากร)	ผู้ตรวจสอบ เอกสารอ้างอิง
1.ประชุมวางแผนการ ดำเนินโครงการ	ดำเนินการประสานผู้เข้าร่วม ประชุมวางแผนการดำเนิน โครงการ	ดำเนินการประสาน ผู้เข้าร่วมประชุม วาง แผนการดำเนินโครงการ พร้อมจัดเตรียมห้องประชุม ให้เพียงพอสำหรับผู้เข้าประชุม เพื่อให้ดำเนินการประชุม เป็นไปด้วยความเรียบร้อย	นาง เพชรรัตน์ รักษธรรม	ผศ.ดร.อังคณา กรัณยาธิกุล อ.ดร.สุภัชฌาณ์ ศรีเอี่ยม
2.แต่งตั้งคณะกรรมการ ดำเนินงาน	ดำเนินการรวบรวมรายชื่อ คณะกรรมการดำเนินงาน และ จัดทำคำสั่ง	ดำเนินการรวบรวมรายชื่อ คณะกรรมการดำเนินงาน และจัดทำคำสั่งให้หัวหน้า สำนักงานเพื่อตรวจทาน/ เสนอคณบดีลงนาม	นาง เพชรรัตน์ รักษธรรม	ผศ.ดร.อังคณา กรัณยาธิกุล อ.ดร.สุภัชฌาณ์ ศรีเอี่ยม
3.ติดต่อสถานที่	ประสานงานและจองสถานที่ อบรม	ประสานงานและจอง สถานที่ให้เพียงพอสำหรับผู้เข้า อบรม	นาง เพชรรัตน์ รักษธรรม	ผศ.ดร.อังคณา กรัณยาธิกุล อ.ดร.สุภัชฌาณ์ ศรีเอี่ยม
4.จัดทำหนังสือเชิญผู้เข้า อบรม/วิทยากร/ ประธานเปิดงาน เพื่อ เสนอคณบดีลงนาม	จัดทำหนังสือเชิญผู้เข้าอบรม/ วิทยากร/ประธานเปิดงาน พร้อมกำหนดการ	จัดทำหนังสือเชิญผู้เข้า อบรม/วิทยากร/ประธาน เปิดงาน เพื่อเสนอคณบดีลง นาม กรณีไม่ถูกต้องนำกลับมา แก้ไข กรณีถูกต้องจึงส่งให้ผู้เข้า อบรม/วิทยากร/ประธาน เปิดงาน พร้อมกำหนดการ โดยส่งทาง e-mail ก่อนการ อบรมอย่างน้อย 10 วันทำ การ	นาง เพชรรัตน์ รักษธรรม	ผศ.ดร.อังคณา กรัณยาธิกุล อ.ดร.สุภัชฌาณ์ ศรีเอี่ยม
6.เตรียมความพร้อม ก่อนอบรมและดำเนิน โครงการ	ตรวจสอบความเรียบร้อยของ สถานที่จัดอบรม/จัดเตรียม ใบลงชื่อผู้เข้าอบรม/จัดเตรียม อาหารว่างและอาหารกลางวัน สำหรับผู้เข้าอบรม	ดำเนินการตรวจเช็ค อุปกรณ์พร้อมสามารถ ใช้งานได้ตามปกติ/จัดเตรียม ใบลงชื่อให้มีรายชื่อผู้เข้า อบรมให้ครบถ้วน/ ประสานงานเรื่องอาหารว่าง และอาหารกลางวันให้ครบ ตามจำนวนผู้เข้าอบรม	นาง เพชรรัตน์ รักษธรรม	ผศ.ดร.อังคณา กรัณยาธิกุล อ.ดร.สุภัชฌาณ์ ศรีเอี่ยม

รายละเอียดขั้นตอน	วิธีการตรวจสอบ	ขั้นตอนการตรวจสอบ	ผู้รับผิดชอบ (ชื่อบุคลากร)	ผู้ตรวจสอบ เอกสารอ้างอิง
7.สรุปโครงการ	รวบรวม วิเคราะห์ผลการประเมินจากแบบสอบถามพร้อมจัดทำเล่มสรุปโครงการ	รวบรวม วิเคราะห์ผลการประเมินจากแบบสอบถามพร้อมจัดทำเล่มสรุปโครงการ	นาง เพชรรัตน์ รักรัตนธรรม	ผศ.ดร.อังคณา กรัณยาธิกุล อ.ดร.สุภัชฌาณ์ ศรีเอี่ยม
8.จัดทำรายงาน VRU Project	ดำเนินการกรอกข้อมูลเข้าระบบ VRU Project เสนอ ก อ ง นโยบาย และแผน ตาม วัตถุประสงค์ของการจัดโครงการ	ดำเนินการกรอกข้อมูลเข้าระบบ VRU Project เสนอ ก อ ง นโยบายและแผน ตาม วัตถุประสงค์ของการจัดโครงการ	นาง เพชรรัตน์ รักรัตนธรรม	ผศ.ดร.อังคณา กรัณยาธิกุล อ.ดร.สุภัชฌาณ์ ศรีเอี่ยม