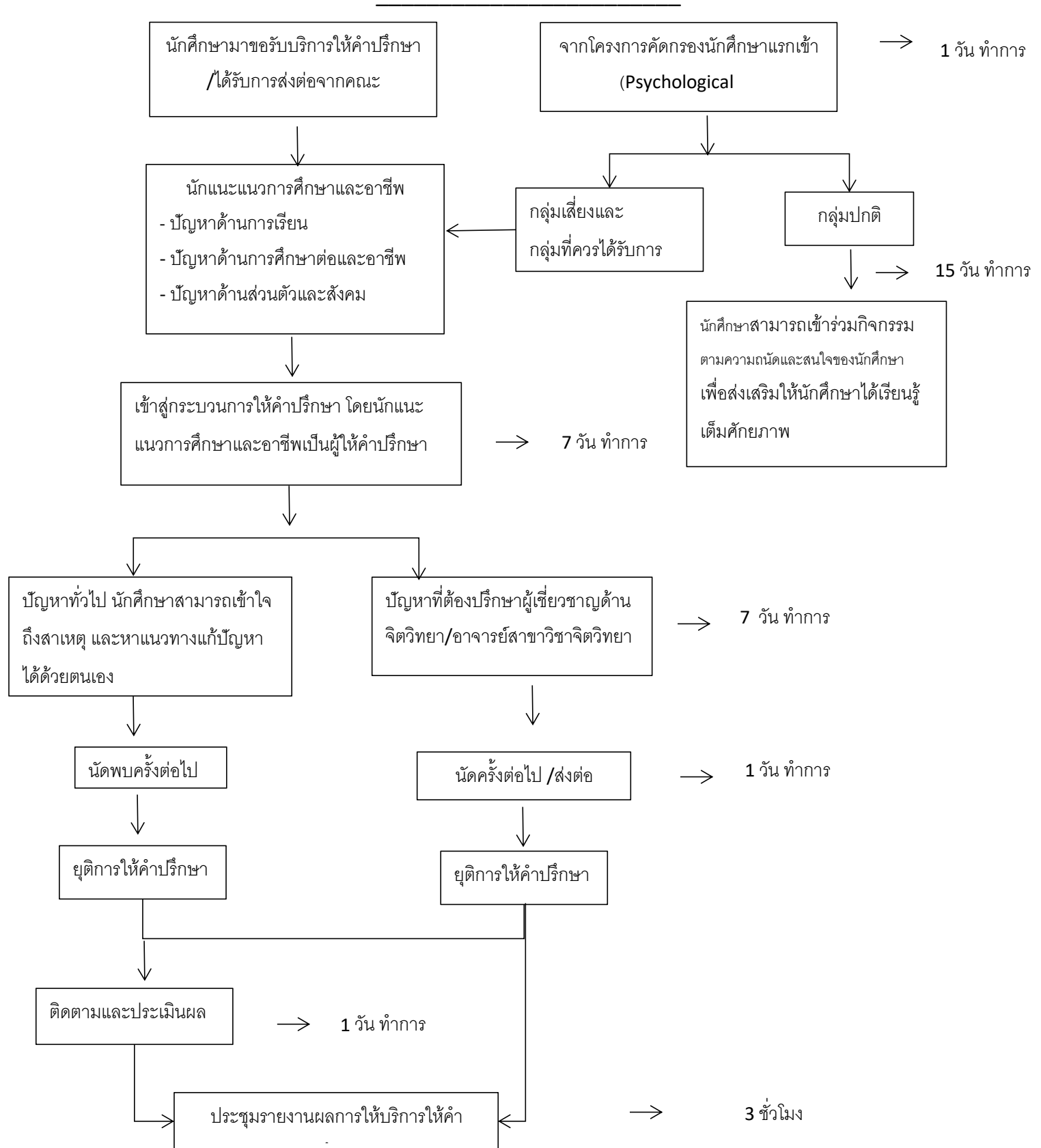


ขั้นตอนการให้บริการให้คำปรึกษา

กองพัฒนานักศึกษา มหาวิทยาลัยราชภัฏวไลยอลงกรณ์ ในพระบรมราชูปถัมภ์



**ขั้นตอนการให้บริการให้คำปรึกษา งานแนะแนวการศึกษาและอาชีพ
กองพัฒนานักศึกษา**

รายละเอียดขั้นตอน	วิธีการตรวจสอบ	ขั้นตอนการตรวจสอบ	ผู้รับผิดชอบ (ชื่อบุคลากร)	ผู้ตรวจสอบเอกสารอ้างอิง
1. นักศึกษามาขอใช้บริการให้คำปรึกษาที่กองพัฒนานักศึกษา/ นักศึกษามาจากโครงการคัดกรองในนักศึกษาแรกเข้า	ทำแบบทดสอบภาวะซึมเศร้า 9Q	ทำแบบทดสอบภาวะซึมเศร้า 9Q ในวันปฐมนิเทศนักศึกษาใหม่ หรือทดสอบได้ที่กองพัฒนานักศึกษา	นางสาวสุนิสา คงทอง สาขาจิตวิทยา คณะมนุษยศาสตร์และสังคมศาสตร์	สำนักงานคณะ, กองพัฒนานักศึกษา
2. แยกนักศึกษาออกเป็น 3 กลุ่ม คือกลุ่มปกติ กลุ่มเสี่ยง กลุ่มควรได้รับการดูแล	ใช้แบบทดสอบภาวะซึมเศร้า 9Q	แปลผลคะแนนแบบทดสอบภาวะซึมเศร้า 9Q	นางสาวสุนิสา คงทอง สาขาวิชาจิตวิทยา คณะมนุษยศาสตร์และสังคมศาสตร์	สำนักงานคณะ , กองพัฒนานักศึกษา
3. แยกนักศึกษากลุ่มที่มีคะแนนความซึมเศร้าสูงเข้าสู่กระบวนการให้คำปรึกษา	ตรวจสอบข้อมูลพื้นฐานของนักศึกษา และตรวจสอบความถูกต้องของการตอบแบบทดสอบภาวะซึมเศร้า 9Q	ดำเนินการตรวจสอบความถูกต้องของการตอบแบบทดสอบภาวะซึมเศร้า 9Q	นางสาวสุนิสา คงทอง	สำนักงานคณะ , กองพัฒนานักศึกษา
4. เก็บข้อมูลผู้ใช้บริการให้คำปรึกษา	สัมภาษณ์ สอบถาม และแบบสอบถามผู้ใช้บริการให้คำปรึกษา	1. ให้นักศึกษารอกข้อมูลด้านต่างๆของนักศึกษาในแบบสอบถามข้อมูลผู้ใช้บริการให้คำปรึกษา 2. สอบถามข้อมูลเพิ่มเติมเพื่อความชัดเจนของข้อมูล	นางสาวสุนิสา คงทอง	สำนักงานคณะ , กองพัฒนานักศึกษา
5. วิเคราะห์ปัญหาแยกเป็นปัญหาทั่วไปและปัญหาที่ต้องปรึกษาผู้เชี่ยวชาญ	พูดคุย สอบถาม ปรึกษาผู้เชี่ยวชาญ	พูดคุยสอบถามถึงที่มาของปัญหา ข้อมูลอื่นๆ เช่น การรับประทานยา ครออลครัว หรือประเมินเหตุการณ์ที่กำลังเผชิญ	นางสาวสุนิสา คงทอง	อาจารย์ประจำสาขาจิตวิทยา , กองพัฒนานักศึกษา

รายละเอียดขั้นตอน	วิธีการตรวจสอบ	ขั้นตอนการตรวจสอบ	ผู้รับผิดชอบ (ชื่อนบุคลากร)	ผู้ตรวจสอบเอกสารอ้างอิง
6.นัดครั้งต่อไป/ส่งต่อ	ประเมินสภาพปัญหา	ดำเนินการประเมินสภาพปัญหา เพื่อนัดพบครั้งต่อไปหรือส่งต่อให้ผู้เชี่ยวชาญ	นางสาวสุนิสา คงทอง,สาขาจิตวิทยา คณะมนุษยศาสตร์ และสังคมศาสตร์	สำนักงานคณะ , นักแนะแนวการศึกษา และอาชีพ ,กองพัฒนานักศึกษา
7. ยุติการให้คำปรึกษา	ประชุมคณะกรรมการ ดำเนินกิจกรรมให้คำปรึกษา	ประชุมคณะกรรมการกิจกรรมให้คำปรึกษาเพื่อสรุปผลการให้บริการให้คำปรึกษา	นางสาวสุนิสา คงทอง	คณะกรรมการ ,กองพัฒนานักศึกษา
8.ติดตามผลการให้บริการให้คำปรึกษา	ประชุมคณะกรรมการและผู้เกี่ยวข้อง	ประชุมคณะกรรมการและผู้เกี่ยวข้องถึงผลการให้บริการให้คำปรึกษา	นางสาวสุนิสา คงทอง	คณะกรรมการ ,กองพัฒนานักศึกษา