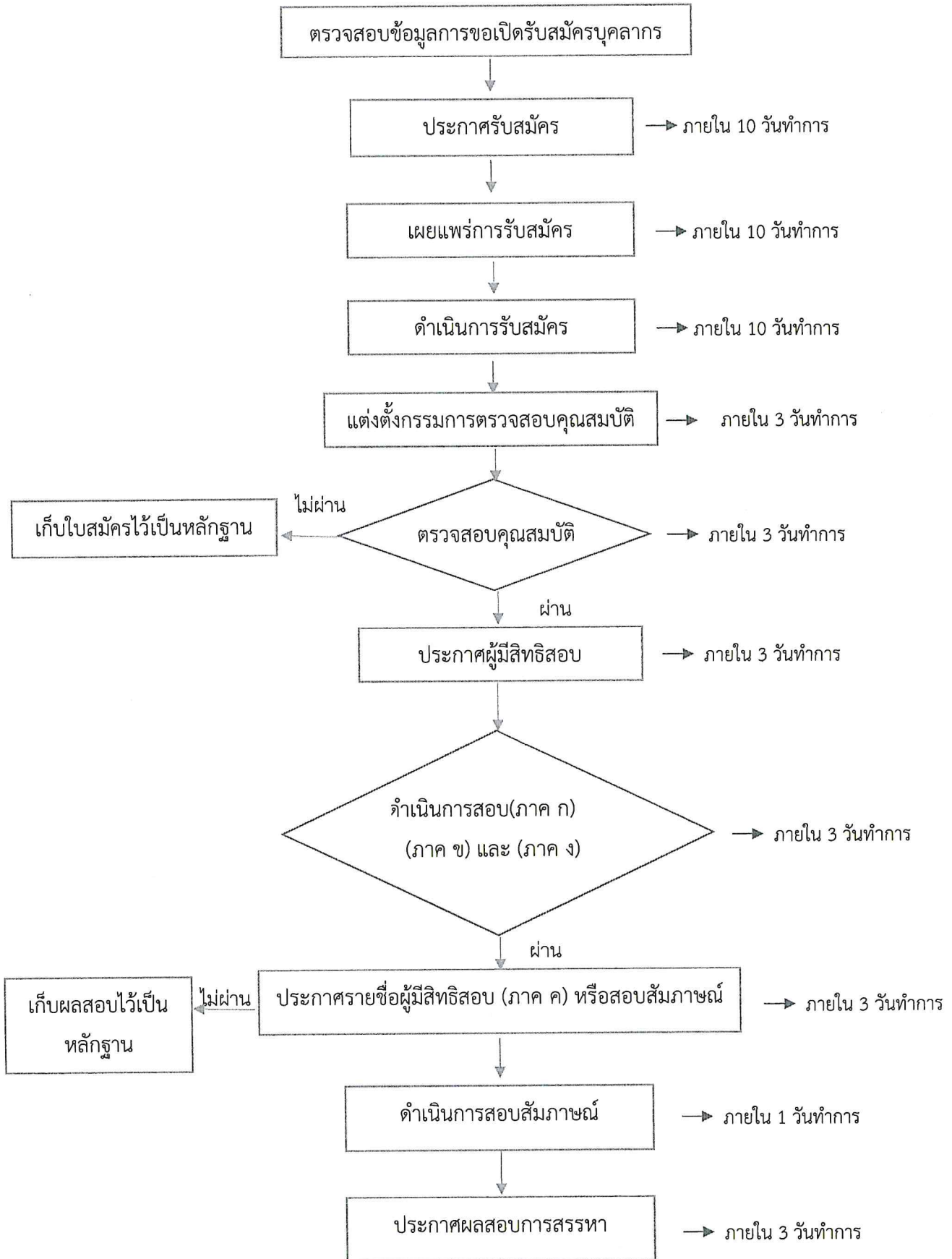


แผนภูมิขั้นตอนการดำเนินงานสรรหาบรรจุแต่งตั้ง



ขั้นตอนการปฏิบัติงาน

ขั้นตอน	วิธีการตรวจสอบ	ขั้นตอนการตรวจสอบ	ผู้รับผิดชอบ	ผู้ตรวจสอบ
1. ตรวจสอบเอกสารผู้สมัครสอบ	บันทึกข้อความของแต่ละคณะ/หลักสูตร/สาขาที่ขออัตรากำลังเพื่อให้ดำเนินการประกาศ	ดำเนินการตรวจสอบให้เป็นไปตามประกาศ มรภ. หลักสูตร วิธีการสอบแข่งขัน เกณฑ์การตัดสิน การขึ้นบัญชี และการยกเลิกบัญชี พนักงานมหาวิทยาลัย	งานบริหารงานบุคคล	หัวหน้างานบริหารงานบุคคล
2. ประกาศรับสมัคร	ประกาศรับสมัครตามบันทึกข้อความที่ได้รับการอนุมัติ ใช้เวลาในการประกาศรับ ภายใน 10 วันทำการ	ดำเนินการตรวจสอบให้เป็นไปตามประกาศ มรภ. หลักสูตร วิธีการสอบแข่งขัน เกณฑ์การตัดสิน การขึ้นบัญชี และการยกเลิกบัญชี พนักงานมหาวิทยาลัย	งานบริหารงานบุคคล	หัวหน้างานบริหารงานบุคคล/ผู้อำนวยการสำนักงานอธิการบดี/อธิการบดี
3. เผยแพร่การประกาศรับสมัคร	ดำเนินการนำประกาศเผยแพร่หน้าเว็บไซต์ของมหาวิทยาลัยให้เป็นไปตามประกาศ ภายใน 10 วันทำการ	ดำเนินการตรวจสอบให้เป็นไปตามประกาศ มรภ. หลักสูตร วิธีการสอบแข่งขัน เกณฑ์การตัดสิน การขึ้นบัญชี และการยกเลิกบัญชี พนักงานมหาวิทยาลัย	งานบริหารงานบุคคล	หัวหน้างานบริหารงานบุคคล
4. ดำเนินการรับสมัคร	รับสมัครตามประกาศ ภายใน 10 วันทำการ	ดำเนินการตรวจสอบให้เป็นไปตามประกาศ มรภ. หลักสูตร วิธีการสอบแข่งขัน เกณฑ์การตัดสิน การขึ้นบัญชี และการยกเลิกบัญชี พนักงานมหาวิทยาลัย	งานบริหารงานบุคคล	หัวหน้างานบริหารงานบุคคล
5. ดำเนินการแต่งตั้งคณะกรรมการส่วนต่างๆ	แต่งตั้งตรวจสอบ ตรวจสอบคุณสมบัติ ผู้สมัครสอบ แต่งตั้ง คณะกรรมการสอบทักษะ ภาษาอังกฤษ และแต่งตั้ง	ดำเนินการตรวจสอบให้เป็นไปตามประกาศ มรภ. หลักสูตร วิธีการสอบแข่งขัน เกณฑ์การตัดสิน การขึ้นบัญชี	งานบริหารงานบุคคล	หัวหน้างานบริหารงานบุคคล/ผู้อำนวยการสำนักงานอธิการบดี/อธิการบดี

	คณะกรรมการสอบ สัมภาษณ์ ภายใน 3 วันทำการ	และการยกเลิกบัญชี พนักงานมหาวิทยาลัย		
ขั้นตอน	วิธีการตรวจสอบ	ขั้นตอนการตรวจสอบ	ผู้รับผิดชอบ	ผู้ตรวจสอบ
6. ดำเนินการ ตรวจสอบคุณสมบัติ ผู้สมัคร	ดำเนินการส่งใบสมัครขอ ผู้สมัครไปยัง คณะกรรมการตรวจสอบ ตรวจสอบคุณสมบัติ ภายใน 3 วันทำการ	ดำเนินการตรวจสอบ ให้เป็นไปตามประกาศ มรภ. หลักสูตร วิธีการ สอบแข่งขัน เกณฑ์การ ตัดสิน การขึ้นบัญชี และการยกเลิกบัญชี พนักงานมหาวิทยาลัย	งานบริหารงาน บุคคล	คณบดี/รองคณบดีฝ่าย วิชาการ/ประธาน หลักสูตร สาขาวิชา/ หัวหน้างานบริหารงาน บุคคล
7. กรณีคุณสมบัติ ของผู้สมัครผ่าน	ดำเนินการประกาศรายชื่อ ผู้ผ่านการตรวจสอบ คุณสมบัติภายใน 3 วันทำการ	ดำเนินการตรวจสอบ ให้เป็นไปตามประกาศ มรภ. หลักสูตร วิธีการ สอบแข่งขัน เกณฑ์การ ตัดสิน การขึ้นบัญชี และการยกเลิกบัญชี พนักงานมหาวิทยาลัย	งานบริหารงาน บุคคล	หัวหน้างานบริหารงาน บุคคล
8. ประกาศผู้มีสิทธิ สอบความรู้ด้าน ทักษะภาษาอังกฤษ	ดำเนินการประกาศรายชื่อ ผู้มีสิทธิสอบความรู้ทักษะ ภาษาอังกฤษ หน้าเว็บไซต์ มหาวิทยาลัย ภายใน 3 วันทำการ	ดำเนินการตรวจสอบ ให้เป็นไปตามประกาศ มรภ. หลักสูตร วิธีการ สอบแข่งขัน เกณฑ์การ ตัดสิน การขึ้นบัญชี และการยกเลิกบัญชี พนักงานมหาวิทยาลัย	งานบริหารงาน บุคคล	หัวหน้างานบริหารงาน บุคคล
9. ดำเนินการสอบ ภาค ก ข และภาค ค	ดำเนินการสอบความรู้ ทักษะภาษาอังกฤษ ภายใน 3 วันทำการ	ดำเนินการตรวจสอบ ให้เป็นไปตามประกาศ มรภ. หลักสูตร วิธีการ สอบแข่งขัน เกณฑ์การ ตัดสิน การขึ้นบัญชี และการยกเลิกบัญชี พนักงานมหาวิทยาลัย	งานบริหารงาน บุคคล	หัวหน้างานบริหารงาน บุคคล
10. ดำเนินการ ประกาศรายชื่อผู้มี สิทธิสอบสัมภาษณ์	ประกาศรายชื่อผู้มีสิทธิ สอบสัมภาษณ์ผ่าน เว็บไซต์ ภายใน 3 วัน ทำการ	ดำเนินการตรวจสอบ ให้เป็นไปตามประกาศ มรภ. หลักสูตร วิธีการ สอบแข่งขัน เกณฑ์การ	งานบริหารงาน บุคคล	หัวหน้างานบริหารงาน บุคคล/ผู้อำนวยการ สำนักงานอธิการบดี/ อธิการบดี

ขั้นตอน	วิธีการตรวจสอบ	ขั้นตอนการตรวจสอบ	ผู้รับผิดชอบ	ผู้ตรวจสอบ
11. ดำเนินการ สัมภาษณ์	ดำเนินจัดเตรียมเอกสาร ในการสอบสัมภาษณ์ ภายใน 1 วันทำการ	ดำเนินการตรวจสอบ ให้เป็นไปตามประกาศ มรภ. หลักสูตร วิธีการ สอบแข่งขัน เกณฑ์การ ตัดสิน การขึ้นบัญชี และการยกเลิกบัญชี พนักงานมหาวิทยาลัย	งานบริหารงาน บุคคล	หัวหน้างานบริหารงาน บุคคล/ผู้อำนวยการ สำนักงานอธิการบดี
12. สรุปผลสอบของ แต่ละหลักสูตรที่มี สิทธิสอบสัมภาษณ์	ดำเนินการสรุปผลคะแนน การสอบของแต่ละคณะ/ หลักสูตร/สาขา ภายใน 3 วันทำการ	ดำเนินการตรวจสอบ ให้เป็นไปตามประกาศ มรภ. หลักสูตร วิธีการ สอบแข่งขัน เกณฑ์การ ตัดสิน การขึ้นบัญชี และการยกเลิกบัญชี พนักงานมหาวิทยาลัย	งานบริหารงาน บุคคล	หัวหน้างานบริหารงาน บุคคล/ผู้อำนวยการ สำนักงานอธิการบดี
13. ดำเนินการ ประกาศรายชื่อ ผู้ผ่านการ สอบแข่งขัน	ดำเนินการประกาศรายชื่อ ผู้ผ่านการสอบหน้า เว็บไซต์ ภายใน 3 วัน ทำการ	ดำเนินการตรวจสอบ ให้เป็นไปตามประกาศ มรภ. หลักสูตร วิธีการ สอบแข่งขัน เกณฑ์การ ตัดสิน การขึ้นบัญชี และการยกเลิกบัญชี พนักงานมหาวิทยาลัย	งานบริหารงาน บุคคล	หัวหน้างานบริหารงาน บุคคล/ผู้อำนวยการ สำนักงานอธิการบดี